

du 27 novembre  
au 26 décembre 2021



# 4 JEUX de PISTE de Noël au Pays de Saint-Louis

Menez l'enquête, sauvez Noël  
et gagnez des surprises !



à HUNINGUE  
KEMBS

SAINT-LOUIS  
et SIERENTZ

**ATTENTION :**  
VOUS POUVEZ FAIRE  
LES JEUX DE PISTE  
À TOUT MOMENT,  
ENTRE LE 27 NOVEMBRE  
ET LE 26 DÉCEMBRE 2021,  
MAIS LES RÉCOMPENSES  
ET LES TAMPONS  
NE PEUVENT ÊTRE RÉCUPÉRÉS  
QU'AUX HORAIRES D'OUVERTURE  
DES PARTENAIRES  
DE L'OPÉRATION  
(en p. 40 du livret).

# SOMMAIRE

Comment jouer.....	4
Intrigue.....	5
Parchemins à déchiffrer.....	6
Jeu de piste de Huningue.....	8
Jeu de piste de Kembs.....	16
Jeu de piste de Saint-Louis.....	24
Jeu de piste de Sierentz.....	32
Partenaires de l'opération.....	40
Bulletin de participation.....	41



## COMMENT JOUER ?

Chaque *jeu de piste* est divisé en plusieurs paragraphes. À chaque paragraphe, suivez les instructions en vous déplaçant dans la ville que vous aurez choisie. À la fin de chaque paragraphe, une question vous sera posée. Elle est toujours notée en gras. Répondez-y en observant bien autour de vous. Lisez ensuite le paragraphe correspondant à la réponse pour continuer, et ainsi de suite... (si la réponse est « fleur », lisez le paragraphe **Fleur**).

Les paragraphes sont classés par ordre alphabétique et les réponses sont toutes en lettres (si la réponse est « 2 », lisez le paragraphe **Deux**).

## COMMENT GAGNER ?

Parfois, vous devrez noter votre réponse dans des cases numérotées. À la fin de votre enquête il vous faudra remettre les lettres de ces cases dans le bon ordre pour trouver la réponse au jeu de piste. Vous pourrez ainsi récupérer un petit cadeau au lieu indiqué en fin de parcours. N'oubliez pas de faire tamponner le bulletin de participation en p. 41 pour pouvoir tenter votre chance au grand jeu concours!

La réponse de chaque *jeu de piste* vous servira également pour déchiffrer les parchemins des p. 6 et 7. Cette formule magique une fois découverte permettra de vaincre l'esprit farceur qui cherche à semer le trouble au Pays de Saint-Louis.

Si vous résolvez deux *jeu de piste* et que vous arrivez à déchiffrer au moins un des parchemins des p. 6 et 7, vous pourrez alors participer au grand tirage au sort. Pour cela, il vous faudra compléter lisiblement le bulletin de participation et le remettre à l'un des partenaires listés en p. 40. (Lot prévu pour le gagnant et extrait du règlement du jeu en p. 43.)

## INTRIGUE

Un esprit farceur menace les Fêtes de Noël au Pays de Saint-Louis.

Un vieux parchemin avec d'étranges symboles a été découvert.

En le déchiffrant vous trouverez la formule pour protéger ce lieu sacré et vaincre les facéties de ce fripon.

Pour y parvenir, plusieurs jeux de piste vous attendent. Une fois réussis, vous récupérerez des informations qui, assemblées les unes avec les autres, vous permettront de déchiffrer le parchemin et de sauver les fêtes de Noël au pays de Saint-Louis...

On compte sur vous ! Êtes-vous prêts ?

# DÉCHIFFREZ LA FORMULE ALSACIENNE

B' R ↑ > | X N F

J

| P T Y

∩ ∩ < | P N T

R | ∩ ∩ ' B N N

∩ ∩ X | ∩ ∩ F ↑

W

X F ∩ ∩ ∩ ∩ ∩ ∩ X I M M

W

X F F F B N X ∩ > ∩

X P F X ∩ > N X M B < | ∩ N T F

W

| ∩ M M F

W T F

Z



# OU SA TRADUCTION

1 > H C P T

1' > S C T T

F M I F Y C S X P T T

M T T F M T C T M F T > B,

B P M T F N C T M F B

> M F N M C S N C P T T

I F M P S M F S F S M

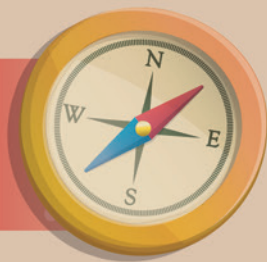
Δ F B N I C N X F B

Δ F S C F I



# ET SAUVEZ NOËL!

# Jeu de Piste DE HUNINGUE



**📍 DÉPART :** place Abbatucci,  
68330 Huningue

**🕒 DURÉE :** Environ 1h



## LA MISSION

Ce soir, au programme de la tournée de Saint Nicolas, la jolie ville de Huningue ! Il se réjouit à l'idée de se rendre dans cette cité dont l'histoire est fortement liée à Vauban. Vous en apprendrez d'ailleurs un peu plus sur ce personnage au cours de votre enquête !

Mais quelques heures avant son départ, Saint Nicolas réalise que Peckerseel, son fidèle compagnon, n'est pas à l'étable. Son âne ne raterait une visite des enfants sages pour rien au monde... quelqu'un a joué un bien vilain tour en enlevant Peckerseel, mais qui ?

Aidez Saint Nicolas à retrouver le farceur pour qu'il récupère son âne à temps. Nul doute qu'il saura vous remercier en vous offrant un petit cadeau...

Pour résoudre la mission, suivez les instructions « Comment Jouer ? » de la p. 4 !

**👉** *Pour commencer l'enquête lisez l'étiquette Arsenal.*

## INFOS UTILES

**🕒🎄 DATES DU PETIT VILLAGE DE NOËL :** du vend. 3 au dim. 5 décembre ;  
le merc. 8 décembre ; du vend. 10 au dim. 12 décembre.

**👉** *Pour une enquête en soirée, une lampe de poche serait bien utile !*

## Alexandre

Repartez en direction de la berge française. En chemin, observez en contrebas les vestiges des remparts, un mur de briques surmonté de pans de métal rouillé. Ce sont les seules traces encore visibles de l'enceinte fortifiée de Huningue. Au XIX<sup>e</sup> siècle, la Ville de Bâle exigea le démantèlement des remparts, jugés trop menaçants.

Au bout de la passerelle, laissez l'escalier sur votre gauche et empruntez la rampe piétonne pour les poussettes, vélos, fauteuils roulants, etc. à droite. Arrivés en bas, cherchez la borne en béton n° 16 du Sentier des Poètes.

**Quel est le prénom du poète dont un texte est retranscrit sur cette borne ?**

				6
--	--	--	--	---

## Anges

Placez-vous face à l'Église de Garnison et dirigez-vous sur votre droite. Traversez prudemment la rue de l'Hôtel de Ville et continuez jusqu'au prochain croisement. Assiégée à trois reprises, Huningue fut successivement défendue par trois généraux dont les noms sont aujourd'hui intimement liés à la ville : Abbatucci, Chancel et ... . Pour trouver le nom du général qui a tenu le dernier siège de la ville en 1815, observez la plaque du nom de rue contre le mur de l'épicerie « Saveurs de la Place ».

**Comment s'appelait ce général ?**

.....

## Arsenal

Votre chasse débute au pied de l'Obélisque sur la place Abbatucci.

**Quel grade avait le militaire qui a fait ériger ce monument en 1801 ?**

.....

Rendez-vous au paragraphe correspondant à votre réponse.



## Barbanègre

Tournez le dos à l'épicerie et partez en direction de la Poste en longeant la place Abbatucci. Au prochain angle de la place, cherchez sur votre gauche une belle bâtisse rouge et jaune portant le n° 12. Observez bien la fenêtre dans l'angle au 2<sup>e</sup> étage.

Une des boules ci-dessous contient les chiffres de la date inscrite au-dessus de cette fenêtre : laquelle ?



BASTION



FOSSÉ

Quel mot est noté sous la bonne boule ?

.....

## Bastion

Tout près de la bâtisse que vous venez d'observer se tient le Tribunal d'Instance, imposant édifice jaune. Allez vous poster face à son entrée pour observer sa façade.

Combien de fenêtres grillagées comptez-vous au rez-de-chaussée ?

			7
--	--	--	---

## Bleu

Faites trois pas en arrière et deux pas en avant. Sautez cinq fois à cloche pied et chantez une chanson de Noël. Répondez maintenant à la devinette ci-après.

**Comment appelle-t-on un chat tombé dans un pot de peinture le jour de Noël ?**

☞ Si vous pensez que c'est un chat-pot de Noël, recommencez le jeu en lisant le paragraphe **Arsenal**.

☞ Si vous pensez que c'est un chat-peint de Noël, lisez le paragraphe **Edgar**.

## Caporal

C'est Hans von Trotha, seigneur cruel et tyrannique qui vécut au XV<sup>e</sup> siècle près de Wissembourg, tout au nord de l'Alsace, qui aurait inspiré la légende du terrible Hans Trapp. Sa carrure imposante (il mesurait près de 2 mètres) et son caractère bien trempé ont sans doute contribué à la légende du cruel Hans Trapp... Dans tous les cas, ce n'était pas une jeune fille habillée de blanc !

**Quel paragraphe avez-vous lu juste avant celui-ci ?**

.....

## Casquette

Tournez le dos au musée et dirigez-vous vers le parc face à vous. Cherchez sur votre gauche, avant le pont, un ancien mécanisme d'écluse installé sur un promontoire et accompagné d'un panneau explicatif. On a demandé à deux enfants de répondre à la question suivante :

Ce mécanisme fut érigé en 1933 ; combien d'années est-il resté en place avant d'être démonté ?

LOUIS a répondu 58 ans.

HENRI a calculé 70 ans.

Lequel des deux a donné une réponse correcte ?

1		2		
---	--	---	--	--



## Chapeau

Tournez trois fois sur vous-même en chantant le refrain de La Légende de Saint Nicolas : peut-être que ça vous remettra les idées au clair !

Relisez le paragraphe **Sergent** à présent !

## Cinq

Saviez-vous que l'on compte près d'une vingtaine de grades différents dans l'armée ? Le plus haut est celui de général, viennent ensuite les colonels, capitaines, lieutenants et majors, pour ne citer que les plus connus...

Ceci dit, vous devriez recompter les fenêtres grillagées au rez-de-chaussée du Tribunal !

## Clairon

Traversez le petit pont de la piste cyclable et de retour sur la rue, suivez la direction du Point Information et du Parc des Eaux Vives. Avancez sur une dizaine de mètres et répondez à la question ci-après.

Symbole du Noël alsacien, cette jeune fille vêtue de blanc apparaît à la veillée de Noël, le visage dissimulé sous un voile blanc et la tête coiffée d'une couronne de verdure surmontée de 4 bougies.

Le sergent affirme qu'il s'agit de Christkindel alors que le caporal est persuadé que c'est Hans Trapp.

Qui a raison, le sergent ou le caporal ?

				3		
--	--	--	--	---	--	--



## E<sub>d</sub>gar

Dos au Rhin, partez sur votre gauche en longeant les berges. Au bout du quai, sur votre gauche, une étrange cage métallique est ornée de multiples bouées de sauvetage.

**De quelle couleur sont ces bouées ?**

.....



## F<sub>o</sub>rtification

Vous êtes déjà devant l'église ? Alors ne bougez pas ! Si vous avez découvert l'affiche sur le Petit Village de Noël, cherchez autour de la place une église en pierre rouge surmontée d'une girouette en forme de coq. Rejoignez cet édifice et postez-vous devant son entrée pour l'observer de plus près.

Cette Église de Garnison est l'un des seuls vestiges importants de l'ancienne forteresse édifée par Vauban au XVII<sup>e</sup> siècle. Au-dessus de la porte d'entrée, deux personnages semblent tenir un bouclier.

**Ces personnages sont-ils des anges ou des soldats ?**

.....

## F<sub>o</sub>ssé

Savez-vous que Vauban est considéré par bon nombre d'historiens comme l'un des précurseurs du Siècle des Lumières ? En effet, on retrouve à travers ses écrits une véritable philosophie humaniste et une volonté affichée de lutter contre la misère et la corruption.

**Tout cela est fort intéressant... Mais observez quand même de nouveau cette fenêtre pour répondre au paragraphe **B**arbanègre.**

## G<sub>a</sub>gner

La stratégie de Vauban consiste à gagner du temps en obligeant l'assailant à mobiliser des effectifs dix fois supérieurs à ceux de l'assiégé. Il dote la France d'un glacis qui la rend quasiment inviolée durant tout le règne de Louis XIV jusqu'à la fin du XVIII<sup>e</sup> siècle, période où les forteresses sont rendues obsolètes par les progrès de l'artillerie.

**Ceci était un simple rappel historique à titre informatif. Vous voilà simplement gagnant d'un brin d'Histoire... ce qui n'est pas rien ! Vous pouvez maintenant revenir là où vous en étiez dans votre jeu de piste !**

# Général

Cherchez au cœur du Petit Village de Noël l’affiche du jeu de piste de Huningue (avec l’alphabet codé) sur l’un des cabanons.

Si vous ne l’avez pas trouvée, ou que le Petit Village de Noël n’est pas ouvert le jour de votre enquête, rendez-vous devant l’Église de Garnison (église en pierre rouge surmontée d’une girouette en forme de coq tout près de cette place). Cherchez alors le panneau d’affichage placé contre l’église pour découvrir l’affiche du jeu de piste de Huningue avec l’alphabet codé.

Quel mot correspond à ces symboles ?



# Henri

Laissez-moi deviner... vous préférez le français aux maths ou à la géographie vous, non ?

Retournez au paragraphe précédent et tentez une autre réponse... parce que là, vous faites erreur !

# Huit

Dirigez-vous dans la rue entre le Tribunal et la Poste, au bout de cette rue, empruntez la Passerelle des Trois Pays en suivant la direction de Weil am Rhein. Arrêtez-vous au milieu de la Passerelle, à la hauteur du panneau commémoratif sur votre droite. Aidez-vous de ce panneau pour retrouver la traduction allemande du mot « inauguration ».

Dans la liste ci-dessous, quel mot commence par la 3<sup>e</sup> lettre du mot allemand que vous venez de découvrir :

MARQUIS, NATION ou SERGENT ?

.....

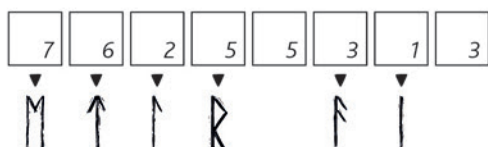


## Louis

Vous venez de terminer cette enquête. Pour recevoir la récompense de Saint Nicolas, remettez dans l'ordre les lettres collectées au cours de vos recherches : elles forment le nom du lutin blagueur qui a entraîné Peckerseel hors de son étable... Ce paresseux n'avait pas envie de rentrer chez lui à pied... il n'habite pourtant pas loin : il vit dans les bois à quelques kilomètres d'ici !

Donnez votre réponse au point d'information de la Timonerie au Parc des Eaux Vives (horaires et adresse en p. 40) pour recevoir la récompense que vous offre Saint Nicolas !

Vous allez aussi découvrir la signification de quelques symboles des parchemins des p. 6 et 7. Cela vous permettra d'en décoder une partie et de tenter votre chance pour jouer au grand jeu concours. Pour cela, n'oubliez pas de faire tamponner votre bulletin de participation en p. 41.



## Marquis

Sébastien Le Prestre, marquis de Vauban, connu généralement sous le seul nom de Vauban est né en 1633 et morts en 1707. C'est un ingénieur, architecte militaire, urbaniste, ingénieur hydraulicien et essayiste français. Il est nommé maréchal de France par Louis XIV.

Bref, la traduction allemande d'inauguration ne comporte pas de M... Il va donc vous falloir revoir votre réponse pour continuer à avancer dans le jeu !

## Nation

Regardez en direction de l'Allemagne et cherchez l'immeuble « Rhein Center ». Les 3 drapeaux des pays frontaliers y sont apposés.

**ALEXANDRE** affirme qu'on peut dessiner le drapeau de Russie en utilisant les trois couleurs du drapeau français.

**HENRI** pense qu'il suffit d'ôter une couleur au drapeau allemand pour trouver le drapeau belge.

Qui a raison ?

.....

## O<sub>n</sub>ze

Le génie de Vauban a inspiré de nombreux ingénieurs... comme Elias Durnford, l'ingénieur militaire britannique à qui l'on doit la belle citadelle de Québec, au Canada.

**Comptez à nouveau les fenêtres du Tribunal pour continuer le jeu !**



## O<sub>r</sub>ange

Poursuivez votre chemin en continuant sur la piste cyclable et piétonne et arrêtez-vous devant le panneau du circuit « Et si Vauban avait été jardinier » qui se trouve face au Rhin, à l'endroit où la piste forme un coude. Savez-vous quel instrument était utilisé pour sonner les ordres dans l'armée ?

**Pour trouver cet instrument, recopiez les lettres correspondant au code suivant dans le texte du chapitre « Bâle dans l'histoire de la forteresse » (le titre ne compte pas comme une ligne) :**

3-5 ; 2-3 ; 5-2 ; 4-4 ; 1-4 ; 2-6 ; 1-2

Le chiffre **en gras** t'indique le n° de la ligne, le chiffre souligné la position de la lettre dans la ligne.

Ex. : 2-3 ; 4-4 ; 1-3 = LIT

.....

## Sergent

Avancez jusqu'au Musée du Kayak pour observer sa vitrine : une grande vitrophanie (étiquette autocollante qui s'applique sur une vitre et qui peut être lue par transparence) représente des kayakistes en plein effort.

**Que portent sur leurs têtes les kayakistes en photo, un chapeau ou une casquette ?**

.....



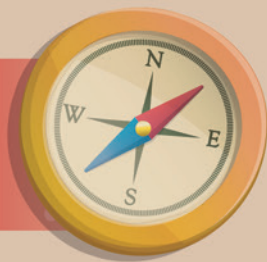
## Soldat

Maréchal de France, Sébastien Le Prestre, Marquis de Vauban (1633-1707), dit Vauban, est célèbre pour ses talents d'architecte, d'urbaniste et d'ingénieur militaire. Grâce à son ingéniosité et son expertise militaire, il dote le pays d'une ceinture de citadelles pour en assurer la défense.

Le saviez-vous ? L'expertise dans l'art d'organiser l'attaque ou la défense lors du siège d'une ville, d'un lieu ou d'une place forte porte un nom : c'est la POLIORCETIQUE.

**Tout cela est fort intéressant mais ne vous fait pas avancer dans votre enquête... Retournez au paragraphe Général et tachez de trouver la bonne réponse cette fois-ci !**

# Jeu de Piste DE KEMBS



**DÉPART:** Maison du Patrimoine, 59 rue du Maréchal Foch, 68680 KEMBS

**DURÉE:** Environ 1h



## LA MISSION

Aujourd'hui, les jeunes lutins de l'école Perlimpinpin étudient l'histoire de la belle ville de Kembs. Riche d'un passé ancestral que de récentes fouilles archéologiques ont permis d'étoffer encore cette année, Kembs fut fondée par les Romains et habitée depuis par de nombreux autres! Les fouilles archéologiques de 2021 ont montré une occupation de la région continue, depuis le Haut Empire Romain jusqu'au Moyen-Âge. Une époque médiévale a d'ailleurs laissé des vestiges particulièrement importants ici... Saurez-vous aider les lutins à retrouver laquelle ?

Pour résoudre la mission, suivez les instructions « Comment Jouer ? » de la p. 4!

 Pour commencer l'enquête lisez l'étiquette Antiquité.

## INFOS UTILES

  **DATES DU MARCHÉ « UN NOËL DANS L'ESPACE » :**  
samedi 11 et dimanche 12 décembre

 Pour une enquête en soirée, une lampe de poche serait bien utile!

## Albrecht

Laissez la maison bleue sur votre droite et avancez tout droit jusqu'à l'ancienne gendarmerie. Juste en face se trouve l'ancien relais de la poste aux chevaux, souvenir d'un temps où des messagers à cheval (appelés chevaucheurs) galopaient de relais en relais, changeant de monture à chaque étape afin de ne pas ralentir. Mise en place par le roi Louis XI vers 1476, la poste aux chevaux comptait près de 2 000 relais en France à la fin du XIX<sup>e</sup> siècle !

**Cherchez la date gravée au-dessus de la porte d'entrée de cet ancien relais de poste.**

☞ Si elle se termine par un chiffre pair, lisez le paragraphe **Marche**.

☞ Si elle se termine par un chiffre impair, lisez le paragraphe **Balade**.



## Antiquité

Cherchez à l'entrée du parking de la Maison du Patrimoine un grand panneau d'information vert et bleu sur lequel sont présentés des circuits de découverte de Kembs.

**Quel animal orne le blason de l'ancienne Communauté de Communes des 3 Frontières (remplacée par Saint-Louis Agglomération depuis) ? Un griffon (animal fabuleux, ailé, à corps de lion et à tête d'aigle), un poisson ou une licorne ?**

1							2
---	--	--	--	--	--	--	---

Rendez-vous au paragraphe correspondant à votre réponse.

## Balade

Avancez jusqu'au restaurant « Le Petit Kembs » puis traversez pour descendre dans la rue Paul Bader. Traversez le pont qui enjambe le canal puis entrez sur le port de plaisance à gauche. Cherchez près de l'entrée un panneau explicatif intitulé « Du port de chargement au port de plaisance ». Lisez-le attentivement.

**Quel était l'ancien nom de la péniche qui héberge aujourd'hui le restaurant « Auberge de la Péniche » ?**

			3		
--	--	--	---	--	--



## Childéric

Avancez jusqu'au bout de la rue et une fois face au portail de l'école, tournez à gauche. Poursuivez jusqu'au petit square sur lequel se trouvent deux bancs rouges et rejoignez la rue du Jura. Avancez un peu pour traverser la rue de Roquefort puis postez-vous à l'angle du trottoir pour observer le blason de la ville sur le château d'eau, que l'on aperçoit au loin.

Quelles lettres pouvez-vous lire sur le blason de Kembs? Quel mot de la liste ci-dessous contient ces lettres?

GOTHIQUE, LICORNE ou VIKING

.....

## Dix

Ah non... ce n'est pas le bon résultat... Refaites le calcul en tournant sur vous-même, un doigt sur le bout du nez: parfois, ça aide!

**Multipliez le chiffre des unités par trois. Combien obtenez-vous?**

.....

## Gemeinde

Très bien! Encore une petite question...

Quel mot est inscrit sous le dessin correspondant à la forme de cette borne?



ULRICH



MIESERICORDE



## Colmar

Tournez le dos à l'entrée de l'église et traversez prudemment pour rejoindre la rue en face de vous. Avancez de quelques mètres pour chercher un calvaire, sur votre gauche. L'artisan qui a sculpté le Christ en croix en 1988 l'a signé.

Avec lequel de ces prénoms médiévaux partage-t-il les premières lettres de son prénom? Thiebault, Childéric ou Gislebert?

		4			5			
--	--	---	--	--	---	--	--	--

## Gislebert

Hmmmm... Avez-vous bien vu les initiales du prénom de Monsieur Fuchs, sculpteur de son état ?

Quel paragraphe de cette chasse au trésor commence par ces deux lettres ?

.....

## Gothique

L'architecture gothique, née en France, s'est développée dès le début du XII<sup>e</sup> siècle en Europe Occidentale. La cathédrale de Strasbourg est une des plus belles illustrations en France.

Ceci est fort intéressant mais ne vous avance pas dans votre enquête... Retournez au paragraphe **Childéric** pour vérifier votre réponse !

## Griffon

Sortez du parking et rejoignez l'église que vous apercevez un peu plus loin sur votre gauche. Cherchez le cadran solaire apposé contre l'un de ses angles.

De quelle ville alsacienne vient l'artisan qui l'a réalisé ?

.....

## Licorne

Hmmm... avez-vous besoin de lunettes ? Observez mieux que cela le blason de Kembs sur le château d'eau.

Quel mot de la liste ci-dessous contient les lettres que vous pouvez y lire ?

VIKING, MERLIN ou GOTHIQUE

.....



## Loyola

Revenez sur le rond-point et traversez prudemment la rue Paul Bader pour rejoindre le petit parking le long du fleuve. Cherchez un panneau d'information touristique sur fond bleu turquoise. Une carte présente les villes et villages à découvrir le long du Rhin dans les trois pays frontaliers.

D'après cette carte, quel est le nom du prochain village au sud de Kembs, côté français ?

.....



## M<sub>arche</sub>

Voici un petit rappel de mathématiques : les chiffres pairs sont 2, 4, 6, 8 et les chiffres impairs sont 1, 3, 5, 7, 9.

Regardez à nouveau la date gravée au-dessus de la porte d'entrée pour trouver la bonne réponse au paragraphe **Albrecht** !

## M<sub>erlin</sub>

Communément appelé Merlin l'Enchanteur, c'est un personnage légendaire aux nombreux pouvoirs dans la littérature médiévale.

Bref, ce n'est pas la bonne réponse, essayez encore !

## M<sub>iesericorde</sub>

Ici vous avez deux choix pour résoudre cette avant-dernière étape.

☞ Soit vous retournez à votre point de départ : La Maison du Patrimoine. Vous cherchez l'affiche du jeu de piste de Kembs (avec Saint Nicolas) qui est installée sur la baie vitrée.

☞ Le week-end du 11 et 12 décembre, vous rejoignez en voiture le marché « Un Noël dans l'espace » sur l'esplanade de l'Espace Rhéna (allée Eugène Moser). Vous cherchez alors l'affiche du jeu de piste de Kembs (avec Saint Nicolas) qui est installée sur l'un des cabanons. Si vous ne l'avez pas trouvée, ou que le marché « Un Noël dans l'espace » est fermé, alors cherchez-la sur les vitrines de l'Espace Rhéna, tout près.

Sur cette affiche, voici les déplacements effectués par Saint Nicolas pour rejoindre l'arrivée :

5, 3, 2, 5, 2, 6, 3, 6, 5, 2, 3, 5, 2

Notez dans l'ordre de son passage, les lettres collectées par Saint Nicolas dans les cases ci-dessous.

6	7		8
---	---	--	---

Quelle locution latine contient ces trois lettres ?

TARDE VENIENTIBUS OSSA  
UT AMERIS, AMA  
VADE IN PACE  
VADE MECUM  
VOLENS NOLENS

## Muttentz

Ah non! Vous êtes déjà en Suisse...  
Veillez à rester du côté français!

D'après cette carte, quel est le nom  
du prochain village au sud de Kembs,  
côté français?

.....

## Rosenau

Rejoignez le rond-point devant le  
port de plaisance et cherchez la borne  
kilométrique.

Quel mot de 8 lettres est inscrit sur  
cette borne?

.....

## Poisson

Implanté à Kembs, sur un plan d'eau  
de l'ancien canal de Huningue, le  
port est situé à quelques minutes  
du Grand Canal d'Alsace et du Canal  
du Rhône au Rhin, auxquels les  
plaisanciers accèdent par les grandes  
écluses dites de Kembs/Niffer, dont  
le plus grand sas a été construit dans  
le cadre de la liaison du canal à grand  
gabarit Rhin/Rhône. Il aurait donc été  
tout à fait plausible que le blason de  
la Communauté de Communes des  
3 Frontières soit orné d'un poisson.  
Mais ce n'est pas ça.

Quel animal orne le blason de la  
Communauté de Communes des  
3 Frontières? Un griffon (animal  
fabuleux, ailé, à corps de lion et à tête  
d'aigle) ou une licorne?

## Six

Dos au calvaire, partez dans la rue  
face à vous. Au STOP, tournez à droite  
et continuez jusqu'au passage piéton  
juste avant le rond-point. Traversez  
prudemment pour rejoindre le trottoir  
d'en face. Dans la cour de la maison  
bleue, une enseigne représentant  
deux chevaux est accrochée à l'une  
des poutres de la grange.

Quel nom lit-on sur cette enseigne?

9





## Thiebault

Une des deux premières lettres est bonne! Mais il faut que les deux premières soient identiques à celle du prénom de Monsieur Fuchs, sculpteur de son état.

Observez de nouveau la signature sur le calvaire.



## Tarde venientibus ossa

Cette locution latine qui ne contient par ailleurs que 3 lettres sur les 4 collectées par Saint-Nicolas, signifie « aux retardataires, il reste les os ». Heureusement le chronomètre ne tourne pas... vous avez donc encore un peu de temps pour trouver la bonne locution latine.

Un conseil, retournez au paragraphe **Miesericorde** et refaites le trajet effectué par Saint-Nicolas sur l'affiche. Vous allez y arriver!

## Ulrich

Non, ce n'est pas la bonne réponse...

observez de nouveau la forme de cette borne pour répondre au paragraphe **Gemeinde**.

## Ut ameris, ama

Cette locution latine signifie « Pour être aimé, aime », certainement un bon conseil prodigué depuis déjà bien longtemps!

Vous avez sans doute raté une case... ou peut-être en avez-vous compté une de trop... Peut-être vous êtes-vous simplement trompé de locution... Bref, retournez vite au paragraphe **Miesericorde** essayez de nouveau!

## Vade in pace

Cette locution latine signifie « Vas en paix ».

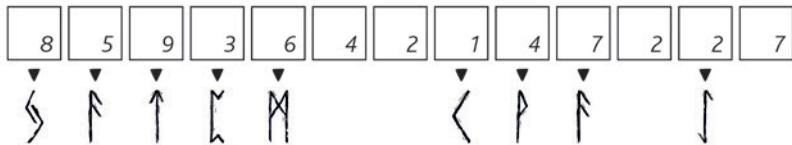
Bien essayé... mais ce n'est pas ça! Retournez vite au paragraphe **Miesericorde** et tentez de nouveau votre chance!

## Vade mecum

Cette locution signifie « Viens avec moi ». Dans la langue française un vade-mecum est un guide, un manuel que l'on garde avec soi pour le consulter ! Bref... Vous venez de terminer cette enquête !

Pour recevoir la récompense des lutins, remettez dans l'ordre les lettres collectées au cours de vos recherches : elles forment le nom de la période du Moyen-Âge dont les archéologues ont trouvé de nombreuses traces à Kembs. Donnez votre réponse à la mairie de Kembs ou sur le marché « Un Noël dans l'espace » (horaires et adresse en p. 40).

Vous allez aussi découvrir la signification de quelques symboles des parchemins des p. 6 et 7. Cela vous permettra d'en décoder une partie et de tenter votre chance pour jouer au grand jeu concours. Pour cela, n'oubliez pas de faire tamponner votre bulletin de participation en p. 41.



## Viking

Poursuivez dans la rue du Jura, laissez la rue du Geispitzen sur votre droite et continuez d'avancer. Au prochain croisement, cherchez un calvaire en bois sur votre droite. Une année y est gravée.

Multipliez le chiffre des unités par le chiffre des milliers puis triplez votre résultat. Combien obtenez-vous ?

.....



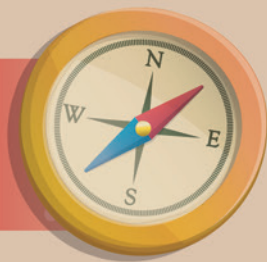
## Volens nolens

« Qu'on le veuille ou non », voilà ce que signifie cette locution !

Qu'on le veuille ou non... vous avez joué mais vous avez raté ! Essayez encore, ça se passe au paragraphe

**M**isericorde !

# Jeu de Piste DE SAINT-LOUIS



**📍 DÉPART :** place de l'Hôtel de Ville, 68300 Saint-Louis

**🕒 DURÉE :** Environ 1h



## LA MISSION

Cette année, Casanova, le célèbre coq ténor de Saint-Louis a décidé de monter une chorale d'animaux pour prendre part aux festivités de Noël de la ville. Les chants participatifs de Noël sont l'occasion rêvée de montrer aux humains tout le talent des animaux ! Oui mais voilà, à quelques heures de leur première représentation, la grande soliste n'est pas encore là ! Casanova, affolé, fait le tour de la ville pour la retrouver à temps. Aidez-le en le suivant dans son périple en ville. En chemin, vous trouverez aussi le nom de sa soliste fétiche ! Casanova saura se montrer reconnaissant, n'en doutez pas !

Pour résoudre la mission, suivez les instructions « Comment Jouer ? » de la p. 4 !

**👉** *Pour commencer l'enquête lisez l'étiquette Aigle.*

## INFOS UTILES

**🎄 DATES DU MARCHÉ DE NOËL :** du ven. 17 au dim. 19 décembre 2021

**🕒 ANIMATION LUGE, PARCOURS BIATHLON DANS LES SAPINS, ESCAPE GAME :** du ven. 10 au dim. 26 décembre 2021

**👉** *Pour une enquête en soirée, une lampe de poche serait bien utile !*

# Aigle

Depuis le sapin de la place de l'Hôtel de Ville, vous apercevez la représentation d'un oiseau qui prend son envol. Pour découvrir le nom de cet oiseau, avancez jusqu'à l'Hôtel de Ville et cherchez, à droite de la porte d'entrée, une plaque commémorative de la libération de Saint-Louis.

Découvrez quel mot se cache derrière le code suivant :

3-3 ; 3-27 ; 1-3 ; 5-4 ; 3-2 ; 7-6 ; 1-5

Le chiffre **en gras** t'indique le **n° de la ligne**, le chiffre souligné la position de la lettre dans la ligne.

Ex. : **1**-3 ; **1**-2 ; **3**-7 ; **3**-7 = PARC

Notez votre réponse dans les cases ci-dessous.

1				2			
---	--	--	--	---	--	--	--

Rendez-vous au paragraphe correspondant à votre réponse.

# Anaconda

Allez boire un verre d'eau bien froide cela vous rafraîchira peut-être les idées! Sautez trois fois sur vous-même, tapez dans vos mains et demandez à l'univers de vous aider à y voir clair! Rien n'est impossible paraît-il!

Regardez bien et répondez de nouveau à la question du paragraphe précédent!

# Bleue

Euh... Raté! Regardez encore, vous aller trouver!

De quelle couleur est le nœud du cadeau qui n'a pas sa paire?

.....



# Charlie

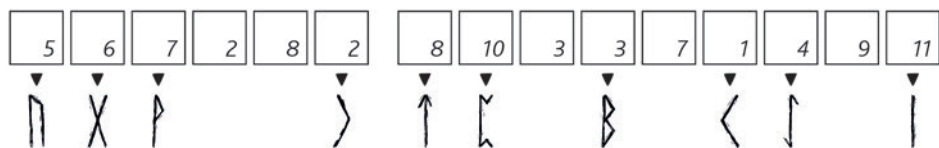
Vous venez de terminer cette enquête ! Pour recevoir la récompense de Casanova, remettez dans l'ordre les lettres collectées au cours de vos recherches : elles vous révèlent le nom de la grande soliste de la chorale des animaux !

Pour donner votre réponse et récupérer votre cadeau, rendez-vous :

☞ en mairie, en semaine (horaires et adresse en p. 40)

☞ au cabanon luge sur la place de l'Hôtel de Ville du 10 au 26 décembre.

Vous allez aussi découvrir la signification de quelques symboles des parchemins des p. 6 et 7. Cela vous permettra d'en décoder une partie et de tenter votre chance pour jouer au grand jeu concours. Pour cela, n'oubliez pas de faire tamponner votre bulletin de participation en p. 41.



# Coq

Revenez sur vos pas jusqu'au restaurant « Le Bon coin d'Italie ». Un écusson (plaque armoriée servant d'enseigne, de panonceau) trône tout en haut, au-dessus de la fenêtre du 3<sup>e</sup> étage dans l'angle.

Quelle boule contient les chiffres de l'année inscrite sur cet écusson ?



CHARLIE



ENFANT



FAUVE

Quel mot est noté sous la bonne boule ?

.....

## Dauphin

Tournez deux fois sur vous-même, essayez de toucher le bout de votre nez avec votre langue et entonnez un chant de Noël de votre choix...

Retournez au paragraphe d'où vous arrivez pour vérifier votre réponse !

## Fourmi

Passez devant la banque et avancez jusqu'au magasin Natur'house sur votre droite. Une girouette indique le sens du vent sur son toit.

Quel animal la surplombe ?

.....

## Éléphant

Avant de partir à gauche, observez la façade de la banque devant laquelle vous vous trouvez.

Quel majestueux félin pouvez-vous apercevoir à deux reprises sur les colonnes décorées ?

.....

## Gypaète

Laissez la plaque commémorative sur votre gauche et tournez à gauche pour longer l'Hôtel de Ville. Avancez jusqu'à la Cité Danzas sur votre droite. Une imposante structure métallique vous accueille. Cherchez l'animal qui y est représenté à deux reprises.

À quelle espèce animale appartient-il? Les mammifères ou les mollusques ?

.....

## Enfant

Remontez jusqu'au n° 4 de la rue sur laquelle vous vous trouvez.

Des animaux s'entrelacent entre les deux fenêtres au deuxième étage. De quel animal s'agit-il ?

3						4	
---	--	--	--	--	--	---	--

## Hamster

Quelle drôle d'idée !

Retournez au paragraphe d'où vous arrivez pour vérifier votre réponse !



## Hôtel

Suivez à présent la direction de Hegenheim / Hésingue puis engagez-vous dans le passage entre la Maison de la Presse et le salon de coiffure. Allez observer un peu plus loin sur votre gauche la fresque du cinéma.

Quel était le prénom du grand acteur de films muets dont on aperçoit la silhouette sur cette fresque ?

5	6				7	
---	---	--	--	--	---	--

## Mammifère

Êtes-vous bien sûrs ? L'animal recherché se trouve dans la partie haute de la structure métallique... vérifiez et tentez de nouveau votre chance !

Est-ce un mollusque ou un mammifère ?

.....



## Lion

Laissez l'entrée de la banque sur votre gauche et avancez jusqu'à la boucherie Eckert. Tournez le dos à sa vitrine pour observer l'immeuble au n° 14, de l'autre côté de la rue.

Une tête a été sculptée dans la pierre, tout en haut. À qui pourrait-elle appartenir ?



PYTHON



ENFANT



DAUPHIN

.....

## Mollusque

Revenez sur vos pas pour retourner sur la place de l'Hôtel de Ville. Cherchez tout près du marché de Noël, sur le chalet de l'animation luge, l'affiche du jeu de piste de Saint-Louis avec les cadeaux. Si vous ne l'avez pas trouvée, cherchez-la sur la porte vitrée de l'Hôtel de Ville.

De quelle couleur est le nœud du cadeau qui n'a pas sa paire. Notez votre réponse au féminin, dans les cases ci-dessous.

8	9			
---	---	--	--	--

## Motel

Vous y êtes presque... Ce terme est un mot-valise, contraction de motor et hotel. En gros, c'est un hébergement hôtelier que l'on trouve sur le bord des grands axes de communication. Ce terme est très répandu en Amérique du Nord.

**Retournez au paragraphe d'où vous arrivez pour vérifier votre réponse !**

## Poule

La poule est la femelle du coq... elle met au monde des poussins. Voilà qui vous éclairera sans doute pour trouver la bonne réponse !

**Retournez au paragraphe d'où vous arrivez pour vérifier votre réponse !**



## Python

Le python royal est un serpent constricteur court et trapu qui fréquente les prairies de l'ouest et du centre de l'Afrique. S'il se sent menacé par un prédateur, il se roule en boule (d'où son autre nom, le python boule) et dissimule sa tête dans ses anneaux. Si vous avez vu un python au sommet de cet immeuble c'est qu'il a du s'échapper d'un vivarium, car il n'y en a pas chez nous.

**Mais alors... à qui appartient la tête sculptée tout en haut de cet immeuble ?**



## Rouge

Quittez la place de l'Hôtel de Ville en passant entre l'igloo et le sapin de Noël. Longez l'espace de biathlon pour arriver au niveau du Café Littéraire. Tournez à gauche puis engagez-vous dans la rue des Vosges, sur votre droite. Avancez jusqu'au café à l'enseigne féline (qui appartient au genre chat).

Quel dessin est identique à l'emblème du café ?



POULE



TÉTRAS



HAMSTER



ANACONDA

Quel mot est noté sous le bon dessin ?

.....

## Serpent

Restez sur le trottoir de droite, avancez jusqu'au prochain croisement puis traversez pour rejoindre le bel hôtel en face de vous. Cherchez son entrée: deux dragons de fer la surveillent.

Quel mot est inscrit sur les boules que portent ces dragons ?

	10			11
--	----	--	--	----

## Suricate

Quittez la rue des Vosges et postez-vous une minute devant la banque qui fait l'angle avec l'avenue de Bâle.

Ici, vous avez le choix de l'itinéraire... Par où souhaitez-vous poursuivre votre chasse ?

☞ Si vous voulez partir à droite, lisez le paragraphe **F**ourmi.

☞ Si vous préférez partir à gauche, lisez le paragraphe **É**léphant.

## Tétras

Laissez le Chabroc sur votre droite et poursuivez jusqu'au bout de la rue des Vosges puis tournez à gauche dans la rue de Hésingue. Arrêtez-vous devant l'immeuble qui porte le n° 19 sur votre droite, juste avant le Crédit Agricole. La porte de cet immeuble est ornée d'une vieille plaque métallique ronde sur laquelle des mots sont un peu effacés.

Quel long mot était écrit entre l'œil et les clés ? Dans la liste ci-dessous, quel animal commence par les mêmes trois premières lettres ?

ANACONDA  
ÉLÉPHANT  
FOURMI  
SERPENT  
SURICATE

.....

## Verte

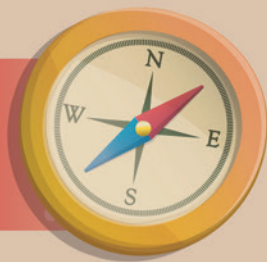
Le daltonisme est un trouble héréditaire de la vision des couleurs, notamment du rouge et du vert. Peut-être en souffrez-vous ?

De quelle couleur est le nœud du cadeau qui n'a pas sa paire ?

.....



# Jeu de Piste DE SIERENTZ



**📍 DÉPART :** place du Général de Gaulle, 68510 Sierentz

**🕒 DURÉE :** Environ 1h



## LA MISSION

Saint Nicolas se réjouit : aujourd'hui se tient le marché qui lui est dédié à Sierentz et il sait déjà qu'il va y dévorer pléthore de délicieux Bredalas, ces emblématiques petits gâteaux alsaciens confectionnés tout spécialement durant l'Avent pour Noël. L'an dernier, il a trouvé sur ce marché son petit gâteau de Noël préféré : très proche du pain d'épices mais plus gourmand encore, ce petit carré glacé au sucre a affolé ses papilles et marqué à jamais sa mémoire de grand gourmand. Oui mais voilà, étourdi et pas toujours très attentif, il n'a pas écouté la marchande qui lui a fait goûter à ce petit morceau de bonheur sucré et ne se souvient plus du nom de ce gâteau... Pourrais-tu l'aider à le retrouver pour qu'il puisse s'en offrir un paquet ?

Pour résoudre la mission, suivez les instructions « Comment Jouer ? » de la p. 4 !

**👉** *Pour commencer l'enquête lisez l'étiquette Anisbredle.*

## INFOS UTILES

**🕒🎄 DATES DU MARCHÉ DE LA SAINT NICOLAS :**  
du vendredi 3 au dimanche 5 décembre

**👉** *Pour une enquête en soirée, une lampe de poche serait bien utile !*

## Anisbredle

Votre enquête débute sur la place du Général de Gaulle. Cherchez le Monument aux Morts, devant la Mairie. Parmi les soldats tombés durant la guerre de 39-45 se trouvent deux frères, dont l'un se prénomait Gustave.

Quel prénom avait son frère ?

			8
--	--	--	---

Rendez-vous au paragraphe correspondant à votre réponse.

## Azarias

Rendez-vous sur le marché de Noël de la Saint Nicolas et cherchez l'affiche du jeu de piste de Sierentz (avec le lutin cuisinier) sur l'un des cabanons.

Si vous ne l'avez pas trouvée, ou que le marché de Noël de la Saint Nicolas n'est pas ouvert le jour de votre enquête, rendez-vous devant la maison de la Bascule qui est tout près (2 rue du M<sup>al</sup> Foch) et cherchez l'affiche.

Quel bredala a cuisiné le lutin pâtissier ?

						1	2		
--	--	--	--	--	--	---	---	--	--

## Beurre

Avancez jusqu'au carrefour du Crédit Mutuel et cherchez sur votre droite un calvaire sculpté dans de la pierre rose. Sur son socle, sous le texte gravé, se distinguent trois dés. Observez celui qui est posé sur les deux autres.

Quel ingrédient est inscrit sous le dé lui correspondant ?



CANNELLE



MIEL



MERINGUE

.....



## Ennéagone

Un enneagone est un polygone qui a neuf angles et, par conséquent, neuf côtés. Ce n'est pas le nom de la forme géométrique qui correspond au bassin de la fontaine que vous avez devant vous!

Mais alors quel nom lui convient ?

.....

## Étoile

Hmmmm... les étoiles... de délicieux petits sablés, incontournables dans un sachet de bredalas! Vous les préférez au chocolat ou au citron vous? En tout cas, il n'y en a pas sur ce fronton!

Si ce n'est pas une étoile, de quel astre s'agit-il?

.....

## Georges

Il n'est pas né l'année du tricentenaire de la maison jaune de La bascule. Il avait bien un frère, mais il se prénom-mait Robert et pas Gustave!

Un conseil, relisez votre dernière question!

## Gingembre

Continuez d'avancer et faites une halte devant l'imposante bâtisse jaune sur votre gauche, l'ancien tribunal. Cherchez l'année gravée sur le linteau de porte d'entrée.

Multipliez le chiffre des unités par le chiffre des milliers et doublez votre résultat. Vous venez de déterminer l'emplacement d'une lettre dans l'alphabet. Ex. : 1 = A, 2 = B, etc.

Quel délicieux bredele de la liste ci-après commence par cette lettre: ZIMTSTERNE, SPRITZ, NUSSHIFFELE, LABCHIECHLE ou PFAFFERNESLE?

Reportez les quatre premières lettres de votre réponse dans les cases ci-dessous.

		6	7
--	--	---	---



## Heptagone

Vous avez dû aller un peu trop vite! Recomptez le nombre de côtés du bassin de cette fontaine pour voir...

Alors, comment appelle-t-on un polygone avec ce nombre de côtés?

.....

## Hexagone

Rendez-vous devant l'Auberge Saint-Laurent. Cet établissement a abrité jusqu'en 1870 le relais de la poste aux chevaux de Sierentz. La malle-poste date du XVIII<sup>e</sup> siècle et permettait d'acheminer gazettes et courriers à travers tout le pays. De nombreux aubergistes établis au bord des grands axes routiers se virent alors concéder le service de la poste royale aux chevaux. Chaque relais était sous la responsabilité d'un maître de poste, chargé entre autres de l'entretien des chevaux.

**Avancez jusqu'au rond-point, tournez à droite à l'angle de l'Auberge et postez-vous dos à l'entrée couverte d'un avant-toit. Par où souhaitez-vous poursuivre votre chasse ?**

☞ Si vous voulez partir en direction de Habsheim et Mulhouse, lisez le paragraphe **Pfaffernessle.**

☞ Si vous préférez continuer en direction de Bartenheim et Saint Louis, lisez le paragraphe **Nusshiffele.**

## Labchiechle

Dos à l'entrée du Tribunal, empruntez la rue de la Marne, en face de vous. Avancez jusqu'à une petite passerelle de bois qui enjambe le ruisseau sur votre droite. Cherchez une plaque métallique sur le premier poteau de la rambarde.

**De quelle ville est le cabinet d'architectes qui a conçu cette passerelle ?**

		3							4			
--	--	---	--	--	--	--	--	--	---	--	--	--

## Macaron

Traversez prudemment pour aller observer la sculpture de bronze en face et cherchez la plaque qui indique le nom de l'artiste. Cherchez la petite d'information.

**Quel est le nom de l'artiste qui a réalisé cette œuvre ?**

				5		
--	--	--	--	---	--	--



# Meringue

Traversez prudemment pour aller observer la grande maison violette dans la rue d'en face. L'un de ses poteaux corniers est gravé et l'on y déchiffre des lettres, sans doute les initiales des habitants successifs. Quelle lettre apparaît exactement deux fois ?

Quel ingrédient de la liste ci-après commence par cette lettre :  
**AGRUME, BEURRE, MIEL, GINGEMBRE ou FARINE ?**

Reportez les deux premières lettres de votre réponse dans les cases ci-dessous.

	5
--	---

# Miel

Revenez sur vos pas et à l'angle de la Banque Populaire, partez à gauche. Avancez jusqu'à l'ancien tribunal, imposante bâtisse jaune sur votre gauche. Sur l'un des écussons au-dessus de la porte, on reconnaît un animal.

De quel animal s'agit-il ?



PFAFFERNESSE



ZIMTSTERNE



LABCHIEHLE

Reportez le nom du bredele noté sous le bon dessin dans les cases ci-dessous.

		6	7							
--	--	---	---	--	--	--	--	--	--	--

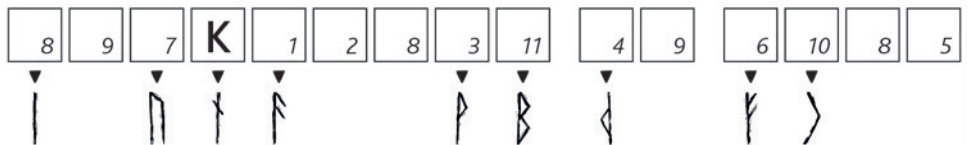


## Niedermodern

Vous venez de terminer cette enquête! Pour recevoir la récompense de Saint Nicolas, remettez dans l'ordre les lettres collectées au cours de vos recherches : elles forment le nom du bredala préféré du Saint, une petite gourmandise composée de farine, de miel, d'amandes, d'oranges et de citrons confits, d'épices et d'eau-de-vie.

Donnez votre réponse à la Mairie de Sierentz (horaires et adresse en p. 40) pour recevoir la récompense de Saint Nicolas.

Vous allez aussi découvrir la signification de quelques symboles des parchemins des p. 6 et 7. Cela vous permettra d'en décoder une partie et de tenter votre chance pour jouer au grand jeu concours. Pour cela, n'oubliez pas de faire tamponner votre bulletin de participation en p. 41.



## Nusshiffele

Partez sur votre droite en direction de Bartenheim et Saint-Louis et avancez jusqu'au n° 1 de la rue. Observez bien l'imposant encadrement de porte de cette maison.

Quel astre céleste est sculpté dans la partie triangulaire au-dessus de la porte ?

			9		
--	--	--	---	--	--





## Paul

Placez-vous dos au Monument aux Morts et repérez de l'autre côté de la rue une placette sur laquelle se dressent trois gros arbres et une fontaine. Traversez prudemment pour vous y rendre (vous trouverez un passage clouté sur votre droite). Observez bien la fontaine.

De quelle forme géométrique est son bassin ?

*Besoin d'aide ?*

Hexagone : 6 côtés

Heptagone : 7 côtés

Octogone : 8 côtés

Ennéagone : 9 côtés

## Soleil

Traversez sur le passage piéton pour rejoindre la cour à gauche de l'église. Allez observer la haute statue au fond à gauche.

Quel nom porte cet ange ?

<input type="text"/>	<input type="text"/>	10	<input type="text"/>	<input type="text"/>	<input type="text"/>	11
----------------------	----------------------	----	----------------------	----------------------	----------------------	----



## Paffernessle

Partez en direction de Habsheim et Mulhouse puis faites une halte devant la grande maison bleue sur votre gauche pour observer le cadran solaire sur sa façade. Une année y est inscrite, en dessous de l'aiguille.

Quel est le chiffre des unités de cette année ? Notez votre réponse en lettres.

<input type="text"/>	9	<input type="text"/>	<input type="text"/>
----------------------	---	----------------------	----------------------

## Vengeon

Laissez la sculpture sur votre gauche et avancez jusqu'à la grande maison à colombages sur votre droite, juste après le restaurant « Le Cep de Vigne ».

Sur sa façade côté rue, quel motif de colombages se répète ?



BEURRE



GINGEMBRE

Quel mot est noté sous le bon dessin ?

.....

## Wacquemoulin

Du germain Wasco et du latin molinum « meule de moulin », cette commune est située dans le département de l'Oise, en région Hauts-de-France. Mais cela n'a rien à voir avec la chasse au trésor.

Sur le premier poteau de la rambarde, relisez la plaque métallique de cette passerelle. De quelle ville est le cabinet d'architectes qui l'a conçue ?

.....



## Zéro

Au prochain rond-point, partez en direction de Kembs et arrêtez-vous devant la maison jaune de La Bascule.

Qui est né l'année du tricentenaire de cette maison ?



AZARIAS  
né en 1991



GEORGES  
né en 1997

Notez votre réponse dans les cases ci-dessous ?

<input type="text"/>	<input type="text"/>	10	<input type="text"/>	<input type="text"/>	<input type="text"/>	11
----------------------	----------------------	----	----------------------	----------------------	----------------------	----



## Zimtsterne

Remontez devant l'église, traversez la rue pour contourner la Winstub « À Côté », passez sous l'enseigne au soleil et poursuivez jusqu'à la maison bleue derrière l'arrêt de bus.

Par où souhaitez-vous poursuivre votre chasse ?

☞ Si vous voulez continuer dans cette rue, lisez le paragraphe **M**acaron.

☞ Si vous préférez partir dans la rue en face de vous, lisez le paragraphe

**M**eringue.

**Où récupérer votre cadeau ?  
Où remettre votre bulletin de  
participation au grand jeu concours ?**

**► à Kembs :**

☞ à la Mairie,  
5 rue de Saint-Louis  
à Kembs.  
Horaires :



☞ au marché de Noël,  
Allée Eugène Moser  
à Kembs.  
uniquement le week-end du  
11 et 12 décembre



**► à Huningue :**

☞ Parc des Eaux Vives,  
à l'accueil, 3 quai du Maroc  
à Huningue.  
Horaires :



**► à Saint-Louis :**

☞ à la Mairie,  
21 rue Théo Bachmann  
à Saint-Louis.  
Horaires :



☞ au cabanon luge,  
place de l'Hôtel de Ville  
à Saint-Louis.  
du 10 au 26 décembre  
Infos :



**► à Sierentz :**

☞ à la Mairie,  
1 place du Général de Gaulle  
à Sierentz.  
Horaires :



# BULLETIN DE PARTICIPATION

Nom : ..... Prénom : .....

Adresse : .....

Code postal : ..... Ville : .....

Téléphone : .....

Adresse mail : .....

## ATTENTION, LE BULLETIN SERA VALIDE UNIQUEMENT :

- si vous avez noté au dos de ce bulletin votre décodage d'un des deux parchemins (p. 6 ou 7).
- et s'il a été tamponné au moins deux fois.

Jeu de piste de  
Huningue



Jeu de piste de  
Kembs



Jeu de piste de  
Saint-Louis



Jeu de piste de  
Sierentz



# BULLETIN DE PARTICIPATION



REPORTEZ ICI LISIBLEMENT,  
VOTRE DÉCODAGE D'AU MOINS UN DES DEUX PARCHEMINS DES P. 6 ET 7.

A series of horizontal dotted lines providing space for writing the decoding of the parchments.

# JEU CONCOURS

**POUR PROLONGER LES BONS MOMENTS QUE VOUS VENEZ DE PASSER LORS DE CES JEUX DE PISTE, PARTICIPEZ AU TIRAGE AU SORT ET TENTEZ DE GAGNER CE LOT GAGNANT :**

🔑 4 entrées\* à Europa Park à Rust

🔑 4 entrées\* à Rulantica à Rust

🔑 4 entrées\* pour Megazone à Saint-Louis

🔑 1 Pass-Musées

🔑 4 places\* de cinéma au Cinéma La Coupole à Saint-Louis

🔑 4 places\* pour un spectacle de l'Espace Rhénan à Kembs

🔑 2 menus adultes et 2 menus enfants à la Winstub « À côté » à Sierentz



**VALEUR GLOBALE ESTIMÉE 752 €**

\*2 adultes et 2 enfants

## POUR PARTICIPER AU TIRAGE AU SORT :

À chaque jeu de piste réalisé faites tamponner le bulletin de participation (p. 41) par le partenaire lui correspondant (p. 40). Reportez (p. 42), le décodage d'au moins un des deux parchemins des p. 6 et 7.

Lorsque vous aurez 2 tampons ET le décodage d'au moins un des deux parchemins, remettez votre bulletin de participation (rempli lisiblement) à un partenaire de l'opération (p. 40).

### EXTRAITS DU RÈGLEMENT :

#### • ARTICLE 1

L'Office de Tourisme du Pays de Saint-Louis propose des Jeux de piste de Noël 2021 avec un tirage au sort. Cette opération est organisée dans le cadre des festivités de Noël du Pays de Saint-Louis et se déroule du 27 novembre au 26 décembre 2021, dans les villes de Huningue, Kembs, Saint-Louis et Sierentz.

#### • ARTICLE 2

Le jeu est ouvert à toute personne physique majeure (ou mineure à condition de disposer d'une autorisation parentale) résidant en France ou à l'étranger à l'exclusion des dirigeants, des collaborateurs permanents et occasionnels ainsi que des membres de leurs familles directes (ascendants, descendants, conjoints) de l'Office de Tourisme du Pays de Saint-Louis et des Mairies des villes participant à l'opération.

#### • ARTICLE 3

La participation au tirage au sort des « Jeux de piste »

s'effectue exclusivement par le dépôt d'un bulletin de participation portant au moins 2 tampons différents des villes participantes ET la transcription manuscrite d'au moins une des deux formules magiques (en alsacien ou en français), attestant ainsi d'au moins 2 jeux de piste réalisés. Le bulletin doit être déposé à l'accueil des Mairies citées à l'article 1. La participation au tirage au sort est individuelle.

#### • ARTICLE 11

Le présent règlement est disponible sur demande auprès de l'Office de Tourisme du Pays de Saint-Louis. Tout joueur est réputé l'avoir accepté par le simple fait de sa participation.

Les données recueillies via le formulaire de participation (nom, prénom, adresse, téléphone et mail) sont intégrées par l'Office de Tourisme du Pays de Saint-Louis pour les conserver jusqu'au tirage au sort des « Jeux de piste » et seront détruites ensuite.

#### • ARTICLE 16

Le lot gagnant devra être retiré sous forme de bon auprès

de l'Office de tourisme du Pays de Saint-Louis - 81 rue Vauban - 68128 VILLAGE-NEUF, du lundi au vendredi de 10h à 12h et de 14h à 17h ou envoyés par voie postale à partir du 17/01/2022.

#### • ARTICLE 17

Le lot attribué est personnel et non cessible. Il ne pourra faire l'objet d'aucun échange ou d'une quelconque contrepartie en numéraire ou autre.

#### • ARTICLE 19

Conformément aux dispositions des articles L121.37 et L121.38 du Code de la Consommation, le présent règlement est adressé à titre gratuit à toute personne qui en fait la demande, en écrivant à l'adresse du jeu : Office de Tourisme du Pays de Saint-Louis - 81 rue Vauban - 68128 VILLAGE-NEUF.

Les frais de demande de règlement adressée par courrier sont remboursés sur la base du tarif lent en vigueur, sur simple demande écrite à l'adresse du jeu (joindre un RIB).



Ce livret a été imaginé et conçu par

**RANDOLAND.FR**