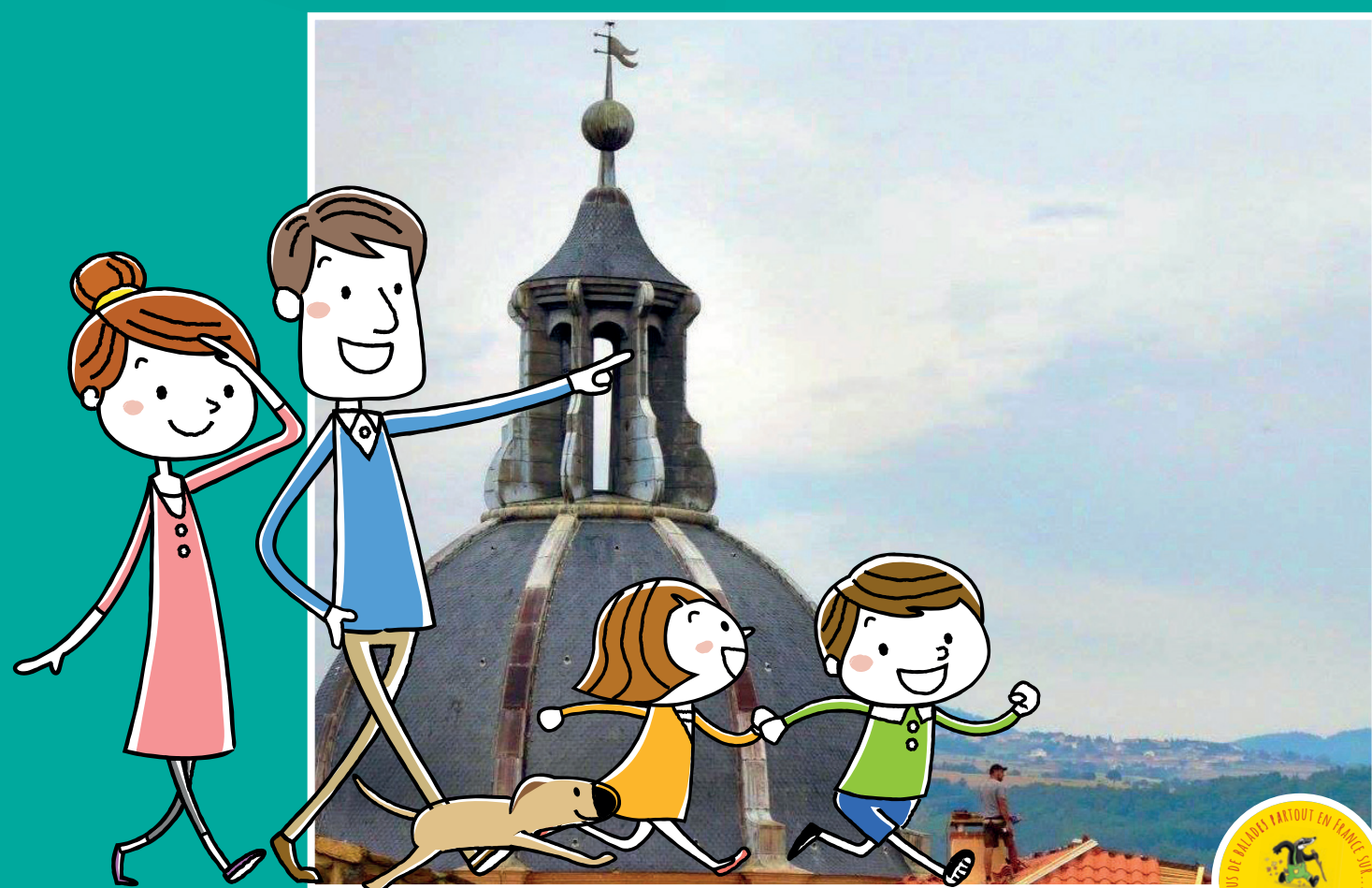


BALADES LUDIQUES

POUR PETITS ET GRANDS

Montbrison



Visiter,
se balader,
s'amuser!



RANDOLAND

1519 Avenue Benoît Fourneyron

42160 Andrézieux-Bouthéon

contact@randoland.fr

www.randoland.fr

Facile



2.5 km

1 h 30

Montbrison

Départ: Office de tourisme Montbrison**GPS: 45.607438N / 4.062498E**

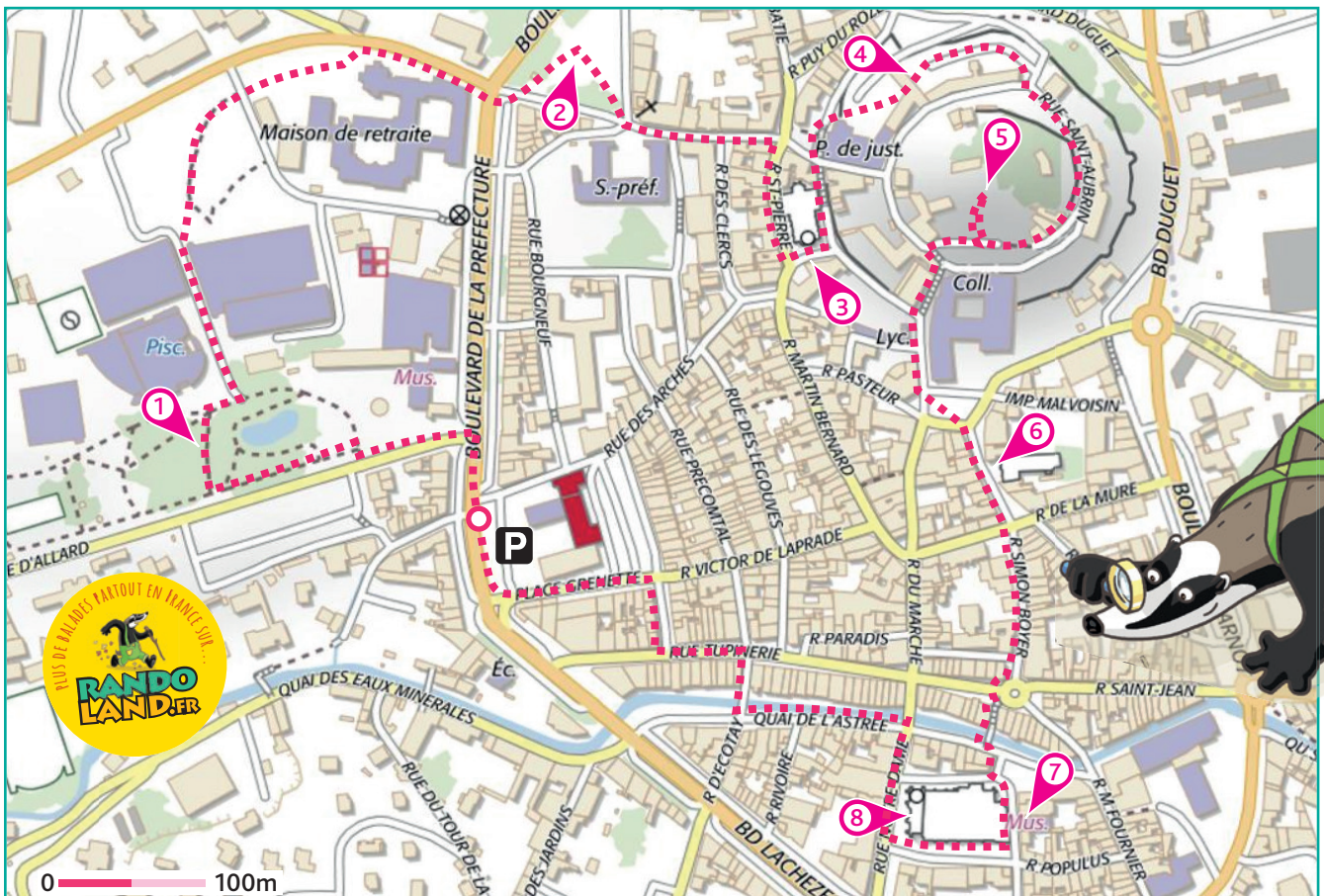
Carnet de route

Soyez vigilants avec vos enfants notamment sur les zones non piétonnes. Le parcours s'effectue sous votre entière responsabilité. La société Randoland et l'Office de Tourisme déclinent toute responsabilité en cas d'accident.

La balade débute devant la médiathèque de Montbrison. Dos à l'entrée de cette dernière, traverser le parking sur votre gauche. Partir ensuite à droite sur le boulevard de la Préfecture. Prendre la première à gauche direction Essertines puis entrer dans le parc Allard sur votre droite par le grand portail. Longer le mur sur la gauche, monter les petits escaliers puis tourner à droite pour passer entre le parc des animaux (poules, moutons, chèvres) et le bassin. Chercher et observer la statue avec un animal **1**. Continuer le chemin tout droit par la rue à droite de la piscine (bâtiment orange). Emprunter le chemin partant légèrement à droite après les gymnases. Traverser tout l'espace vert par celui-ci. Continuer tout droit par le parking, au bout, rejoindre le trottoir sur votre gauche et avancer jusqu'aux feux. Traverser prudemment le carrefour pour aller en face. Tournez alors à gauche dans le square Honoré d'Urfé. Inspecter la fontaine et les panneaux d'information **2**. Sortir du square par l'allée Galatée. Face

à la préfecture, prendre à gauche. À la troisième intersection, prendre à droite, rue Saint-Pierre. Environ 70 mètres plus loin, monter les escaliers sur la gauche pour se rendre devant l'entrée de l'église Saint-Pierre **3**. Face à l'église, prendre à droite la montée d'escaliers. En haut de celle-ci, prendre tout droit en passant sous la voûte. Emprunter les escaliers le long du mur. Traverser le parking en diagonal pour passer sous le bâtiment. À la sortie chercher et observer les sculptures **4**. Continuer la route. Au croisement s'engager en face dans la rue Saint-Aubrin. Environ 200 mètres plus loin, prendre la côte légèrement à droite, rue du Calvaire. Faire un détour à droite pour monter au calvaire. Admirer le point de vue **5**. Redescendre sur la rue du calvaire. Descendre à gauche les escaliers de la rue de la Providence, puis rue du Collège. Arriver à un parking place Pasteur, traverser en diagonale pour rejoindre la place des Pénitents en face à gauche. Sur la gauche, lever les yeux

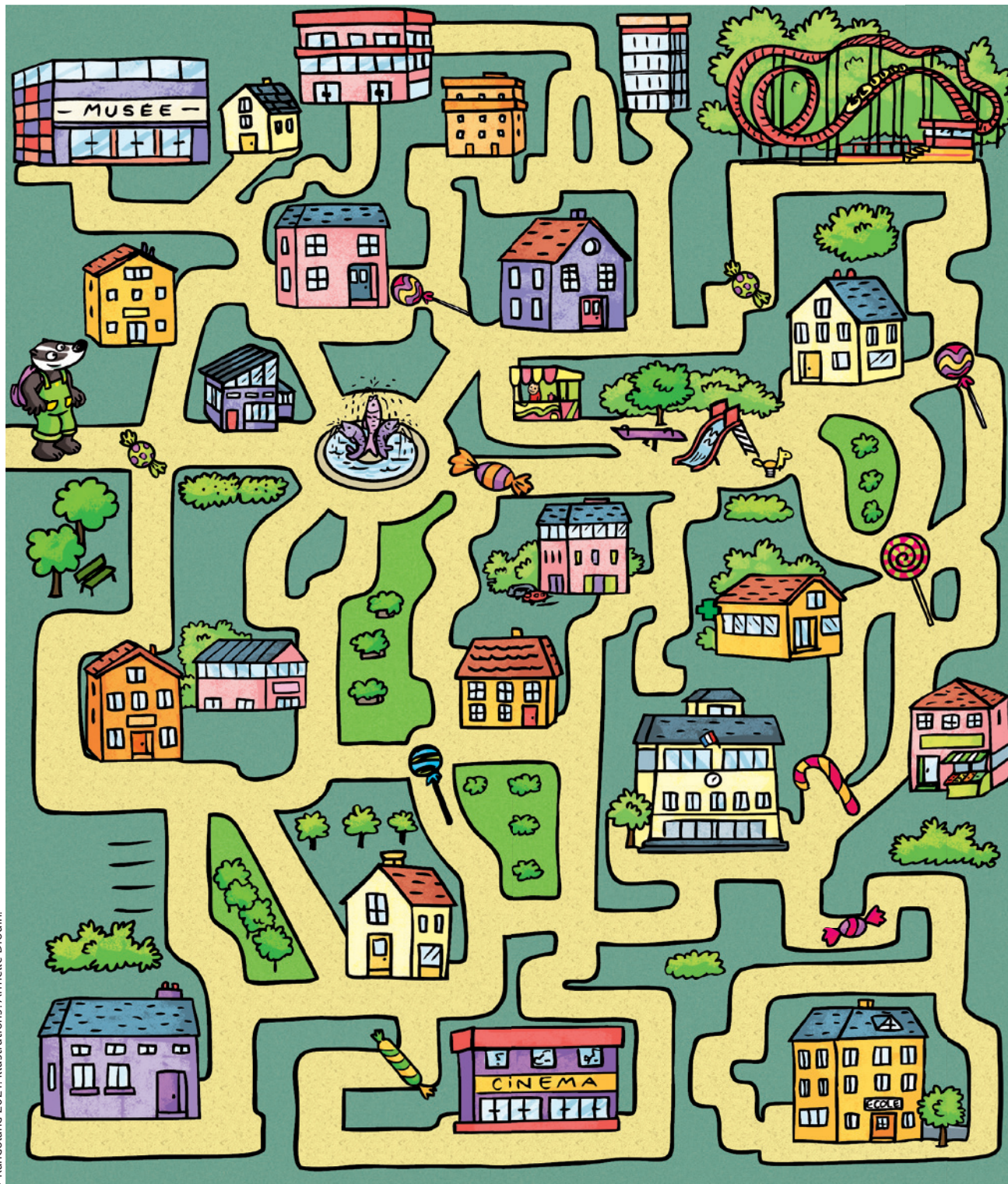
pour repérer les détails de la chapelle des Pénitents **6**. Continuer tout droit par la rue Simon Boyer. Au bout, traverser prudemment pour s'engager en face, dans le passage du Petit Pont qui permet de traverser la rivière Vizézy. Prendre tout droit après le pont pour se rendre derrière l'imposante Collégiale. Chercher et observer la belle façade sculptée du musée de la Diana **7**. Tourner le dos au musée et longer l'imposant édifice religieux par la rue Loys Papon pour se rendre devant l'entrée de cette Collégiale Notre-Dame-d'Espérance de Montbrison **8**. Poursuivre sur la rue Notre-Dame pour rejoindre le quai de l'Astrée qui longe la rivière. Tourner à gauche et continuer jusqu'au prochain pont que vous traversez (en face du Quai n°20). Prendre ensuite la première à gauche puis la première à droite rue Grenette. Arriver sur la place Grenette prendre à gauche pour retourner au point de départ.





Montbrison

L'inspecteur Rando part en balade. Mais par où va-t-il passer ?
 Trace le chemin parcouru par l'inspecteur Rando en utilisant les informations de la page suivante.
 Chaque fois que l'inspecteur Rando trouvera un bonbon sur son passage, colorie, dans l'ordre
 la frise en bas de page.
 En fin de parcours, note dans la case réponse le nombre de bonbons coloriés.



1 2 3 4 5 6 7 8 9 10

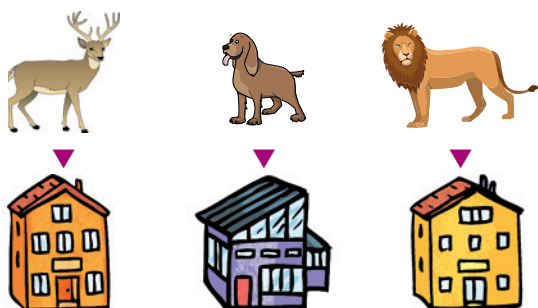
Ta réponse



1 Le jardin Allard

Quel animal accompagne le personnage présent sur cette statue ?

Tu vas découvrir la première étape de l'Inspecteur Rando.



2 Le square Honoré d'Urfé

Observe près de la fontaine les deux bornes en pierre « Les jardins de Montbrison » présentant des extraits d'un livre. Son titre est sculpté en très gros sur ses bornes. Quelles étiquettes te permettent de le reconstituer ?



3 L'église Saint-Pierre

Place-toi dos à la façade de l'église et observe la niche sur le mur en face, combien de personnages comptes-tu ?



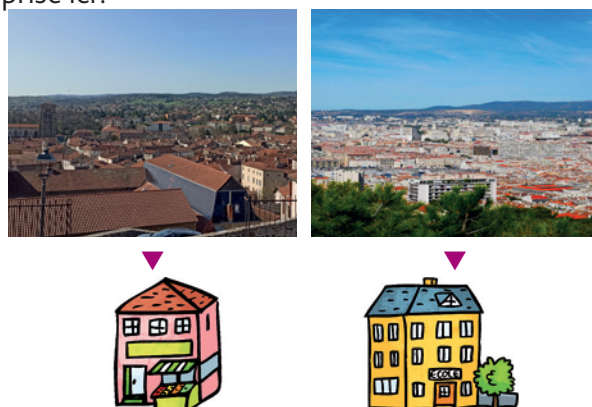
4 Les sculptures du centre musical

Quel nuage de chiffre permet de reconstituer la date sur la statue « Céladon et Astrée » ?



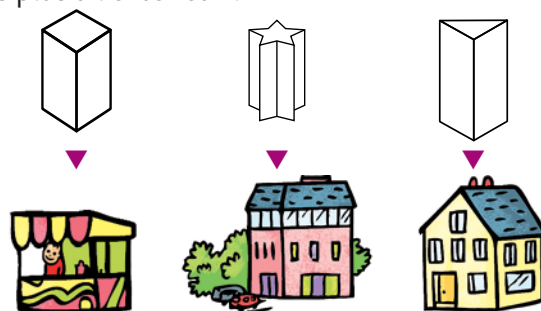
5 Le calvaire

Observe le point de vue. Quelle photo a bien été prise ici ?



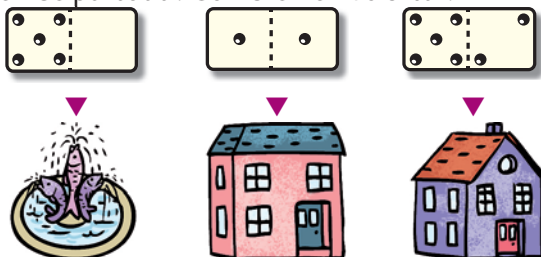
6 La chapelle des Pénitents

Place-toi devant l'entrée. Laquelle de ces formes se rapproche le plus de celle des deux colonnes les plus à l'extérieur ?



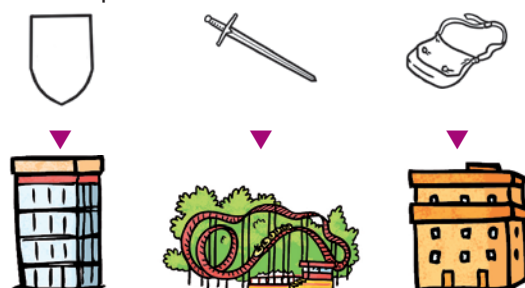
7 Le musée de la Diana

Compte le nombre de blasons gravés sur la façade, pense bien à lever les yeux et regarde bien de partout ! Combien en vois-tu ?



8 L'église Notre-Dame

Cherche la statue de Jeanne d'Arc à droite de l'entrée. Quel objet est accroché à sa ceinture du côté du drapeau ?





ÉNIGME

En balade dans les rues de Montbrison, Ambre est surprise par la pluie. Le temps que l'averse passe, elle trouve refuge dans la tour de la Barrière dont la porte est restée ouverte. Il s'agit d'une grande tour ronde qui protégeait l'entrée de l'enceinte fortifiée qui entourait Montbrison au XIII^e siècle. (Tu vas d'ailleurs passer devant au cours de ta balade. Elle est juste après l'église Saint-Pierre au point 3).

Ambre patiente en explorant celle-ci et découvre alors une seconde entrée, plus petite. Elle entre, perd l'équilibre et se rattrape au mur. Une pierre bouge. Elle la tire, la pousse, la fait bouger de droite à gauche et réussit à l'enlever. Elle découvre alors un coffre dissimulé et scellé dans le mur, il est fermé par un étrange cadenas...

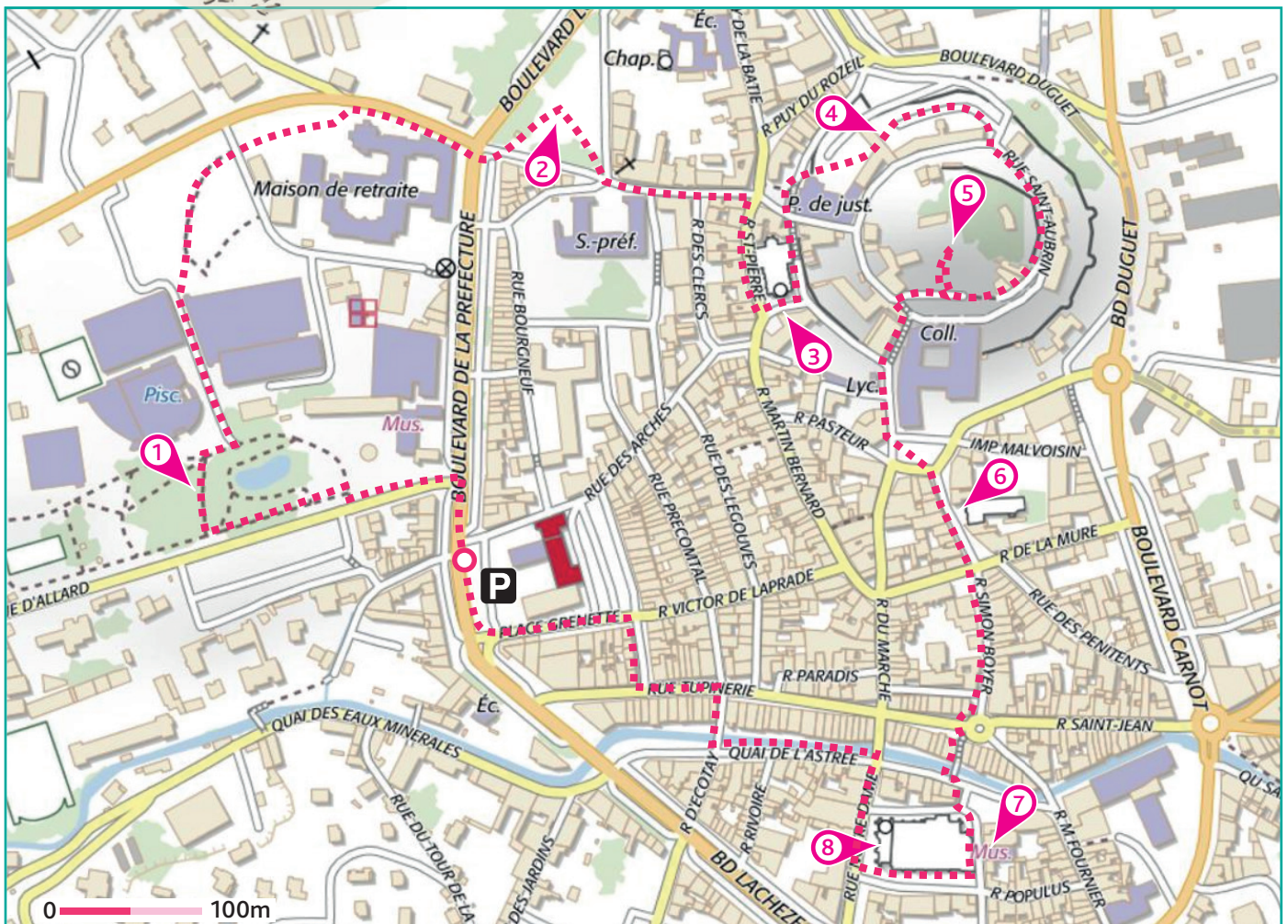
Ambre décide d'appeler l'inspecteur Rando pour l'aider à trouver le code. Ils ont maintenant besoin de ton aide pour mener l'enquête !



À chaque point indice, lis bien les indications de la page suivante et reporte tes réponses sur la grille de bas de page.

Tu disposes du plan ci-dessous. À l'emplacement des pastilles numérotées, lis les indications qui te permettront de résoudre l'énigme principale.

À ton retour à la maison, avec l'aide de tes parents, rends-toi vite sur le site randoland.fr pour vérifier ta réponse.





Pour toutes les activités de cette fiche, reporte dans la grille de bas de page les réponses trouvées en face des nombres correspondants.

1 Le jardin Allard

Observe la statue avec un animal. Quelle arme le personnage est-il en train de saisir avec sa main droite ? Trois enfants te font une proposition. Qui a raison ?



NICOLE SAMUEL JÉRÔME

Note le prénom de celui qui a donné la bonne réponse dans la grille.

2 Le square Honoré d'Urfé

Observe le texte inscrit sur l'une des deux bornes en pierre. Intéresse-toi à celle dont le paragraphe commence par un A. Lis le début du texte. Comment se nomme la personne qui s'est sacrifiée et qui a épousé Pymandre ?

Inscris son nom dans la grille.

3 L'église Saint-Pierre

Tourne le dos à la façade de l'église. Observe les personnages dans la niche en face. Quel objet tient l'homme dans la main droite ?

Reporte son nom dans la grille.

4 Les sculptures du centre musical

Trouve le pays d'origine du sculpteur de l'œuvre « Le saut du Lignon ». Quel nombre est inscrit sous le drapeau correspondant à ce pays ?

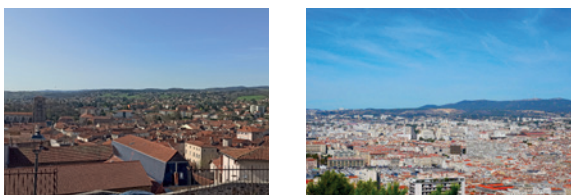


7 11 9

Reporte en lettres, dans la grille, le chiffre inscrit sous le bon drapeau.

5 Le calvaire

Observe le point de vue. Lequel de ces photographes a bien pris sa photo ici ?



LUCAS CYRIL

Reporte son prénom dans la grille.

6 La chapelle des Pénitents

Observe la plaque « La Chapelle des pénitents » fixée sur le mur. Trouve la date à laquelle se sont réunis les représentants des trois ordres et du Tiers État ? Quel est le chiffre des unités ?

Ex. : 2018 → 8

Reporte ta réponse, en lettre, dans la grille.

7 Le musée de la Diana

En observant la façade de la Diana, trouve qui se trompe.

JOE : Sept blasons sont représentés sur la façade : quatre en haut, un en bas à droite, un en bas à gauche et un au-dessus de la porte centrale.

EDY : Le blason au-dessus de la porte de droite représente un lion.

TOM : Le blason au-dessus de la porte de gauche représente un aigle.

Note le nom de la personne qui s'est trompé dans la grille.

8 L'église Notre-Dame

À droite de l'entrée de l'église, observe la plaque informative avec le long texte. Complète cette phrase au début du paragraphe « L'art et la puissance » :

UNE GUERRE QUI L'A OPPOSÉ AU SIRE DE
— — — — —

Reporte dans la grille le mot manquant.

Grille réponse

Circuit n° 4214701M

1 >									
2 >									
3 >									
4 >									
5 >									
6 >									
7 >									
8 >									

Remets en ordre les caractères des cases colorées pour trouver le sésame permettant d'ouvrir le cadenas.

Il s'agit du nom d'une puissante famille du Forez, c'est peut-être son trésor qu'Ambre a trouvé !

Ta réponse:





Montbrison

ÉNIGME

Cet été l'inspecteur Rando est parti en vacances dans le Forez. Il a adoré cette région. Entre de belles balades sur les Hauts de Chaumes, la visite du Moulin des Massons à St-Bonnet-le-Courreaux où il a vu le graissou faire de l'huile sous ses yeux, le splendide marché de Montbrison, la découverte de la Volerie du Forez et de ses magnifiques oiseaux à Marcilly-le-Châtel, il ne s'est vraiment pas ennuyé !

Il a également profité d'une visite au musée de la Diana à Montbrison. Il est d'ailleurs tombé sous le charme d'une touriste avec qui il a discuté un long moment après la visite. Elle a malheureusement dû partir en urgence. Il cherche maintenant à la retrouver. Il a établi une liste de noms. Il a besoin d'un enquêteur sur le terrain.

Sauras-tu lui porter secours pour qu'il retrouve sa belle ?

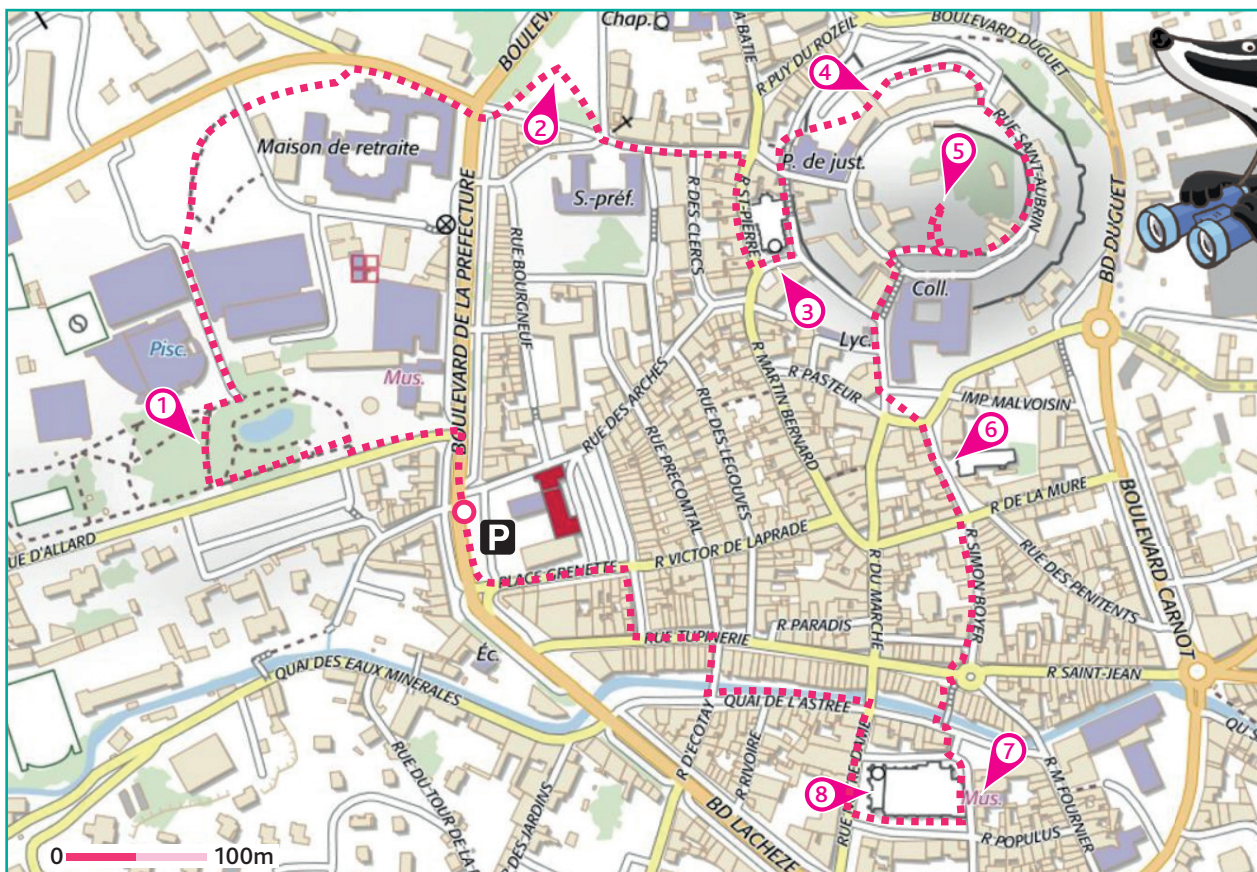


LISTE DES TOURISTES

- ▶ Marion NOUENMARCE, née le 14 mai 2000 à Paris.
- ▶ Prudence AVANTOU, née le 9 juin 1964 à Palladuc.
- ▶ Samira BIEN, née le 6 octobre 1994 à Pallanne.
- ▶ Sophie SONSEK, née le 30 août 1987 à Martigues.
- ▶ Rose HETTE, née le 8 mai 1992 à Lyon.
- ▶ Kléa LAPORTE, née le 12 septembre 1995 à St-Étienne.
- ▶ Sarah PROCHE, née le 4 janvier 2001 à Lens.
- ▶ Tatiana RINEKIKOUL, née le 3 juin 1996 à Brest.
- ▶ Ginette TOITOO, née le 30 août 1999 à Pallaud.

Tu disposes du plan ci-dessous. À l'emplacement des pastilles numérotées, lis les indications qui te permettront de résoudre l'énigme principale.

À la fin de ta balade, rends-toi sur le site randoland.fr pour vérifier ta réponse.





Lors du passage devant chacun des indices lis attentivement les indications fournies. Elles te permettront de résoudre l'énigme posée au verso de cette page.

1 Le jardin Allard

Observe la statue avec un animal. Grâce à ses attributs, identifie le nom de cette déesse romaine.

UN PEU D'AIDE

Déesse	Attributs
Junon	Grenade et paon
Minerve	Chouette, casque et olivier
Diane	Arc et biche
Vénus	Colombe et rose
Cérès	Faucille et épi

L'une des touristes possède un nom de famille avec le même nombre de lettres que le nom de cette déesse. Malheureusement ce n'est pas celle que tu recherches, raye-le de ta liste.

2 Le square Honoré d'Urfé

Observe le texte sur la borne en pierre dont le premier paragraphe commence par un U. Regardes uniquement le second paragraphe. Recopie les lettres correspondant au code suivant :

5-3 ; 1-1 ; 3-3 ; 6-4 ; 1-1 ; 4-3 ; 2-5 ; 3-6

où le nombre en **bleu** t'indique le **n° de ligne** et le nombre en **vert** la **position de la lettre** dans la ligne. Ex. : 2-1 = E (2^e lettre de la 1^{re} ligne).

Tu peux barrer de ta liste la touriste qui est née dans la ville qui vient d'apparaître, ce n'est pas celle que tu cherches !

3 L'église Saint-Pierre

Tourne le dos à la façade de l'église. Observe les personnages en face, dans la niche. Quel objet tient l'homme dans la main droite ? Sachant qu'une consonne vaut +16 et une voyelle +8, calcule la valeur de ce mot.

Ex : COUPE = 16 + 8 + 8 + 16 + 8 = 56

Tu viens de trouver les deux derniers chiffres de la date de naissance d'une touriste. Raye-la de la liste !

4 Les sculptures du centre musical

Trouve le nom de famille du sculpteur italien auteur de l'œuvre "Le saut du Lignon". Toutes les lettres qui le composent sont également présentes dans le prénom et le nom d'une des touristes. Tu peux l'éliminer de la liste.

5 Le calvaire

Observe le point de vue. Lequel de ces photographes a bien pris sa photo ici ?



VIOLETTE



RÉMI

Le prénom du bon photographe rime avec le prénom d'une touriste. Tu peux l'éliminer.

6 La chapelle des Pénitents

Observe la plaque « La Chapelle des pénitents » qui est fixée au mur. Trouve la date à laquelle se sont réunis les représentants des trois ordres et du Tiers État ?

Les chiffres composant cette date se retrouvent dans l'année de naissance d'une touriste. Hélas, ce n'est pas celle recherchée !

7 Le musée de la Diana

En observant la façade de la Diana, trouve qui se trompe.

TATIANA : Le blason de la ville de Montbrison, représentant un château, trois fleurs de Lys et une couronne, est sculpté en bas à droite.

KLÉA : Le blason des comtes du Forez, un dauphin, est gravé en haut à droite.

SARAH : Le blason des comtes de Lyon et de Forez, représentant un lion, est visible en haut à gauche.

La touriste recherchée n'a pas le même prénom que celle qui s'est trompé. Tu peux l'éliminer.

8 L'église Notre-Dame

Observe la plaque informative. Tu possèdes les lettres ci-dessous :

A A B D E E E E F J L O S U U

Maintenant complète la phrase au début du paragraphe « L'art et la puissance » :

GUERRE _ _ _ _ _ QUI L'A OPPOSÉ
AU SIRE DE _ _ _ _ _

La lettre restante est l'initiale du mois de naissance de la dernière touriste que tu peux rayer de la liste.

Circuit n° 4214701G

Tu devrais avoir retrouvé le prénom et le nom de celle qui a fait chavirer le cœur de l'inspecteur.

Ta réponse: