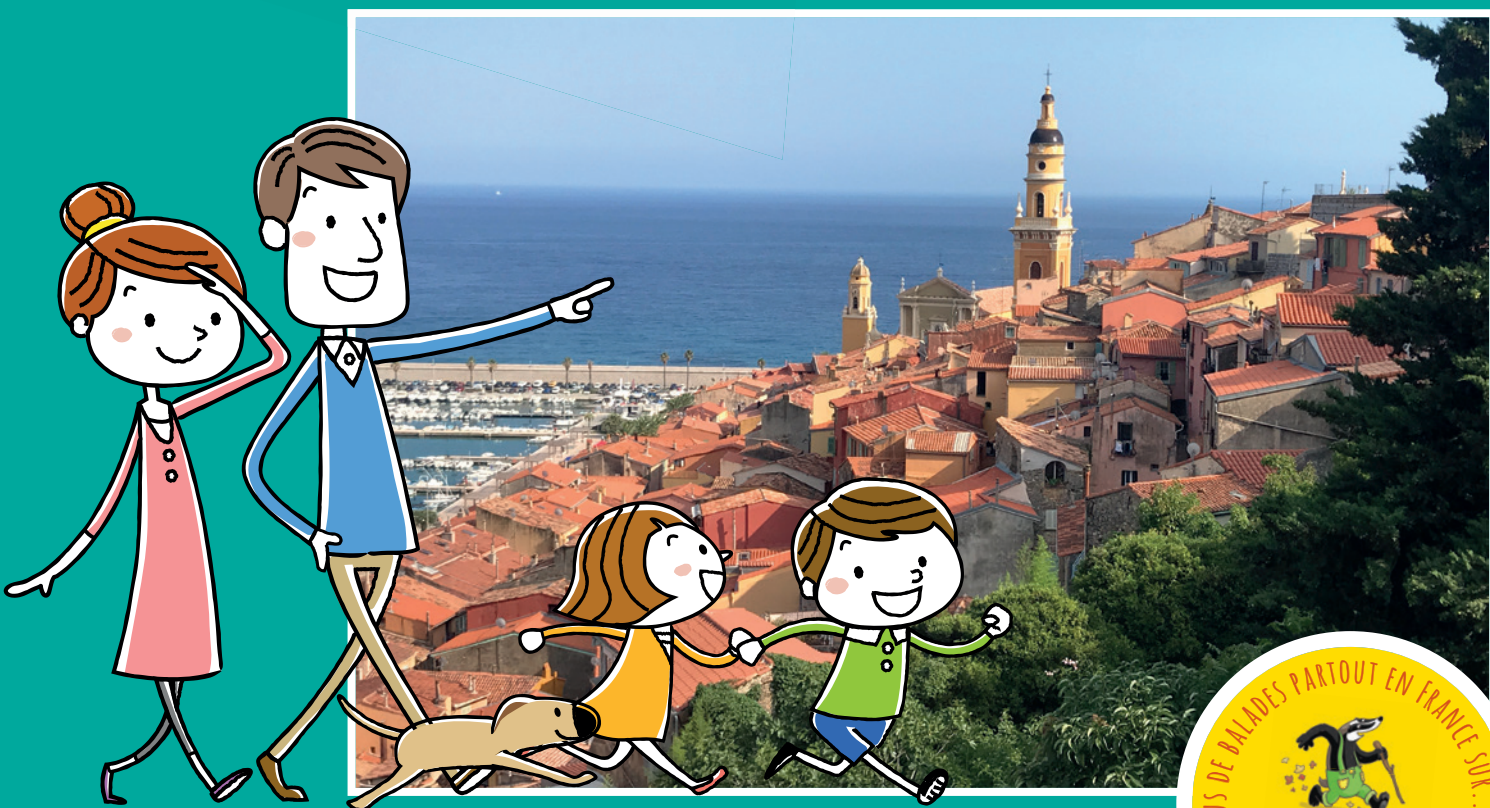


BALADES LUDIQUES POUR PETITS ET GRANDS

Menton



© Randoland



**Visiter,
se balader,
s'amuser!**

Menton, Riviera & Merveilles
Office de Tourisme Communautaire
8 avenue Boyer - 06500 Menton
04 83 93 70 20
www.menton-riviera-merveilles.fr
menton-tourisme@menton-riviera-merveilles.fr



MENTON, RIVIERA
& MERVEILLES
OFFICE DE TOURISME

Moyen



3,8 km

2 h 30

Menton

Départ: Office de Tourisme

GPS: 43.774296N / 7.497310E

Découvrir Menton ou y vivre, c'est se laisser séduire par la sérénité et le charme d'un lieu à nul autre pareil. Sur cette terre privilégiée, enclavée et pourtant ouverte sur le monde, rien n'est ordinaire. Ville d'Art et d'Histoire, ville de jardins ou encore ville de culture, Menton est un Eden préservé qui n'en regarde pas moins vers son avenir sur la Riviera, réussissant l'alchimie parfaite entre toutes les beautés du monde. Bienvenue à Menton où, vraiment, rien n'est ordinaire.

Carnet de route

Soyez vigilants avec vos enfants notamment sur les zones non piétonnes. Le parcours s'effectue sous votre entière responsabilité. La société Randoland et l'Office de Tourisme déclinent toute responsabilité en cas d'accident.

Le parcours comporte de très nombreux escaliers dans le vieux Menton, difficilement compatible avec les poussettes.

Débuter la balade devant l'Office de Tourisme. En sortant de l'Office de Tourisme, partir sur la gauche pour se diriger vers le casino. Face au casino, repérer la fontaine avec ses deux statues de cavalier ①.

Prendre à gauche sur l'avenue Félix Faure. Arriver à la place Saint-Roch. En restant sur le trottoir, observer la fontaine au centre du rond-point. Continuer sur l'avenue Félix Faure.

Arriver sur la place Georges Clémenceau. Faire face à l'ancienne mairie ②.

Prendre à gauche pour arriver devant les halles municipales. Tourner de suite à droite, rue Gélis. Traverser sur le passage piéton. Passer devant le musée Cocteau. Traverser à nouveau pour venir en bord de mer sur l'esplanade du Bastion.

Aller au bout à droite pour observer la statue d'Ulysse. Revenir au centre de l'esplanade et observer la borne au sol de la route des Grandes Alpes ③.

Continuer à droite sur l'esplanade du Soleil. Aller jusqu'au musée. Remarquer le buste de Jean Cocteau. Continuer puis, prendre à gauche, en face du passage piéton, les rampes Saint-Michel ④.

Arriver sur la première rue (rue Longue), monter les escaliers et tourner à droite. Remarquer tout de suite, au numéro 45, le linteau de porte gravé ainsi que le heurtoir au numéro 123 en face de la rue Mattoni. Prendre de suite à gauche pour emprunter les escaliers à droite rue Capodanna. Poursuivre en montant les escaliers jusqu'à la rue du Vieux Château. Tourner à droite. Puis arriver sous le cimetière et tourner à droite. Continuer jusqu'au belvédère avec les tables d'orientation ⑤.

Faire demi-tour et descendre par la rue du Vieux Château. Au bout, face au numéro 10, prendre à gauche, puis face au numéro 36, prendre à droite. Arriver place de la Conception et observer la basilique Saint-Michel Archange ⑥.

Remarquer à droite la chapelle des Pénitents blancs. Prendre à droite de la basilique, la rue des Écoles Pies. En bas, prendre à droite la rue des Logettes. Au bout, prendre à droite la rue piétonne, rue Saint-Michel. Faire une centaine de mètres, et au numéro 24, s'arrêter devant la façade de l'hôtel Adhémar de Lantagnac.

Un peu plus loin, devant la victoire, prendre à droite. Traverser la rue Trencia pour emprunter la rue de la République. Prendre à droite sur la grande place pour monter jusqu'au musée de Préhistoire régionale ⑦.

Faire demi-tour, puis prendre la première rue à droite, rue Magenta. Tourner sur la première à gauche. Au bout, remarquer à gauche l'église réformée. Prendre à droite sur la rue de la République. Passer devant l'hôtel de ville dont la salle des mariages a été décorée par Jean Cocteau. Un peu plus loin, remarquer sur la gauche la salle Saint-Exupéry. Continuer sur la rue de la République. Plus loin, à droite, passer devant l'ancien hôtel, l'Orient Palace ⑧. Continuer sur la rue Partouneaux et tourner à gauche pour revenir à l'Office de Tourisme.





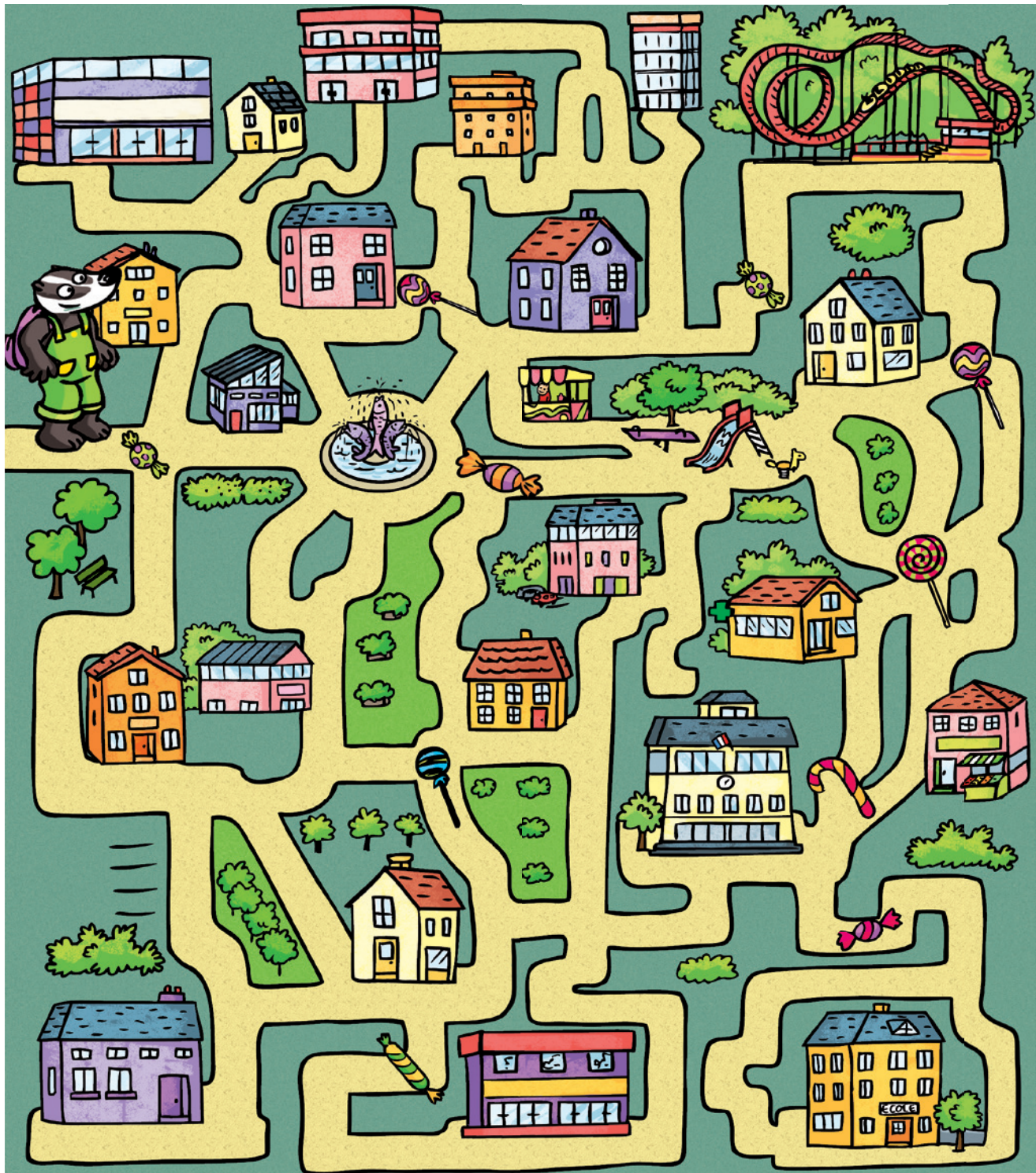
Menton

L'Inspecteur Rando (à gauche du labyrinthe) part en balade. Mais par où va-t-il passer ?
Trace son chemin en utilisant les informations au dos de cette page. Chaque fois que l'inspecteur Rando trouvera un bonbon sur son passage, colorie, dans l'ordre, la frise en bas de page.

Attention, il ne doit jamais revenir sur ses pas.

En fin de parcours, note dans la case réponse le nombre de bonbons coloriés.

Tu pourras vérifier ta réponse à l'Office de Tourisme ou sur le site www.randoland.fr



Tu peux te rendre à l'Office de Tourisme ou sur le site www.randoland.fr pour vérifier ta réponse (code énigme 0608301P).



Ta réponse

1 Les statues équestres

Quel animal a accompagné les cavaliers ?
Tu vas découvrir la première étape de l'inspecteur Rando.



2 L'ancienne mairie

Regarde bien. Quel instrument musical vois-tu à travers la fenêtre au milieu du dernier étage ?



3 La route des Grandes Alpes

Observe bien. Quelle forme géométrique vois-tu à travers les vitres de l'entrée de la maison ?



4 Les fresques de la mairie

Quel pinceau a servi à peindre les fruits de la fresque ?



5 Le belvédère

Demande à un grand de te montrer, à gauche de la table d'orientation, le belvédère qui se situe à côté du Berceau. Quelles étiquettes correspondent à son nom ?



6 La basilique

Quel objet, dans une des maisons, a été introduit au centre ?



7 Le musée de la préhistoire

Sur le socle de chaque statue tu peux voir la tête d'un animal. Lequel ?



8 L'avenue de la place

Deux lions surveillent l'entrée. Sur quoi ont-ils posé une patte ?





ÉNIGME

Aussi jaune que le soleil brillant, le citron est le fruit incontournable de Menton. On lui fait même sa fête à la fin de l'hiver, au mois de février. Mais il n'y a pas que cet agrume qui est mis à l'honneur dans la ville.

Dans un des nombreux jardins de Menton, une énorme collection d'agrumes est mise en lumière : 137 variétés y sont présentées parmi lesquelles 24 orangers doux, 6 bigaradiers, 6 citronniers... Également centre de recherche, cet endroit permet d'en découvrir toujours plus sur ces agrumes parfois mal-aimés.

Pour l'inspecteur Rando, en gourmand qu'il est, citron rime avec bonne tarte meringuée alors il aimerait bien savoir où se rendre pour observer le fruit fétiche de la ville et les autres agrumes. Grâce à ton incroyable flair, découvre le nom de ce lieu.



© VS

À chaque point indice, lis bien les indications de la page suivante et reporte tes réponses sur la grille de bas de page.
Remets en ordre les caractères des cases colorées pour retrouver la bonne combinaison pour ouvrir le coffre.

Tu disposes du plan ci-dessous. À l'emplacement des pastilles numérotées, lis les indications qui te permettront de résoudre l'énigme principale.

À la fin de ta balade, rends-toi à l'Office de Tourisme ou sur le site randoland.fr pour vérifier ta réponse.





Pour toutes les activités de cette fiche, reporte dans la grille de bas de page les réponses trouvées en face des lettres correspondantes.

1 Les statues équestres

Les statues équestres portent les noms de héros romains ou de saints. De quelles espèces d'agut-ils ? Voici les images données par trois enfants :



Inscris dans la grille le prénom de celui qui s'est trompé.

2 L'ancienne mairie

Tout à l'heure, juste en dessous de la muraille, un animal est visible. Sur les blasons, il est souvent représenté levé et de profil. Le vois-tu ? Note dans la grille le nom donné à ce petit animal.

UN PEU D'AIDE :

Le blason est l'emblème, le symbole de la ville.

3 La route des Grandes Alpes

« Puisque le mot de l'alphabet est si important, j'ai mis sur un panneau à côté de trois petites étoiles en file indienne. M'as-tu repérée ? »

Inscris dans la grille la lettre de l'alphabet qui vient juste avant la lettre découverte.

4 Les rampes Saint-Michel

Sur la fresque où la femme pose devant un citronnier, deux années sont inscrites.

Aditionne entre eux les chiffres de zéro à dix. Quel enfant a réalisé un score égal à ta réponse ?



JOSEPH



MARCOLE

Reporte dans la grille le prénom noté sous la bonne cible.

5 Le belvédère

Si tu as envie de mettre tes pieds dans l'eau, sur quelle plage peux-tu te rendre ?

Note dans la grille son nom, en classant les lettres dans l'ordre alphabétique.

Ex. : RANDO → ADNOR

6 La statue

Repere la seule statue capable de voler. Si tu te positionnes dos à la façade, où se trouve-t-elle ?

Note dans la grille le nom de la statue. Repercote la bonne réponse dans la grille.

7 Le musée de la Préhistoire

Sur cette façade, combien de statues risquent d'attraper froid parce qu'elles n'ont pas de vêtements ? Trois amis ont proposé des expressions où ce nom est présent.

CAMILLE : Je ressemble comme... gouttes d'eau.

THIBAUD : Les... petits cochons.

ARLEAU : Le chien a dit « pat... »

Note dans la grille le prénom de celui qui a fait la bonne proposition.

8 L'ours et le chien

Attention, ils montent tous les deux la garde à l'entrée de ce bâtiment ! Et si tu t'approches trop près, leur hurlement ou leur cri pourra se faire entendre.

Inscris dans la grille les quatre premières lettres du cri de cet animal.

UN PEU D'AIDE :

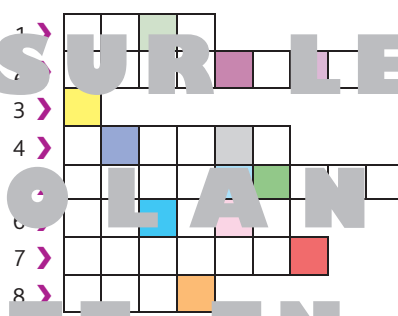
Les animaux et leur cri

Chien : aboiement
Lion : rugissement

Ours : grognement
Taureau : braiement

Grille réponse

Circuit n°0608301M



Repercote dans l'ordre les lettres des cases colorées pour trouver le nom du lieu recherché.





Menton

ÉNIGME

Vers l'an 1700, un froid terrible s'abat sur la ville, ravageant citronniers et autres plantations. La famine pointe alors son nez. De courageux hommes décident donc de prendre la mer pour ravitailler la population mais le butin ramené n'est pas très appétissant : des haricots noirs (bazai) attaqués par de petits insectes, les charançons. Peu importe, il faut se nourrir alors la population les fait cuire dans d'immenses marmites sur le port. Chaque année, même si le bœuf et le petit salé ont remplacé les charançons, la fête des « Bazai » est organisée en souvenir. Lui ne manquerait pour rien au monde ce moment où les gens se rassemblent, même si ce n'est pas un Mentonnais.

Avec l'aide de l'inspecteur Rando, découvre l'identité de l'homme qui s'invite à la fête.



© Patrick Varotto

LISTE DES INVITÉS

- ▶ **Augustin ROY**, né le 17 décembre 1990 à Nice
- ▶ **Martin NOEL**, né le 22 juillet 2002 à Castillon
- ▶ **Raphaël BOSC**, né le 16 février 1983 à Èze
- ▶ **Ulysse PETIT**, né le 10 juin 1999 à Sainte-Agnès
- ▶ **Adam RENAUD**, né le 28 mai 1986 à Olivetta San Michele
- ▶ **Élie DESCHAMPS**, né le 26 octobre 1964 à Castellar
- ▶ **Jules MONNIER**, né le 18 janvier 1991 à Peillon
- ▶ **Tom CARPENTIER**, né le 5 avril 1949 à Beausoleil
- ▶ **Marcel GAUTHIER**, né le 29 septembre 1974 à Gorbio

Tu disposes du plan ci-dessous. À l'emplacement des pastilles numérotées, lis les indications qui te permettront de résoudre l'énigme principale.

À la fin de ta balade, rends-toi à l'Office de Tourisme ou sur le site randoland.fr pour vérifier ta réponse.



© randoland 2020 - © ICGN 2020



Lors du passage devant chacun des indices lis attentivement les indications fournies. Elles te permettront de résoudre l'énigme posée au verso de cette page.

1 Les statues équestres

Les chevaliers, le gibecière (ou sac) ou de toutes ces cavaliers ont des rapaces avec eux. A l'aide des images ci-dessous, retrouve l'espèce qui n'est pas visible sur ces statues.



9 x 10



7 x 7



8 x 8

Précise l'opération notée sous l'image trouvée. L'année de naissance que le terminé par ton résultat n'est pas celle de notre homme.

2 L'orientation

Repère l'animal tout là-haut, en dessous de la couronne. Dans quelle expression peux-tu insérer son nom ?

CORALIE : Tourner comme un ... en cage.

ALICE : Prendre le ... par les cornes.

JULIEN : Vendre la peau d'un animal de la liste ci-dessus.

Le prénom d'un homme rime avec celui qui a fait la bonne proposition. Tu peux le deviner.

3 La route des Grandes Alpes

L'inspecteur Rando teste ton sens de l'orientation. Observe la rose des vents sur cette page. Dans quelle direction se trouve Thonon ?

La ville de naissance d'un des hommes a la même initiale que le point cardinal le plus éloigné de la liste !

4 Les rampes Saint-Michel

Observe la fresque mettant en scène une femme devant un citronnier.

Complète la description suivante avec les lettres ci-dessous.

ABCEEEHHIMMNOQRSSTUU

Le motif sur sa robe représentant des _____ renvoie au nom du citronnier. Les _____ de _____ de _____.

La lettre restante n'a pas sa place dans le prénom de l'homme recherché.

5 Le belvédère

Lieu de repos où se trouvent les personnes qui ont perdu la vie. Il y en a deux qui sont indiqués sur ce plan. Dans la liste suivante, quel mot ne rime pas avec les noms donnés à ces endroits ?

QUAIS - COSTAUD - MIMOSA

Le nom de famille d'un des hommes compte un nombre de lettres que le mot qui n'est pas bon. Tu peux le rayer.

6 La casquette

Positionne-toi **dos** à la façade. De quel côté se trouve la statue accompagnée d'un mouton ? Échcris ce mot trois fois et disais ont voulu dire.

JANUARY : Elle est à droite.

JULIENNO, c'est ce que le gae...

JUNE : La statue est au center.

Un homme est né le mois correspondant au prénom anglais de la personne qui a raison. Tu peux le deviner.

7 Le musée de la Préhistoire

Donne le mens de l'homme. Attention aux coups de froid ! Combien de statues posent nues sur cette façade ?

Le jour de naissance de la personne recherchée n'est pas un multiple du nombre découvert.

8 L'Orient Palace

Aide-toi du plan pour trouver la réponse. Dans quelle année M. Brunetti achète-il cet hôtel ?

L'homme né un demi-siècle plus tard n'est pas celui que tu recherches. Raye-le de la liste !

UN PEU D'AIDE :

1 siècle = 100 ans



Téléphone n° 608 016

Tu devrais maintenant connaître l'identité de l'homme recherché.

Ta réponse:

Tu peux vérifier ta réponse à l'Office de Tourisme ou sur le site www.randoland.fr