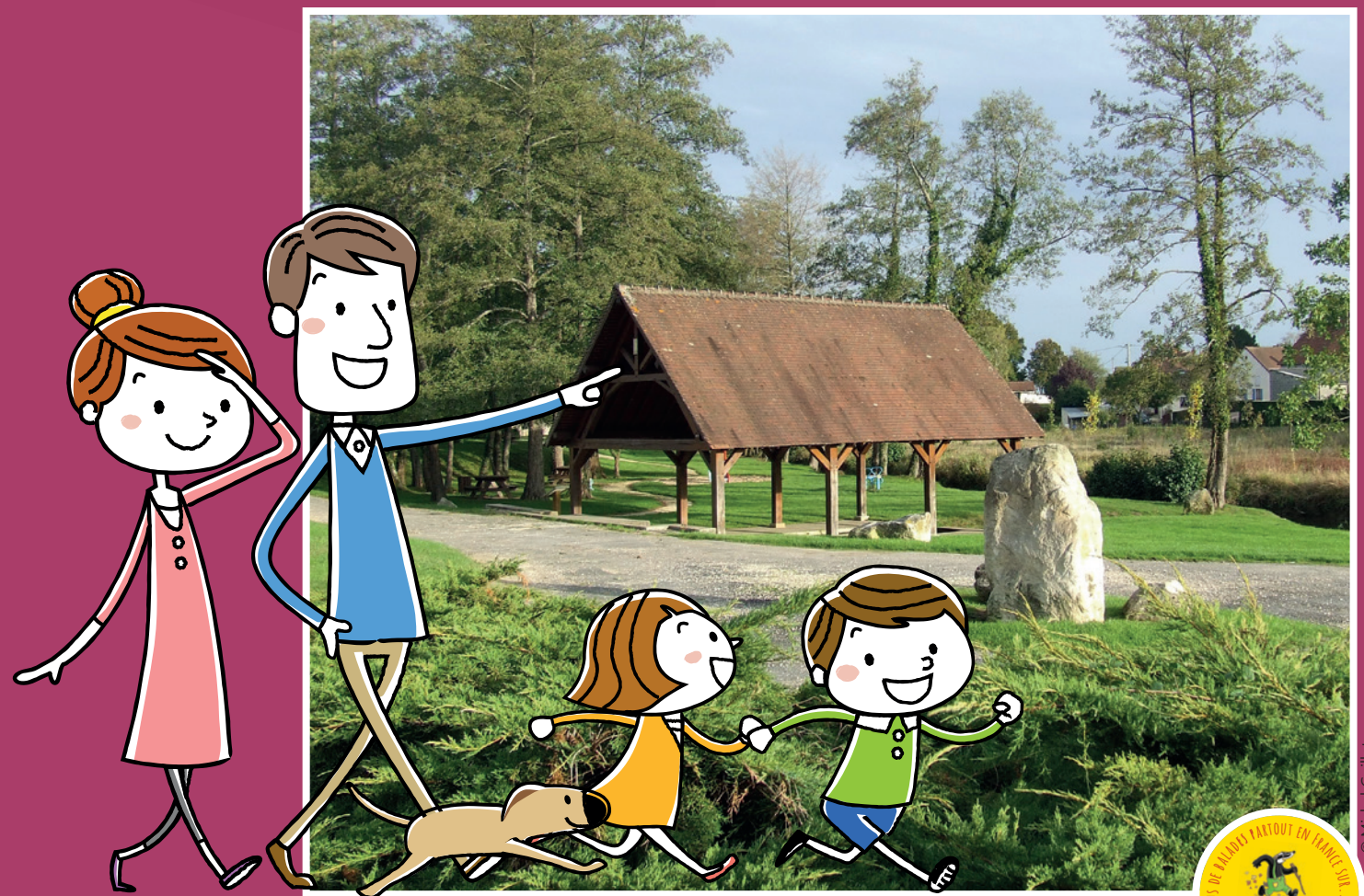


BALADES LUDIQUES

POUR PETITS ET GRANDS

Boulleret



© Michel Guillot

Visiter, se balader, s'amuser!



Cette opération est cofinancée par l'Union européenne. L'Europe investit dans les zones rurales.

OFFICE DE TOURISME DU
GRAND SANCERROIS
Esplanade Porte-César
18300 SANCERRE
+33 2 48 54 08 21
accueil@tourisme-sancerre.com

Facile



1 km

0 h 30

Boulleret

Départ: Place des Charmes

GPS: 47.423023N / 2.872345E

Boulleret est un village dynamique et accueillant avec ses commerçants, ses artisans, ses écoles, ses associations et aussi un patrimoine naturel et historique d'une richesse insoupçonnée. Ce village doit son originalité à son grand nombre de lavoirs qui se sont multipliés à partir du XIX^e siècle, dans un souci de salubrité publique. Tout au long de ce parcours vous découvrirez l'importance de la biodiversité qui nous entoure.

Carnet de route

Soyez vigilants avec vos enfants notamment sur les zones non piétonnes. Le parcours s'effectue sous votre entière responsabilité. La société Randoland et l'office de tourisme déclinent toute responsabilité en cas d'accident.

Débuter la balade place des Charmes. Descendre la route principale et prendre à droite sur le chemin, avant le pont. S'arrêter devant le panneau « Le bâti » ①.

Derrière le bâtiment, prendre le chemin le plus à gauche. S'arrêter devant le panneau « Les zones humides » ②. Poursuivre jusqu'au lavoir ③. Vous êtes sur l'aire de bivouac.

Continuer tout droit dans la forêt. S'arrêter devant le panneau « Les

friches » ④.

Reprendre le chemin et s'arrêter plus loin devant le panneau « Le bois mort » ⑤.

Reprendre le chemin et chercher le panneau « La Chênaie-Charmaie » ⑥.

Continuer sur le chemin qui tourne sur la droite jusqu'aux lotissements. Avant de rejoindre la route, sur la droite se trouve un bassin de rétention des eaux pluviales, utilisé pour éviter l'inondation

des zones de développement immobilier. Prendre à droite après le bassin et continuer jusqu'au bout de la rue Arnaud de Vogue. À l'intersection, prendre à droite jusqu'au chemin et aux jardins partagés. S'arrêter pour étudier le panneau « Les auxiliaires du jardin » ⑦.

Poursuivre sur le chemin et prendre à droite rue du Pressoir jusqu'à votre point de départ.

Infos locales

À Savoir :

- ◆ Label Accueil vélo - point de réparation cyclo
- ◆ Aire de Camping Car
- ◆ Aire de Bivouac

À faire :

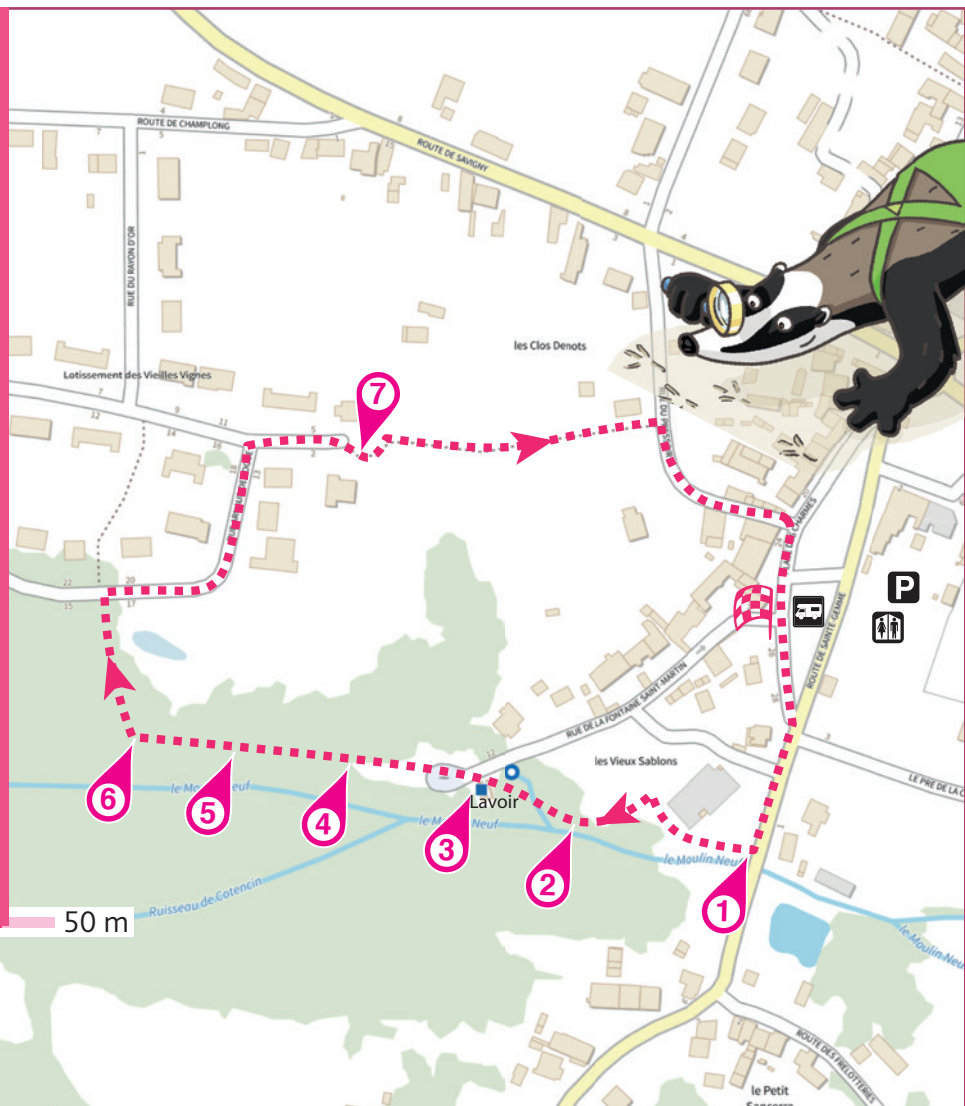
- ◆ Festival juillet et août : « Un été à Boulleret »
- ◆ Location de vélo
- ◆ Boucles VTT/Trail au départ de la place de l'église
- ◆ Circuit des Lavoirs - Wivisites

À voir :

- ◆ Château de Buranlure (ouvert à la visite en saison)
- ◆ Église de la Madeleine
- ◆ Château Le Pezeau
- ◆ Canal latéral à la Loire
- ◆ Écluse Le Pezeau

Gentilé :

Boulleréen - Boulleréenne





Boulleret

L'inspecteur Rando est passionné par la nature. Il aime se promener sans faire de bruit et peut rester aux aguets de longs moments pour observer animaux et insectes. Il a conscience que la vie qui l'entoure est précieuse et que chaque instant permettant de l'observer est un cadeau !

Utilise le dessin ci-dessous et les informations fournies sur la page suivante pour découvrir quels animaux et/ou insectes, l'inspecteur Rando a pu observer au cours de sa dernière balade.

En fin de parcours, note leurs numéros dans l'ordre croissant (du plus petit au plus grand) dans la case prévue pour la réponse, sans espace ni aucun signe de ponctuation.

Tu pourras vérifier ta réponse à l'Office de Tourisme ou sur le site www.randoland.fr.



TA RÉPONSE

Tu peux te rendre à la Maison Rurale ou sur le site www.randoland.fr pour vérifier ta réponse (code énigme 1803201P).

1 geai ; 2 écureuil ; 3 chouette hulotte ; 4 renard ; 5 fourmis ; 6 sanglier et marcassin ; 7 hérisson ; 8 taupe ; 9 lucane cerf-volant ; 10 mulot ; 11 lièvre

CETTE PAGE EST PROTÉGÉE. CETTE PAGE EST PROTÉGÉE.

Boulleret



POUR ACHETER LE FICHIER NON PROTÉGÉ, RENDEZ-VOUS SUR WWW.RANDOLAND.FR

CETTE PAGE EST PROTÉGÉE. CETTE PAGE EST PROTÉGÉE.

Sur ce panneau tu es questionné sur les animaux. Les hirondelles rustiques et de fenêtre, le martinet noir et le coucou, le coucou ?

Quelle silhouette correspond aux animaux présents sur les cubes de ce panneau ?

Tu vas découvrir, à chaque étape, quel animal on se le fait savoir sur le dés de la page précédente. À la fin, il en restera quatre : ceux que tu auras choisis.



CETTE PAGE EST PROTÉGÉE. CETTE PAGE EST PROTÉGÉE.



LE FICHIER NON PROTÉGÉ, RENDEZ-VOUS SUR WWW.RANDOLAND.FR

CETTE PAGE EST PROTÉGÉE. CETTE PAGE EST PROTÉGÉE.

Panneau « Le bois mort »

Sur les cubes de ce panneau tu peux reconnaître d'une des 7 espèces de pics présentes dans le département de la Haute-Savoie.



CETTE PAGE EST PROTÉGÉE. CETTE PAGE EST PROTÉGÉE.

LE FICHIER NON PROTÉGÉ, RENDEZ-VOUS SUR WWW.RANDOLAND.FR

Sur ce panneau tu peux admirer une plante : la menthe poivrée. Quel fruit lui correspond ?



CETTE PAGE EST PROTÉGÉE. CETTE PAGE EST PROTÉGÉE.

PROTÉGÉ, RENDEZ-VOUS SUR WWW.RANDOLAND.FR



Sur le cube du milieu, place la face avec l'arbre dont le nom se termine par le suffixe -ier. Quel fruit de l'érable. Quel fruit lui correspond ?

CETTE PAGE EST PROTÉGÉE. CETTE PAGE EST PROTÉGÉE.

PROTÉGÉ, RENDEZ-VOUS SUR WWW.RANDOLAND.FR



CETTE PAGE EST PROTÉGÉE. CETTE PAGE EST PROTÉGÉE.

RENDEZ-VOUS SUR WWW.RANDOLAND.FR



CETTE PAGE EST PROTÉGÉE. CETTE PAGE EST PROTÉGÉE.

Compte le nombre de piliers au toit du lavoir. Quel domino correspond à ta réponse ?

Sur une face d'un des cubes de ce panneau, quel insecte vois-tu ?



CETTE PAGE EST PROTÉGÉE. CETTE PAGE EST PROTÉGÉE.

RENDEZ-VOUS SUR WWW.RANDOLAND.FR POUR ACHETER LE FICHIER NON PROTÉGÉ, RENDEZ-VOUS SUR WWW.RANDOLAND.FR



CETTE PAGE EST PROTÉGÉE. CETTE PAGE EST PROTÉGÉE.



ÉNIGME

L'ensemble des êtres vivants (plantes, animaux, etc.) forme ce qu'on appelle la biodiversité. C'est grâce à elle que la vie sur Terre est possible. Mais malheureusement, elle est de plus en plus menacée car trop de milieux sont fragilisés, en grande partie par des activités humaines qui les détruisent peu à peu. Mammifères, amphibiens, oiseaux et autres êtres vivants disparaissent par endroits. C'est pour cela que, ponctuellement, des actions sont mises en place comme à Boulleret pour procéder au comptage des oiseaux par exemple. Élia, une petite fille de la commune, y a participé et a pu prendre en photo ci-contre ce bel oiseau, le ... élégant.

À toi de jouer pour retrouver le nom complet de cet oiseau !

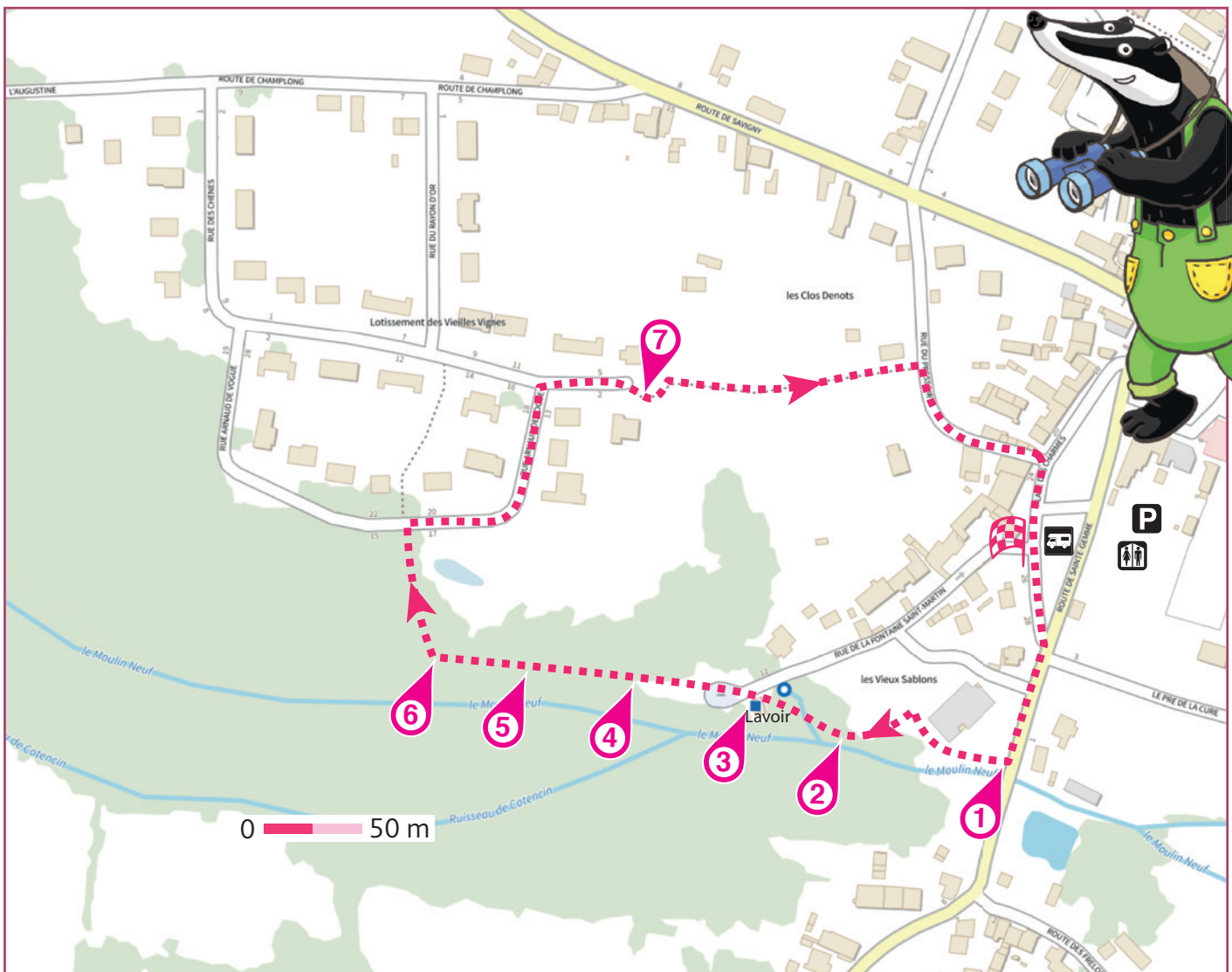
©cmomphotography



Tu disposes du plan ci-dessous.

À l'emplacement des points rouges, lis les indications qui te permettront de résoudre l'énigme principale.

À la fin de ta balade, rends-toi à l'Office de Tourisme ou à la Maison de Service au Public de Boulleret ou visite le site www.randoland.fr pour vérifier ta réponse.





Boulleret

ÉNIGME

L'inspecteur Rando a toujours été fasciné par les odonates, autrement dit les libellules. Grâce aux panneaux très instructifs disposés dans la commune de Boulleret, dans laquelle il séjourne en ce moment, il a découvert en photos des espèces qu'il n'avait jamais croisées jusque-là. Ayant un peu de temps devant lui, il décide donc de se poser près d'une zone humide, dans l'espoir d'y voir apparaître ces petits insectes volants. C'est alors qu'arrive une magnifique libellule et par chance, il a son appareil pour la photographier. Voici le cliché ci-contre !

S'il est content de son cliché, l'inspecteur Rando ignore toutefois le nom de cet odonate. Aide-le à le découvrir en menant ta propre enquête !



©Ivar Leidus

LISTE DES ODONATES (libellules)

- | | |
|--|--|
| <p>1 CORDULÉGASTRE ANNELÉ (<i>cordulegastridés</i>);
taille abdomen : 45-61 mm</p> <p>2 GOMPHE À PINCES (<i>gomphidés</i>);
taille abdomen : 31-40 mm</p> <p>3 LESTE DES BOIS (<i>lestidés</i>);
taille abdomen : 26-36 mm</p> <p>4 LEUCORRHINE À GROS THORAX (<i>libellulidés</i>);
taille abdomen : 23-27 mm</p> | <p>5 PENNIPATTE BLEUÂTRE (<i>platycnemididés</i>);
taille abdomen : 26-33 mm</p> <p>6 PETITE NYMPHE AU CORPS DE FEU (<i>coenagrionidés</i>);
taille abdomen : 24-31 mm</p> <p>7 AESCHNE PAISIBLE (<i>famille : aeschnidés</i>);
taille abdomen : 53-56 mm</p> <p>8 SYMPÉTRUM DE FONSCOLOMBE (<i>libellulidés</i>);
taille abdomen : 22-29 mm</p> |
|--|--|

Tu disposes du plan ci-dessous.
À l'emplacement des points rouges, lis les indications qui te permettront de résoudre l'énigme principale.

À la fin de ta balade, rends-toi à l'Office de Tourisme ou à la Maison de Service au Public de Boulleret ou visite le site www.randoland.fr pour vérifier ta réponse.



RANDOLAND.FR



