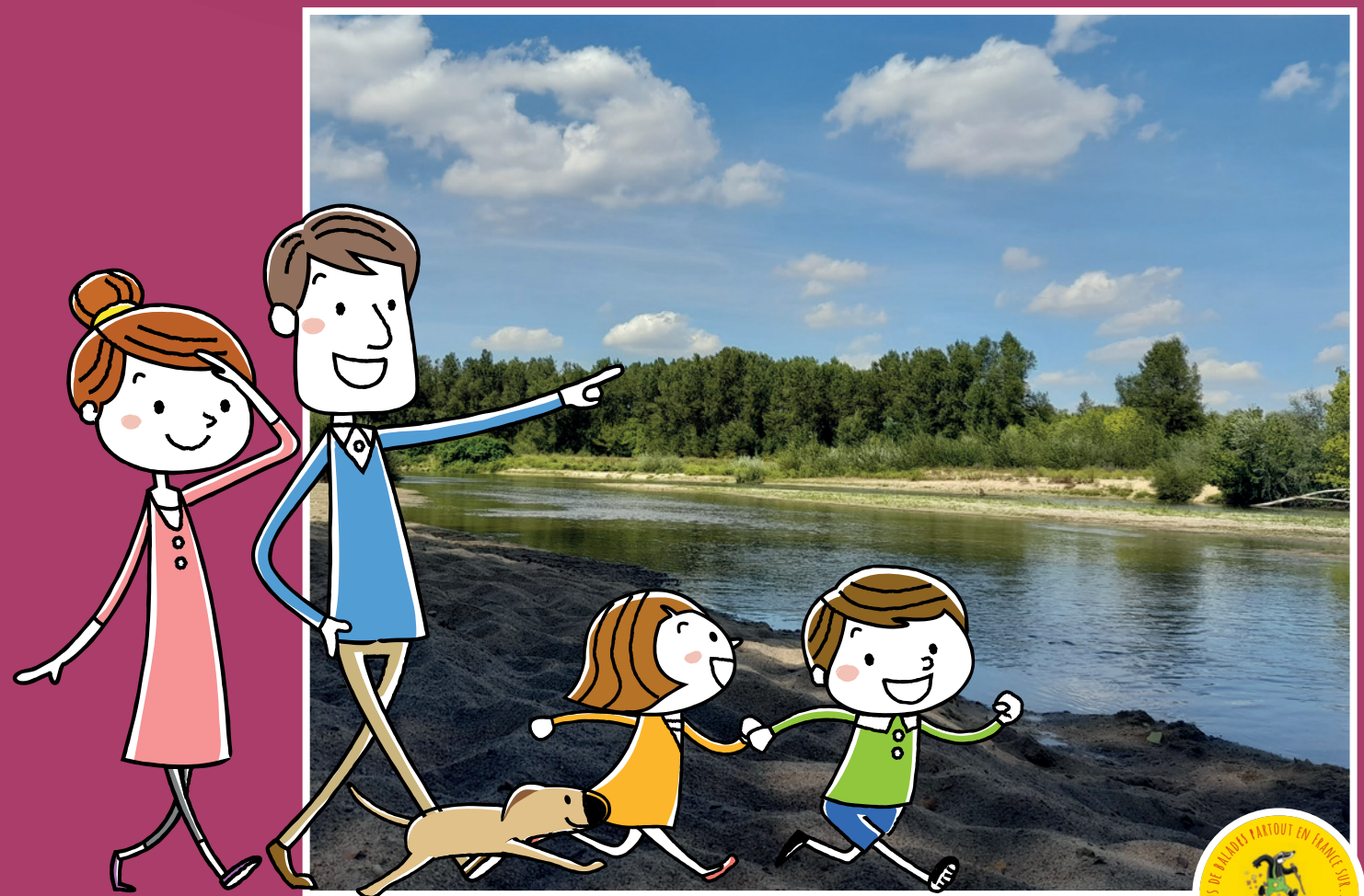


BALADES LUDIQUES

POUR PETITS ET GRANDS

Couargues



**Visiter,
se balader,
s'amuser!**



Cette opération est cofinancée par l'Union européenne. L'Europe investit dans les zones rurales.



OFFICE DE TOURISME DU
GRAND SANCERROIS
Esplanade Porte César
18300 Sancerre
+33 2 48 54 08 21
accueil@tourisme-sancerre.com

Moyen



5 km

2 h 45

Couargues

Départ: Devant la mairie

GPS: 42.277794N / 4.349449E

Couargues offre un étonnant paysage sans aspérité souvent noyé de brume, où les limites entre lagunes et terres cultivées semblent incertaines. Quelques taillis couvrent les sols sableux des îlots mouvants et inondables de la Loire. En amont de Sancerre, à mi-chemin entre sa source et son embouchure, s'étend la Loire des îles.

Ces paysages fascinants s'offrent aux cyclistes qui cheminent sur le tracé de la Loire à Vélo.

Carnet de route

Soyez vigilants avec vos enfants notamment sur les zones non piétonnes. Le parcours s'effectue sous votre entière responsabilité. La société Randoland et l'office de tourisme déclinent toute responsabilité en cas d'accident.

Débuter de la mairie **1**.
Face à la mairie, partir sur la gauche.
S'arrêter devant la croix **2**.
Continuer sur la route principale (attention à la circulation) en laissant à droite la route du Pertuis du Bois. À l'intersection suivante, prendre à gauche la rue du Crot aux Moines en suivant la direction Les Minots.
Au bout, tourner à droite. Après environ 300 mètres, prendre le chemin qui part à gauche. Arrivés sur la route en bord de Loire, repérer le seul arbre à gauche de la

route à cette intersection **3**.
Tourner à gauche. Continuer sur cette petite route. En chemin, répondre à la question n° 4 **4**.
Arriver au parking, prendre connaissance des panneaux sur la Loire à vélo **5**.
Tourner à gauche, route de l'Ancien Port. Continuer jusqu'à l'intersection suivante et remarquer la croix au carrefour (attention à la circulation) **6**.
Tourner à gauche, route de la Cure. Au croisement suivant, continuer sur la route Neuve. Après 300 mètres, tourner

à droite dans le chemin des Tremblats. Au bout, prendre à gauche, route de la Cure **7**.
Au croisement, tourner à droite et remarquer le linteau au-dessus du portail de la première maison à droite, après les boîtes aux lettres **8**.
Poursuivre jusqu'à la route départementale puis tourner à droite (attention à la circulation) pour revenir au point de départ.

Infos locales

À voir :

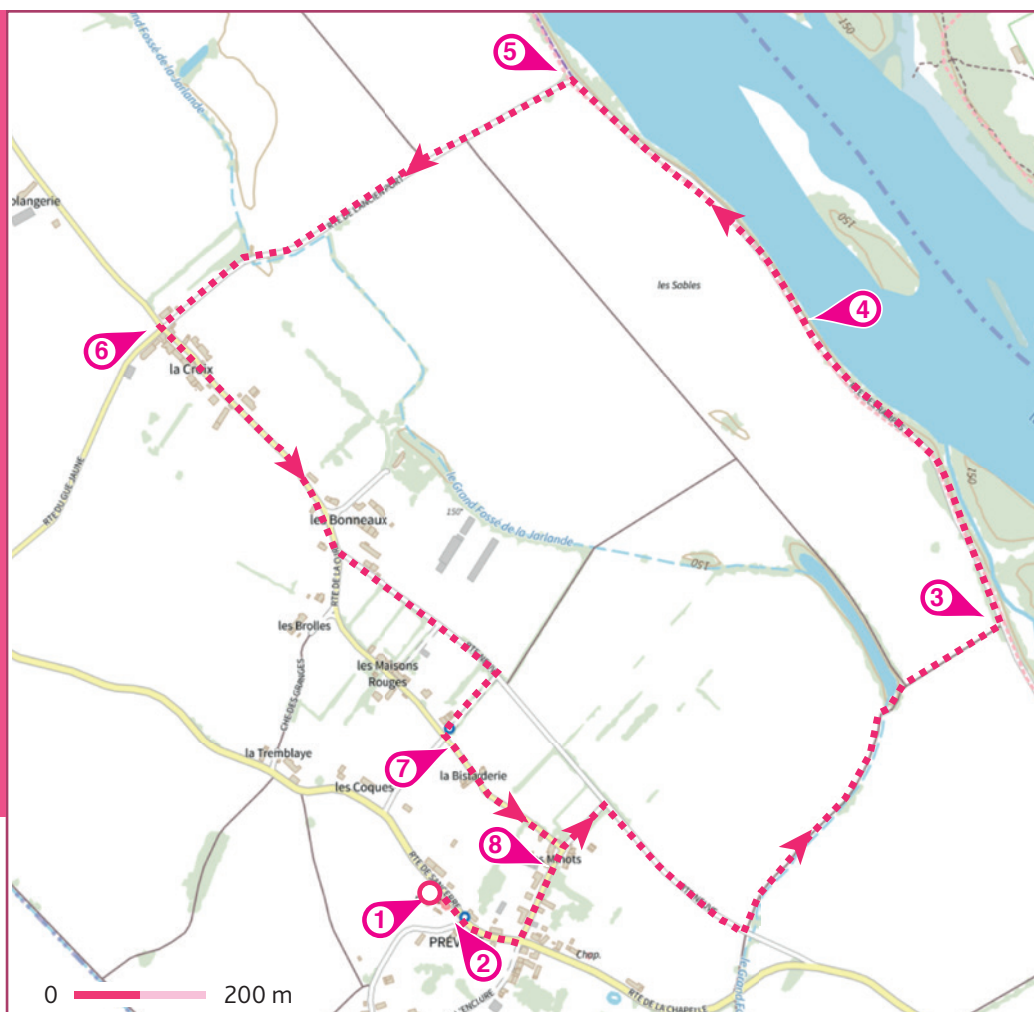
- ◆ La Cure: presbytère de l'ancienne Église Saint Aignan, il conserve des éléments architecturaux du XV^e et XVI^e.
- ◆ Observation des grues, mi-octobre et mi-mars dans les champs de la commune d'Herry.
- ◆ Le Grand Fossé de la Jarlande: cours d'eau naturel de 7 km, non navigable.

À faire :

- ◆ Longer la Loire à Vélo, observer les animaux sauvages (panneau parking).

Gentilé :

Couarguais/aïses





Couargues

Les plans d'eau et zones humides hébergent de nombreuses espèces aquatiques, bien au-delà des seuls poissons. On appelle cela des écosystèmes : si une espèce disparaît, les autres espèces risquent de disparaître à leur tour.

Utilise le dessin ci-contre et les informations fournies sur la page suivante pour découvrir quelle petite bête de cet écosystème a fasciné l'inspecteur Rando au cours d'une de ses nombreuses balades.

En fin de parcours, note son numéro dans la case prévue pour la réponse.

Tu pourras vérifier ta réponse à l'Office de Tourisme ou sur le site www.randoland.fr.



TA RÉPONSE

- 1 grenouille ; 2 libellule ; 3 canard ; 4 moustique ; 5 gerris ; 6 nêpe ; 7 larve d'éphémère ; 8 larves de moustique ; 9 têtards ; 10 perche ; 11 larve de triton ; 12 dytique ; 13 escargot d'eau douce ; 14 sangsue ; 15 limnée ; 16 vers de vase ; 17 triton.

CETTE PAGE EST PROTÉGÉE. CETTE PAGE EST PROTÉGÉE.

Couargues

POUR ACHETER LE FICHIER NON PROTÉGÉ, RENDEZ-VOUS SUR WWW.RANDOLAND.FR

CETTE PAGE EST PROTÉGÉE. CETTE PAGE EST PROTÉGÉE.

1 **En sirir**
Combien de fenêtre comptes-tu au 1^{er} étage ?
Tu vas découvrir, à chaque étape, quelles
petites bêtes éliminer en les rasant sur le
le sin et la page précédente. À la fin, il n'y
restera qu'une : celle que tu cherches!

5 **Les panthaux sur la route à l'été**
Demande à un grand de te montrer le panneau
concernant la forêt de la Mare de Couargues. Quel
animal vois-tu ?

POUR ACHETER LE FICHIER NON PROTÉGÉ, RENDEZ-VOUS SUR WWW.RANDOLAND.FR

CETTE PAGE EST PROTÉGÉE. CETTE PAGE EST PROTÉGÉE.

POUR ACHETER LE FICHIER NON PROTÉGÉ, RENDEZ-VOUS SUR WWW.RANDOLAND.FR

CETTE PAGE EST PROTÉGÉE. CETTE PAGE EST PROTÉGÉE.

POUR ACHETER LE FICHIER NON PROTÉGÉ, RENDEZ-VOUS SUR WWW.RANDOLAND.FR

CETTE PAGE EST PROTÉGÉE. CETTE PAGE EST PROTÉGÉE.

2 **La croix**
Quel fruit reconnais-tu au-dessus de la tête du
personnage ?

6 **La croix**
Quelle photo correspond à cette croix ?

POUR ACHETER LE FICHIER NON PROTÉGÉ, RENDEZ-VOUS SUR WWW.RANDOLAND.FR

CETTE PAGE EST PROTÉGÉE. CETTE PAGE EST PROTÉGÉE.

POUR ACHETER LE FICHIER NON PROTÉGÉ, RENDEZ-VOUS SUR WWW.RANDOLAND.FR

CETTE PAGE EST PROTÉGÉE. CETTE PAGE EST PROTÉGÉE.

POUR ACHETER LE FICHIER NON PROTÉGÉ, RENDEZ-VOUS SUR WWW.RANDOLAND.FR

3 **L'arbre**
Quelle photo correspond à l'écorce de cet arbre ?

4 **En chemin**
Quel dessin correspond au mot manquant de
cette comptine : Toune, toune, petit moulin.
Tapent, tapent, petites mains. Vole, vole, petit
gaillard, petit gaillard.

POUR ACHETER LE FICHIER NON PROTÉGÉ, RENDEZ-VOUS SUR WWW.RANDOLAND.FR

CETTE PAGE EST PROTÉGÉE. CETTE PAGE EST PROTÉGÉE.

POUR ACHETER LE FICHIER NON PROTÉGÉ, RENDEZ-VOUS SUR WWW.RANDOLAND.FR

CETTE PAGE EST PROTÉGÉE. CETTE PAGE EST PROTÉGÉE.

4 **En chemin**

Le lincau du portail

Quel dessin correspond à l'année gravée au-dessus du portail ?
Quel nuage de chiffres lui correspond ?

Quel nuage de chiffres lui correspond ?

POUR ACHETER LE FICHIER NON PROTÉGÉ, RENDEZ-VOUS SUR WWW.RANDOLAND.FR

CETTE PAGE EST PROTÉGÉE. CETTE PAGE EST PROTÉGÉE.

POUR ACHETER LE FICHIER NON PROTÉGÉ, RENDEZ-VOUS SUR WWW.RANDOLAND.FR

CETTE PAGE EST PROTÉGÉE. CETTE PAGE EST PROTÉGÉE.

POUR ACHETER LE FICHIER NON PROTÉGÉ, RENDEZ-VOUS SUR WWW.RANDOLAND.FR

CETTE PAGE EST PROTÉGÉE. CETTE PAGE EST PROTÉGÉE.

POUR ACHETER LE FICHIER NON PROTÉGÉ, RENDEZ-VOUS SUR WWW.RANDOLAND.FR





ÉNIGME

Aujourd'hui, une page se tourne : la maison de Pépé et Mémé est mise en vente. Il faut donc commencer à la vider. Mais, avant de se mettre au travail, Papa propose à Nino de lui montrer l'endroit où il aimait jouer enfant. Ils prennent alors le grand escalier et arrivent dans un endroit très poussiéreux. « C'est ça ton endroit magique ? », dit Nino. « Ne te fie pas aux apparences, mon garçon. Ce grenier est plein de trésors ! », dit le papa.

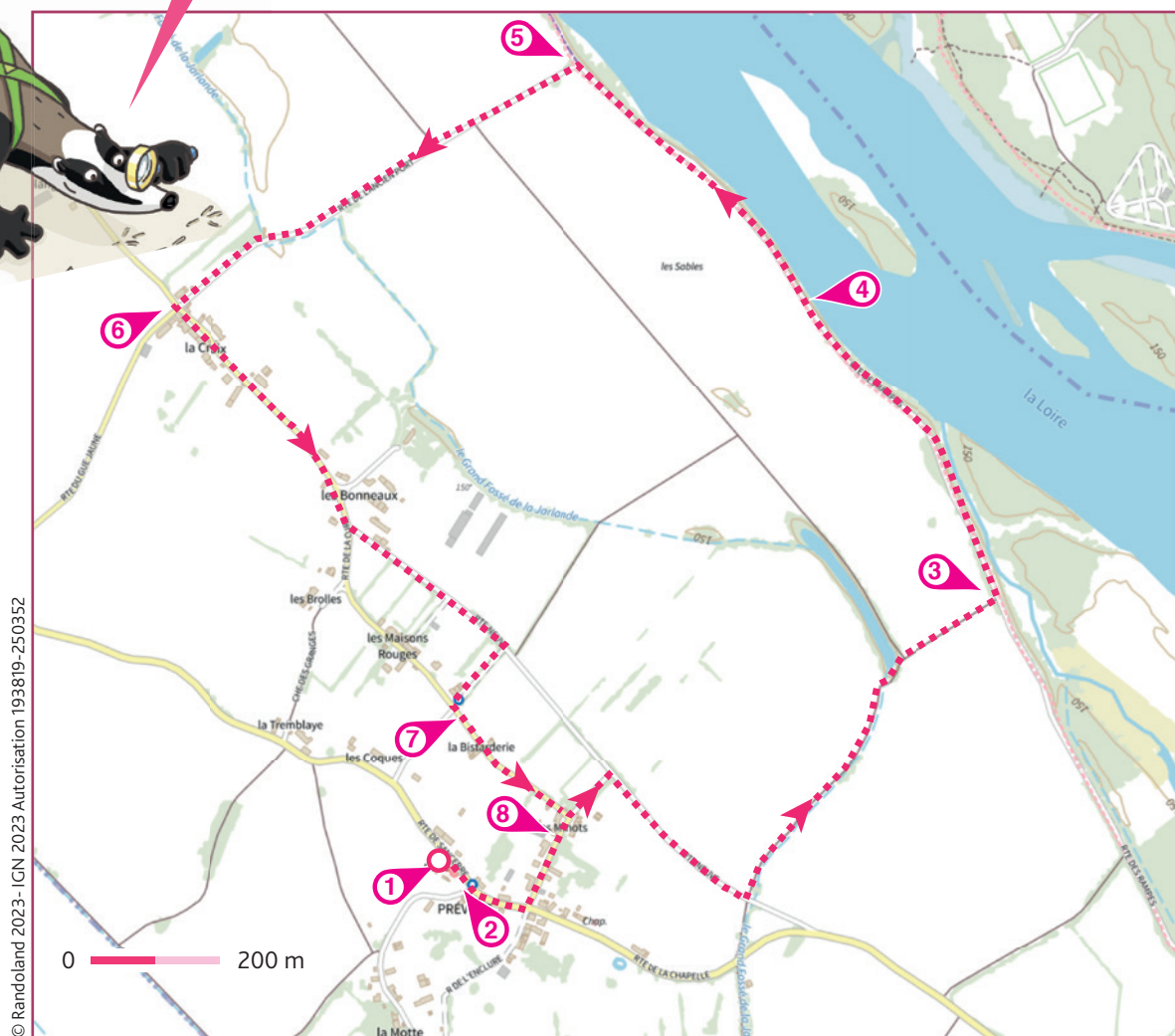
Nino a bien du mal à le croire quand soudain, il aperçoit dans un recoin un étrange parchemin. Ses yeux brillent. Curieux, il ouvre et trouve une carte au trésor. Il suit les indications et découvre dans un coin du grenier, sous une latte de plancher, un petit coffre fermé par un étrange code plein de lettres.

Il a désormais besoin de déchiffrer le code inscrit sur le parchemin qui s'est effacé avec le temps. Avec l'aide de l'inspecteur Rando, sauras-tu aider Nino ?



À chaque point indice, lis bien les indications de la page suivante et reporte tes réponses sur la grille de bas de page. Tu disposes du plan ci-dessous. À l'emplacement des pastilles numérotées, lis les indications qui te permettront de résoudre l'énigme principale.

À la fin de ta balade, rends-toi à l'office de tourisme ou sur le site randoland.fr pour vérifier ta réponse.





5. Cherche et observe le panneau concernant la forêt alluviale de bois tondra. Il est question du papillon dont les chenilles ne se nourrissent que de feuilles de saules pourpres.

1. La mairie Dans un pays d'Alsace, les maires qu'on élit le maire. Pour voter on commence par prendre un enveloppe et plusieurs bulletins. On va ensuite dans l'isoloir, on ferme bien le rideau et on met le bulletin de vote dans l'enveloppe. On signe sur le registre.

UN PEU D'AIDE Ça s'écrit-il avec un U, un V ou un W ?

2. La croix Quelle photo correspond à un détail de cette croix ?



3. Ambre Quelle photo correspond à l'écorce cet arbre ?



4. En chemin Je suis de passage par ici lors de ma migration en automne et au printemps. Tu auras peut-être la chance de me voir s'échapper !



Écris le nom de l'animal dans la grille.

5. Les panneaux sur la loi à éteindre Cherche et observe le panneau concernant la forêt alluviale de bois tondra. Il est question du papillon dont les chenilles ne se nourrissent que de feuilles de saules pourpres.

6. La croix De quoi est fait le dessin d'un détail de la croix. THÉO affirme qu'elle est en bois, IADE est sûre que c'est en pierre. EL est convaincu qu'elle est peinte en bleue.

7. En chemin Cette fois, des enfants proposent le dessin d'un élément architectural qu'ils ont croisé au cours de leur voyage.



8. Le niveau du portail Une date est gravée au-dessus de ce grand portail. Quelle est l'année de sa réalisation ?

Grid puzzle with clues and a color key. Clues include: 'Remets en ordre les caractères des sacs colorés pour trouver le code noté sur le parchemin et permettant d'ouvrir le cadenas.' and 'C'est dit d'un village du Jura (1907), le peut-être son trésor que Nino a trouvé!'.



Couargues

ÉNIGME

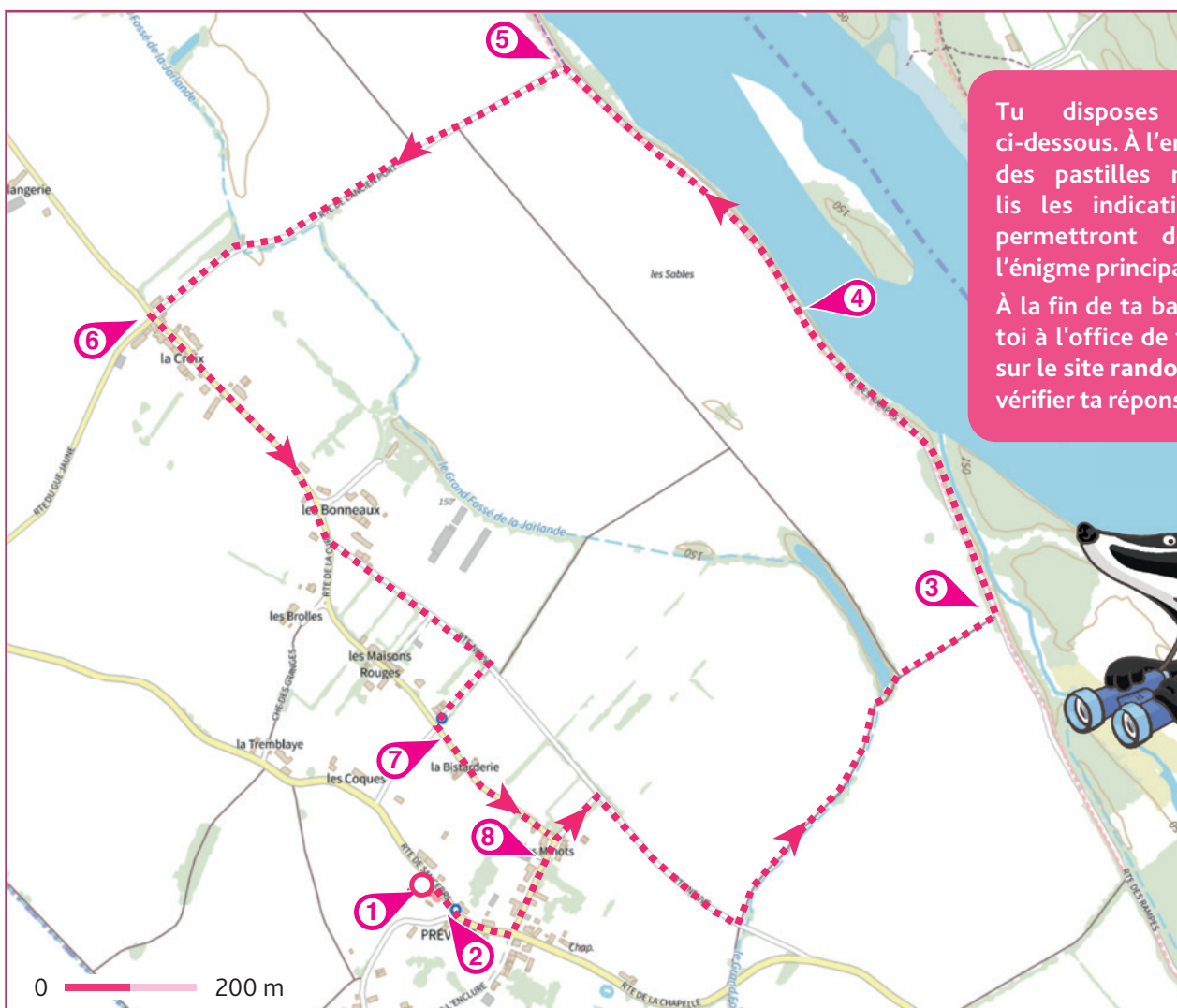
« Tu voleur ! Au voleur ! », crie Arthur. Mais que lui arrive-t-il ? Son placard d'entrée a été vidé de son contenu mais surtout, il ne reste aucune trace d'un objet de valeur qu'il gardait précieusement à l'abri des regards. Cet objet, une boîte très ancienne en cuivre, renfermant des lettres d'époque mais aussi un magnifique collier, avait été mis au jour lors de la crue de 1846. Un de ses ancêtres l'avait repêché et par tradition, cette boîte passait de génération en génération.

Quelqu'un a dû avoir vent de cette histoire pour oser pénétrer dans la maison et voler le précieux bien. Arthur a son idée sur le coupable mais peux-tu l'aider à confirmer ses doutes ?



LISTE DE SUSPECTS

- ▶ **Ahmed EPAN**, né le 20/07/2005 à Sancerre
- ▶ **Alain POSTEUR**, né le 7/02/1995 à Vierzon
- ▶ **Alex CITÉ**, né le 17/01/1997 à La Rochelle
- ▶ **Aubin SAHALOR**, né le 23/09/1995 à Bourges
- ▶ **Line HÉVITABLE**, née le 8/03/1995 à Thénieux
- ▶ **Kelly DIOSSI**, née le 14/05/1995 à Paris
- ▶ **Laure DURE**, née le 16/11/1985 à Niort
- ▶ **Luk RATIF**, né le 10/08/2005 au Mans
- ▶ **Oussama LAIRBIZAR**, né le 15/04/1985 à Lyon



Tu disposes du plan ci-dessous. À l'emplacement des pastilles numérotées, lis les indications qui te permettront de résoudre l'énigme principale.

À la fin de ta balade, rends-toi à l'office de tourisme ou sur le site randoland.fr pour vérifier ta réponse.





1 **Le panneau**
Lorsque tu passes le niveau de difficulté, lis attentivement les indications fournies. Elles te permettent de résoudre l'énoncé et de passer à la suite de cette page.

2 **Le mur**
Combien de fenêtres compte le premier étage de la maison ?
Un seul des personnages de la liste est né un jour du 10. Tu ne peux pas rayer ce personnage !

3 **La croix**
Quel fruit vois-tu au dessous de la tête du Christ ?
Le nom de famille d'un seul personnage de la liste compte le même nombre de lettres que la réponse. Ce n'est pas le cambrioleur. Tu peux le supprimer de la liste.

4 **L'arbre**
Observe bien l'écorce de cet arbre. Quelle photo lui correspond ?



12



14



19

Remplace le chiffre inscrit sous la lettre par la lettre de l'alphabet qui lui correspond.
Ex : A = 1 ; B = 2 ; ...
Tu peux rayer de la liste la personne dont la ville commence par la lettre que tu cherches de trouver.

5 **Erchenin**
Ici, avec un peu de chance, tu pourras apercevoir dans la masse un oiseau rare. De quel oiseau s'agit-il ?



FLAMANT ROSE



HÉRON CENDRE

Cherche et observe le panneau concernant la croix. Le fleuve a une tête de dragon.
Lis la carte d'identité de la réserve naturelle sous la croix. La date de sa naissance ?
Quel mois correspond à sa naissance ?
Le malfaiteur s'est puni au cours de ce mois.

6 **La croix**
De quel matériau est faite la croix ?
Parle en anglais. Il parle de la croix installée sur la route en traversant le village.
ALAIN : the cross is made of iron.
JULIA : you're wrong. It's made of stone.
Le surnom de ce voleur n'a rien de commun avec celui qui dit vrai n'est pas le bandit recherché.

7 **Le chemin**
On a demandé à des personnes, combien de litres d'eau ils avaient versés dans un bocal fermant le robinet quand ils se savonnaient les mains et quand ils se brossent les dents ?
MILWA a répondu : 10 L.
JEAN-LUC est sûr que c'est 10 L.
LILIE me dit que ça va faire 100 L.
Le prénom du voleur ne rime pas avec le prénom de l'enfant qui lit ton livre.

8 **Le linteau du portail**
Une année est écrite au-dessous du portail. Additionne entre eux tous les chiffres qui la composent.
Ex. : 2023 = 2 + 0 + 2 + 3 = 7
Tu dois retrouver le prénom et le nom de la personne de la liste qui n'est absolument pas impliquée dans cette histoire d'ovale. Tu peux l'achever.

9 **Tout est 180 euros**
Tu devrais avoir retrouvé le prénom et le nom du voleur.
Tu réponse :