

Vézénobres



FACILE



3,2 KM

1 H 30

VÉZÉNOBRES

Village de caractère, Vézénobres se situe au pied des Cévennes, au carrefour de la Provence et du littoral méditerranéen.

Cette cité médiévale apparaît de façon spectaculaire sur un promontoire rocheux qui domine le confluent des Gardons d'Alès et d'Anduze. D'un côté, la plaine alluviale riche de ses vergers et jardins. De l'autre, la garrigue qui abrite une multiplicité de villages pittoresques.

La réhabilitation de la culture du figuier donne lieu, chaque année, à deux grands rassemblements culturels et festifs qui mettent à l'honneur des producteurs de figues du bassin méditerranéen.



Débuter la balade de l'Office de Tourisme et profiter du point de vue sur la Gardonnenne **1**.

Aller à droite. Descendre les escaliers et tourner à droite. Monter la rue du Porche à droite pour passer sous une ancienne porte des remparts et traverser la cour du château. Arriver place de la Mairie **2**.

Remonter la Grand Rue à gauche. Passer devant le temple, sous le porche puis devant l'endroune (après le n°23). Descendre ensuite la rue des Maisons Romanes à gauche et s'arrêter au n°5 pour résoudre la troisième énigme **3**.

Revenir sur ses pas jusqu'à l'endroune et monter la rue de la Porte du Fort à gauche. Poursuivre la montée et au bout de la rue du Haut-Plan, grimper les escaliers qui mènent à

la table d'orientation **4**.

Redescendre sur la route et aller en direction du Payre à droite puis continuer à gauche sur le chemin de Pateferine. Au croisement aller à droite puis tout de suite à gauche. Continuer en direction du Payre à droite. À la sortie du bois, au niveau du panneau 32 de la PR, aller à droite. Emprunter ensuite le deuxième chemin à gauche pour découvrir la source de la Mayre **5**.

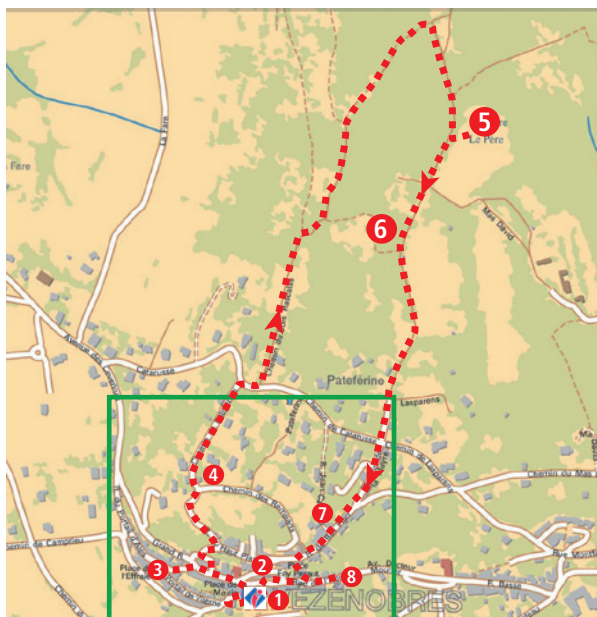
Revenir sur ses pas jusqu'au chemin et continuer à gauche. Au croisement poursuivre en direction de Vézénobres et s'arrêter au premier croisement avec une maison pour retrouver la capitelle sur la droite **6**.

Poursuivre en face et continuer sur la route jusqu'au croisement.

Aller en face. Poursuivre à droite, rue du Bas Plan jusqu'au n°23 et le croisement avec la rue Jean Cavalier **7**.

Poursuivre dans la même direction et au niveau du n°8, descendre à gauche pour découvrir une partie du Château Fay Peraut. Descendre ensuite la calade à gauche et en bas de cette dernière, se diriger vers la dernière porte existante du village à gauche **8**. Revenir sur ses pas et continuer rue de l'Horloge jusqu'à la place de la Mairie. descendre les escaliers à gauche pour terminer la balade à l'Office de Tourisme.

Attention à la circulation !



Bienvenue aux portes des Cévennes et de ses magnifiques espaces, destination idéale pour des vacances en famille. Anduze et ses poteries ; Vézénobres « Village de Caractère » et sa cité médiévale ; Alès et sa mine témoin ; Saint-Jean-du-Gard, et son Train à Vapeur..., c'est un territoire aux mille et une richesses qui vous accueille.



©on-visite

VÉZÉNOBRES

Perchée sur un piton rocheux, la cité médiévale de Vézénobres domine d'un côté les garrigues, et de l'autre la plaine des Gardons, avec en toile de fond la chaîne des Cévennes.

Vézénobres donne à lire 1000 ans d'architecture : de l'héritage du Moyen-Âge « roman » (XI-XIIIème siècle), à l'âge d'or agricole des XVIII et XIXème siècle, sans oublier les marques laissées par les guerres de religion et celles du séchage des figes, tradition dont on retrouve trace depuis la fin du Moyen Age. D'ailleurs, sur certaines façades de maisons exposées au Sud, on aperçoit encore des terrasses couvertes appelées "calaberts", sous lesquelles les figes étaient mises à sécher sur des claies.

Depuis 2000, le village abrite le Verger-conservatoire du figuier. Issu du dédoublement des collections d'arbres fruitiers méditerranéens du Conservatoire Botanique National de Porquerolles, une centaine de variétés de figuiers est alors plantée au pied du village, soit un peu plus de 800 sujets.

L'histoire et la nature nous ont légué un patrimoine admirable... À présent, à vous de le découvrir !

Pour en savoir plus

Office de Tourisme Intercommunal
de Vézénobres

Les Terrasses du Château

30360 VÉZÉNOBRES

Tél. : 04 66 83 62 02

contact@vezenobres-tourisme.fr

www.vezenobres-tourisme.fr



www.randoland.fr

Ce circuit a été mis en place dans le cadre d'un partenariat avec l'Office de Tourisme de Vézénobres et la société Randoland, spécialisée dans les circuits familles. Retrouvez d'autres fiches énigmes du territoire dans les Offices de Tourisme d'Alès, Anduze, et Saint-Jean-du-Gard.

Plus d'infos sur www.vezenobres-tourisme.fr

Retrouver encore plus de balades partout en France sur www.randoland.fr!



Avant de partir



À l'aide de ta check-list, vérifie qu'il ne te manque rien. Coche les objets que tu emmènes avec toi pour la balade.

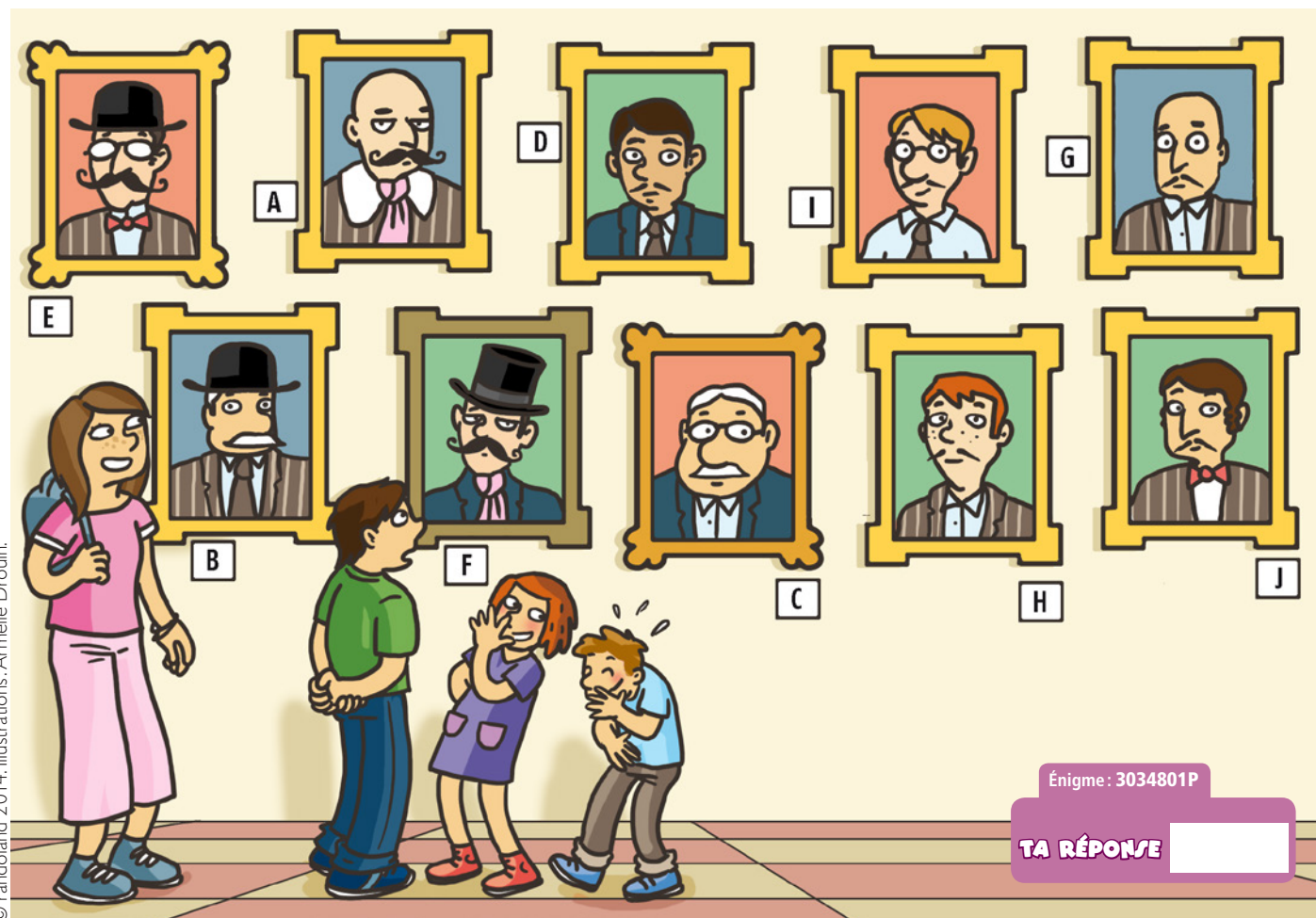
Magiciens à vos pinceaux
 Portez les peintures
 Le rouge, le jaune et le bleu
 Il faut qu'on s'amuse!
 Qu'arrive-t-il quand on mélange
 Le jaune et le rouge?
 Nous obtenons du orange.
 Oh! quelle aventure!

Check-list

- tes fiches randoland;
- un crayon;
- de bonnes chaussures;
- un chapeau;
- un vêtement de pluie (selon la météo);
- un petit sac à dos;
- une gourde avec de l'eau;
- un appareil photo (pour garder des souvenirs!).

Les enfants trouvent que le gardien du château ressemble beaucoup à l'un des portraits exposés dans le château. Mais de quel tableau s'agit-il? Des indices sont à découvrir tout au long de ta balade. Utilise les informations fournies sur la page suivante pour retrouver le tableau qui fait tant rire nos amis. En fin de parcours, note sa lettre dans la case prévue pour la réponse.

À l'Office de Tourisme ou sur le site randoland.fr, tu pourras vérifier si tu as trouvé la bonne réponse.



Énigme : 3034801P

TA RÉPONSE

CETTE PAGE EST PROTÉGÉE. CETTE PAGE EST PROTÉGÉE.

VÉZÉNOBRES

POUR ACHETER LE FICHIER NON PROTÉGÉ.

CETTE PAGE EST PROTÉGÉE. CETTE PAGE EST PROTÉGÉE.

Une seule photo a été prise d'ici. Laquelle?



Tu peux voir deux animaux identiques sculptés sur la façade de l'église de la rue de la Mairie. Lequel est le plus ancien?



CETTE PAGE EST PROTÉGÉE. CETTE PAGE EST PROTÉGÉE.

POUR ACHETER LE FICHIER NON PROTÉGÉ, RENDEZ-VOUS SUR WWW.RANDOLAND.FR

CETTE PAGE EST PROTÉGÉE. CETTE PAGE EST PROTÉGÉE.

forme du cadre

forme du chapeau

Tu vois l'écusson de la ville de Vézénobres sur la façade de l'église de la rue de la Mairie. Lequel est le plus ancien?

2 La place de la Mairie

Le puits se situe sur la place de la Mairie. Combien d'yeux y a-t-il sur l'ancienne fontaine à trois têtes. Combien d'yeux y a-t-il sur l'écusson de la ville de Vézénobres?

4 La table d'orientation

Quel nuage de chiffres te permet de reconstituer l'altitude à laquelle tu te trouves?

CETTE PAGE EST PROTÉGÉE. CETTE PAGE EST PROTÉGÉE.

POUR ACHETER LE FICHIER NON PROTÉGÉ, RENDEZ-VOUS SUR WWW.RANDOLAND.FR

CETTE PAGE EST PROTÉGÉE. CETTE PAGE EST PROTÉGÉE.

POUR ACHETER LE FICHIER NON PROTÉGÉ, RENDEZ-VOUS SUR WWW.RANDOLAND.FR

couleur du cadre

forme des lunettes

CETTE PAGE EST PROTÉGÉE. CETTE PAGE EST PROTÉGÉE.

POUR ACHETER LE FICHIER NON PROTÉGÉ, RENDEZ-VOUS SUR WWW.RANDOLAND.FR

5 La source de la Mayre

Quelle est la forme de l'entrée de la source de la Mayre?

7 La rue Jean Cavalier

Lequel de ces matériaux retrouves-tu autour des fenêtres du n°23?

CETTE PAGE EST PROTÉGÉE. CETTE PAGE EST PROTÉGÉE.

POUR ACHETER LE FICHIER NON PROTÉGÉ, RENDEZ-VOUS SUR WWW.RANDOLAND.FR

CETTE PAGE EST PROTÉGÉE. CETTE PAGE EST PROTÉGÉE.

forme de la moustache

couleur de la veste

POUR ACHETER LE FICHIER NON PROTÉGÉ, RENDEZ-VOUS SUR WWW.RANDOLAND.FR

CETTE PAGE EST PROTÉGÉE. CETTE PAGE EST PROTÉGÉE.

POUR ACHETER LE FICHIER NON PROTÉGÉ, RENDEZ-VOUS SUR WWW.RANDOLAND.FR

6 La capitaine

À quelle ombre chinoise correspond cette capitaine?

8 La porte de Sabron

Quel instrument vois-tu au sommet de la porte de Sabron?

CETTE PAGE EST PROTÉGÉE. CETTE PAGE EST PROTÉGÉE.

POUR ACHETER LE FICHIER NON PROTÉGÉ, RENDEZ-VOUS SUR WWW.RANDOLAND.FR

CETTE PAGE EST PROTÉGÉE. CETTE PAGE EST PROTÉGÉE.

POUR ACHETER LE FICHIER NON PROTÉGÉ, RENDEZ-VOUS SUR WWW.RANDOLAND.FR

couleur du fond

forme de la cravate

CETTE PAGE EST PROTÉGÉE. CETTE PAGE EST PROTÉGÉE.

Vézénobres

« Aujourd’hui, tournoi de chevalerie les enfants! Le château de Girard (du XIV^e siècle) nous attend. Regardez! Je vous ai même ramené plein de costumes alors amusez-vous! Préparez-vous vite et soyez les plus beaux du royaume! » Les cris de joie fusent dans la classe. Tous les élèves s’activent. Tout sauf une : Elia... Aujourd’hui, impossible de la faire sourire. Elle boude... Tant pis pour elle! Qu’elle soit contente ou non, elle doit suivre. Alors, pour marquer son mécontentement, pendant que les autres s’amusent près du château, Elia se met dans un coin et tape avec son pied contre les pierres quand tout à coup, l’une d’entre elles tombe et laisse apparaître un vieux coffre cadenassé. Le sourire aux lèvres, elle court montrer sa découverte à la maîtresse. Mais voilà, pour l’ouvrir, il faut le code. Ils décident alors de faire appel aux services de l’inspectrice Modestine qui, après avoir mené son enquête, a sa petite idée sur le code à utiliser. Et toi, sauras-tu le retrouver ?



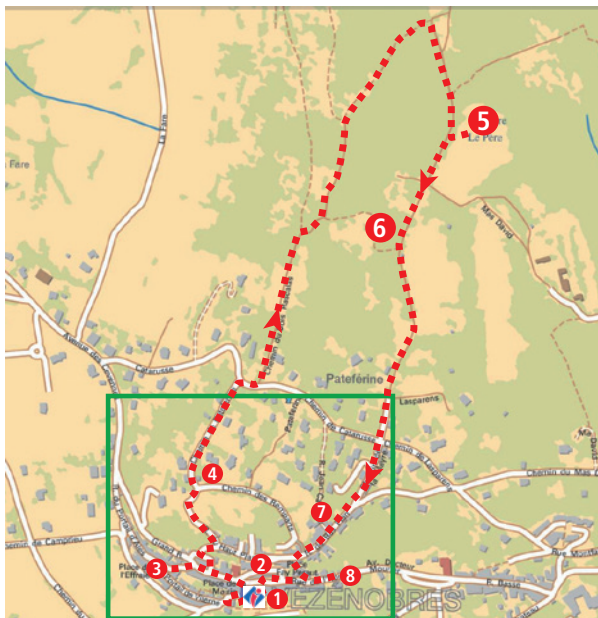
Liste des codes

1G2OUCLB
2CU4HELG
2E4LUCTH
4CHU2FLB
4GUCG2VP

CT32CHEM
CUH4DE2H
DB1HA3LE
RFA2D0BF
RTGHUL23

Tu disposes du plan ci-dessous. À chaque point indice, lis bien les indications de la page suivante et reporte tes réponses sur la grille de bas de page.

Remets en ordre les caractères des cases colorées pour retrouver le bon code.



POUR ACHETER LE FICHIER NON PROTÉGÉ

Pour toutes les activités de cette fiche, inscris dans la grille de bas de page les réponses trouvées en face des chiffres correspondants.

1 Le point de vue

Quelle est la vue de ce paysage correspond au panorama? Inscris le numéro correspondant à ta réponse dans la grille.



2 La place de la Vierge

Reporte dans la grille le nom de la place inscrite sur le cadran solaire qui se trouve sur cette place.

Un peu d'histoire
Cette place peut dire: «Elles blessent toutes, la dernière tue.»

3 La rue des Maisons romanes

Sur la rue 5, il y a des maisons romanes à attendre, sculptées dans la pierre. Inscris le nom de cet animal dans la grille.

4 La table d'orientation

En quelle année cette table d'orientation a-t-elle été construite? Ajoute les chiffres dans ta réponse entre eux. Répète en ta réponse ton résultat dans la grille.



5 La source de la Mayre

Voici deux photos de la source. Ce sont les mêmes, sauf que l'une a été prise en sens inverse. Inscris le nom du genre de ses deux poissons dans la grille.



8 La porte de Sahran

Quel autre nom donne-t-on à cette porte? Pour le savoir, il te suffit de lever les yeux ou de retrouver le pays au nord de la France. Inscris ta réponse dans la grille.



6 La capitale

Un seul des matériaux listés ci-dessous a servi à la construction de cette cabane.
BOIS PAQUELI PIERRE-BLOQUE
Note dans la grille la troisième lettre du mot choisi dans la bonne réponse.

7 L'âne Juv' d'âne

Sais-tu comment on appelle la culture du ver à soie? Cherche la réponse sur Internet en présentant la filature.
Attention à ne pas faire de faute en l'inscrivant dans la grille.

remets en ordre les caractères des cases colorées pour retrouver le code recherché.

5riere

A crossword puzzle grid with 8 rows and 10 columns. Some cells are shaded blue. Numbers 1-8 are placed at the start of the rows.

Enigme 303486 TM

TA RÉPONSE



Quelle bonne odeur!!! À peine a-t-elle franchi le verger conservatoire du figuier que Romane salive déjà. Cette semaine, c'est à elle que revient l'honneur de surveiller les arbres et à vrai dire, le travail ne manque pas. Elle déambule au milieu des allées, picore au passage quelques fruits bien mûrs, histoire de voir si effectivement ils sont bien à maturité.

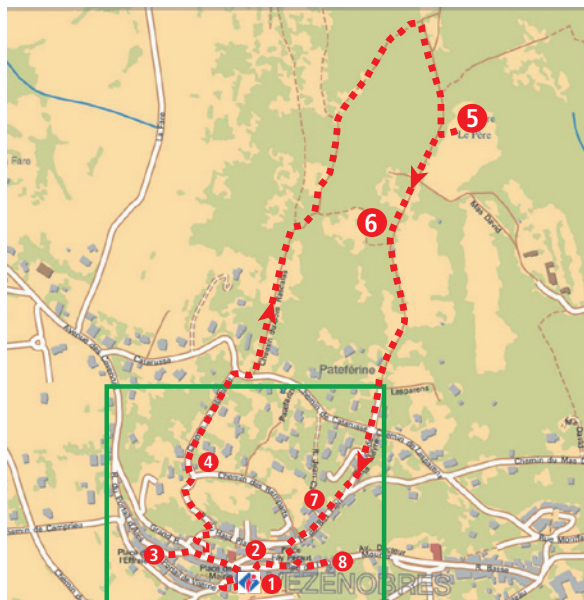
« Allez, une petite dernière pour la route ! », se dit-elle, tendant la main au hasard sans regarder. Mais là, HORREUR ! Le goût est affreux. Elle regarde de plus près et remarque que les fruits de cet arbre sont d'une couleur rose fluo tout à fait inattendue ! Quelqu'un a apparemment remplacé volontairement l'engrais bio du jardinier par un produit chimique qu'il faut vite neutraliser. Elle appelle à la rescousse l'inspectrice Modestine qui a réussi à établir une liste de suspects. Ils ont maintenant besoin de ton aide pour retrouver le vrai coupable. Sauras-tu les aider ?



Liste des Suspects

REMERE Olivier, né le 29 octobre 1962 à Troyes
 SANOT Roméo, né le 15 décembre 1963 à Lussac
 YCARE Alexandre, né le 23 avril 1959 à Paimpol
 GARAUD Benjamin, né le 31 janvier 1957 à Bayeux
 CHAMIS Océane, née le 17 juillet 1958 à Anduze

ZAR Emilie, née le 11 septembre 1953 à Sète
 ISNIN Anna, née le 13 mars 1954 à Laudun
 COMECY Fanny, née le 4 mai 1951 à Asnières
 SENFA Lilou, née le 19 novembre 1956 à Carentan
 BLOUCH Baptiste, né le 1^{er} février 1951 à Marmande



Tu disposes du plan ci-contre. À l'emplacement des points rouges, lis les indications qui te permettront de résoudre l'énigme principale.

À l'Office de Tourisme ou sur le site randoland.fr, tu pourras vérifier si tu as trouvé la bonne réponse.



CETTE PAGE EST PROTÉGÉE. CETTE PAGE EST PROTÉGÉE.

Vézèreobres

POUR ACHETER LE FICHER NON PROTÉGÉ, RENDEZ-VOUS SUR WWW.RANDOLAND.FR

CETTE PAGE EST PROTÉGÉE. CETTE PAGE EST PROTÉGÉE.

Les deux passagers devant choisir attentivement les indications fournies. Elles te permettront, à la fin de la partie, de savoir l'énigme qui t'a été attribuée.

1 Le point de vue

Des enfants ont pris plusieurs photographies du panorama depuis les terrasses du château. La première est, comme tu le vois sur la photo à gauche, un peu floue. La seconde, à droite, est plus nette. Seul un seul possède la bonne image.



Tom



Paul

Le nom de famille du coupable possède plus de lettres que le prénom de l'enfant qui a la bonne photo.

2 La place de la Mairie

En attendant que le plâtrier répare le café et le restaurant, les yeux d'une ancienne fontaine t'observent.

Comme en 1914, le jour de naissance du coupable n'est pas un multiple de ta fortune.

3 La rue des Maisons romanes

En lisant attentivement le panneau « Les maisons romanes » et retrouve le nom de l'ancienne place romane.

Le numéro du mois de naissance du coupable est inférieur au nombre de lettres du nom de la ville d'origine.

Aide

Janvier: 1
Février: 2
Mars: 3
Avril: 4
Mai: 5
Juin: 6
Juillet: 7
Août: 8
Septembre: 9
Octobre: 10
Novembre: 11
Décembre: 12



CETTE PAGE EST PROTÉGÉE. CETTE PAGE EST PROTÉGÉE.

POUR ACHETER LE FICHER NON PROTÉGÉ, RENDEZ-VOUS SUR WWW.RANDOLAND.FR

CETTE PAGE EST PROTÉGÉE. CETTE PAGE EST PROTÉGÉE.

POUR ACHETER LE FICHER NON PROTÉGÉ, RENDEZ-VOUS SUR WWW.RANDOLAND.FR

4 La grille de la Mayenne

L'inspectrice Modestine a demandé à deux passants de lui lire une phrase de la grille de ce jour-ci. L'un des deux a inversé. Laquelle ?



La ville de naissance de notre suspect ne rime pas avec le nom de la grille. On voit ta réponse.

5 La rue Jean-Baptiste

En quelle année a débuté la rébellion des Camisards ? Trouve la page de ce jour-ci.

Le coupable est né au moins 250 ans après.

6 La porte de Sabran

Plus que le nombre de chiffres de la tour de Sabran, tu devras trouver le nombre de lettres qui composent le nom du coupable recherché.

Aide

III = 3; IV = 4;
V = 5; VI = 6;
VII = 7; VIII = 8;
IX = 9; X = 10;
XI = 11; XII = 12.

CETTE PAGE EST PROTÉGÉE. CETTE PAGE EST PROTÉGÉE.

POUR ACHETER LE FICHER NON PROTÉGÉ, RENDEZ-VOUS SUR WWW.RANDOLAND.FR

CETTE PAGE EST PROTÉGÉE. CETTE PAGE EST PROTÉGÉE.

POUR ACHETER LE FICHER NON PROTÉGÉ, RENDEZ-VOUS SUR WWW.RANDOLAND.FR

7 La poivrie

Avec un peu d'imagination, si la partie centrale de cette page est grise, trouve le nom de la ville qui a fait-elle penser ?

La lettre qui apparaît à deux reprises dans ta réponse est pas mal dans le nom du coupable.

Tu devrais maintenant connaître l'identité du coupable. Où son prénom dans la liste ci-dessous ?

Énigme 3034801G

POUR ACHETER LE FICHER NON PROTÉGÉ, RENDEZ-VOUS SUR WWW.RANDOLAND.FR

CETTE PAGE EST PROTÉGÉE. CETTE PAGE EST PROTÉGÉE.