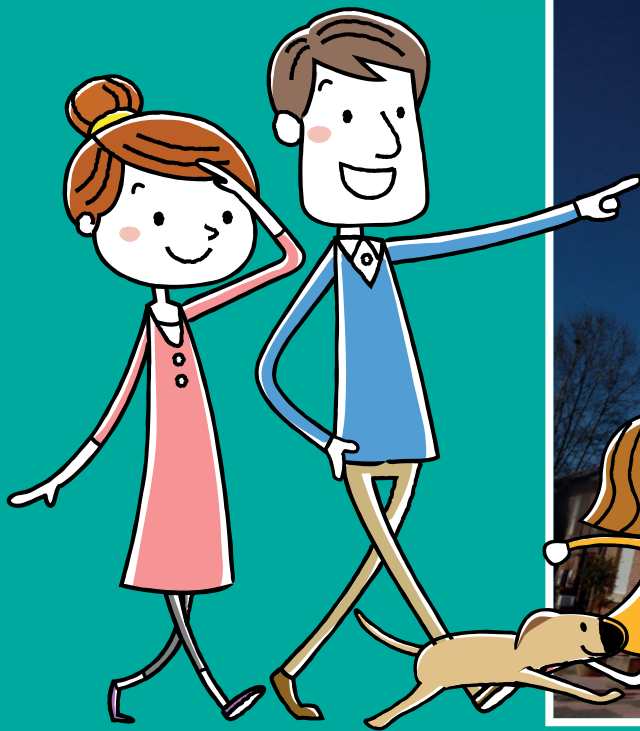


BALADES LUDIQUES POUR PETITS ET GRANDS

Gragnague



Visiter,
se balader,
s'amuser!

Tourisme
Coteaux du Girou



Office de Tourisme Communautaire
des Coteaux du Girou
1 rue du Girou
31380 GRAGNAGUE
05.34.27.63.75
tourisme@coteauxdugirou.fr
www.cc-coteaux-du-girou.fr

Facile



3,7 km

2 h

Gragnague

Départ: Devant la mairie**GPS: 43.682264N / 1.584342E**

Carnet de route

Soyez vigilants avec vos enfants notamment sur les zones non piétonnes. Le parcours s'effectue sous votre entière responsabilité. L'Office de Tourisme et la société Randoland déclinent toute responsabilité en cas d'accident.

Débuter la balade devant la mairie **1**.

Continuer en allant voir le monument mort **2**.

Aller ensuite observer l'église **3**.

Prendre ensuite le chemin de la fontaine qui passe vers l'église en direction des terrains de sport. Après la source, prendre à gauche dans le petit chemin en bitume en direction des jeux pour enfants. Observer l'amphithéâtre sur votre gauche **4**.

Continuer dans le chemin jusqu'à l'aire de jeu **5**.

Longer le ruisseau puis traverser sur la passerelle métallique avant le pont. Continuer tout droit, passer sous le

pont de l'autoroute, puis prendre à droite avant le pont qui passe sur la rivière. Continuer sur le chemin qui longe la rivière, avant de tourner à droite, descendre sur le bord de la rivière pour aller observer l'ancienne digue qui alimentait le Moulin **6**.

Remonter sur le chemin et passer sous le pont d'autoroute. Prendre ensuite le chemin qui part à droite. Traverser le petit pont qui passe sur le ruisseau et rester dans le chemin qui part à gauche entre le ruisseau et les prés. Au bout de ce dernier, partir à gauche en direction des terrains de tennis. Remonter devant la fontaine, puis aller voir la croix sur la place de Paul Prunet **7**.

Aller ensuite observer la poste **8**.

Retourner devant la mairie pour terminer la balade.



Poursuis ton aventure dans les Coteaux du Girou

Il existe dix-sept autres circuits Randoland dans les Coteaux du Girou.

À chaque **question bonus** (7/9 ans et +10 ans), reporte, dans la grille ci-dessous, **la lettre** correspondant au numéro de chaque case.

Tu découvriras alors la phrase mystère !

1	13	17	9	6	12	11	8	3	26	7	15	23	14	9	25	4	18	28	20	6	33	17	11	20	26	24	27
---	----	----	---	---	----	----	---	---	----	---	----	----	----	---	----	---	----	----	----	---	----	----	----	----	----	----	----

5	9	1	31	26	9	27	17	26	7	9	34	10	9	29	12	26	35	28	26	24	7	4	17	2	34	12	7	9	24
---	---	---	----	----	---	----	----	----	---	---	----	----	---	----	----	----	----	----	----	----	---	---	----	---	----	----	---	---	----

13	15	9	1	31	26	7	9	14	21	9	20	18	36	4	33	7	'	13	10	9	8	14	20	17	26	35	14
----	----	---	---	----	----	---	---	----	----	---	----	----	----	---	----	---	---	----	----	---	---	----	----	----	----	----	----

7	4	17	7	9	24	7	26	8	14	12	9	17	24	7	12	1	31	11	8	35	9	8	27	7	26	24
---	---	----	---	---	----	---	----	---	----	----	---	----	----	---	----	---	----	----	---	----	---	---	----	---	----	----

21	11	16	30	20	35	9	24	26	27	3	9	15	23	4	10	17	26	35	14	24	26	7	32	13	19	7	25	22	26	24
----	----	----	----	----	----	---	----	----	----	---	---	----	----	---	----	----	----	----	----	----	----	---	----	----	----	---	----	----	----	----





Gragnague

L'inspecteur Rando s'entraîne pour gagner le plus de médailles possible.

Mais quel parcours va-t-il emprunter pour se rendre sur le podium ?

Trace le chemin le plus court parcouru par l'inspecteur Rando en utilisant les informations de la page suivante. Attention, ne fais jamais demi-tour ! Chaque fois que l'inspecteur Rando trouvera une médaille sur son passage, colorie, dans l'ordre, la frise en bas de page. N'oublie pas d'aller jusqu'au podium !



© randoland 2019. Illustrations: Armelle Drouin.

Tu peux te rendre à l'Office de Tourisme ou sur le site www.randoland.fr pour vérifier ta réponse (code énigme 3122801P).



Ta réponse

CETTE PAGE EST PROTÉGÉE. CETTE PAGE EST PROTÉGÉE.

Gragnague



POUR ACHETER LE FICHIER NON PROTÉGÉ, RENDEZ-VOUS SUR WWW.RANDOLAND.FR

CETTE PAGE EST PROTÉGÉE. CETTE PAGE EST PROTÉGÉE.

1 Le nuage

Quel nuage de chiffres te permet de reconstituer l'année présente en dessinant l'entrée du calendrier ?

Tu vas devoir faire le puzzle de l'étape de l'inspecteur Rando.



2 La boîte de jeu

Quel pot de peinture a été utilisé pour peindre la boîte de jeu ?



POUR ACHETER LE FICHIER NON PROTÉGÉ, RENDEZ-VOUS SUR WWW.RANDOLAND.FR

CETTE PAGE EST PROTÉGÉE. CETTE PAGE EST PROTÉGÉE.

POUR ACHETER LE FICHIER NON PROTÉGÉ, RENDEZ-VOUS SUR WWW.RANDOLAND.FR



POUR ACHETER LE FICHIER NON PROTÉGÉ, RENDEZ-VOUS SUR WWW.RANDOLAND.FR

CETTE PAGE EST PROTÉGÉE. CETTE PAGE EST PROTÉGÉE.

6 L'ancienne digue

Parmi ces trois photos, une seule n'a pas été modifiée. Laquelle ?



2 Le monument aux morts

Quel objet tient le soldat dans ses mains ?



POUR ACHETER LE FICHIER NON PROTÉGÉ, RENDEZ-VOUS SUR WWW.RANDOLAND.FR

CETTE PAGE EST PROTÉGÉE. CETTE PAGE EST PROTÉGÉE.



POUR ACHETER LE FICHIER NON PROTÉGÉ, RENDEZ-VOUS SUR WWW.RANDOLAND.FR

CETTE PAGE EST PROTÉGÉE. CETTE PAGE EST PROTÉGÉE.

3 L'église

Parmi les trois illustrations ci-dessous, laquelle ne vois-tu pas sur l'église ?



7 La croix

Quel fruit est présent sur la croix ?



POUR ACHETER LE FICHIER NON PROTÉGÉ, RENDEZ-VOUS SUR WWW.RANDOLAND.FR

CETTE PAGE EST PROTÉGÉE. CETTE PAGE EST PROTÉGÉE.

POUR ACHETER LE FICHIER NON PROTÉGÉ, RENDEZ-VOUS SUR WWW.RANDOLAND.FR



POUR ACHETER LE FICHIER NON PROTÉGÉ, RENDEZ-VOUS SUR WWW.RANDOLAND.FR

CETTE PAGE EST PROTÉGÉE. CETTE PAGE EST PROTÉGÉE.

4 L'amphithéâtre

Combien de comptoirs y a-t-il dans ce théâtre ?



5 La boîte

Quel matériau a été utilisé pour construire la boîte ?



POUR ACHETER LE FICHIER NON PROTÉGÉ, RENDEZ-VOUS SUR WWW.RANDOLAND.FR

CETTE PAGE EST PROTÉGÉE. CETTE PAGE EST PROTÉGÉE.

POUR ACHETER LE FICHIER NON PROTÉGÉ, RENDEZ-VOUS SUR WWW.RANDOLAND.FR



POUR ACHETER LE FICHIER NON PROTÉGÉ, RENDEZ-VOUS SUR WWW.RANDOLAND.FR

CETTE PAGE EST PROTÉGÉE. CETTE PAGE EST PROTÉGÉE.



ÉNIGME

Gragnague avait des foires renommées où se pratiquait en grand le commerce des cochons. Celles-ci avaient lieu sous une halle, aujourd'hui détruite.

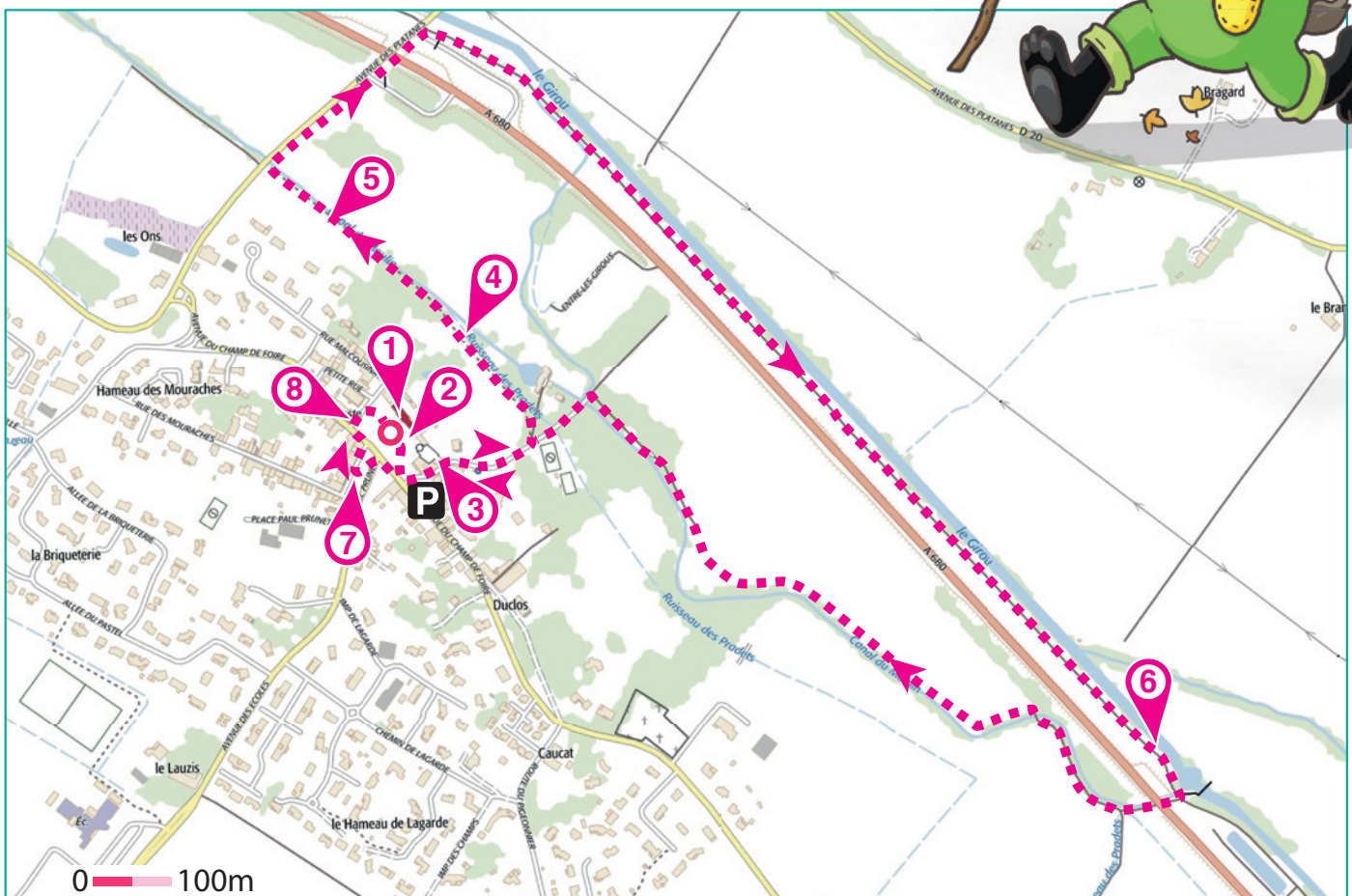
Jean JOSEPH en fut l'adjudicataire le 8 janvier 1832, pour 62 francs et 50 centimes, ce qui lui permit par la suite de percevoir les droits d'installation et d'utilisation de cette halle.

L'inspecteur Rando est allé fouiner dans les archives de la Mairie et il a découvert que Jean JOSEPH avait un métier qui n'a rien à voir avec le commerce des cochons !

Découvre à ton tour, grâce aux indices laissés par l'inspecteur Rando, quel était le métier de Jean JOSEPH...



Tu disposes du plan ci-dessous. À l'emplacement des pastilles numérotées, lis les indications qui te permettront de résoudre l'énigme principale. À la fin de ta balade, rends-toi à l'Office de Tourisme ou sur le site randoland.fr pour vérifier ta réponse.



1

La mairie

Qu'y a-t-il au bout de la rue Liberté - La Gagne - Fraternité ?



Inscris la légende de la photo juste, dans la grille réponse.

2

Le monument aux morts

Cherche le prénom du soldat décédé le 27 octobre 1915, puis écris-le dans la grille.



3

L'église

Retrouve l'ombre chinoise de la façade de l'église.



Reporte la légende de la bonne ombre chinoise dans la grille.

4

L'amphithéâtre

Marie : La scène est surélevée.
Jonas : Les banquettes sont en bois.
Reporte dans ta grille le prénom de celui qui ne se trompe pas...

5

Le jeu

De quelles couleurs sont les deux animaux de la grille ?



AUBIN BASIL MOUNA

Note la légende de ta réponse dans la grille.



6

La croix

Il y a des fruits qui ornent les bras de la croix.



RAISIN POMME BANANE
Que s... is le... n dans la grille.

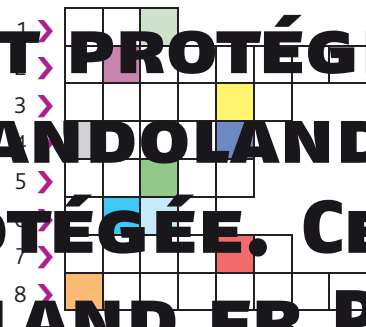
7

La Poste

Sur une des façades de la Poste, des inscriptions appellent ce que l'on appelle T.
Reporte le mot signifiant le deuxième T.

8

Le jeu



Remets en ordre les caractères des cases colorées pour retrouver le métier de Jean JOSEPH.

La réponse :





Gragnague

ÉNIGME

Edouard Debat-Ponsan, artiste peintre, venait passer ses vacances dans la propriété familiale à Gragnague. Il fut célèbre pour ses portraits, mais aussi pour ses peintures inspirées de l'Antiquité et ses scènes de la vie paysanne notamment de la vallée du Girou.

Il s'engagea également dans la lutte pour la réhabilitation du capitaine Dreyfus, en exposant une de ses œuvres, tableau manifeste, qui sera offert en souscription à Émile Zola.

L'inspecteur Rando est parti enquêter pour retrouver quelle était cette toile... Accompagne-le dans son enquête !

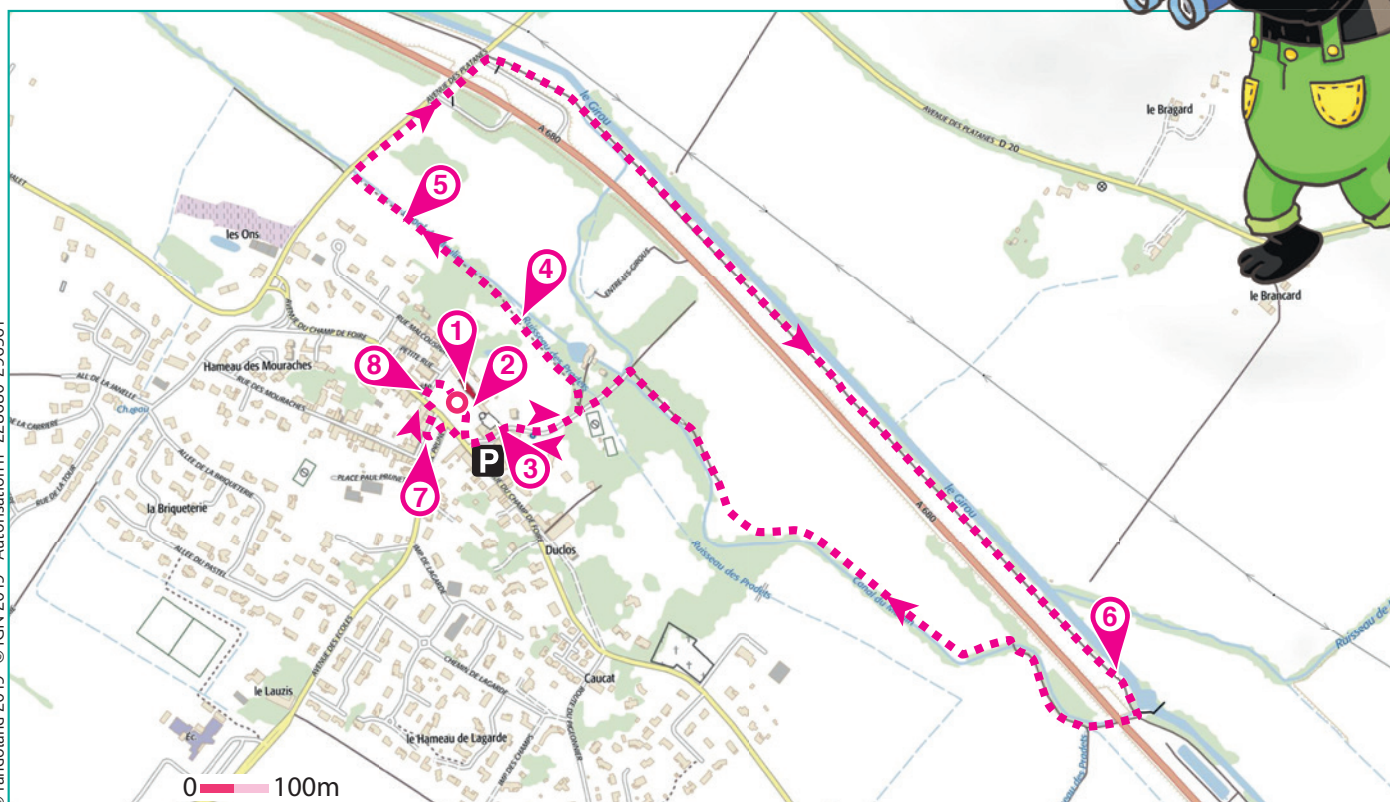


ŒUVRES DU PEINTRE EDOUARD DEBAT-PONSAN

- ▶ **Au sortir de la carrière, 1870, Toulouse** (collection particulière)
- ▶ **Massage - scène de Hammam, 1883, Toulouse** (Musée des Augustins)
- ▶ **Coin de vigne, 1886, Nantes** (Musée des Beaux-Arts)
- ▶ **Une Visite au sculpteur, 1896, Toulouse** (Capitole)
- ▶ **La Vérité sortant du puits, 1898, Amboise** (Musée de l'Hôtel Morin)
- ▶ **Molière et Goudouli, 1907, Toulouse** (Capitole)
- ▶ **Un matin devant la porte du Louvre, 1880, Clermont-Ferrand** (musée d'art Roger-Quilliot)
- ▶ **La cavale indomptable, 1911, Paris** (musée de l'Armée)
- ▶ **La Fermeté, 1873, Paris** (école nationale supérieure des Beaux-Arts)

Tu disposes du plan ci-dessous. À l'emplacement des pastilles numérotées, lis les indications qui te permettront de résoudre l'énigme principale.

À la fin de ta balade, rends-toi à l'Office de Tourisme ou sur le site randoland.fr pour vérifier ta réponse.





5 L'air de jeux
Quelle couleur obtient-on en mélangeant celle du canard et celle du tabacgeon ?

Le tableau dont la ville et le lieu d'exposition possèdent toutes les lettres de cette couleur, n'est pas celui de l'océan.

Le tableau dont la ville et le lieu d'exposition possèdent toutes les lettres de cette couleur, n'est pas celui de l'océan.

				35		
--	--	--	--	----	--	--

Le tableau dont la ville et le lieu d'exposition possèdent toutes les lettres de cette couleur, n'est pas celui de l'océan.

1 La mairie

Observe la façade de la Mairie. Au-dessus de la porte, tu vois deux vitres carrées. Parmi la liste des tableaux, celui dont le nom possède ces deux lettres, n'est pas celui que tu recherches, n'est-ce pas ?

2 Le monument aux morts

Il y a un animal au sommet du Monument aux Morts. Sachant que A = 1, B = 2, C = 3, combien vaut le nom de cet animal ?

Exemple : lion → 12 + 9 + 15 + 14 = 50

Retrouve maintenant l'année de décès de Jean Dartigue. Puis fais le calcul suivant.

Année de décès moins le résultat du nom de l'animal.

Le nombre obtenu correspond à une date d'un des tableaux de la semaine. La réponse est celle qui correspond à Dreyfus... Tu peux l'éliminer !

6 L'ancienne digue
Le tableau que tu vois (eau, côté de gauche à droite) est celui de l'océan. Si cette affirmation est vraie, élimine les tableaux restants dont l'année est paire. Si c'est faux, ceux dont l'année est impaire.

7 La croix
Il y a une croix au centre de la croix.

8 La porte
Sur le bâtiment de la Poste, repère la lettre représentée par quelques marches et des allées. Quelle est cette lettre ?

9 La croix
Il y a une croix au centre de la croix.

6 La croix
Il y a une croix au centre de la croix.

6 La croix
Il y a une croix au centre de la croix.

6 La croix
Il y a une croix au centre de la croix.

4 L'amphithéâtre
Lis ces trois affirmations :
PIERRE : Il y a des marches pour accéder à la scène.
BEUL : C'est le nom du lieu de la scène.
LALIE : Les allées sont enherbées.

8 La porte
Sur le bâtiment de la Poste, repère la lettre représentée par quelques marches et des allées. Quelle est cette lettre ?

8 La porte
Sur le bâtiment de la Poste, repère la lettre représentée par quelques marches et des allées. Quelle est cette lettre ?

8 La porte
Sur le bâtiment de la Poste, repère la lettre représentée par quelques marches et des allées. Quelle est cette lettre ?

8 La porte
Sur le bâtiment de la Poste, repère la lettre représentée par quelques marches et des allées. Quelle est cette lettre ?

8 La porte
Sur le bâtiment de la Poste, repère la lettre représentée par quelques marches et des allées. Quelle est cette lettre ?



(7-5) 1 (7-5) (7-8) 3

Additionne le calcul sous ta réponse, avec l'année de nos prochains sur le socle de la croix. Le résultat final te donne l'année d'un tableau qui n'est pas en rapport avec l'affirmation de Dreyfus.

8 La porte
Sur le bâtiment de la Poste, repère la lettre représentée par quelques marches et des allées. Quelle est cette lettre ?

Le tableau dont le nom possède 3 fois cette lettre n'est pas celui que tu recherches...

Tu devrais avoir retrouvé le tableau recherché.
Réponse: ...