



Rieux-Volvestre

FACILE

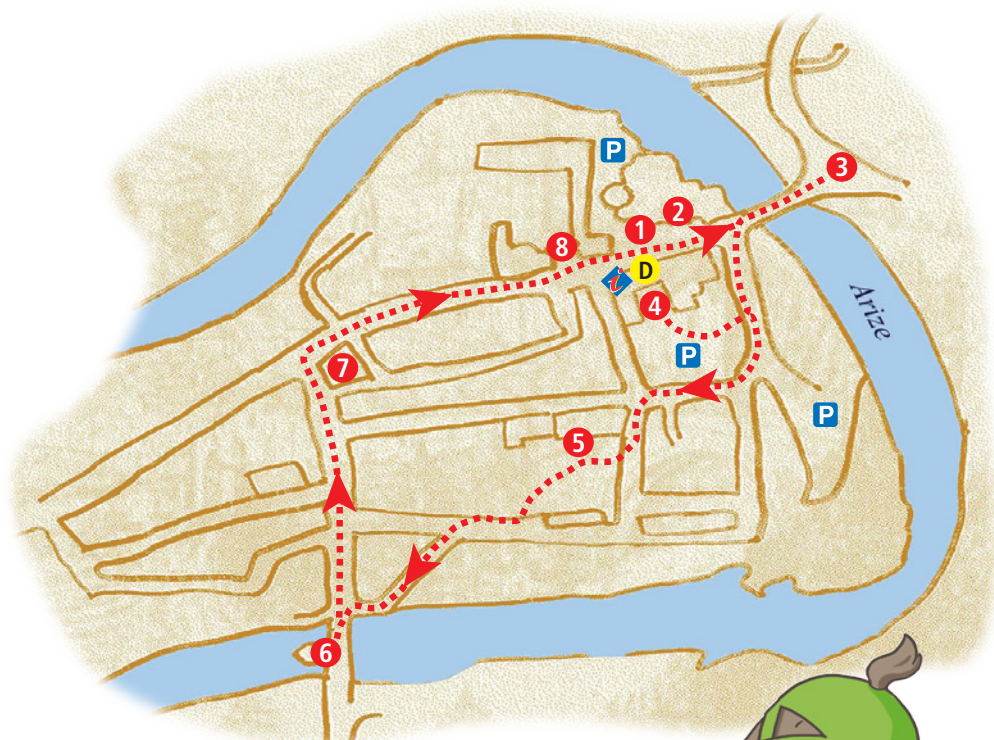


2,5 KM

1 H 00

RIEUX-VOLVESTRE

Au pied des Pyrénées, à 45 km au sud de Toulouse, Rieux-Volvestre est un village médiéval niché dans un méandre de l'Arize. Son patrimoine du Moyen-Âge, sa cathédrale des XIV^e et XVII^e siècles et son trésor, son clocher octogone, ses maisons à colombages, ses ruelles sont le vestige d'un évêché qui dura jusqu'à la Révolution. La Compagnie des Archers perpétue chaque premier dimanche de mai depuis plus de 400 ans la noble tradition du tir au Papogay.



Infos locales

Sites de visite

Cathédrale et trésor épiscopal.
Visites accompagnées.

Les musées de Rieux : musée du Papogay et musée lapidaire.

Céramiques Meschia : frise dans le jardin de l'hôtel de ville et fresque sur l'esplanade.

Sentier de ville : La Cité pas à pas...
Sentiers de randonnées.

Festivités

Fête du Papogay : le 1^{er} dimanche de mai, tir au Papogay par la Compagnie des archers du Papogay. Défilé, animations. Groupe folklorique les Arquierots.

Festival du conte, mi-juillet

Jeux et musiques du monde en juillet

Spectacle 31 notes d'été, en août

Marché de Noël

Marché de pays le dimanche matin

Pour en savoir plus

Office de tourisme

9, rue de l'évêché
31310 RIEUX-VOLVESTRE
Tél. 05 61 87 63 33
Courriel : otrieux31@orange.fr
www.tourisme-volvestre.com
www.mairie-rioux-volvestre.fr



Débuter de l'Office de Tourisme et aller à droite en direction de la cathédrale 1 et passer devant la maison à colombages 2. Traverser le pont de Lajous et aller jusqu'au monument aux morts 3. Revenir sur ses pas et retraverser le pont puis prendre à gauche l'escoussière des Paous et rentrer dans le parking de la mairie à droite. Passer sous le porche qui mène au jardin de la mairie 4. Ressortir ensuite de l'enceinte de la mairie et au bout du parking, aller à droite puis encore à droite rue des Teschenés. Face au bâtiment en briques, emprunter la rue de l'Ort à gauche.

Entrer dans le parc des Jacobins 5 et le traverser. Descendre ensuite les escaliers côté rivière. Aller à droite et descendre la rue du Courtiou à gauche en direction du pont. Traverser le pont et s'arrêter à la chapelle Notre-Dame de Bonne Garde 6. Revenir sur ses pas et poursuivre tout droit jusqu'à la halle 7. Descendre ensuite la rue de l'Évêché. Passer devant le portail de l'Évêché 8 et descendre jusqu'à l'Office de Tourisme.



www.randoland.fr

Avant de partir

Ah ! mon beau château,
Ma tant' tire lire lire,
Le nôtr' est plus beau
Ma tant' tire lirelo.



À l'aide de ta check-list, vérifie qu'il ne te manque rien. Coche les objets que tu emmènes avec toi pour la balade.

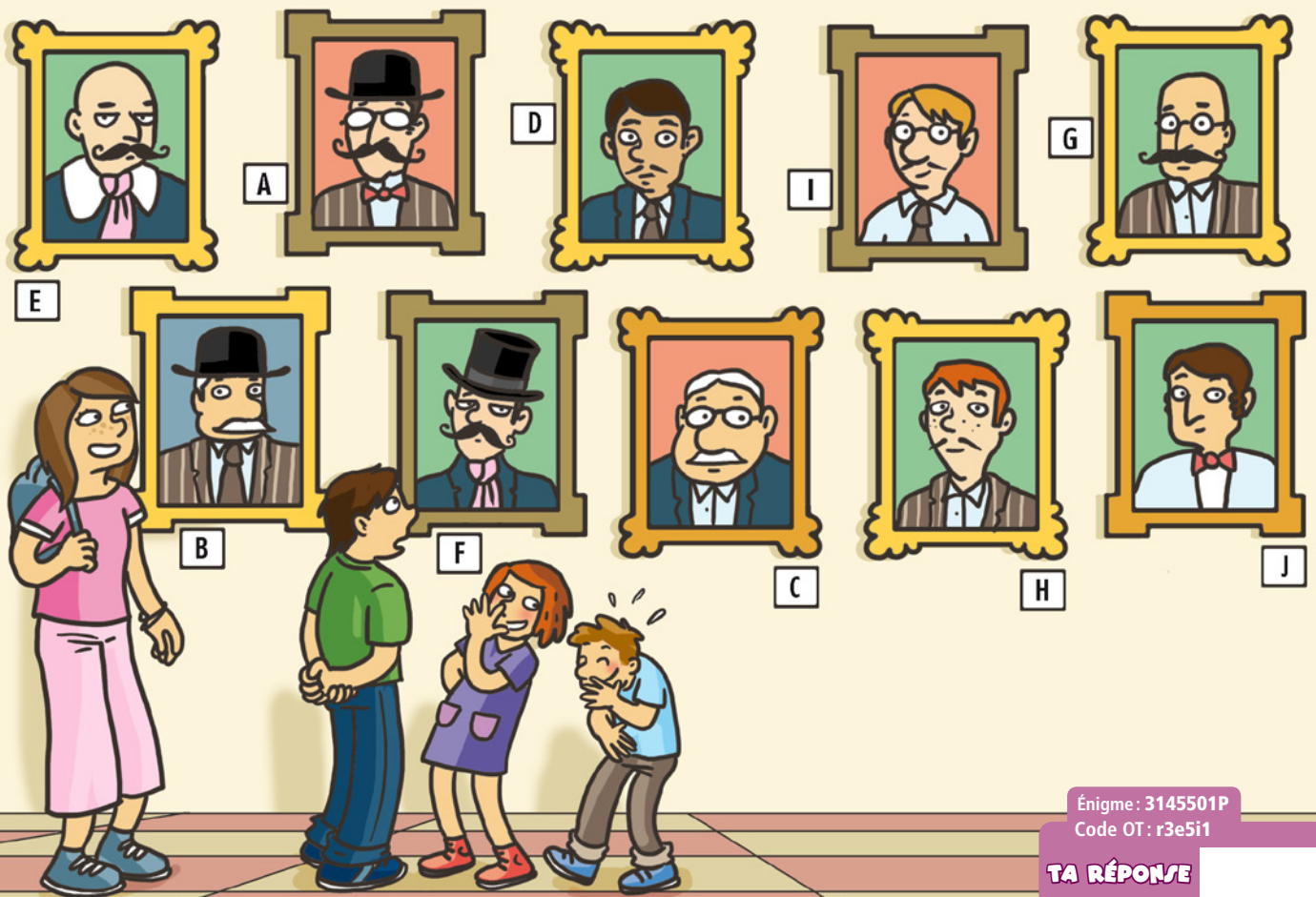
Check-list

- tes fiches randoland ;
- une protection pour tes fiches* ;
- un crayon ;
- de bonnes chaussures ;
- un chapeau ;
- un vêtement de pluie (selon la météo) ;
- un petit sac à dos ;
- une gourde avec de l'eau ;
- un appareil photo (pour garder des souvenirs !).

* Tu pourras trouver cet article dans la boutique du site internet randoland.fr

Les enfants trouvent que le gardien du musée ressemble beaucoup à l'un des portraits exposés dans le château. Mais de quel tableau s'agit-il ? Des indices sont à découvrir tout au long de ta balade. Utilise les informations fournies sur la page suivante pour retrouver le tableau qui fait tant rire nos amis. En fin de parcours, note sa lettre code dans la case prévue pour la réponse.

À la fin de ta balade, rends-toi à l'Office de Tourisme de Rieux-Volvestre ou sur le site randoland.fr pour vérifier ta réponse.



CETTE PAGE EST PROTÉGÉE. CETTE PAGE EST PROTÉGÉE.

RIEUX-VOLVESTRE

POUR ACHETER LE FICHIER NON PROTÉGÉ

CETTE PAGE EST PROTÉGÉE. CETTE PAGE EST PROTÉGÉE.

1 Le café d'ale

Observe la cathédrale.

Lequel des ornements son décor?
Tu vas découvrir la forme du cadre du portrait.



forme du cadre

3 Le trou de terre

Observe le monument aux morts et le personnage sculpté. Qui est-il? Pourquoi?



forme du chapeau

CETTE PAGE EST PROTÉGÉE. CETTE PAGE EST PROTÉGÉE.

POUR ACHETER LE FICHIER NON PROTÉGÉ, RENDEZ-VOUS

sur WWW.RANDOLAND.FR. CETTE PAGE EST PROTÉGÉE.

CETTE PAGE EST PROTÉGÉE. CETTE PAGE EST PROTÉGÉE.

2 La maison des boules

Tourne-toi et observe maintenant la maison à l'arrière. Quel est le motif récurrent sur le blason d'un vitrail du rez-de-chaussée?

4 Le jardin de la mairie

Entre les deux jardins, observe les différentes céramiques sur les murs.

Quelle est la couleur des céramiques?

CETTE PAGE EST PROTÉGÉE. CETTE PAGE EST PROTÉGÉE.

POUR ACHETER LE FICHIER NON PROTÉGÉ, RENDEZ-VOUS SUR

WWW.RANDOLAND.FR. CETTE PAGE EST PROTÉGÉE.

CETTE PAGE EST PROTÉGÉE. CETTE PAGE EST PROTÉGÉE.

6 Le jeu de cartes

Quelle est la couleur de la

8 Les lunettes

Quelle est la couleur des

CETTE PAGE EST PROTÉGÉE. CETTE PAGE EST PROTÉGÉE.

POUR ACHETER LE FICHIER NON PROTÉGÉ, RENDEZ-VOUS SUR

WWW.RANDOLAND.FR. CETTE PAGE EST PROTÉGÉE.

5 Le parc des Jacobins

Cherche la plaque gravée au-dessus de la porte d'une maison. Quel langage de lettres te permet de reconnaître l'année sur la photo ci-contre?

7 La place de la Halle

Quel message en chiffres te permet de reconnaître l'année gravée sous le fronton du n° 1 de la place?



CETTE PAGE EST PROTÉGÉE. CETTE PAGE EST PROTÉGÉE.

POUR ACHETER LE FICHIER NON PROTÉGÉ, RENDEZ-VOUS SUR

WWW.RANDOLAND.FR. CETTE PAGE EST PROTÉGÉE.



forme de la moustache



forme de la cravate

CETTE PAGE EST PROTÉGÉE. CETTE PAGE EST PROTÉGÉE.

POUR ACHETER LE FICHIER NON PROTÉGÉ, RENDEZ-VOUS SUR

WWW.RANDOLAND.FR. CETTE PAGE EST PROTÉGÉE.

9 Les autres spells

Place-toi sur le pont face à la chapelle. Quel est le motif récurrent sur les deux tourelles et du toit de la chapelle?

8 Le portail de l'Évêché

Place-toi devant le portail et lève les yeux. Quelles sont les deux formes qui correspondent à la tour de l'évêché et celle du portail?



couleur de la veste

CETTE PAGE EST PROTÉGÉE. CETTE PAGE EST PROTÉGÉE.

POUR ACHETER LE FICHIER NON PROTÉGÉ, RENDEZ-VOUS SUR

WWW.RANDOLAND.FR. CETTE PAGE EST PROTÉGÉE.



couleur du fon

CETTE PAGE EST PROTÉGÉE. CETTE PAGE EST PROTÉGÉE.



Cette année, les parents de Paul ont décidé de venir en vacances à Rieux-Volvestre. Le premier jour, ils suivent une visite guidée. Pendant la découverte de la cathédrale, Paul s'éclipse du groupe pour l'explorer à son rythme. Mais, alors qu'il allait sortir, il aperçoit une lueur dans un coin du monument. Il s'approche et découvre un coffret. Malheureusement il est fermé par un code secret !

Il fait donc appel à son ami l'inspecteur Rando qui, après avoir mené l'enquête, a sa petite idée sur le code à utiliser.

Arriveras-tu toi aussi à retrouver le bon code ?



Liste des codes

CQN5L1B5
Q9C15LCN
L5CN15Q5
CNVQC195

15N5QCIC
NC15LQC5
Q5LNC91R
LNVQC195



Tu disposes du plan ci-dessous. À l'emplacement des points rouges, lis les indications qui te permettront de résoudre l'énigme principale.

À la fin de ta balade, rends-toi à l'Office de Tourisme de Rieux-Volvestre ou sur le site randoland.fr pour vérifier ta réponse.





CETTE PAGE EST PROTÉGÉE. CETTE PAGE EST PROTÉGÉE. CETTE PAGE EST PROTÉGÉE.

Voici des activités de cette fiche que tu peux utiliser en face des nombres correspondants sur la grille de bas de page.

1 La cathédrale

Recherche la cathédrale inscrite sur le plan solaire de la cathédrale. Additionne son chiffre des centaines avec celui des unités et repère le résultat sur la grille de chiffres dans la grille.

2 La maison à colombages

Tourne-toi et observe la maison à colombage qui possède un seul portail en bois. Les portes forment des croix (voir photo).



Aide

Quel calcul te permet de trouver le nombre de portes de croix ?

- A: $24 - 8$
- B: $24 - 8$
- C: $6 + 12$

Note dans la grille de lettres le bon calcul.

3 Le monument aux morts

Observe le monument aux morts et note dans la grille l'année de l'an de la construction.

4 Le jardin de la mairie

Entre dans le jardin de la mairie, arrête-toi à la suite de céramique intitulée « Calme et Volupté ». Combien voit-tu de carreaux de la plus grande céramique rectangulaire ?

Note ta réponse dans la grille de chiffres.

5 Le parc des Jacobins

Compte le nombre de carreaux de la porte d'une des maisons du parc. Repère l'année la plus récente dans laquelle le nombre de carreaux est différent de ceux que tu as trouvés.

Reporte les dans la grille dans l'ordre croissant.

Ex.: 1824 → 1248



CETTE PAGE EST PROTÉGÉE. CETTE PAGE EST PROTÉGÉE.

6 La chapelle

Place-toi sur le pont et regarde l'intérieur de la chapelle. Quel porte-t-elle sur le mur de l'ouest ?

peu de lettres

Les fresques à l'intérieur sont l'œuvre du peintre toulousain Bénézet Escoffier. Elles représentent un chevalier et une requête à la Vierge sous la protection de Notre-Dame du Pont.

8 Le portail de l'évêché

Parmi les affirmations suivantes, trouve la personne qui utilise les bons instruments de géométrie pour réaliser la porte du portail de l'évêché. Inscris son nom dans la grille de réponse.

Corine utilise une équerre.

Lucile utilise un compas et une règle.

Paré en ordre de grandeur des lettres sur des bandes bleues et tu découvriras le bon code.

7 La place de la Halle

Observe la maison qui se trouve entre le n° 8 et le restaurant de la Halle. On peut y voir plusieurs mascarons.

Aide
Les mascarons ont une tête sculptée à la base. Ils sont fabriqués en terre cuite. Sur cette maison, ils représentent de gauche à droite et de haut en bas : Poséidon, Saturne, Bacchus.

Note dans la grille le nom du personnage qui « tire la langue ».

9 Le code



inscris les lettres dans les cases bleues et tu découvriras le bon code.

TA RÉPONSE



Chaque année, le 1^{er} week-end de mai, se déroule la fête du Papogay à Rieux-Volvestre. Son but est de maintenir la noble tradition du tir à l'arc sur un oiseau de bois et de fer juché sur un mât de 45 m de haut, cet oiseau s'appelant Papogay (perroquet).

Malheureusement, cette année, le Papogay a été dérobé la veille de la fête et elle ne pourra avoir lieu sans le traditionnel tir.

Les habitants du village ont fait appel à l'inspecteur Rando pour qu'il mène l'enquête. Il a réussi à établir la liste des suspects mais il a besoin de ton aide pour démasquer le vrai coupable.

Arriveras-tu à l'aider ?



Liste des Suspects

Elliott né le 24 octobre 1989 à Lille

Guillaume né le 6 août 1981 à Reims

Emilien né le 6 novembre 1986 à Perpignan

Alice née le 23 avril 1987 à Brest

Stéphanie née le 12 mars 1989 à Bordeaux

Etienne né le 24 décembre 1983 à Paris

Lisa née le 18 mai 1986 à Lyon

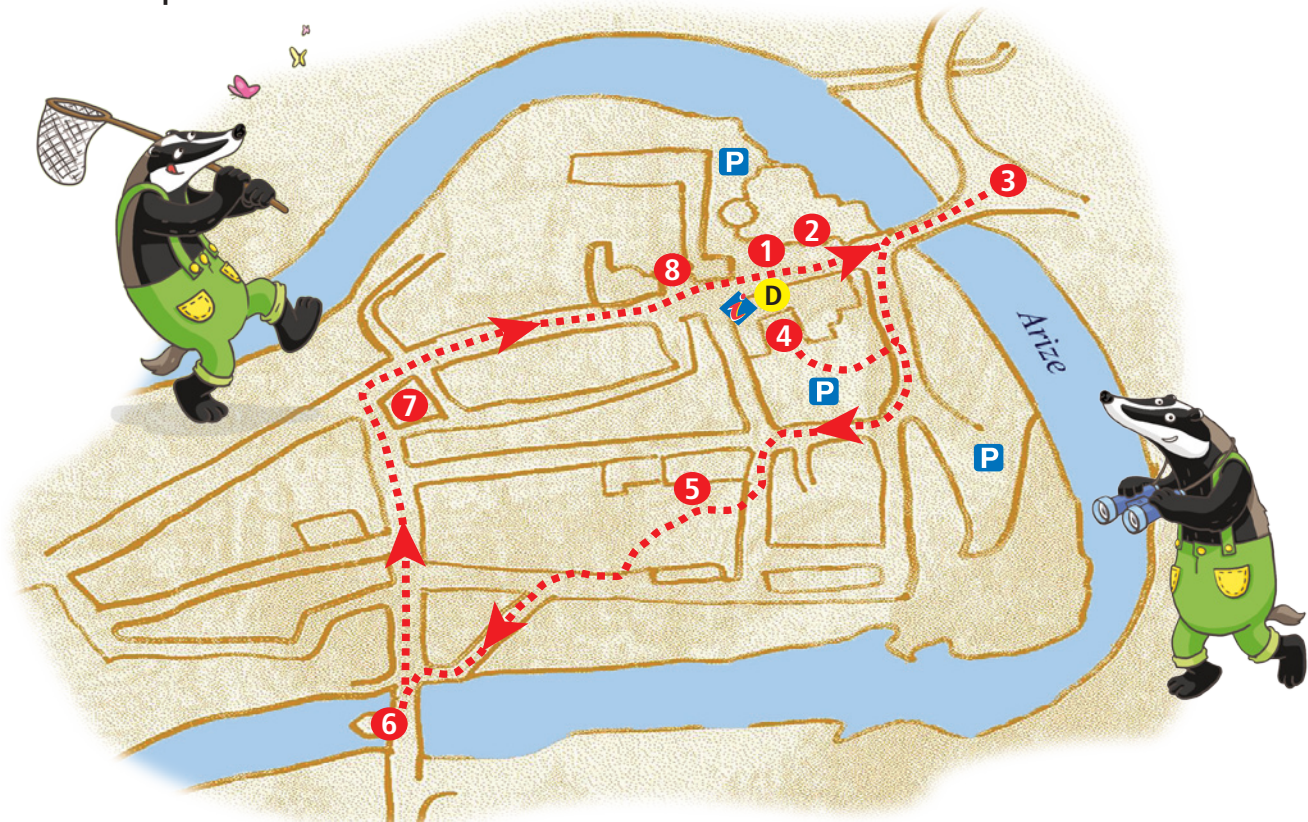
Lucile née le 14 février 1988 à Lille

Lucas né le 30 janvier 1980 à Toulouse

Patrice né le 12 septembre 1990 à Nice

Tu disposes du plan ci-dessous. À l'emplacement des points rouges, lis les indications qui te permettront de résoudre l'énigme principale.

À la fin de ta balade, rends-toi à l'Office de Tourisme de Rieux-Volvestre ou sur le site randoland.fr pour vérifier ta réponse.



CETTE PAGE EST PROTÉGÉE. CETTE PAGE EST PROTÉGÉE.

Rieux-Volvestre



POUR ACHETER LE FICHER NON PROTÉGÉ.

1 La cathédrale

Cherche la date gravée sur le porche de la cathédrale. Cette année est gravée sur son socle.

Le chiffre des unités de cette année ne figure pas dans l'année de la cathédrale à moins d'une coïncidence.

4 Le jardin de la mairie

Entre dans le jardin de la mairie sur le porche et cherche l'étoile sculptée, en marbre.

Le nombre d'années de naissance de la personne recherchée est supérieur au nombre de branches de cette étoile.

Février : 2
Mai : 5
...
...

2 La maison à l'ombage

Tourne-toi et observe les habitations en face de toi. Quelle est la qui représente un cas n°1 ?

La personne recherchée est née un **jour** multiple de ce nombre.



3 Le monument aux morts

Cherche le nom du monument aux morts.

La personne recherchée est de même sexe que le personnage sculpté.

5 Le parc des Jacobins

Quand le pape a gravé au-dessus de la porte d'entrée des maisons du parc.

Le nombre de lettres du prénom de la personne recherchée est le même que celui de l'initiale des lettres capitales.

6 La chapelle

Place-toi sur le pont et regarde l'initiale de la chapelle.

Le nombre de personnages présents sur les vitraux du portail de la chapelle t'indique le rang dans l'alphabet de l'**initiale** de la personne recherchée.

Rang d'une lettre dans l'alphabet
L = 12
C = 3,
...

8 Le portail de l'église

Reptère la date gravée en haut du portail et ajoute entre eux tous les chiffres qui la composent.

Le **jour de naissance** de la personne recherchée est supérieur au résultat de l'addition.

7 La place de la Halle

Cherche la date gravée sur le socle de la fontaine.

Le nombre de maisons situées sur la place de la Halle est égal au nombre de lettres de l'initiale de la personne recherchée.

Cherche la date gravée sur le socle de la fontaine. Le rang dans l'alphabet de l'initiale de la ville de Rieux-Volvestre est égal au nombre de lettres de l'initiale de la personne recherchée.

Un peu d'histoire

La chapelle de Rieux-Volvestre du XVIIIe siècle a été rénovée et avait lieu trois fois par semaine. En cas de fraude, la marchandise était confisquée et distribuée aux pauvres. La façade de la chapelle a une maison à mascarons (tête sculptée ornant les fontaines, clé de voûte, habitations...). Il représente de gauche à droite : le dieu Neptune, Venus, Jupiter, Mercure, Poséidon, Saturne, Bacchus.

Il te faudrait maintenant trouver l'identité de la personne.

Énigme 3145501G Code OT : r3e5i1

© randoland 2014 CETTE PAGE EST PROTÉGÉE. CETTE PAGE EST PROTÉGÉE.