



3,5 KM 1 H 30



Le VVF Villages « le hameau des étoiles » est situé au nord est du Gers sur le territoire de la Lomagne, riche en histoire et événements et offre un environnement qui alterne monts, collines et vallées.

Situé à 6 kilomètres de la bastide de Fleurance et dont le relief et le paysage aux alentours lui ont donné le surnom de la « petite Toscane », le VVF villages offre aussi un site

extraordinaire pour l'astronomie qui en fait sa particularité. Le VVF villages, site atypique, offre de multiples possibilités, que ce soit les ballades et randonnées, les visites de monuments et édifices historiques au passé riche, les musées, les manifestations culturelles avec ses festivals et fêtes locales qui allient gastronomie, détente loisirs et convivialité.

## Infos locales

### Le marché de Fleurance

Tous les mardis de 8h30 à 13h00.

### La cuivro foliz

Du 19 au 21 juillet.

### Visites :

- Château de Lavardens
- Cité de Lecture



## Pour en savoir plus

VVF Villages « Le Hameau des Étoiles »  
Domaine d'Haumont 32500 Fleurance  
Tél. 04 62 06 66 61  
Fax 04 62 06 01 05  
Courriel : fleurance@vfvillages.fr  
Site Internet : www.vfvillages.fr

Tout au long de la balade, vous pouvez suivre le balisage marqué «S.T.».

Débuter la balade de l'accueil du VVF Villages. En sortant aller à droite vers le parking. Remonter ensuite à gauche pour prendre connaissance de la balade à suivre sur le panneau « Le Chemin du Temps ».

Monter sur la butte à droite du panneau et emprunter le chemin aménagé sur l'herbe. S'arrêter au niveau du bâtiment d'accueil pour la première énigme ①.

Continuer jusqu'au second panneau du « Chemin du Temps » et poursuivre sur le chemin. Au sentier, continuer à gauche dans les bois. Passer devant le troisième panneau et s'arrêter au quatrième intitulé « Il y a 12 milliards d'années » ②. Rester sur le sentier jusqu'au pont. Aller à gauche juste avant.

Face à l'observatoire aller à droite pour longer le ruisseau et s'arrêter au niveau du cinquième panneau ③.

Continuer à longer le champ et le ruisseau et au bout, remonter à gauche pour contourner les champs. Suivre ensuite à droite le balisage « S.T » (Sentier du Temps).

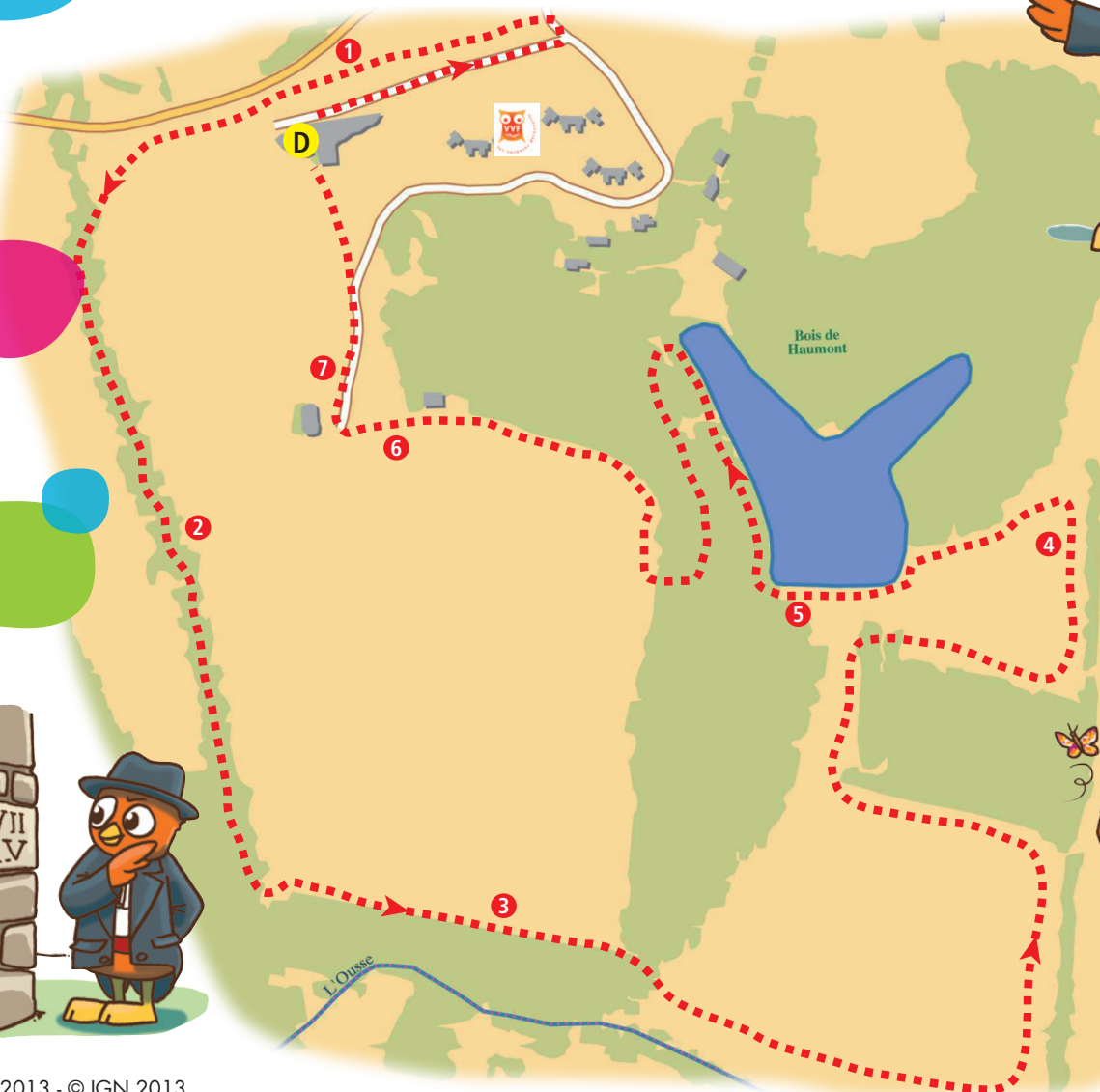
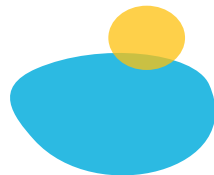
Poursuivre à droite pour contourner ce nouveau champ et arriver au panneau n°6 « La Formation du Système Solaire » ④.

Se diriger vers le plan d'eau et traverser la digue au niveau du panneau d'information. S'arrêter juste avant la passerelle pour résoudre une nouvelle énigme ⑤.

Traverser la passerelle et emprunter le premier chemin à droite qui longe le plan d'eau. Au bout du plan d'eau aller à gauche. Au panneau n°8, descendre et continuer à droite jusqu'au champ. Remonter ensuite à droite. Passer devant le panneau 9 et remonter en direction du dôme d'exploration. S'arrêter devant le panneau des «8 derniers millions d'années» ⑥ juste avant le dôme.

Au dôme aller à droite en direction du VVF. Passer à côté d'un observatoire de l'ancien planétarium ⑦.

Continuer jusqu'au VVF Villages pour terminer la balade à l'accueil.





Enquête  
4/6 ans

# fleurance



Un gros poil sur le nez,  
Et deux yeux tout carrés !  
Trois dents bien devant,  
Quatre bras très grands !  
Cinq cheveux sur la tête,  
Et six oreillettes !

Mais qui est ce personnage tout blotti ?  
C'est le monstre qui a peur des souris !

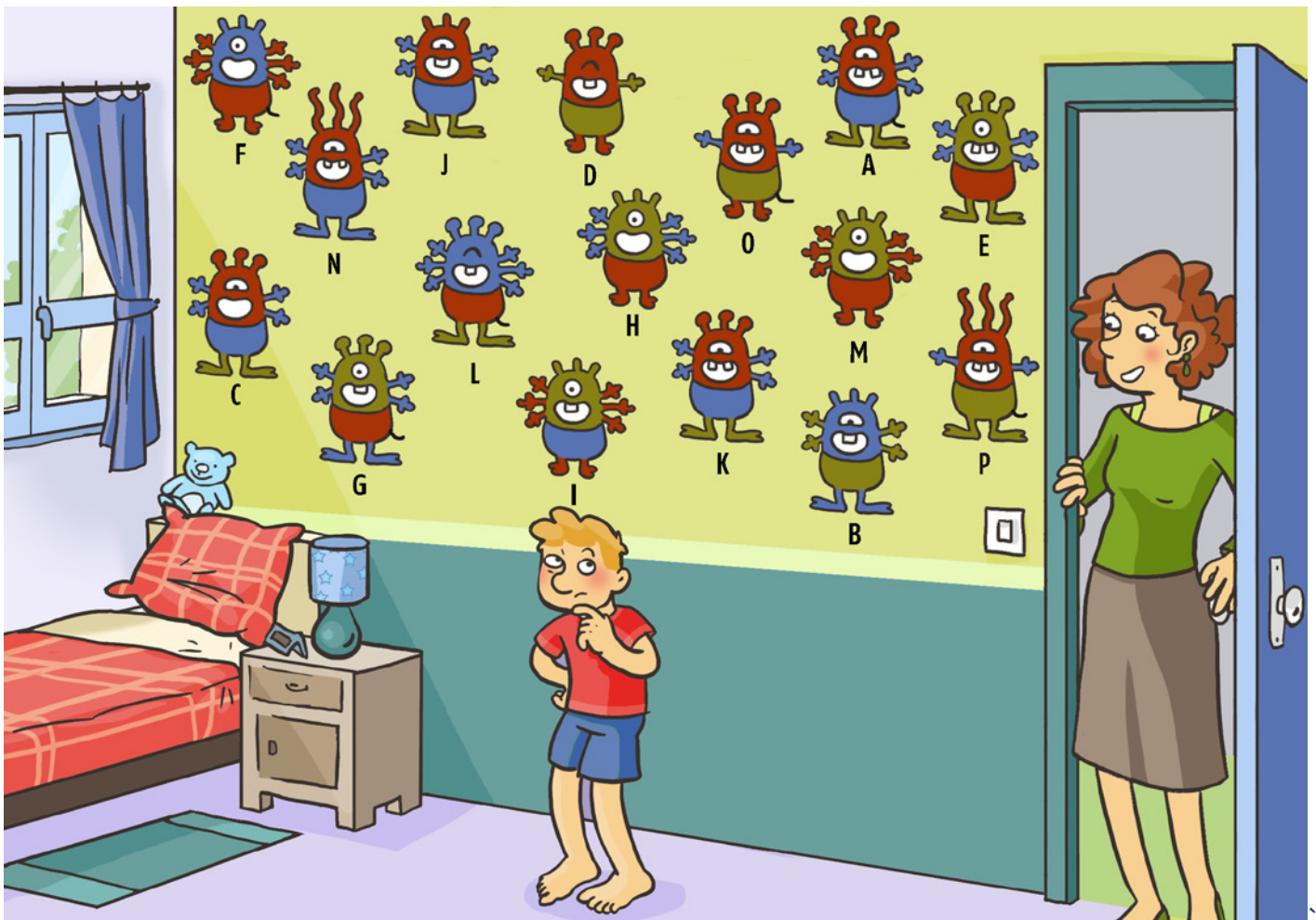
## ! Avant de partir

À l'aide de ta check-list, vérifie qu'il ne te manque rien.  
Coche les objets que tu emmènes avec toi pour la balade.

- tes fiches randoland ;
- la pochette de protection pour tes fiches ;
- un crayon ;
- de bonnes chaussures ;
- un chapeau ;
- un vêtement de pluie (selon la météo) ;
- un petit sac à dos ;
- une gourde avec de l'eau ;
- un appareil photo (pour garder des souvenirs !).



À l'école, la maîtresse a raconté l'histoire d'une amitié entre Pierre, un enfant, et Zorglob, un martien. De retour à la maison Luc a décidé de décorer sa chambre en s'inspirant de l'histoire. Mais lequel de ces martiens est Zorglob ? Utilise les informations fournies sur la page suivante pour retrouver Zorglob. En fin de parcours, note sa lettre dans la case prévue pour la réponse. À ton retour, rends-toi vite à la réception du village pour vérifier ta réponse.



Ta réponse :

CETTE PAGE EST PROTÉGÉE. CETTE PAGE EST PROTÉGÉE.



POUR ACHETER LE FICHIER NON PROTÉGÉ.

CETTE PAGE EST PROTÉGÉE. CETTE PAGE EST PROTÉGÉE.

1. Le bâtiment

Quelle forme reconnais-tu sur le toit du bâtiment ? Tu vas découvrir la forme des pieds de Zorglob.

3. Les peupliers

Arrête-toi au panneau n°5. Tu peux voir plus sur les arbres. Combien en vois-tu au total ? (Attention, l'arbre entre le 1er et le 2e est différent donc il ne fait pas partie de tes comptes).

ACHETER LE FICHIER NON PROTÉGÉ, RENDREZ-VOUS SUR WWW.RANDOLAND.FR

CETTE PAGE EST PROTÉGÉE. CETTE PAGE EST PROTÉGÉE.

ACHETER LE FICHIER NON PROTÉGÉ, RENDREZ-VOUS SUR WWW.RANDOLAND.FR

CETTE PAGE EST PROTÉGÉE. CETTE PAGE EST PROTÉGÉE.

LE FICHIER NON PROTÉGÉ, RENDREZ-VOUS SUR WWW.RANDOLAND.FR

2. « Il y a 12 millions d'années »

Sur le panneau tu vois de nombreuses formes d'étoiles. Quelle est la couleur dominante de la plus grosse étoile ?



forme des pieds

nombre de bras

CETTE PAGE EST PROTÉGÉE. CETTE PAGE EST PROTÉGÉE.

LE FICHIER NON PROTÉGÉ, RENDREZ-VOUS SUR WWW.RANDOLAND.FR

CETTE PAGE EST PROTÉGÉE. CETTE PAGE EST PROTÉGÉE.

LE FICHIER NON PROTÉGÉ, RENDREZ-VOUS SUR WWW.RANDOLAND.FR

CETTE PAGE EST PROTÉGÉE. CETTE PAGE EST PROTÉGÉE.

4. Les Eme Raïane

Quel groupe d'étiquettes te permet de reconnaître le nom de la raïane qui apparaît pas en entier sur ce panneau ?

6. Ses 8 drapeaux

Lequel de ces drapeaux reconnais-tu sur ce panneau ?

CETTE PAGE EST PROTÉGÉE. CETTE PAGE EST PROTÉGÉE.

LE FICHIER NON PROTÉGÉ, RENDREZ-VOUS SUR WWW.RANDOLAND.FR

CETTE PAGE EST PROTÉGÉE. CETTE PAGE EST PROTÉGÉE.

LE FICHIER NON PROTÉGÉ, RENDREZ-VOUS SUR WWW.RANDOLAND.FR

CETTE PAGE EST PROTÉGÉE. CETTE PAGE EST PROTÉGÉE.

5. Le plan d'eau

Une seule photo de plan d'eau se trouve juste avant la passerelle. Laquelle ?

7. L'ancien observatoire

Facile à reconnaître, quel observatoire reconnais-tu sous sa grosse boule la plus haute ?

LE FICHIER NON PROTÉGÉ, RENDREZ-VOUS SUR WWW.RANDOLAND.FR

CETTE PAGE EST PROTÉGÉE. CETTE PAGE EST PROTÉGÉE.

LE FICHIER NON PROTÉGÉ, RENDREZ-VOUS SUR WWW.RANDOLAND.FR

CETTE PAGE EST PROTÉGÉE. CETTE PAGE EST PROTÉGÉE.

LE FICHIER NON PROTÉGÉ, RENDREZ-VOUS SUR WWW.RANDOLAND.FR

CETTE PAGE EST PROTÉGÉE. CETTE PAGE EST PROTÉGÉE.



forme des yeux

avec une queue

sans queue





Enquête  
7/9 ans

# fleurance



## Liste des immatriculations

FGACL0M	LR7NPGU
GCLFLR0	LU5RGUV
GM5RPML	NEL6GRU
HLBU4FB	RVGNU6L

Pendant son séjour au VVF de Fleurance en classe découverte sur le thème de l'astronomie, Manon suit une animation dans le dôme d'exploration. Mais soudain, alors qu'elle observait les étoiles avec ses camarades de classe, une étoile filante traverse presque tout le ciel! L'animateur a réussi à la photographier.

Mais en zoomant ils s'aperçoivent tous qu'il s'agit d'une

soucoupe volante! On devine également une partie de l'immatriculation de l'objet volant mais il manque quelques éléments.

Ils décident alors de faire appel à l'inspecteur BoOt'Chouette pour la compléter. Après avoir mené l'enquête, il réussit à la retrouver. Et toi, arriveras-tu à la découvrir?



**Lis bien les indications de la page suivante et reporte tes réponses sur la grille de bas de page. Remets en ordre les lettres et chiffres trouvés pour reconstituer le code secret.**

Tu disposes du plan ci-contre. À l'emplacement des points rouges, lis les indications qui te permettront de résoudre l'énigme principale.

À ton retour, rends-toi vite à la réception du village pour vérifier ta réponse.





**PAGE EST PROTÉGÉE. CETTE PAGE EST PROTÉGÉE.**

Pour toutes les activités de ce fichier, reporté dans la grille de bas de page les réponses trouvées en fonction des réponses correctes.

### 3 Les peupliers

Tu peux voir plusieurs peupliers après le panneau n°5. Le dernier de cette rangée est un peu différent. Combien d'autres peupliers vois-tu ? Compare le nouveau et celui-ci ? Note ta réponse dans la grille en anglais et toutes lettres.

### 1 Le bâtiment d'accueil

Quelle petite forme apparaît à plusieurs reprises ? Note ta réponse dans la grille.

**AIDE**  
**Les chiffres :**  
Une = One  
Deux = Two  
Trois = Three  
Quatre = Four  
Cinq = Five  
...

**PAGE EST PROTÉGÉE. CETTE PAGE EST PROTÉGÉE.**

**LE FICHER NON PROTÉGÉ, RENDEZ-VOUS SUR WWW.RANDOLAND.FR**

### 2 « Il y a 12 millions d'... »

Quel est l'astre représenté sur ce panneau ? Inscris ta réponse dans la grille.

**AIDE**  
Un astre est un corps céleste naturel visible. Cela inclut les étoiles, les planètes et les comètes. Il s'agit de tous les objets célestes naturels visibles.

### 4 Le Système Solaire

Quelle planète du système solaire possède un « cercle » ? Retrouve-la grâce à la grille. Inscris son nom dans la grille.

**PAGE EST PROTÉGÉE. CETTE PAGE EST PROTÉGÉE.**

**LE FICHER NON PROTÉGÉ, RENDEZ-VOUS SUR WWW.RANDOLAND.FR**

**PAGE EST PROTÉGÉE. CETTE PAGE EST PROTÉGÉE.**

**LE FICHER NON PROTÉGÉ, RENDEZ-VOUS SUR WWW.RANDOLAND.FR**

**AIDE**  
Voici l'ordre des planètes à partir du soleil : Mercure, Vénus, Terre, Mars, Jupiter, Saturne, Uranus, Neptune.  
Maternalisant votre une petite phrase qui te permettra de les retenir plus facilement : « Mais Viendras-Tu Manger Jeudi Soir Sur Une Nappette »  
Chaque lettre de la phrase correspond à l'initiale du nom de la planète correspondante.

### 5 La balade

Quentin et Gabriel ont effectué cette balade. Quelle photo a été prise juste avant la passerelle du plan d'eau ? Reporte dans la grille le prénom du bon photographe.



**PAGE EST PROTÉGÉE. CETTE PAGE EST PROTÉGÉE.**

**LE FICHER NON PROTÉGÉ, RENDEZ-VOUS SUR WWW.RANDOLAND.FR**

**PAGE EST PROTÉGÉE. CETTE PAGE EST PROTÉGÉE.**

**LE FICHER NON PROTÉGÉ, RENDEZ-VOUS SUR WWW.RANDOLAND.FR**

**PAGE EST PROTÉGÉE. CETTE PAGE EST PROTÉGÉE.**

### 7 L'ancien observatoire

Combien de jumelles vois-tu sur cet ancien observatoire ? Note ta réponse dans la grille.



**RENDEZ-VOUS SUR WWW.RANDOLAND.FR**

**PAGE EST PROTÉGÉE. CETTE PAGE EST PROTÉGÉE.**

### 6 « Les 8 derniers millions »

Pour cette énigme, les voyelles valent +2 et les consonnes +1.  
Ex.: CURE = 2+2+2+1+1+1=9  
Examine bien ce panneau et calcule la valeur du nom du pays où il a été découvert le plus ancien hominidé il y a 7 millions d'années.  
Note ta réponse dans la grille.

### Grille réponse

1	▶									
2										
3	▶									
4	▶									
5	▶									
6										
7	▶									



**RENDEZ-VOUS SUR WWW.RANDOLAND.FR**

**PAGE EST PROTÉGÉE. CETTE PAGE EST PROTÉGÉE.**

**RENDEZ-VOUS SUR WWW.RANDOLAND.FR**

**PAGE EST PROTÉGÉE. CETTE PAGE EST PROTÉGÉE.**

Remets en ordre les caractères des cases colorées pour retrouver la bonne immatriculation.

Ta réponse:

**RENDEZ-VOUS SUR WWW.RANDOLAND.FR**

**PAGE EST PROTÉGÉE. CETTE PAGE EST PROTÉGÉE.**

Enigme 3213201M



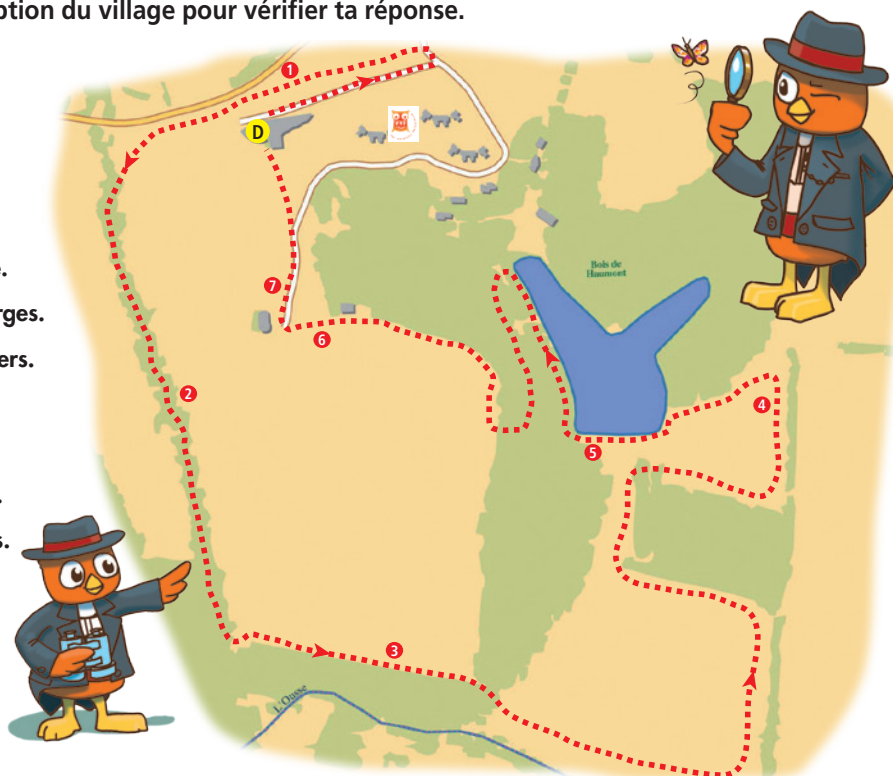
Depuis 1980, le Festival de l'Astronomie se déroule à Fleurance début août. Au programme, conférences, expositions, initiation à l'observation, ateliers,... Que l'on soit amateur ou passionné, petits ou grands, des multiples animations autour du monde de l'astronomie sont proposées.

Cette année Corentin s'est inscrit à une animation dans le dôme d'exploration du VVF Villages. Cependant, alors que l'observation va débiter, la commande automatique du toit du dôme a été sabotée et l'observation ne peut avoir lieu! Les organisateurs décident de faire appel à l'inspecteur BoOf'Chouette qui, après avoir mené l'enquête, a réussi à établir une liste de suspects. Il a maintenant besoin de ton aide pour retrouver le vrai saboteur de la commande. Sauras-tu l'aider?

Tu disposes du plan ci-dessous. À l'emplacement des points rouges, lis les indications qui te permettront de résoudre l'énigme principale. À ton retour, rends-toi vite à la réception du village pour vérifier ta réponse.

## Liste des suspects

- LECRIPER Thomas né le 30 mai 1991 à Lorient.
- LOPARTO Lucile née le 10 juillet 1985 à Marseille.
- LOIPARIS Inès née le 20 novembre 1993 à Bourges.
- LERTAUNE Louka né le 25 décembre 1981 à Béziers.
- TRAPILOU Corentin né le 5 juin 1990 à Limoges.
- LAFOLIE Léon né le 20 août 1984 à Avignon.
- LOUTRA Amaury né le 8 octobre 1982 à Antibes.
- LURTATI Germain né le 15 février 1989 à Orléans.



CETTE PAGE EST PROTÉGÉE. CETTE PAGE EST PROTÉGÉE.



POUR ACHETER LE FICHER NON PROTÉGÉ, RENDEZ-VOUS SUR WWW.RANDOLAND.FR

CETTE PAGE EST PROTÉGÉE. CETTE PAGE EST PROTÉGÉE.

Après le passage de l'événement, il faut respecter soigneusement les indications fournies. Elles te permettront, au fil de la balade, de résoudre l'énigme principale.

### 2 «Il y a 12 millions d'années»

Examine bien ce panneau et ses informations. Que forme un regroupement de lettres ? Le nombre de lettres de ta réponse est égal au nombre de lettres de la ville de naissance de la personne recherchée.

### 1 Le bâtiment d'accueil

Quel satellite naturel reconnais-tu sur le toit du bâtiment ? La première lettre de ta réponse t'indiquera le prénom de la personne recherchée.

**Aide**

Le nom du satellite naturel et satellite : Uranus, la lune, Pluton, Mars, Vénus, Jupiter, Saturne, Mercure, Neptunus, qu'un satellite tourne autour d'une planète.

### 3 Les neupliers

Tu peux voir plusieurs pupilles sur le panneau. Le dernier de cette rangée en fait partie. Mais combien en vois-tu en fait ? Le nombre de lettres de ta réponse est égal à la réponse.

**Aide**

Le nombre de pupilles : 1, 2, 2, 2, ...

Le numéro d'ordre de naissance de la personne recherchée est égal à la réponse.

### 4 Le système solaire

Pour cette énigme, les consonnes valent +5 et les voyelles +2. Calcule la valeur du nom de la planète la plus proche du Soleil. On ne retrouve pas le chiffre des unités de ton résultat dans l'année de naissance de la personne recherchée.

### 5 Le plan d'eau

Un enfant de l'Oratoire demandait à son père de lui ramener une photo du plan d'eau prise juste avant la passerelle. Malheureusement, un des enfants s'est trompé.



Amélie



### 6 «Les 8 derniers millions d'...»

Retrouve sur cette mise l'année où le feu d'artifice a été produit et domestiqué. Additionne tous ses chiffres entre eux et trouve le rang dans l'alphabet d'une lettre.

**Aide**

Rang d'une lettre dans l'alphabet : A = 1, B = 2, C = 3, ...

Cette lettre n'est pas l'initiale du nom de la personne recherchée.

### 7 Nomie plus anglais

Quel est le nom anglais de la couleur de cet ancien bâtiment ? La syllabe de ta réponse est la même que le nom de la personne recherchée.

La personne recherchée est née un jour multiple du nombre de lettres du prénom du bon photographe.

POUR ACHETER LE FICHER NON PROTÉGÉ, RENDEZ-VOUS SUR WWW.RANDOLAND.FR

POUR ACHETER LE FICHER NON PROTÉGÉ, RENDEZ-VOUS SUR WWW.RANDOLAND.FR

POUR ACHETER LE FICHER NON PROTÉGÉ, RENDEZ-VOUS SUR WWW.RANDOLAND.FR



réponses