

# BALADES LUDIQUES POUR PETITS ET GRANDS

Roquebrune - Préneron



**Visiter,  
se balader,  
s'amuser!**

Territoire Gascon



*d'Artagnan en Fezensac*

Office de Tourisme d'Artagnan en Fezensac

18 rue des Cordeliers  
32190 VIC-FEZENSAC  
Tél. 05 62 06 34 90

Faubourg Saint Jacques  
32290 LUPIAC  
Tél. 05 62 09 24 09  
info@otaf32.com

Facile



1 km

1h15

# Roquebrune - Préneron

Départ: Devant la mairie de Roquebrune  
GPS: 43.720001N / 0.300079E

## Carnet de route

Soyez vigilants avec vos enfants notamment sur les zones non piétonnes. Le parcours s'effectue sous votre entière responsabilité. La société Randoland et l'Office de Tourisme déclinent toute responsabilité en cas d'accident.

La balade s'effectue en deux temps. Tout d'abord dans le village de Roquebrune, puis dans celui de Préneron à 3 km de là.

Débuter la balade sur le parking en face de la mairie de **Roquebrune**. Se rendre, juste à côté, vers l'église et en faire le tour pour rechercher le cadran solaire **1**.

Traverser la route pour se rendre devant le calvaire **2**.

Entrer ensuite dans le village (voie sans issue) en passant devant la mairie. Faire environ 80 m puis observer sur le mur dans le renforcement les restes d'une

Pierre gravée **3**. Poursuivre en face et suivre le balisage « Point de vue ». Aller jusqu'au point de vue **4**.

Poursuivre sur le chemin de ronde à gauche de la croix derrière le banc. Sur le chemin, lever les yeux à droite pour observer la grande maison fortifiée **5**.

Poursuivre jusqu'au parking. Reprendre le véhicule pour rejoindre le village de **Préneron**.

Se garer face à la mairie.

Se rendre vers l'église et chercher monument aux morts **6**.

Revenir vers la mairie pour observer sa façade **7**.

Descendre vers la route principale, prendre à droite et remonter sur 60 m environ, traverser prudemment pour s'avancer dans le chemin à gauche. Respecter la propriété et observer, du bord du chemin, la statue de la Vierge à l'enfant **8**.

Fin de la balade

**Curiosités au détour de la vallée de l'Osse...**  
L'Osse est un de ces discrets cours d'eau qui du sud au nord, structure et façonne le paysage.

## Poursuis ton aventure à la découverte du territoire d'Artagnan en Fezensac

Il existe quatorze autres fiches Randoland réparties en trois secteurs qui couvrent l'ensemble du territoire d'Artagnan en Fezensac. Certaines fiches permettent de découvrir un seul village, d'autres regroupent de deux à quatre villages très proches les uns des autres.

**Les Pyrénées pour horizon...**  
Admirez la chaîne des Pyrénées, on ne s'en lasse pas ! À toutes saisons on l'aperçoit, elle souligne nos paysages vallonnés.

**Nos villages perchés**  
Et bien perchés même ! Ils dominent la campagne gersoise. Découvrez à votre rythme d'authentiques bijoux.



À chaque **question bonus** (7/9 ans et +10 ans), reporte, dans la grille ci-dessous, **la lettre** correspondant au numéro de chaque case. En effectuant les quinze circuits Randoland, tu découvriras alors la phrase mystère !

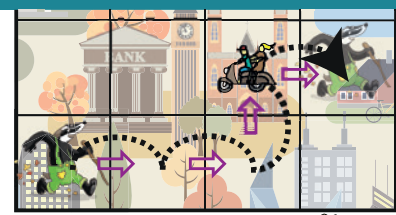
1	2	3	4	5	6	7	8	9	10	11	12	13	14	15	16	17	18	19	20	21	22	19	17	3	5	22	13	5	17	11	
10	'	7	3	18	19	30	29	9	29	16	29	28	19	27	11	29	26	9	12	,	12		16	26	22	25	5	25	3	11	
14	29	16	19	24	1	11	3	5	16	29	12	16	6	5	12	23	11	,	7	1	1	16	18	5	26	26	7	29	18	19	,
11	4	10	16	12	13	29	18	6	9	12	18	11	16	.																	



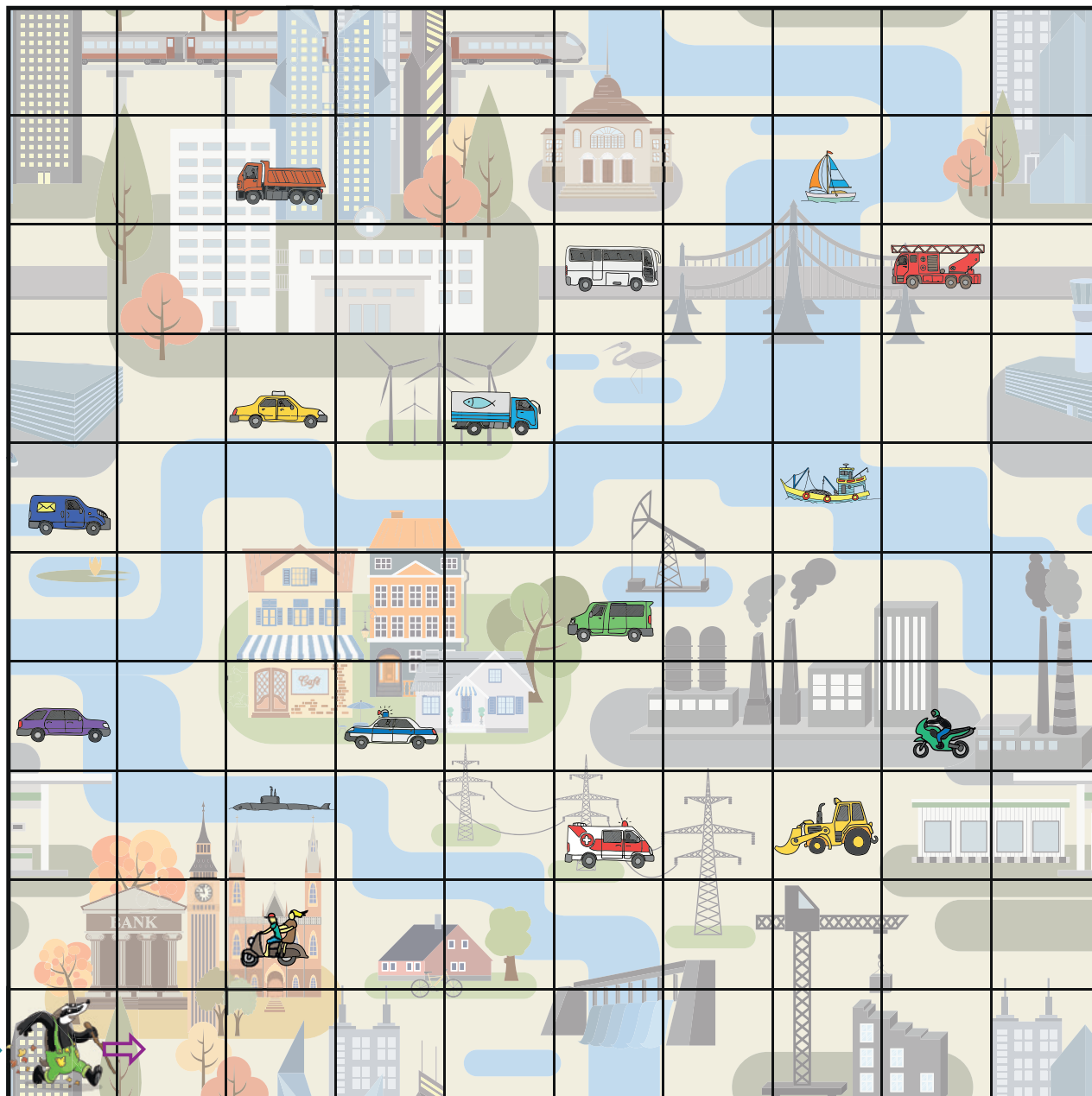
L'Inspecteur Rando se déplace de case en case en suivant les indications données par les flèches trouvées à chaque point indice de la page suivante.

Chaque fois qu'il passe ou qu'il s'arrête sur un moyen de locomotion, il le ramasse.

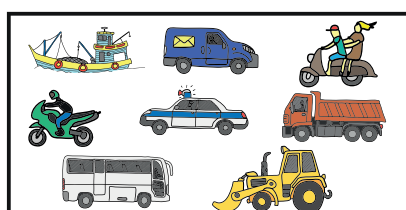
Qui, de Dimitri, Émilien ou Gabriel a trouvé exactement les mêmes moyens de locomotions ?



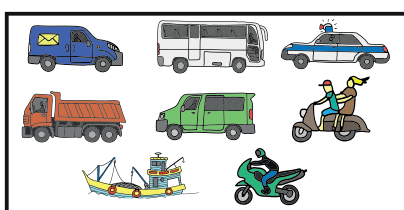
Exemple de déplacement



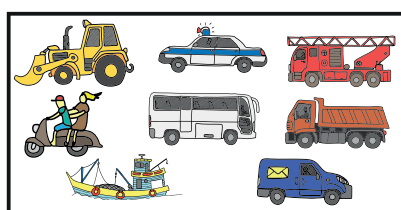
Tu peux te rendre à l'Office de Tourisme ou sur le site [www.randoland.fr](http://www.randoland.fr) pour vérifier ta réponse (code énigme 3234601P).



DIMITRI



ÉMILIEN



GABRIEL



POUR ACHETER LE FICHIER NON PROTÉGÉ.

CETTE PAGE EST PROTÉGÉE. CETTE PAGE EST PROTÉGÉE.

1 La grotte (Roquebrune)

Quelle grotte trouves-tu sur la pendente de la colline solaire ?

5 La maison forte (Roquebrune)

Après la lecture du plan, quel est le nombre de pierres qui forment l'encadrement ?

Quel nombre correspond à ta réponse ?

CETTE PAGE EST PROTÉGÉE. CETTE PAGE EST PROTÉGÉE.

2 Tu vas de quoi faire les pierres de la grotte inspecteur Rando.



POUR ACHETER LE FICHIER NON PROTÉGÉ, RENDEZ-VOUS SUR WWW.RANDOLAND.FR

CETTE PAGE EST PROTÉGÉE. CETTE PAGE EST PROTÉGÉE.

Quel fruit est visible sur la croix ?

6 Le monument aux morts (Préneron)

Quelle médaille reconnais-tu sur le monument ?

CETTE PAGE EST PROTÉGÉE. CETTE PAGE EST PROTÉGÉE.

3 Le calvaire (Roquebrune)



POUR ACHETER LE FICHIER NON PROTÉGÉ, RENDEZ-VOUS SUR WWW.RANDOLAND.FR

CETTE PAGE EST PROTÉGÉE. CETTE PAGE EST PROTÉGÉE.

4 La pierre gravée (Roquebrune)

Quelle carte de tarot un domino est-il en haut de cette pierre ?

7 La mairie (Préneron)

Compte le nombre total de grandes fenêtres de la façade de la mairie.

Quel domino correspond à ta réponse ?

CETTE PAGE EST PROTÉGÉE. CETTE PAGE EST PROTÉGÉE.

4 Le point de vue (Roquebrune)



8 Le viage à l'enfant (Préneron)

Quel nuage de chiffres te permet de reconstituer l'adresse postale sur la photo de la statue ?



CETTE PAGE EST PROTÉGÉE. CETTE PAGE EST PROTÉGÉE.

4 Le point de vue (Roquebrune)

Quelle photo a été prise de cet endroit ?

8 Le viage à l'enfant (Préneron)

Quel nuage de chiffres te permet de reconstituer l'adresse postale sur la photo de la statue ?



POUR ACHETER LE FICHIER NON PROTÉGÉ, RENDEZ-VOUS SUR WWW.RANDOLAND.FR

CETTE PAGE EST PROTÉGÉE. CETTE PAGE EST PROTÉGÉE.

CETTE PAGE EST PROTÉGÉE. CETTE PAGE EST PROTÉGÉE.

1-9 ans



# Roquebrune - Préneron

## ÉNIGME

**E**n 1669, une sombre histoire de vol secoue la commune de Préneron et plus particulièrement son curé, François Caheusac. En effet, l'impôt sur les récoltes que l'Église prélève et qu'on appelle la dîme a été dérobé dans sa paroisse. Mais qui peut avoir osé voler un homme d'Église ?

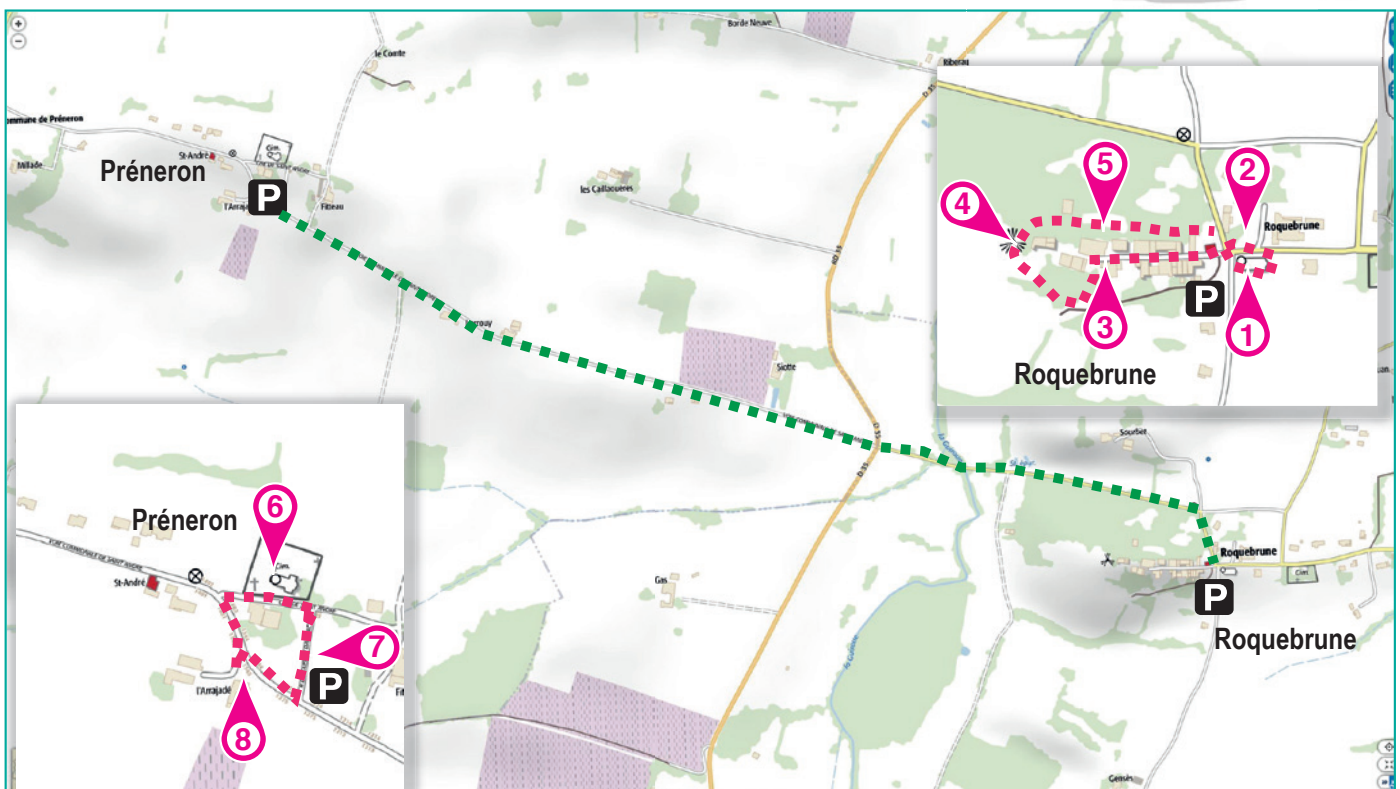
L'enquête finit par révéler que le voleur est aussi prêtre.

Si l'on ignore les raisons qui ont motivé son acte, on connaît par contre le nom du criminel, un certain Antoine...

**À toi de jouer maintenant avec l'inspecteur Rando pour retrouver le nom de famille de cet homme pas très exemplaire.**



Tu disposes du plan ci-dessous. À l'emplacement des pastilles numérotées, lis les indications qui te permettront de résoudre l'énigme principale. À la fin de ta balade, rends-toi à l'Office de Tourisme ou sur le site [randoland.fr](http://randoland.fr) pour vérifier ta réponse.





CETTE PAGE EST PROTÉGÉE. CETTE PAGE EST PROTÉGÉE.

1 L'église (Roquebrune)

Sur ce cadran, sois le plus rapide ! Trace des comptes à partir du haut côté gauche, dans quel intervalle est fixé l'âge de la pierre ?

- JULIETTE : 4 < ... < 5
- VALENTIN : ... < 6
- ISABELLA : 6 < ... < 7

Note dans la grille le prénom de celui qui a proposé la solution.

UN PEU D'INFO

La tige s'appelle un gnomon. Il projette son ombre sur le cadran solaire.

2 Le calvaire (Roquebrune)

De quel côté du cadran est une expression à laquelle on peut retrouver la forme présente aux extrémités de la croix (laquelle est exacte ?)

- MILO : Tourner en \_ \_ \_ \_ (ne pas avancer, progresser)
- MIA : Avancer en \_ \_ \_ \_ sur le cadran

Inscris dans la grille, le prénom de l'enfant qui a trouvé la bonne expression.

3 La pierre gravée (Roquebrune)

DAMIEN : Cette pierre représente une tête d'enfant  
 ROUISE : Mais non, ce serait plutôt un panier avec des fleurs  
 OTIS : Ça n'a rien à voir, un cœur pour en parler

Reporte le prénom de l'enfant qui se trompe.

4 Le point de vue (Roquebrune)

Pendant un grand air, l'inspecteur Rando a demandé à ses trois amis de lui envoyer une photo du point de vue où tu te trouves. Un seul a pris la bonne photo. Lequel ?



Prends dans la grille le prénom inscrit sur la bonne photo.

5 Mais où font-ils ça ? (Roquebrune)

Repère la longue ouverture rectangulaire dans le haut à droite de la grille qui se termine en caducement.

Inscris le nombre, en lettres, dans la grille.

UN PEU D'INFO

La pierre est une machine dans un terrain plat pour permettre d'observer et d'envoyer des projectiles s'appelle une meurtrière.

6 Le monument aux morts (Préneron)

« Ici, c'est l'endroit où sont formés tous les sommets de la même famille. » Supprime la première syllabe de leur nom et découvre un mot qui veut dire l'incantation magique « géral ».

Note le mot découvert dans la grille.

7 La mairie (Préneron)

Combien de fenêtres y a-t-il dans la façade. Calcule le triple de ton résultat.

Trouve la lettre de l'alphabet qui lui correspond. Ex. 1 → A, 2 → B, etc.

Reporte cette lettre dans la grille.

8 La Vierge à l'enfant (Préneron)

Quel est le nombre inscrit sur le fronton ? Additionne tous les chiffres qui la composent.

Inscris ton résultat en lettres dans la grille. Ex. : 1974 = 1 + 9 + 7 + 4 = 21 → VINGT-UN

BOUS

Grille de jeu

1 >											
2 >											
3 >											
4 >											
5 >											
6 >											
7 >											



Reprends en ordre les lettres de ce mot scindé pour retrouver le nom de famille recherché.





# Roquebrune - Préneron

## ÉNIGME

Construit depuis presque un millénaire, le château de Préneron ne fit pourtant pas le poids face à l'incendie qui le ravagea en 1918. Acquis par de nouveaux propriétaires à peine trois ans auparavant, il ne leur restait du lieu que les murs, les dépendances et le cèdre vieux de plusieurs siècles.

Un procès fut ouvert pour incendie volontaire et escroquerie et les propriétaires reconnus coupables. Pourquoi les soupçonner ? Apparemment, le monsieur en était à son troisième château incendié. Drôle de coïncidence, non ?

Grâce aux différentes énigmes sur ton parcours et à ton incroyable flair, accompagne l'inspecteur Rando dans son enquête pour découvrir l'identité de ces escrocs.

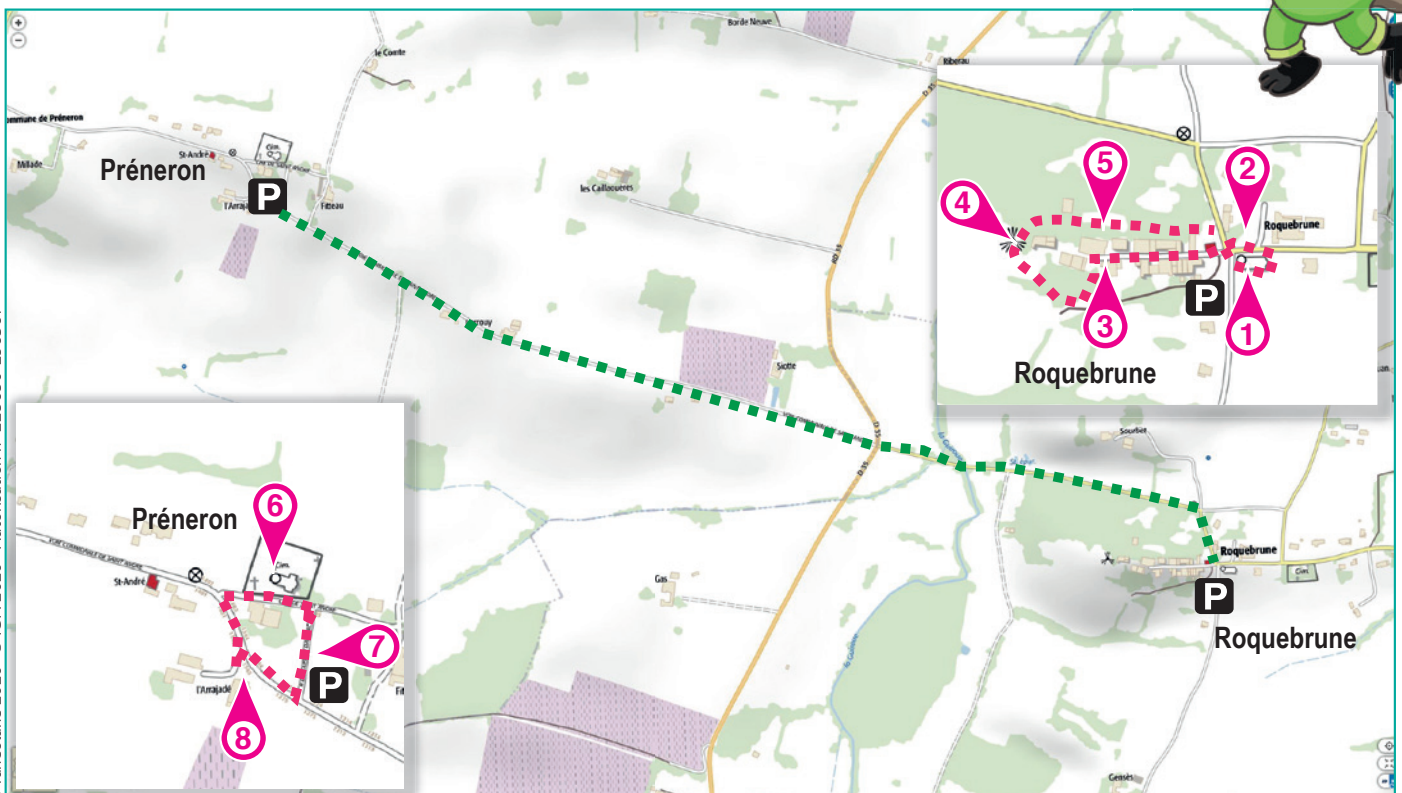


## LISTE DES ESCROCS

- ▶ Reynaud CHEVALLIER et Léontine FABRE, libérés le 5 juillet 1921
- ▶ Arnold VASSEUR et Constance TRAMIN, libérés le 11 février 1926
- ▶ Ambroise LACOMBE et Anna PAGÈS, libérés le 29 avril 1920
- ▶ Gamaliel MORIN et Jeanne LEVEQUE, libérés le 27 mai 1919
- ▶ Gédéon FERRAGUT et Joséphine GAHETA, libérés le 9 juin 1922
- ▶ Enguerrand ROUX et Alice CHAUVIN, libérés le 23 janvier 1927
- ▶ Philibert LECOMTE et Eugénie PERROT, libérés le 12 septembre 1923
- ▶ Pamphile COLLET et Louison AVOCET, libérés le 4 novembre 1919
- ▶ Colin PELLETIER et Madeleine PERRIN, libérés le 30 août 1924

Tu disposes du plan ci-dessous. À l'emplacement des pastilles numérotées, lis les indications qui te permettront de résoudre l'énigme principale.

À la fin de ta balade, rends-toi à l'Office de Tourisme ou sur le site [randoland.fr](http://randoland.fr) pour vérifier ta réponse.





E PAGE EST PROTÉGÉE. CETTE PAGE EST PROTÉGÉE. CETTE PAGE EST PROTÉGÉE.

Il y a du casse-tête à résoudre. Lis attentivement les indications fournies. Elles te permettront de résoudre l'énigme posée au verso de cette page.

1 L'église (Roquebrune)

Sur le cadran, le soleil compte 12 rayons. En partant du haut côté gauche, découvre entre quels rayons se fixe le globe du cadran.

ROMÉO : 4 < . . < 5  
MATHÉO : 4 < . . < 5  
FRED : 6 < . . . < 7

Le gnomon est la tige qui projette son ombre sur le cadran. Le nom de famille de notre homme n'a pas le même nombre de lettres que le prénom de la personne qui a proposé l'énigme. Supprime-le de la liste !

2 Cette croix (Aggru)

Observe les nombreux détails de cette croix, notamment les « petits mots » présents sur elle. Parmi les expressions proposées, laquelle est fautive ?

JEAN : Être mi-figue mi-  
JEAN : Être mi-figue mi-  
JEAN : Être mi-figue mi-

Inscris dans la grille le prénom de l'enfant qui a proposé l'énigme.

8			
---	--	--	--

Le prénom de l'un des frères de la famille se dérive du prénom de la personne qui a proposé la mauvaise expression. Ce n'est pas cette personne. Supprime-le de la liste !

3 Repère sur le mur (Préneron)

Bepère au milieu de toutes les pierres du mur de la chapelle. Parmi les lettres ci-dessous, laquelle présente un motif visible sur cette pierre ?



La lettre de la mauvaise carte que tu vois dans la photo est la lettre de l'année. Un des frères a été libéré au cours de la commémoration. Supprime-le de la liste !

4 Le point de vue (Roquebrune)

Trois amis ont envoyé une photo du panorama. Laquelle est identique à ce que tu peux admirer ?



Le nom d'une des femmes se compose des mêmes lettres que le prénom d'un des amis de la liste. Ce n'est pas notre arnaqueuse. Supprime-la de la liste !

5 La maisonnette (Roquebrune)

Une ouverture longue et fine est visible sur le toit. Parmi les termes de construction proposés, lequel est le plus probable ?

Les personnes libérées un jour qui correspondent à un diviseur du nombre découvert ne sont pas celles recherchées. Supprime-les de la liste !

6 Le monument aux morts (Préneron)

Sur le monument aux morts, il y a une seule pierre qui a la même initiale à son nom et son prénom. Qui est-ce ?

Le prénom de notre escroc n'est pas le prénom de celui que tu as découvert. Supprime-le de la liste !

7 La mairie (Préneron)

Compte le nombre total de fenêtres sur la façade principale de la mairie. Multiplie ce nombre par lui-même puis soustrais ton résultat à 2000. Tu viens de découvrir le nom de la personne recherchée.

... x ... = ...  
2000 - ... = ...

Les personnages recherchés n'ont pas été libérés. Supprime-les de la liste !

8 La Vierge à l'enfant (Préneron)

Complete la phrase suivante avec les lettres ci-dessous :

La femme a sa main \_\_\_\_\_ sous les \_\_\_\_\_  
Le enfant a sa main \_\_\_\_\_ dans sa \_\_\_\_\_  
La lettre en trop n'a pas sa place dans le prénom de la femme recherchée.

Circuit n° 3234601G  
Tu devrais avoir remarqué le nom de l'escroc. Réponds : \_\_\_\_\_