

Hérault

# Colombiers

Très difficile



Très facile

 2h15



 4,4 km

 Maison du Malpas

## La Maison du Malpas : porte ouverte vers des sites d'exception

Pour mettre en valeur ses atouts touristiques et patrimoniaux, la Communauté de communes La Domitienne a créé la Maison du Malpas.

D'accès libre et gratuit, La Maison du Malpas ouvre la voie d'un site unique : Via Ensérune  
Dans un cadre chaleureux et convivial, la Maison du Malpas vous accueille et vous embarque pour un voyage à travers le temps,

à la découverte de sites historiques remarquables : la nécropole gallo-romaine de l'Oppidum d'Ensérune, l'Étang asséché de Montady-Colombiers, à l'image d'un soleil rayonnant mais aussi le Tunnel du Malpas, ouvrage unique en son genre, seul tunnel du Canal du Midi, entre les deux Mers.



## L'Étang asséché de Montady-Colombiers

Au XIII<sup>e</sup> siècle (entre 1250 et 1270), l'Étang de Montady-Colombiers a été asséché grâce à 60 fossés de drainage, qui découpent cette vaste étendue de 430 hectares à la manière d'un grand soleil rayonnant. Les eaux évacuées franchissent une galerie longue de 1324 mètres puis rejoignent l'Aude après avoir traversé les anciens étangs de Poilhes et de Capestang.

## Le Tunnel du Malpas

Le Tunnel du Malpas est l'un des hauts lieux du Canal du Midi, œuvre du génial Pierre-Paul Riquet, contemporain de Louis XIV. Premier tunnel navigable de l'Histoire, cette prouesse technique fut pendant longtemps l'objet d'une grande admiration. Sous cette colline du Malpas, se superposent et passent également la ligne de chemin de fer Bordeaux-Sète, créée en 1856 et en dessous, le tunnel d'évacuation de l'étang asséché de Montady-Colombiers !

## La Voie Domitienne

Construite au pied de la colline de l'Oppidum d'Ensérune et franchissant le col du Malpas, dit « Mauvais Passage », la Voie Domitienne (Via Domitia) est la voie romaine construite à partir de 118 av. J.-C. pour relier l'Italie à l'Espagne actuelle. Traversant la Gaule, cette route assurait les communications avec Rome, facilitant l'installation des garnisons qui protégeaient les villes, sous tutelle romaine. La première colonie romaine du sud de la Gaule fut Narbonne.

## L'Oppidum d'Ensérune

Depuis le VI<sup>e</sup> siècle avant J.-C., cet habitat fortifié est l'un des plus beaux sites archéologiques pré-romain du sud de la France. La colline fut occupée jusqu'au I<sup>er</sup> siècle de notre ère. Les fouilles ont révélé notamment un très riche mobilier du second Âge du Fer (V<sup>e</sup>- III<sup>e</sup> siècle avant J.-C.) grâce à la découverte d'une nécropole de quelque 600 tombes.



## Road-book

Soyez vigilants avec vos enfants, notamment le long du canal du Midi. Le parcours s'effectue sous votre entière responsabilité. La Maison du Malpas et la société Randoland déclinent toute responsabilité en cas d'accident.

Le circuit débute de la Maison du Malpas.

Prendre en direction du canal et s'arrêter devant la borne milliaire ①.

Traverser le carrefour puis prendre à droite et rejoindre ensuite le bord du canal. Se diriger vers le tunnel que vous emprunterez jusqu'au bout ②.

Faire demi-tour et suivre le canal sur l'ancien chemin de halage. Après 400 mètres environ, remarquer les deux panneaux superposés destinés à la navigation des mariners ③. Poursuivre jusqu'à Colombiers.

Traverser le premier pont rencontré puis prendre de suite à gauche. S'arrêter devant le panneau « Lieu de passage, lieu de vie » ④.

Poursuivre jusqu'au port fluvial puis prendre à droite devant la Maison du Tourisme. Rejoindre la route départementale et prendre tout de suite à droite dans le parking pour monter sur l'esplanade du château. Observer les machines agricoles ⑤.

Redescendre pour prendre la rue de la Paix. Arrivé Place des Cafés, prendre à gauche rue des Retraites. Continuer à gauche sur la rue de

la Mairie pour prendre la rue du Presbytère. Entrer dans l'église et en ressortir à l'opposé ⑥.

**Attention à la circulation.**

Prendre en face la rue de l'Oppidum puis à droite la rue du Bel Air pour rejoindre le bord du canal.

Prendre alors à gauche et suivre le chemin. S'arrêter ensuite devant le panneau « Les bornes des "francs-bords" » ⑦.

Continuer en bordure de canal jusqu'au panneau « Un aqueduc sous le canal » ⑧.

Continuer le long du canal jusqu'à la Maison du Malpas.

Ce circuit de découverte a été mis en place par la Maison du Malpas, centre touristique et culturel de la Communauté de communes La Domitienne et la société Randoland, spécialisée dans le développement des balades familles.



Retrouvez encore plus de balades partout en France sur [www.randoland.fr](http://www.randoland.fr)

# Colombiers

L'Inspecteur Rando part en balade. Mais par où va-t-il passer ?

Pour découvrir le chemin emprunté, utilise les informations de la page suivante. Attention, l'Inspecteur Rando ne doit jamais revenir sur ses pas !

Chaque fois qu'il trouvera une friandise sur sa route, colorie, dans l'ordre, un bonbon de la frise.

En fin de parcours, note dans la case réponse le nombre de bonbons trouvés par l'Inspecteur Rando.

4/6  
ans



© randoland 2015. Illustrations : Armelle Drouin.

Tu peux te rendre à la Maison du Malpas ou sur le site [www.randoland.fr](http://www.randoland.fr) pour vérifier ta réponse (code énigme 3408101P)



Ta réponse

POUR ACHETER LE FICHER NON PROTÉGÉ, RENDEZ-VOUS SUR WWW.RANDOLAND.FR

CETTE PAGE EST PROTÉGÉE. CETTE PAGE EST PROTÉGÉE. CETTE PAGE EST PROTÉGÉE.

3 Le tour du monde

Quel nuage de lettres te permet de reconstituer le contour de la région du Nord ? Tu vas découvrir la première étape de l'Inspecteur Kando.



5 Les machines agricoles

De quelle machine agricole s'agit-il ? Combien de roues possède-t-il ?



ACHETER LE FICHER NON PROTÉGÉ, RENDEZ-VOUS SUR WWW.RANDOLAND.FR

CETTE PAGE EST PROTÉGÉE. CETTE PAGE EST PROTÉGÉE. CETTE PAGE EST PROTÉGÉE.

POUR ACHETER LE FICHER NON PROTÉGÉ, RENDEZ-VOUS SUR WWW.RANDOLAND.FR

CETTE PAGE EST PROTÉGÉE. CETTE PAGE EST PROTÉGÉE. CETTE PAGE EST PROTÉGÉE.

POUR ACHETER LE FICHER NON PROTÉGÉ, RENDEZ-VOUS SUR WWW.RANDOLAND.FR

CETTE PAGE EST PROTÉGÉE. CETTE PAGE EST PROTÉGÉE. CETTE PAGE EST PROTÉGÉE.

4 Le tour du monde

Quelle photo correspond à la roche visible dans le panneau de signalisation ?



6 L'église

Quel objet religieux est représenté dans les Clochers d'Enserune, à l'intérieur de l'église ?



ACHETER LE FICHER NON PROTÉGÉ, RENDEZ-VOUS SUR WWW.RANDOLAND.FR

CETTE PAGE EST PROTÉGÉE. CETTE PAGE EST PROTÉGÉE. CETTE PAGE EST PROTÉGÉE.

POUR ACHETER LE FICHER NON PROTÉGÉ, RENDEZ-VOUS SUR WWW.RANDOLAND.FR

CETTE PAGE EST PROTÉGÉE. CETTE PAGE EST PROTÉGÉE. CETTE PAGE EST PROTÉGÉE.

POUR ACHETER LE FICHER NON PROTÉGÉ, RENDEZ-VOUS SUR WWW.RANDOLAND.FR

CETTE PAGE EST PROTÉGÉE. CETTE PAGE EST PROTÉGÉE. CETTE PAGE EST PROTÉGÉE.

Le panneau de signalisation

Quel panneau de signalisation est visible au bord du canal ?



7 Les bornes des "francs bords"

Quel numéro est inscrit sur la borne représentée sur le panneau ?



ACHETER LE FICHER NON PROTÉGÉ, RENDEZ-VOUS SUR WWW.RANDOLAND.FR

CETTE PAGE EST PROTÉGÉE. CETTE PAGE EST PROTÉGÉE. CETTE PAGE EST PROTÉGÉE.

POUR ACHETER LE FICHER NON PROTÉGÉ, RENDEZ-VOUS SUR WWW.RANDOLAND.FR

CETTE PAGE EST PROTÉGÉE. CETTE PAGE EST PROTÉGÉE. CETTE PAGE EST PROTÉGÉE.

4 Lieu de passage, lieu de vie

Quelle illustration illustre le panneau ?



8 Un aqueduc sous le canal

Quelle lettre a été effacée pour permettre de reconnaître le mot effacé sur ce panneau ?



ACHETER LE FICHER NON PROTÉGÉ, RENDEZ-VOUS SUR WWW.RANDOLAND.FR

CETTE PAGE EST PROTÉGÉE. CETTE PAGE EST PROTÉGÉE. CETTE PAGE EST PROTÉGÉE.

POUR ACHETER LE FICHER NON PROTÉGÉ, RENDEZ-VOUS SUR WWW.RANDOLAND.FR

CETTE PAGE EST PROTÉGÉE. CETTE PAGE EST PROTÉGÉE. CETTE PAGE EST PROTÉGÉE.

POUR ACHETER LE FICHER NON PROTÉGÉ, RENDEZ-VOUS SUR WWW.RANDOLAND.FR

CETTE PAGE EST PROTÉGÉE. CETTE PAGE EST PROTÉGÉE. CETTE PAGE EST PROTÉGÉE.

# Colombiers

## ÉNIGME

Colombiers est un village dont l'histoire a de tout temps été marquée par la culture de la vigne.

Dans la famille de Maëlle, viticulteurs de père en fils depuis plusieurs générations, on a fait le choix d'une agriculture raisonnée ou biologique, faisant de la préservation de l'environnement l'une de leurs préoccupations majeures.

C'est la grand-mère de Maëlle qui a été à l'origine de ce choix et c'est pour cela qu'une des cuvées de la maison porte son prénom.

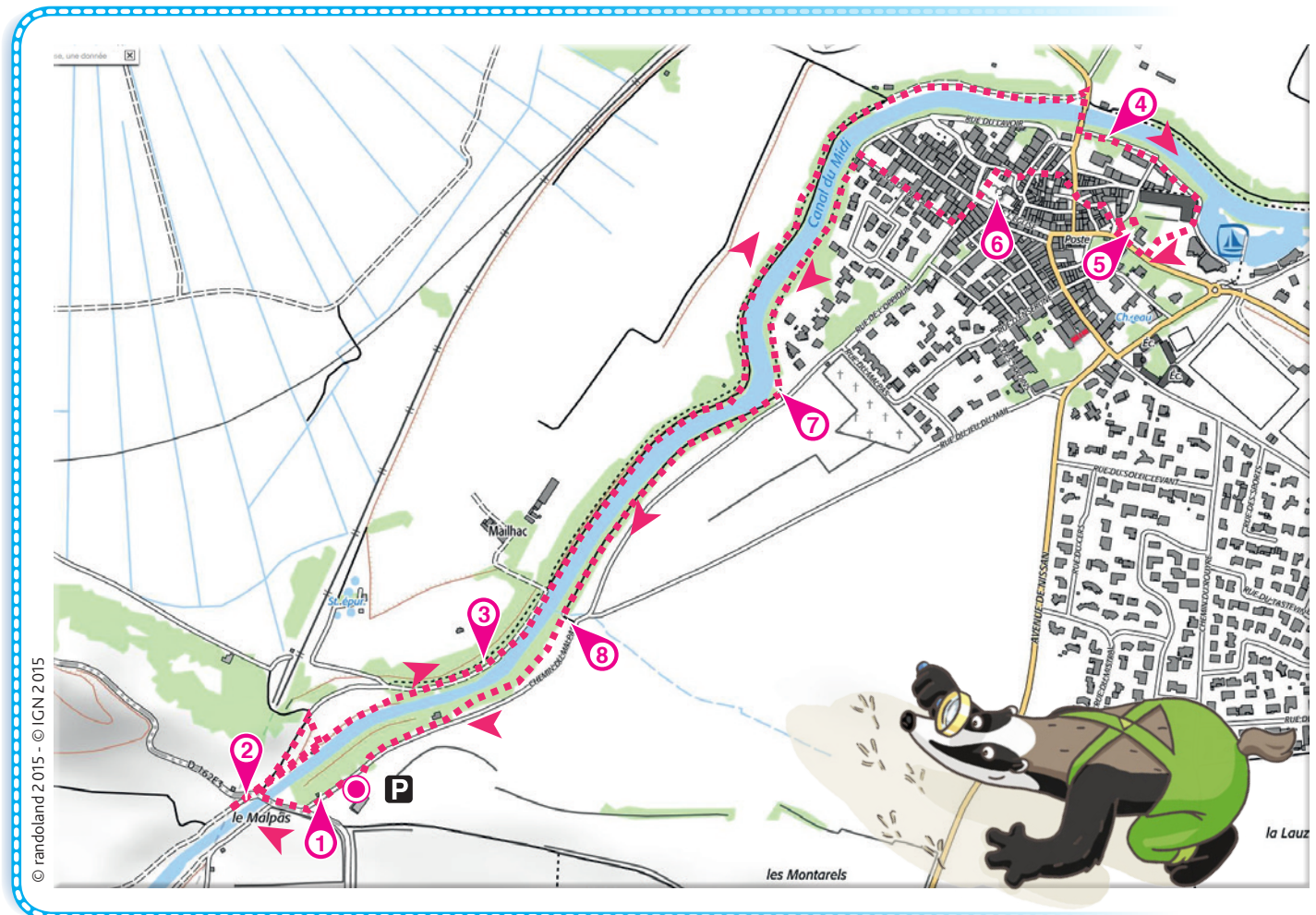
Arriveras-tu à le retrouver ?



Tu disposes du plan ci-dessous.

À l'emplacement des points rouges, lis les indications qui te permettront de résoudre l'énigme principale.

À la fin de ta balade, rends-toi à la Maison du Malpas ou le site [www.randoland.fr](http://www.randoland.fr) pour vérifier ta réponse.



POUR ACHETER LE FICHER NON PROTÉGÉ

CETTE PAGE EST PROTÉGÉE. CETTE PAGE EST PROTÉGÉE.

Quel outillage agricole utilise-t-on dans la grille de bas de page les réponses trouvées en face des ombres correspondantes.

Lieu de passage, lieu de vie

Observe bien la carte postale qui illustre le panneau. Note dans la grille, au pluriel, le nom des objets qui sont empilés sous les arbres.

1 La borne milliaire

Reporte dans la grille, et par ordre alphabétique, les lettres qui composent le mot de la 4<sup>e</sup> ligne. Ex.: CAESAR - AAGERS

5 Les machines agricoles

Observe le presse-papiers en bois qui porte le nom de son fabricant (Mabille), la ville où il a été construit et son pays (France). Si tu ajoutes deux lettres devant le nom de la ville tu obtiens le nom d'un fruit. Inscris-le dans la grille.

CETTE PAGE EST PROTÉGÉE. CETTE PAGE EST PROTÉGÉE.

Note dans la grille le prénom de l'enfant qui présente un trou dans la roche.

6 L'église

Trouve en sortant de l'église, la croix dont le socle porte l'indication de la construction de trois églises en ce même lieu.



Lise Cléa Théo

Insolite

À l'époque de Riquet, le tunnel n'était pas voûté. Il le fut plus tard, en 1716. Les menaces de l'effondrement, 48 à 50 m restent aujourd'hui encore sans voûte où l'on mettrait les rails à l'état brut. Des alvéoles dans les plus profondes mesurent 30 cm, furent créées par l'humidité et l'érosion en trois siècles. Ce tuf n'est pas une pierre mais une cassure de roche qui s'est durie.

Compte le nombre de mois de durée de la décontamination qui a eu lieu en 1987. Inscris ta réponse, en lettres dans la grille.

CETTE PAGE EST PROTÉGÉE. CETTE PAGE EST PROTÉGÉE.

NON PROTÉGÉ, RENDEZ-VOUS SUR WWW.RANDOLAN

RENDREZ-VOUS SUR WWW.RANDOLAN

PROTÉGÉ, RENDEZ-VOUS SUR WWW.RANDOLAN

7 Les bornes des "francs bords"

Retrouve le nom de la roche dans laquelle étaient taillées les bornes. Tu peux retrouver cette information sur la première ligne du texte écrit en blanc sur vert. Inscris-le dans la grille.

3 Le panneau de signalisation

Cléa : Il faut donner un signal sonore. Théo : Il faut s'arrêter dans 100 mètres.

Un panneau vous concerne

Sur le plan qui illustre le panneau tu peux retrouver le code de la ville qui a posé le panneau de ce type. Inscris-le dans la grille.

CETTE PAGE EST PROTÉGÉE. CETTE PAGE EST PROTÉGÉE.

RENDEZ-VOUS SUR WWW.RANDOLAN

PROTÉGÉE. CETTE PAGE EST PROTÉGÉE.

RENDEZ-VOUS SUR WWW.RANDOLAN.FR

Aide

Panneau de signalisation fluviale



Obligation de donner un signal sonore

Obligation de s'arrêter sous certaines conditions



Le signal est placé de la rive droite de 40 mètres



Obligation de porter une vigilance particulière

Grille réponse

Circuit n° 34 00101M

8x8 grid for crossword puzzle with some cells filled with letters.

Ramets en ordre les caractères des cases colorées pour retrouver le prénom de l'enfant.

Les réponses

RENDEZ-VOUS SUR WWW.RANDOLAN.FR

CETTE PAGE EST PROTÉGÉE. CETTE PAGE EST PROTÉGÉE.

RENDEZ-VOUS SUR WWW.RANDOLAN.FR POUR

CETTE PAGE EST PROTÉGÉE. CETTE PAGE EST PROTÉGÉE.

RENDEZ-VOUS SUR WWW.RANDOLAN.FR POUR ACHETER

CETTE PAGE EST PROTÉGÉE. CETTE PAGE EST PROTÉGÉE.

RENDEZ-VOUS SUR WWW.RANDOLAN.FR POUR ACHETER

CETTE PAGE EST PROTÉGÉE. CETTE PAGE EST PROTÉGÉE.

CETTE PAGE EST PROTÉGÉE. CETTE PAGE EST PROTÉGÉE.

## ÉNIGME

**L**a Voie Domitienne occidentale est la voie romaine la plus ancienne et une des mieux conservées de la Gaule. Elle fait partie d'un réseau routier immense de plus de 100 000 km construit par les Romains.

Longue d'environ 200 km, elle relie le Rhône aux Pyrénées. Elle fut d'abord une route militaire vers l'Espagne (déjà province romaine depuis 197 avant J.-C.), un axe vital de cette première colonie fondée hors de l'Italie, puis rapidement une grande voie de communication pour l'information et le commerce.

Mais sauras-tu retrouver le nom du consul romain, fondateur de cette voie importante pour la République romaine ?

**+10  
ans**



## LES CONSULS

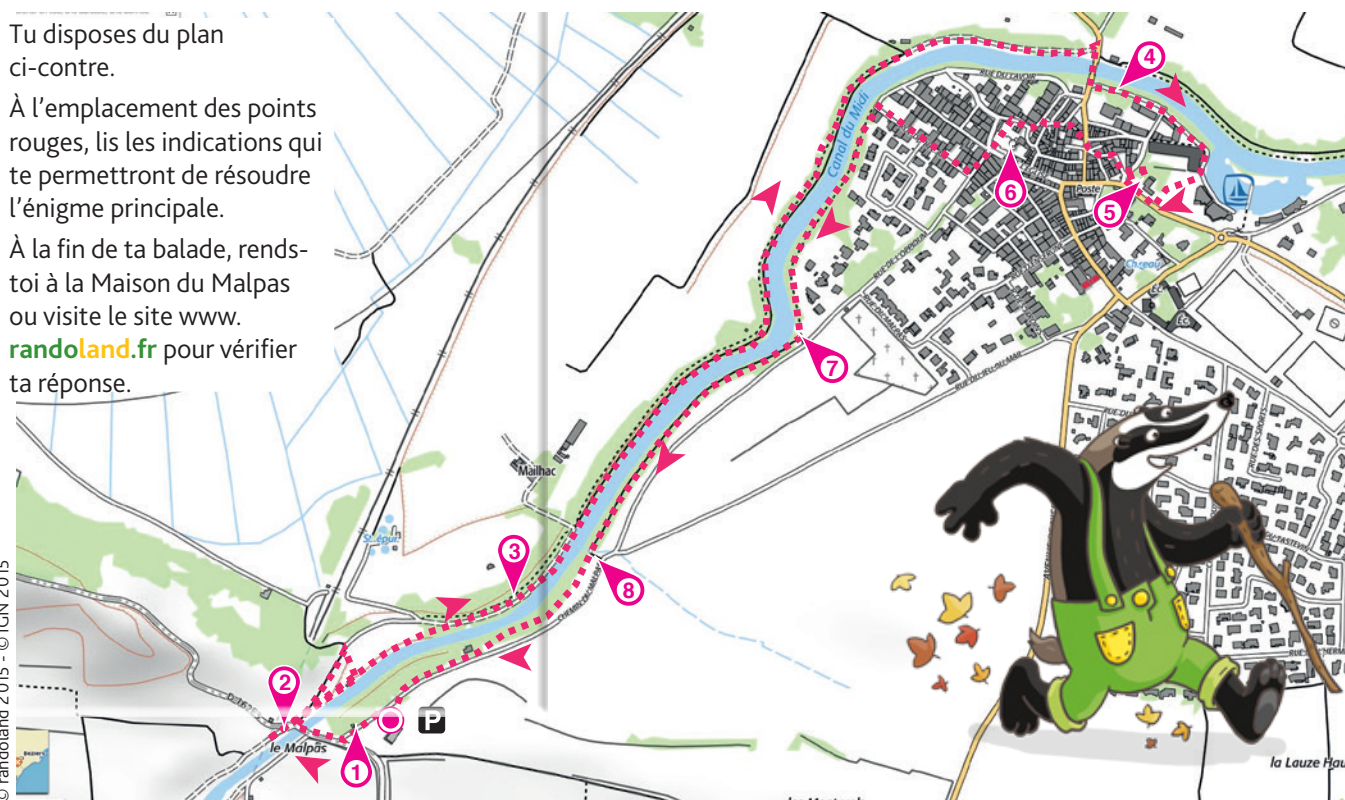
- ▶ **Marcus Antonius (Marc Antoine)**, consul en 34 av. J.-C., mort en 30 av. J.-C.
- ▶ **Lucius Caninius Gallus**, consul en 37 av. J.-C., mort en 44 av. J.-C.
- ▶ **Gaius Asinius Pollio**, consul en 40 av. J.-C., mort en 4 ap. J.-C.
- ▶ **Caius Iulius Caesar (Jules César)**, consul en 59, 48, 46, 45 et 44 av. J.-C., mort en 44 av. J.-C.
- ▶ **Marcus Aemilius Lepidus**, consul en 78 av. J.-C., mort en 77 av. J.-C.
- ▶ **Lucius Aurelius Orestes**, consul en 103 av. J.-C., mort en 103 av. J.-C.
- ▶ **Marcus Aemilius Scaurus**, consul en 115 av. J.-C., mort en 88 av. J.-C.
- ▶ **Cneus Domitius Ahenobarbus (Barbe d'Airain)**, consul en 122 av. J.-C., mort en 104 av. J.-C.
- ▶ **Scipio Aemilianus Africanus Numantinus (Scipion Émilien)**, consul en 147 et 134 av. J.-C., mort en 129 av. J.-C.

Tu disposes du plan ci-contre.

À l'emplacement des points rouges, lis les indications qui te permettront de résoudre l'énigme principale.

À la fin de ta balade, rends-toi à la Maison du Malpas ou visite le site [www.randoland.fr](http://www.randoland.fr)

pour vérifier ta réponse.



POUR ACHETER LE FICHER NON PROTÉGÉ, RENDEZ-VOUS SUR WWW.RANDOLAND.FR

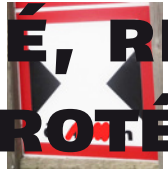
CETTE PAGE EST PROTÉGÉE. CETTE PAGE EST PROTÉGÉE. CETTE PAGE EST PROTÉGÉE.

Les consuls pas toujours devant de 2 à 10 (5) de consuls. Elles te permettent, en fil de la balade, le éoudult'ingne rincipate proposée au verso de cette page.



Le panneau de signalisation

En haut à zéro, tu vois un chiffre affiché sur le panneau. Le nombre obtenu n'est pas l'année où le personnage remporta la cor...



CETTE PAGE EST PROTÉGÉE. CETTE PAGE EST PROTÉGÉE. CETTE PAGE EST PROTÉGÉE.



Un bon plan

Une partie du nom d'un des consuls figure sur la borne kilométrique, mais en fait la route s'appelle la Voie Domitienne.



Retrouve le nom de la famille

Retrouve le nom de la famille qui a fait édifier le bâtiment. L'année où il a été construit. La lettre de cette famille ne se retrouve pas dans le nom du consul recherché.

CETTE PAGE EST PROTÉGÉE. CETTE PAGE EST PROTÉGÉE. CETTE PAGE EST PROTÉGÉE.



Le tunnel

Il y a fait un photo de la arche du tunnel porte un nom dont une anagramme ne se trouve pas dans le nom du consul recherché.



Les machines agricoles

Pour cet indice chaque lettre a pour valeur son rang dans l'alphabet. Ex.: BAC = 2 + 1 + 3 = 6

CETTE PAGE EST PROTÉGÉE. CETTE PAGE EST PROTÉGÉE. CETTE PAGE EST PROTÉGÉE.



Saisuin Lopiol Toresse

CETTE PAGE EST PROTÉGÉE. CETTE PAGE EST PROTÉGÉE. CETTE PAGE EST PROTÉGÉE.

Anagramme

Une anagramme (mot féminin) est une construction qui inverse les lettres d'un mot pour en former un nouveau.

F...A...M...E...R... M...A...D...E...L...O...U...S... B...O...U...E...



Prends la valeur du mot de fabrication du vin et du pressoir en bois. Il figure sur la structure métallique à côté de LYON.

Le consul recherché est mort après l'année que tu viens de trouver. *«...de...av...r... sig...de...a...nt...sus...»*

CETTE PAGE EST PROTÉGÉE. CETTE PAGE EST PROTÉGÉE. CETTE PAGE EST PROTÉGÉE.

Le Canal du Midi

Le Canal du Midi a été creusé au XVII<sup>e</sup> siècle, sous le règne de Louis XIV. Le duc de Rohan en a été le promoteur et réalisateur. L'ouvrage fut ensuite perfectionné par Vauban. Sa longueur est de 241 km et rejoint Toulouse à Sète. Le canal en chiffres: 13 ans de construction (1667-1681), 150 ponts, 64 écluses, 44 quaiways, 7 ports à canaux, 11 tunnels des maisons éclésiastiques



L'église

En sortant de l'église plusieurs dates sont inscrites sur le socle de l'entrée. Une date de certaines de l'année notée à côté du 2 juillet ne se retrouve pas dans l'année de mort du consul.

CETTE PAGE EST PROTÉGÉE. CETTE PAGE EST PROTÉGÉE. CETTE PAGE EST PROTÉGÉE.

Les bornes des "francs bords"

Le consul qui régnait au cours de l'année la plus proche du nombre figurant sur la borne représentée sur le panneau du consul recherché de la Voie Domitienne.



Un aqueduc sous le canal

Le tunnel en bois qui se trouve en profondeur l'ingénieur qui a dirigé les travaux du projet de l'aqueduc pas la première qui t'a ramené...

CETTE PAGE EST PROTÉGÉE. CETTE PAGE EST PROTÉGÉE. CETTE PAGE EST PROTÉGÉE.

Schéma de superposition des trois galeries



Un aqueduc sous le canal

Le tunnel en bois qui se trouve en profondeur l'ingénieur qui a dirigé les travaux du projet de l'aqueduc pas la première qui t'a ramené...

CETTE PAGE EST PROTÉGÉE. CETTE PAGE EST PROTÉGÉE. CETTE PAGE EST PROTÉGÉE.

RENDEZ-VOUS SUR WWW.RANDOLAND.FR POUR ACHETER LE FICHER NON PROTÉGÉ, RENDEZ-VOUS SUR WWW.RANDOLAND.FR

CETTE PAGE EST PROTÉGÉE. CETTE PAGE EST PROTÉGÉE. CETTE PAGE EST PROTÉGÉE.

RENDEZ-VOUS SUR WWW.RANDOLAND.FR POUR ACHETER LE FICHER NON PROTÉGÉ, RENDEZ-VOUS SUR WWW.RANDOLAND.FR

CETTE PAGE EST PROTÉGÉE. CETTE PAGE EST PROTÉGÉE. CETTE PAGE EST PROTÉGÉE.

tu devrais avoir retrouvé le nom du consul recherché

Ta réponse: .....

RENDEZ-VOUS SUR WWW.RANDOLAND.FR POUR ACHETER LE FICHER NON PROTÉGÉ, RENDEZ-VOUS SUR WWW.RANDOLAND.FR

CETTE PAGE EST PROTÉGÉE. CETTE PAGE EST PROTÉGÉE. CETTE PAGE EST PROTÉGÉE.