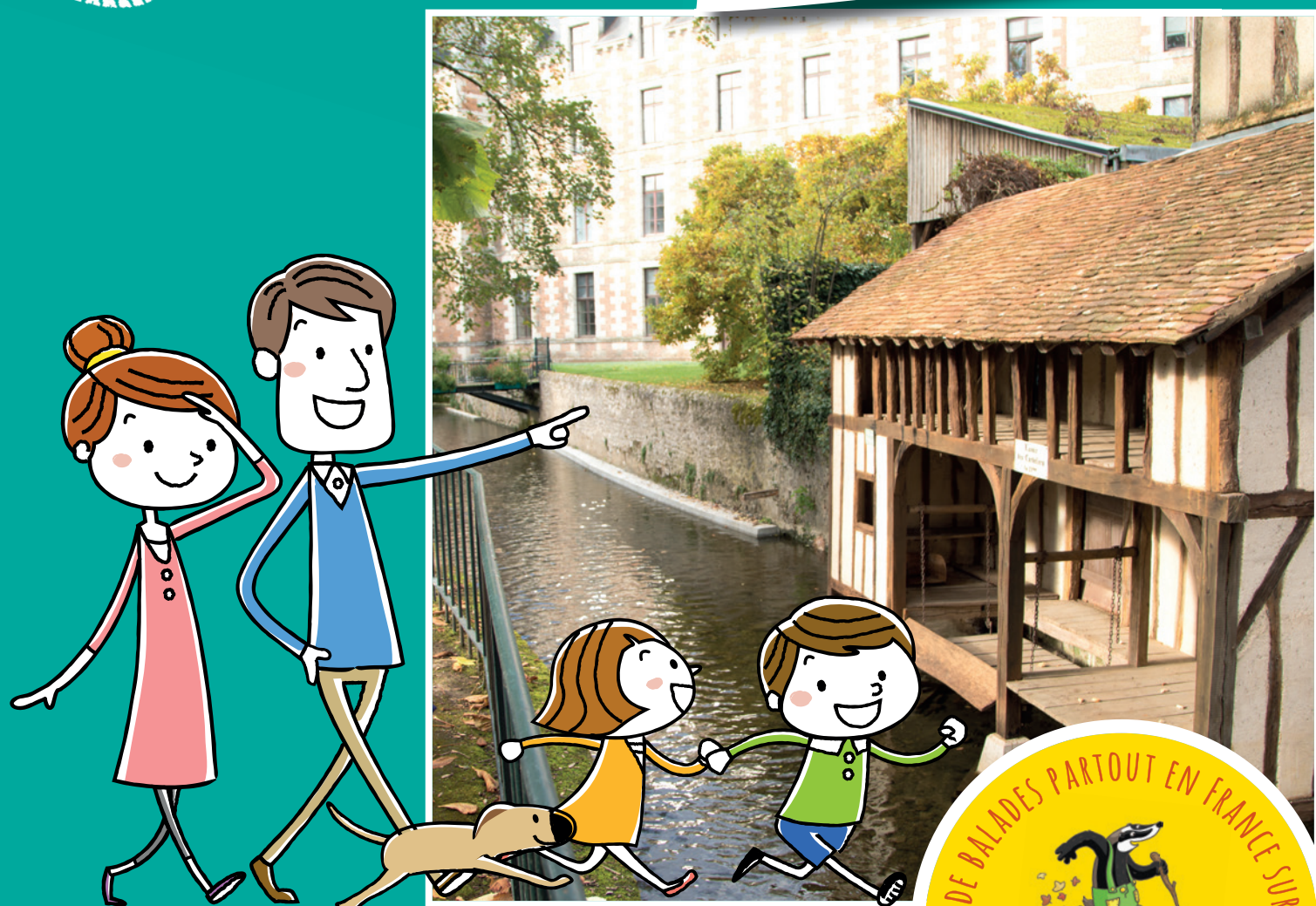


BALADES LUDIQUES

POUR PETITS ET GRANDS

Vendôme



Visiter,
se balader,
s'amuser !



Office de Tourisme de Vendôme
47 Rue Poterie,
41100 Vendôme
02 54 77 05 07
www.vendome-tourisme.fr

Facile



3.8 km

2 h 30

Vendôme

Départ: Office de tourisme
GPS: 47.793027N / 1.065567E

Carnet de route

Soyez vigilants avec vos enfants notamment sur les zones non piétonnes. Le parcours s'effectue sous votre entière responsabilité. La société Randoland et l'Office de Tourisme déclinent toute responsabilité en cas d'accident.

Le départ s'effectue de l'Office de tourisme de Vendôme. Dos à celui-ci, partir à gauche dans le parc. Prendre à droite et faire le tour du parc jusqu'au platane et au lavoir **1**.

Continuer le tour du parc puis tourner à droite et traverser la rivière. Se diriger vers la statue. Tourner à droite après celle-ci et passer sous l'arche. Sortir à gauche et se retourner pour regarder les inscriptions **2**.

Dos à l'Hôtel de ville prendre à droite, Longer l'église puis tourner à gauche. Après avoir traversé le pont, prendre à droite. Au pont suivant prendre connaissance des crues ayant eu lieu à Vendôme **3**.

Continuer le long du Loir. Au bout du

chemin, prendre à droite par le pont et encore à droite après le pont, utiliser les passages piétons. Longer à nouveau le Loir. Au pont, le traverser et entrer dans le parc à gauche passer sous la porte en face et tourner à droite. Entrer sous l'arche dans la cour intérieure du cloître légèrement à droite. Traverser cette cour et sortir de la cour du cloître. Tourner à droite pour aller admirer la façade de l'église **4**.

Faites demi-tour et tourner à gauche. Prendre à droite et tout de suite à gauche. Traverser le Loir et prendre les escaliers à droite. Prendre la montée et entrer dans le parc du château à gauche. Aller tout droit pour voir le point de vue **5**.

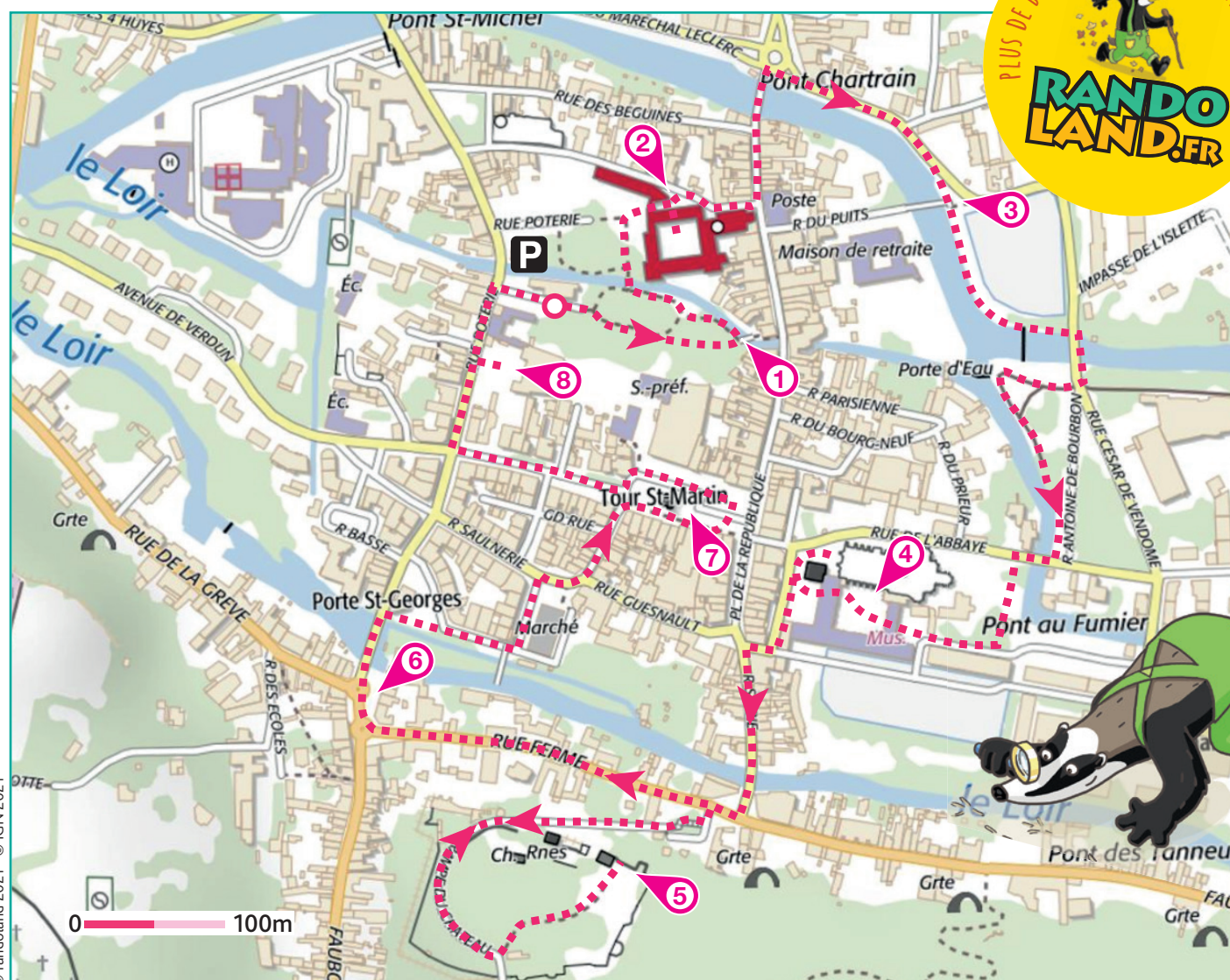
Revenir en bas des escaliers et prendre

la rue à gauche. Au croisement, prendre à droite. Faire face à la porte Saint-Georges **6**.

Aller en bas de la porte et tourner à droite avant celle-ci. Continuer tout droit et prendre à gauche au niveau du marché couvert puis tourner à droite et tout de suite à gauche Rue Renarderie. Faire le tour de la Tour Saint-Martin **7**.

Repartir par la Rue Général de Gaulle. Au feu, prendre à droite, Rue Poterie. 100 m plus loin, sur la droite, entrer dans la cour de la bibliothèque **8**.

Reprendre la Rue Poterie, et tourner à la première à droite jusqu'à l'Office de tourisme.

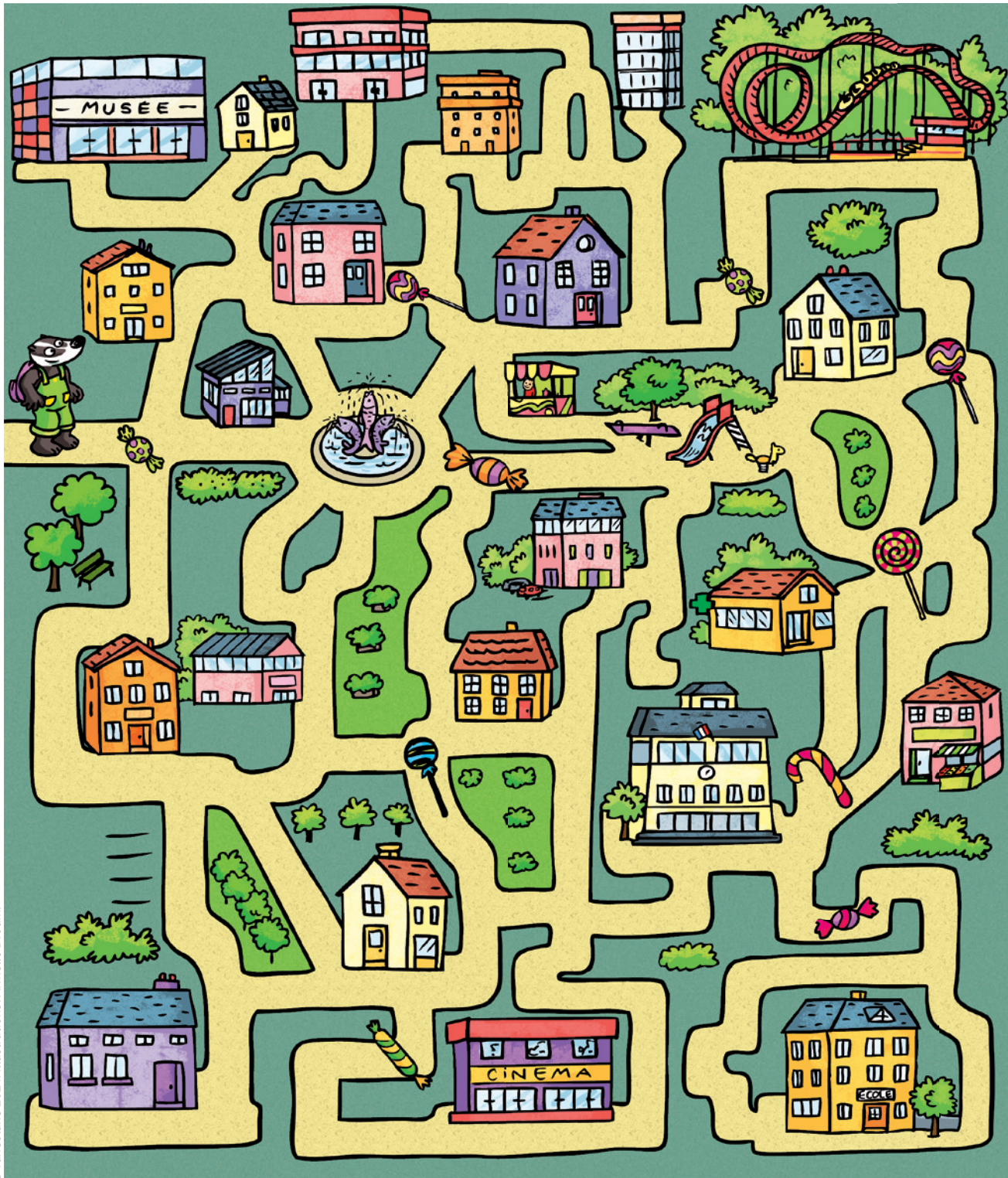


4-6 ans



Vendôme

L'Inspecteur Rando part en balade. Mais par où va-t-il passer ? Trace le chemin parcouru par l'inspecteur Rando en utilisant les informations de la page suivante. Chaque fois que l'inspecteur Rando trouvera un bonbon sur son passage, colorie, dans l'ordre, la frise en bas de page. En fin de parcours, note dans la case réponse le nombre de bonbons coloriés.



Tu peux te rendre sur le site www.randoland.fr ou à l'Office de Tourisme pour vérifier ta réponse (code énigme 4126902P)



1 2 3 4 5 6 7 8

Ta réponse

CETTE PAGE EST PROTÉGÉE. CETTE PAGE EST PROTÉGÉE.



Vendôme

POUR ACHETER LE FICHIER NON PROTÉGÉ, RENDEZ-VOUS SUR WWW.RANDOLAND.FR

CETTE PAGE EST PROTÉGÉE. CETTE PAGE EST PROTÉGÉE.

Quelle est la forme de la fenêtre du lavoir ?

Tu as vu la première trappe de l'inspecteur Rando.



Quelle photo du point de vue n'a pas été modifiée ?



CETTE PAGE EST PROTÉGÉE. CETTE PAGE EST PROTÉGÉE.

LE FICHIER NON PROTÉGÉ, RENDEZ-VOUS SUR WWW.RANDOLAND.FR

CETTE PAGE EST PROTÉGÉE. CETTE PAGE EST PROTÉGÉE.

L'Hôtel de ville

Quel animal a été effacé sur cette photo ?



La porte Saint-Georges

En combien de parties se divise la porte Saint-Georges ?



CETTE PAGE EST PROTÉGÉE. CETTE PAGE EST PROTÉGÉE.

NON PROTÉGÉ, RENDEZ-VOUS SUR WWW.RANDOLAND.FR

CETTE PAGE EST PROTÉGÉE. CETTE PAGE EST PROTÉGÉE.



PROTÉGÉ RENDEZ-VOUS SUR WWW.RANDOLAND.FR

CETTE PAGE EST PROTÉGÉE. CETTE PAGE EST PROTÉGÉE.

L'échelle des crues

Quel échouage est utilisé pour mesurer le niveau de l'eau ?



La tour Saint-Martin

Quel moyen de transport est représenté à l'extérieur de la tour ?



CETTE PAGE EST PROTÉGÉE. CETTE PAGE EST PROTÉGÉE.

RENDEZ-VOUS SUR WWW.RANDOLAND.FR

CETTE PAGE EST PROTÉGÉE. CETTE PAGE EST PROTÉGÉE.



CETTE PAGE EST PROTÉGÉE. CETTE PAGE EST PROTÉGÉE.

RENDEZ-VOUS SUR WWW.RANDOLAND.FR POUR ACHETER LE FICHIER NON PROTÉGÉ, RENDEZ-VOUS SUR WWW.RANDOLAND.FR

L'église de La Trinité

Quel objet de la gauche tient-il dans ses mains ?



La bibliothèque

Quel groupe d'étiquettes permet de reconstituer le nom du personnage historique de la plus grande statue ?



CETTE PAGE EST PROTÉGÉE. CETTE PAGE EST PROTÉGÉE.

RENDEZ-VOUS SUR WWW.RANDOLAND.FR POUR ACHETER LE FICHIER NON PROTÉGÉ, RENDEZ-VOUS SUR WWW.RANDOLAND.FR

CETTE PAGE EST PROTÉGÉE. CETTE PAGE EST PROTÉGÉE.



RENDEZ-VOUS SUR WWW.RANDOLAND.FR POUR ACHETER LE FICHIER NON PROTÉGÉ, RENDEZ-VOUS SUR WWW.RANDOLAND.FR

CETTE PAGE EST PROTÉGÉE. CETTE PAGE EST PROTÉGÉE.



Vendôme

ÉNIGME

Tu t'apprêtes en partant en balade à Vendôme et à suivre les traces d'un célèbre poète : Pierre de Ronsard. Cet artiste du 16ème siècle appréciait tout particulièrement la vallée du Loir et le Vendômois. Cependant quelques doutes subsistent quant à son lieu de naissance et Mr Arnaud, l'historien du village a besoin de ta précieuse aide ! Il sait que Pierre de Ronsard est né dans le manoir de la Possonière mais il n'arrive pas à le situer sur la carte.

Arriveras-tu à retrouver le nom de la commune sur lequel est situé ce manoir, le lieu de naissance de Ronsard ?



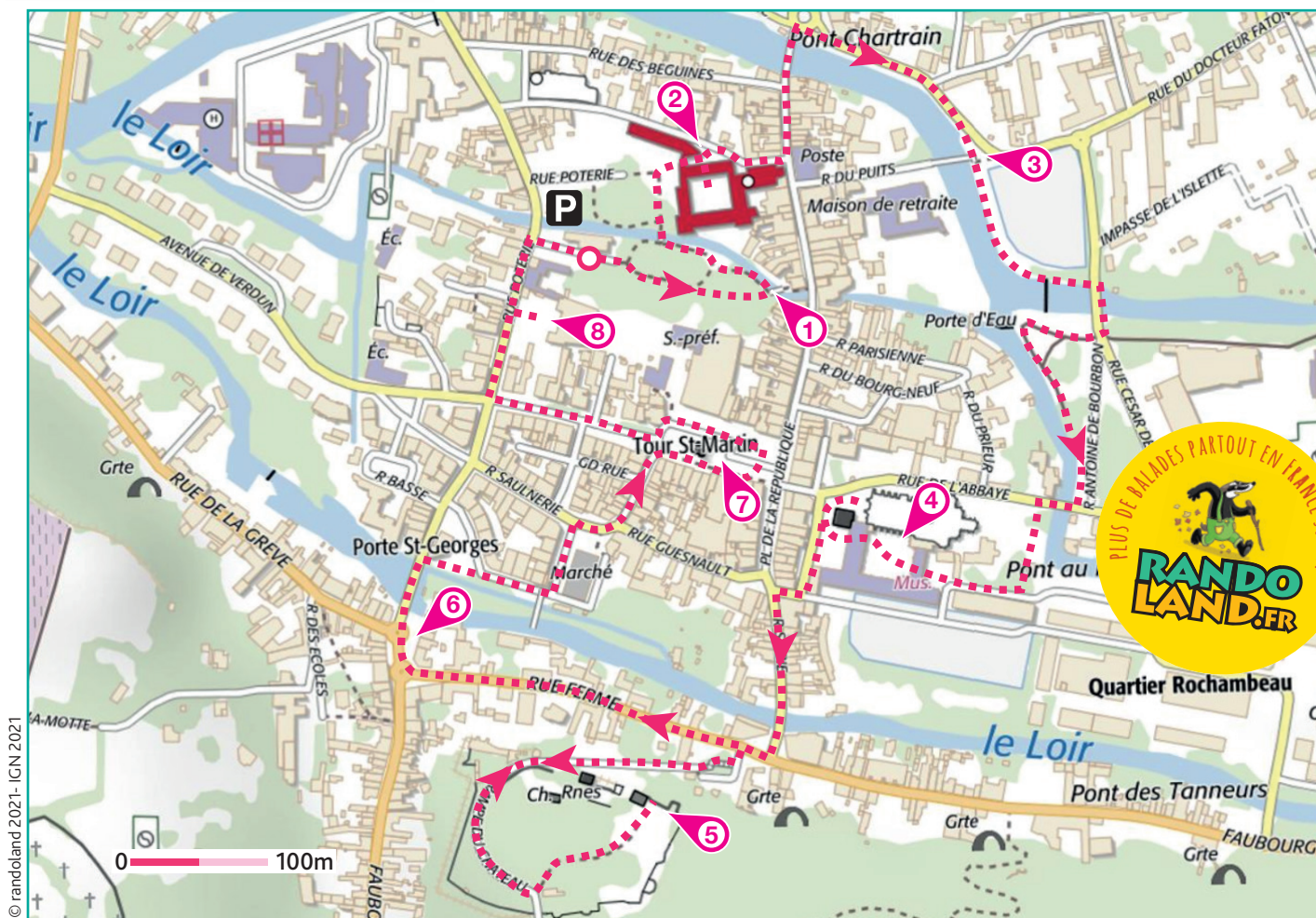
© Laurence Mary - Office du Tourisme de Vendôme



Tu disposes du plan ci-dessous.

À l'emplacement des pastilles numérotées, lis les indications qui te permettront de résoudre l'énigme principale. À la fin de ta balade, rends-toi à l'Office de Tourisme ou sur le site randoland.fr pour vérifier ta réponse.

Pour toutes les activités de cette fiche, reporte dans la grille de bas de page, les réponses trouvées en face des nombres correspondants.





1. Dans le circuit de 12 cases, repère dans la grille de bas de page les réponses trouvées en face des nombres correspondants.

1 Le platane et le lavoir

Richelieu plaça un lavoir en face du lavoir. Note-le dans la grille.

2 L'Hôtel de ville

Observe la plaque dédiée au poète Pierre de Ronsard. Quel animal se trouve sur le blason de gauche ?

3 L'échelle des crues

Associe entre eux tous les chiffres qui composent l'année de la plus haute crue du Loir.

Ex : 1008 → 2 + 0 + 1 + 3 = 1

Dans quelle chenille peux-tu logiquement inscrire ton résultat ?



Dora

Manu

4 L'église de La Trinité

Observe la façade orientale de l'église. Plusieurs statues tiennent différents objets dans leurs mains. Un seul des objets suivants est présent :



KARIM

TANIA

BRUNO

Reporte dans la grille le prénom inscrit sous l'objet tenu par l'une des sculptures.

5 Le point de vue au château

Sur la photo ci-dessous, repère la tour qui a été retouchée, mais laquelle ?



BERTRAND

LÉLITIA

THIBAUT

Note le prénom sous la réponse dans la grille.

6 La porte Saint-Georges

Observe la porte Saint Georges. Trois enfants affirment qu'il y a une porte à trois ou à quatre, mais un seul a raison.

MADY : Il y a trois portes. Les fenêtres du premier étage sont divisées en huit carreaux.

NINO : Il me semble que l'on peut comparer la porte à un rectangle.

LUNA : Le toit compte deux petites ouvertures. Reporte dans la grille le nom de l'enfant qui n'a pas fait d'erreur.

7 La tour Saint-Martin

Observe la statue en bronze offerte par les soldats britanniques, au dos de la tour. Un moyen de transport est représenté sur celle-ci. Reporte son nom dans la grille.

8 La bibliothèque

À quel âge est mort le poète Ronsard ?

MARCO : 65 ans

SERGE : 61 ans

MAURIC : 63 ans

Reporte dans la grille le prénom de l'enfant qui a donné la bonne réponse.

Grille réponse

Circuit n° 4126902M

1									
2									
3									
4									
5									
6									
7									
8									

Remets en ordre les caractères des cases colorées pour retrouver la ville de naissance de Ronsard.

Ta réponse :





Vendôme

ÉNIGME

Le maréchal de Rochambeau est un personnage historique emblématique de la ville puisqu'il est né à Vendôme. Il a participé à la guerre de l'indépendance américaine. Il a notamment combattu aux côtés de George Washington lors de la victoire dans la bataille de Yorktown en 1781.

Lors de cette bataille, un soldat a sauvé des dizaines de vies grâce à un acte héroïque. Malheureusement, dans l'action, personne ne l'a reconnu et son identité est inconnue. Plusieurs soldats disent être ce fameux héros mais un seul doit dire la vérité.

Parviendras-tu à retrouver l'identité du héros dans la liste ci-dessous ? Pars vite à la découverte des indices qui te permettront de résoudre cette énigme.



LISTE DES SOLDATS

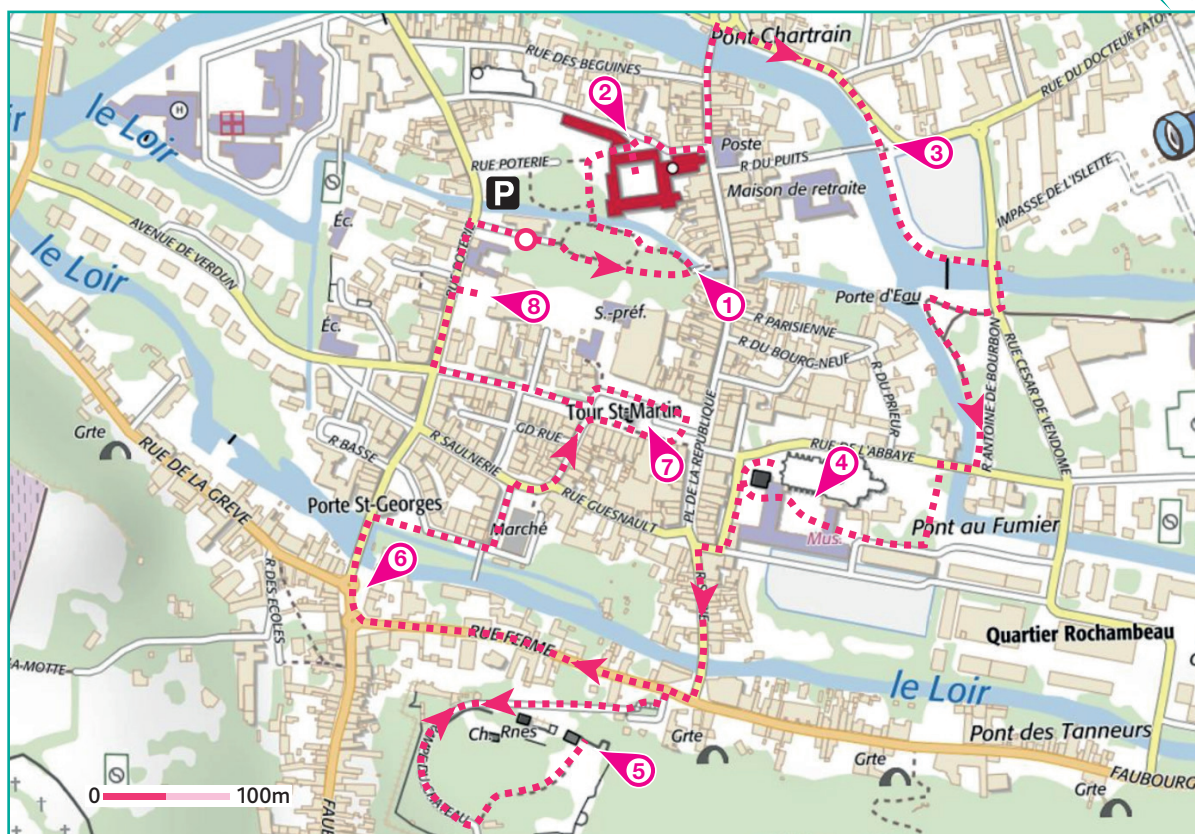
- ▶ **Marcel Gardet**, né le 30 novembre 1782 à Blois
- ▶ **Xavier Bonnot**, né le 13 mars 1746 à Villerable
- ▶ **Ernest Calvet**, né le 3 février 1743 à Montoire-sur-le-Loir
- ▶ **Cédric Ancel**, né le 6 avril 1725 à Azé
- ▶ **Pierre Philippe**, né le 27 juin 1729 à Tourailles
- ▶ **Laurent Rousselle**, né le 7 août 1759 à Herbault
- ▶ **Florian Dufresson**, né le 10 octobre 1719 à Mazangé
- ▶ **Thibault Sylvestre**, né le 12 juillet 1752 à Naveil
- ▶ **Jean Hauet**, né le 15 janvier 1734 à Vendôme

**Les personnages de cette liste sont fictifs.*

Tu disposes du plan ci-dessous.

À l'emplacement des pastilles numérotées, lis les indications qui te permettront de résoudre l'énigme principale.

À la fin de ta balade, rends-toi à l'Office de Tourisme ou sur le site randoland.fr pour vérifier ta réponse.





NE PAS ESTIMER LE FICHIER : Le présent évaluation est destinée à être utilisée en toute confiance. Les utilisateurs doivent lire attentivement les indications fournies. Elles ne constituent pas un résoud l'énigme. Ce site a été créé par le service de cette page.

ST PROTEG

STÉGÉE. CETTE P

2 FICHIER

E. Cette page E
 Recherche la plaque dédiée à Pierre de Ronsard
 L'animal qui se représente nos époux.
 Le nom de cet animal rime avec le nom de l'un des
 60 chats.

PROTÉGÉE. CETTE

UN PEU D'AIDE

GÉE. CETTE PAGE

⑥ La porte Saint-Georges

Le tableau ci-dessous présente les pages de la page 1
 Saint-Georges, l'un des soldats porte le même
 S sur www.ra
 Vendômois en 1467.

PAGE FEST

③ L'échelle des crues

RENDEZ-VOUS

L'inspecteur Rando a interrogé trois personnes à propos des crues du Loir, l'une d'elles a menti.

PROTEGEE CETTE
 07Z : le jour le plus haut au seuil 1961, ce jour-là l'eau est arrivée à 1 m 30 sur l'échelle.

DEZ-VOUS SUR V

ARNAUD : La seconde crue la plus haute a eu lieu 22 ans et un mois après la première. L'eau est montée jusqu'à 50 cm.

CETTE PAGE EST PROTEGEE

4 **SUR WWW** Église de La Trinité

PAGE EST PROTÉGÉ
 de personnages sculptés et dessinés au-dessus
 et sur les deux portes principales. Un des soldats
 est en train d'écrire son nom, RANDOLAN.

Tu peux le raver de ta liste.

8 La bibliothèque

ANDER POUR AC

Tu devrais avoir retrouvé le nom du véritable héros
ER POUR ACHETE
 Ta réponse:
