

BALADES LUDIQUES

POUR PETITS ET GRANDS



Olliergues



Photo © OTPO



Visiter,
se balader,
s'amuser!



La Région
Auvergne-Rhône-Alpes



Financée par la région
Auvergne Rhône Alpes,
cette plaquette vous est
offerte par la Communauté
de communes Ambert
Livradois Forez.

Facile



1.5 km

1 h 00

Olliergues

Départ: Mairie

GPS: 45.675928N / 3.636746E

D'autres balades ludiques sont à découvrir sur la communauté de communes Ambert Livradois Forez, n'hésitez pas à vous renseigner sur les sites : www.ambertlivradoisforez.fr ou sur www.randoland.fr.

Carnet de route

Soyez vigilants avec vos enfants notamment sur les zones non piétonnes. Le parcours s'effectue sous votre entière responsabilité. La société Randoland et la communauté de communes Ambert Livradois Forez déclinent toute responsabilité en cas d'accident.

La balade débute devant la mairie d'Olliergues. Commencer par l'observer puis se rendre devant le restaurant qui est juste derrière ①.

Arrivés au niveau de l'église, prendre les escaliers qui montent à droite. Continuer à droite dans la montée du Château ②.

Continuer jusqu'à l'entrée du château sur la gauche qui abrite le musée des Métiers et Traditions du Pays d'Olliergues. S'engager sur le sentier qui mène derrière le château pour profiter d'une vue imprenable sur la Dore. Revenir sur ses pas. Passer devant la porte latérale de l'église. Monter les escaliers sur la gauche pour se rendre sur le parvis de l'église et remarquer le cadran solaire ③.

Revenir dans la rue et partir à droite dans la rue qui descend. Au carrefour, prendre à gauche (rue de la Chaussée).

Juste après le n° 3, descendre à droite vers la Dore. Remonter et emprunter les escaliers métalliques sur la droite pour rejoindre l'îlot Gouttefangeas. Admirez les photos exposées ④. N'hésitez pas à en profiter pour chercher les endroits devant lesquels vous êtes déjà passés!

En sortant de l'îlot, partir à droite. **Attention à la circulation.** Traverser le pont et descendre les escaliers pour rejoindre le pont médiéval ⑤.

S'engager sur le pont et remonter sur la droite. Traverser le pont plus moderne sur la Dore et prendre à gauche. Traverser devant l'îlot Gouttefangeas et continuer sur la gauche. Tourner à droite dans la rue du Pavé pour se rendre devant la maison des marchands drapiers à pans de bois. Passer entre le n° 10 bis et le n° 10 ⑥.

Monter jusqu'à la fontaine ⑦.

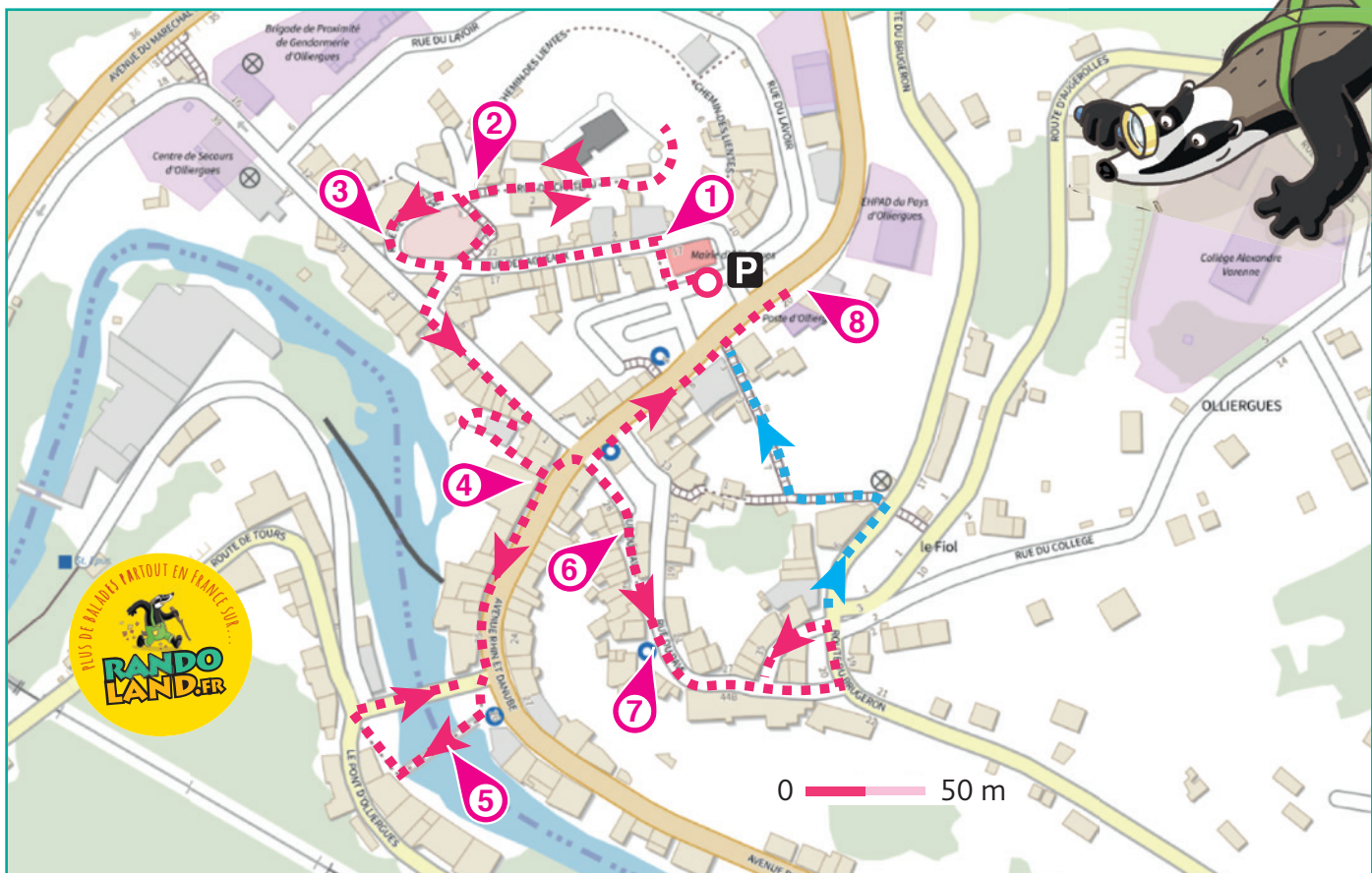
Continuer de monter toujours tout droit.

Deux itinéraires sont alors possibles.

→ Itinéraire rose (sans escaliers) → Tout en haut, tourner à gauche puis de nouveau à gauche dans la rue du Pavé et redescendre dans le bourg. Au carrefour avec l'avenue principale, prendre à droite pour se rendre devant le n° 24 ⑧.

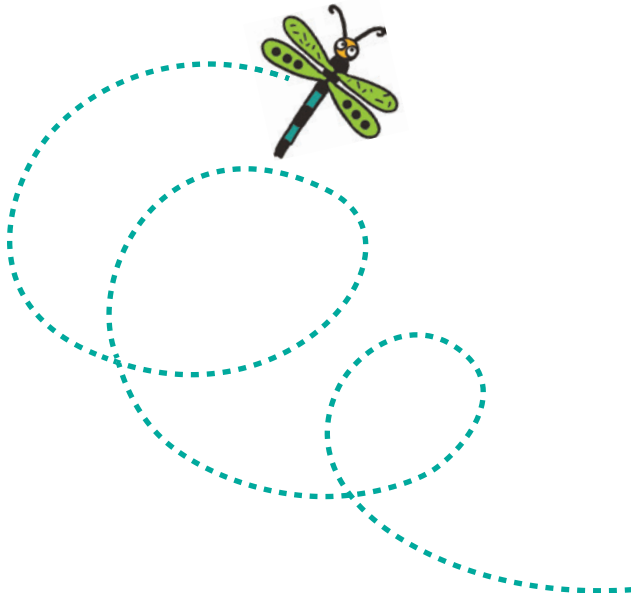
→ Itinéraire bleu (avec de nombreux escaliers) → Tout en haut, prendre à gauche et s'engager un peu plus loin dans les escaliers qui descendent dans le centre bourg. À l'intersection, prendre à droite pour rejoindre l'avenue principale. Tourner à droite pour se rendre devant le n° 24 ⑧.

Traverser prudemment pour retourner devant la mairie. Fin de la balade.



Les enfants trouvent que leur tonton ressemble beaucoup à un des tableaux exposés dans la musée des Métiers et Traditions du Pays d'Olliergues. Mais de quel tableau s'agit-il ?

Utilise les informations fournies sur la page suivante pour retrouver le tableau qui fait tant rire nos amis. En fin de parcours, note son code dans la case prévue pour la réponse !



AVANT DE PARTIR

Magiciens à vos pinceaux
Portez les peintures

Le rouge, le jaune et le bleu

Il faut qu'on s'amuse !
Qu'arrive-t-il quand on mélange
Le jaune et le rouge ?
Nous obtenons du orange.
Oh ! quelle aventure !



TA RÉPONSE

CETTE PAGE EST PROTÉGÉE. CETTE PAGE EST PROTÉGÉE.



Olliergues

POUR ACHETER LE FICHER NON PROTÉGÉ, RENDEZ-VOUS SUR WWW.RANDOLAND.FR

CETTE PAGE EST PROTÉGÉE. CETTE PAGE EST PROTÉGÉE.

1. Le Breuil-sur-Arrie

En prenant garde de ne déranger personne, elle a posé sa soudeuse devant le restaurant, la fleur en pierre. Combien a-t-elle de pétales?

A chaque question tu vas découvrir une information sur le tableau à trouver. Cela te permettra d'en éliminer une ou plusieurs. À la fin, il ne reste plus qu'un : celui que tu cherches!

5. Le pont de Lédieu

Quel schéma correspond au pont vu du ciel?



forme de la moustache

CETTE PAGE EST PROTÉGÉE. CETTE PAGE EST PROTÉGÉE.

La maison des marchands

Dans ces dessins, quel est le coloris (couleur géométriques en bois dans le mur) que tu peux voir sur cette maison?



2. La montée du Château

Le chef de la pâtisserie a gravé dans l'anneau de la porte au n° 1. Quel dessin correspond à un détail de cette pierre?



couleur du fou

CETTE PAGE EST PROTÉGÉE. CETTE PAGE EST PROTÉGÉE.

Le fortin

Observe la date gravée au-dessus de la porte du n° 3. Quel est le chiffre qui correspond à la date?



3. Le parvis de l'église

Combien de visiges sont-ils encadrés par les dalles de l'église? Quel domino correspond à ta réponse?



couleur de la veste

CETTE PAGE EST PROTÉGÉE. CETTE PAGE EST PROTÉGÉE.

Avenue de Lattre de Tassigny, n° 24

Il s'agit de paires de lettres entrelacées. Quel objet vois-tu?



4. L'îlot Gouttefangeas

Observe la photo de l'îlot Gouttefangeas à gauche. Quel dessin ressemble à ce qu'il a fait à gauche?



forme des lunettes

forme de la cravate

CETTE PAGE EST PROTÉGÉE. CETTE PAGE EST PROTÉGÉE.

POUR ACHETER LE FICHER NON PROTÉGÉ, RENDEZ-VOUS SUR WWW.RANDOLAND.FR

ÉNIGME

Né en 1882 à Olliergues, rien ne destine Jean Gouttefangeas à devenir photographe puis éditeur de cartes postales. Mais le prêt d'un appareil photo par sa cousine va tout changer. Se passionnant pour cet art, il immortalise alors les villageois, les paysages et les scènes de la vie courante. Ses clichés, qu'il finit par transformer en cartes postales, sont un véritable témoignage de l'histoire locale, tout comme ceux de ses collègues exerçant dans la vallée à la même époque : Marius Force, Jean Lebon ou bien encore ...

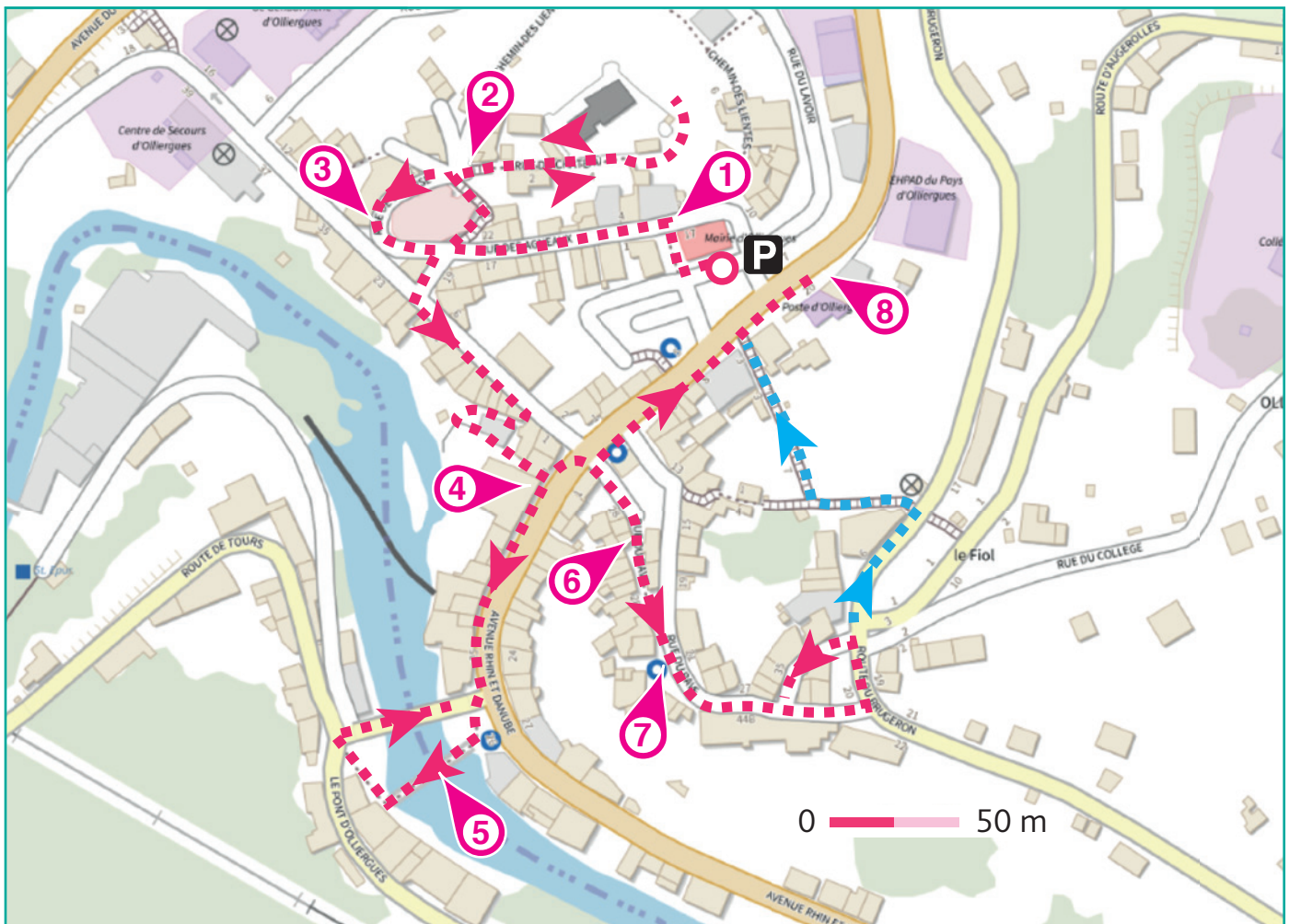
L'inspecteur aimerait connaître l'identité de cet autre photographe originaire d'Ambert et contemporain de Jean Gouttefangeas. Aide-le dans cette nouvelle enquête !



À chaque point indice, lis bien les indications de la page suivante et reporte tes réponses sur la grille de bas de page.

Tu disposes du plan ci-dessous. À l'emplacement des pastilles numérotées, lis les indications qui te permettront de résoudre l'énigme principale.

À ton retour à la maison, avec l'aide de tes parents, rends-toi vite sur le site randoland.fr pour vérifier ta réponse.





... dans le ... de ... le ... les réponses trouvées en face des nombres correspondants.

1 Derrière la mairie

Elle fait en la fontaine, la fleur en pierre qui se trouve au sol le ... la botte du ... perd quatre pétales, combien lui en reste-t-il ?

Note le nombre découvert, en lettres dans la grille.

2 La maison du n° 2

Observe le blason sur le mur du n° 2 ! Quel dessin de dessous correspond le mieux au centre ?



ANGÈLE ORIANE MARINA

Reporte le dessin bon dans le bon des ... au plus grand).

3 Le parvis de l'église

Repère le cadran solaire sur la façade d'une maison. Une phrase en latin est écrite au-dessus. Quelle est son message ?

Note ta réponse dans la grille.

4 L'îlot Gouttefangas

Cherche la photo « Bis sur la ... la maison du marchand », vers 1920 ». Deux lettres apparaissent en haut de la fontaine. Dans quel ordre de la liste les plus ... ensemble ?

Attention, les lettres V présentes dans cette phrase ... ce cadran solaire sur le panneau explicatif fixé sur le mur juste en dessous !

5 Le pont médiéval

Compte les arches du pont ! Des enfants ont proposé un ordre qui rime avec le ... découvert. Qui a raison ?

CARTISTE : Ce nombre rime avec « hideux ».

LEONORLE : faux ! Il rime avec « étroit ».

JULIETTE : Non. Ça rime avec « saucisses ».

Note le prénom de celui qui a fait la bonne proposition dans la grille.

6 La maison des marchands

... la ... le ... visible de nombreuses fois sur la maison. Un seul a bon, lequel ?



MYRIAM PALVIN LÉONIE

Reporte le prénom du bon dessinateur dans la grille.

7 La fontaine

À côté de l'année inscrite ... de la porte du n° 34 ! Classe les chiffres qui la composent dans l'ordre croissant (du plus petit au plus grand).

Inscris le chiffre de la case bleutée, en lettres, dans la grille.

Ex. : 2019 = 0 < 1 < 2 < 9 = UN

8 Avenue de Lattre de Tassigny, n° 24

... les ... lettres sont entrelacées. L'inspecteur Rando a reconnu la lettre A à toi de reconnaître l'autre ! Note cette lettre dans la grille.

Grille réponse Circuit n° 6325891M

Grille de réponse avec des cases colorées et des numéros de lignes (2 à 8) indiqués à gauche.

Remets le ... pour trouver l'identité de cet autre photographe.

La porte ...

ÉNIGME

Que de photos sur un des murs du village! Elles sont toutes l'œuvre d'un même homme, Jean Gouttefangeas, né en 1882 à Olliergues. Ses photos sont en quelque sorte un témoignage de l'histoire du village à travers les années et la commune est fière d'afficher le travail de cet enfant du pays.

Lors de sa balade, l'inspecteur Rando a pris plaisir à en apprendre plus sur cet homme qui, à l'origine, exerçait le métier de coiffeur. (Si tu veux en savoir plus comme l'inspecteur, prends le temps de lire la petite biographie de Jean Gouttefangeas au point 4). À la fin de la lecture, une question a surgi dans son esprit: « Mais au fait, quel homme est considéré comme l'inventeur de la photographie ? »

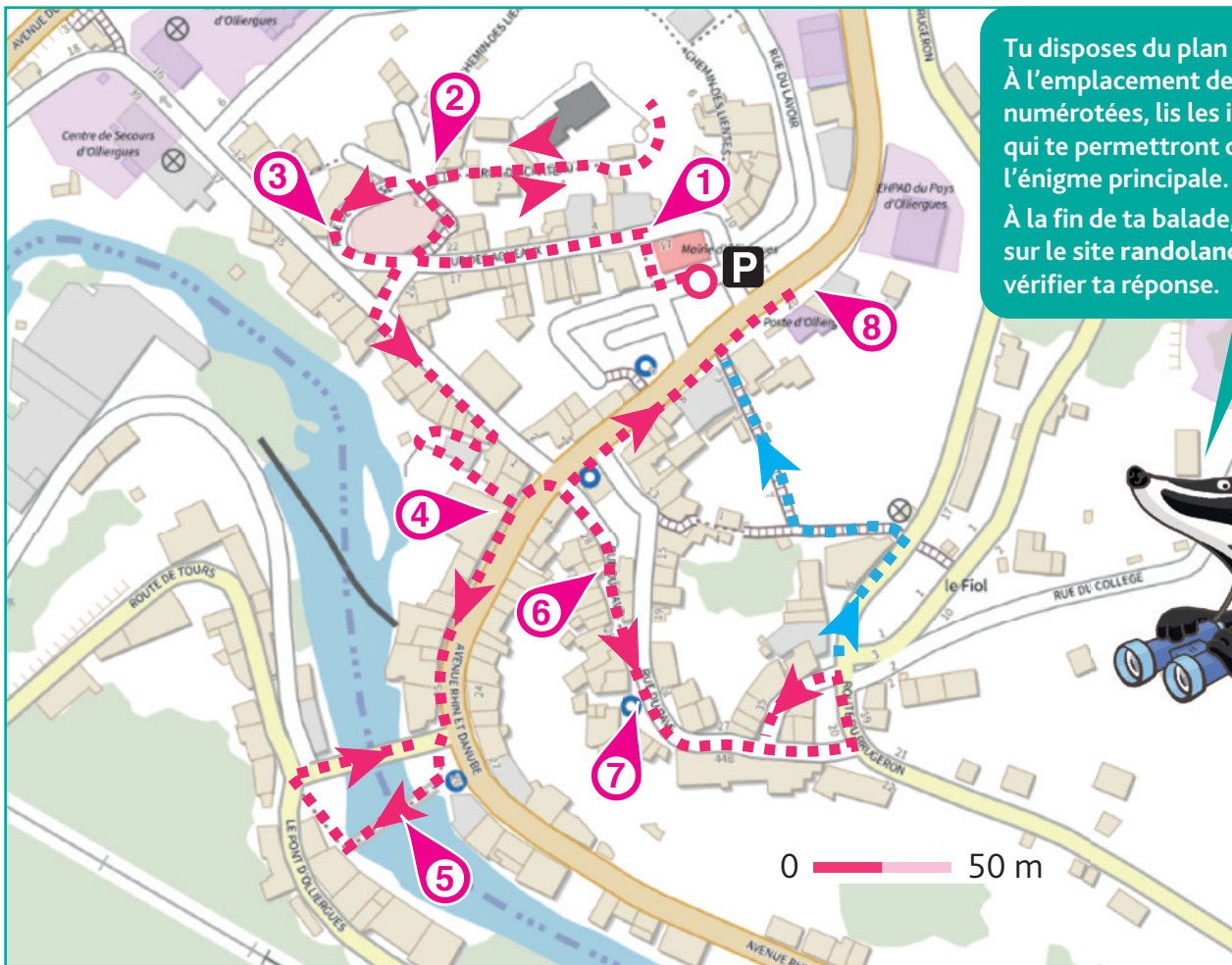
L'inspecteur Rando te confie les rênes de cette enquête. À toi de faire bien attention à tous les indices lors de ta balade pour lui donner l'identité de cet homme!

Portrait de « l'inventeur de la photographie »



LISTE DES INVENTEURS

- ▶ Sébastien ÉRARD, né le 5 avril 1752 à Strasbourg
- ▶ Charles DALLERY, né le 4 septembre 1754 à Amiens
- ▶ Louis Nicolas ROBERT, né le 2 décembre 1761 à Paris
- ▶ Nicéphore NIÉPCE, né le 7 mars 1765 à Chalon-sur-Saône
- ▶ Philippe LEBON, né le 29 mai 1767 à Brachay
- ▶ René LAENNEC, né le 17 février 1781 à Quimper
- ▶ Michel Eugène CHEVREUL, né le 31 août 1786 à Angers
- ▶ Louis DAGUERRE, né le 18 novembre 1787 à Corneilles-en-Paris
- ▶ Augustin FRESNEL, né le 10 mai 1788 à Broglie



Tu disposes du plan ci-dessous. À l'emplacement des pastilles numérotées, lis les indications qui te permettront de résoudre l'énigme principale. À la fin de ta balade, rends-toi sur le site randoland.fr pour vérifier ta réponse.



