

Balades ludiques en Alsace

Dehlingen



Visiter,
se balader,
s'amuser,
jouer !



Tous les circuits sur bit.ly/balades-ludiques-alsace



Partout en France:

RANDOLAND.FR

Retrouvez plus de jeux en Alsace
sur l'application mobile Sur la
Piste des Trésors d'Alsace...



Offices de
Tourisme
de France



Alsace Bossue
Office de Tourisme

Office de Tourisme de l'Alsace Bossue
90, rue Principale, 67430 Lorentzen
Tel. : 03 88 00 40 39
tourisme@alsace-bossue.net

Facile



3,2 km

1h 45

Dehlingen

Départ: CIP La Villa**GPS: 48.980285N / 7.191077E**

Dehlingen, village typique de la région avec ses anciens corps de fermes et maisons d'habitation. Au milieu du bourg, le CIP La Villa vous présente le travail des archéologues et la découverte de vestiges grâce à son exposition interactive. Prenez la route en direction des ruines de la villa gallo-romaine du Gürtelbach et plongez dans le passé pour mieux

comprendre le présent. Enfin, pour la petite touche verte, poursuivez votre escapade sur les hauteurs de Dehlingen. Cheminez vers les premières éoliennes implantées en Alsace et prenez le temps de contempler la paisible vallée de l'Eichel et ses paysages préservés.

Carnet de route

Soyez vigilants avec vos enfants. Le parcours s'effectue sous votre entière responsabilité. La société Randoland et l'Office de Tourisme déclinent toute responsabilité en cas d'accident.

Débuter la balade au CIP La Villa **1**. Se diriger vers le clocher puis partir à gauche puis à droite dans la rue de la Paix pour aller observer la maison rose avec l'usoir. *L'usoir avait pour vocation de servir de zone d'entrepôt pour le bois de chauffage, le fumier, éventuellement des véhicules (charrettes) et outils de labour*

2. Revenir sur vos pas puis partir à droite dans la rue de l'Étang. Observer le schopfhus au n° 5 de cette rue. *Le schopfhus se caractérise notamment par son ouverture sur la rue. Alors que dans le reste de l'Alsace, le fumier était déposé dans un recoin de la cour, il était ici de bon ton de l'exposer dans la rue, au vu... et au nez de tous, car c'était un signe*

extérieur de richesse! **3**. Poursuivre tout droit en direction du cimetière israélite. Observer les prairies sur la droite du chemin qui étaient jadis les vergers du village **4**.

Continuer de monter, passer devant les « viseurs » et observer le paysage. Continuer dans le chemin à droite. Descendre ensuite dans le chemin pour se diriger vers le jardin expérimental situé sur la gauche en contrebas. Remarquer les haies qui délimitent les différentes parcelles de prairies **5**.

Entrer dans le jardin par la petite porte. Aller ensuite voir les vestiges de la Villa gallo-romaine **6**. Reprendre le chemin, et suivre la route en direction du village. Voyez-vous

l'éolienne ? Observer le panorama sur le village au niveau du banc avec le gros arbre derrière **7**.

Passer devant l'étang communal, se diriger vers le centre du village et aller voir le porche du n° 27 rue de l'Étang **8**.

Se diriger vers le clocher et observer le n° 6 rue de l'Étang pour trouver le dernier indice **9**.

Terminer la balade en revenant au CIP. Suggestion : Vous pouvez aller voir les éoliennes présentes sur les hauteurs du village qui ont été les premières à être implantées en Alsace (1^{re} éolienne à 20 min à pied, 1,5 km env. depuis le CIP, en direction d'Oermingen).





Dehlingen

L'inspecteur Cigo (en bas à droite) part en balade. Mais par où va-t-il passer ?
 Pour découvrir le chemin emprunté, réponds aux questions de la page suivante.
 Chaque réponse t'indiquera l'étape suivante de l'inspecteur Cigo dans le labyrinthe. Attention, il ne doit jamais revenir sur ses pas !
 Chaque fois qu'il trouvera une friandise sur sa route, colorie, dans l'ordre, un bonbon de la frise
 En fin de parcours, note dans la case réponse le nombre de bonbons trouvés.



1 2 3 4 5 6 7 8 9 10

Ta réponse



1 Le CIP La Villa

Observe la fenêtre à ras du sol. Quelle forme correspond à la maison qui y est gravée ?

Tu vas découvrir la première étape de l'inspecteur Cigo.



2 La maison rose

Une année est gravée au-dessus de la porte d'entrée. Quel nuage de chiffres lui correspond ?



3 Le schoofhus, rue de l'Étang, n° 5

Combien de doigts soutiennent l'année d'au-dessus ?



4 Les vergers

Quelle photo correspond aux vergers ?



5 Les haies

Quelle photo correspond au panorama ?



6 Les vestiges de la villa

Quel pot de peinture est presque de la même couleur que la pierre, dont la fonction présente dans les vestiges ?



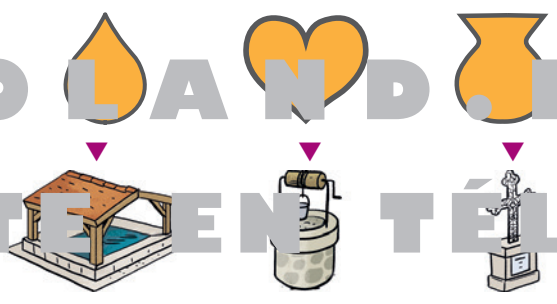
7 Le panorama sur le village

Assieds-toi sur le banc. Quelle photo correspond au panorama ?



8 Rue de l'Étang, n° 27

Quelle forme est gravée au-dessus de la porte ?



9 Rue de l'Étang, n° 6

Une année est gravée sur le linteau de porte de cette maison. Quel chiffre est présent ?





ÉNIGME

S'il existe différentes manières de procéder lors de fouilles archéologiques, cet homme avait apparemment choisi sa méthode : chercher les angles du bâtiment en creusant et dégager ensuite l'essentiel des murs.

On imagine bien cet enfant du pays, né à Wissembourg en 1805, faire de même afin de découvrir les vestiges de la villa du Gürtelbach. Si le site est tombé peu à peu dans l'oubli, n'étant redécouvert qu'en 1993, cet homme est pourtant le premier à l'avoir mis au jour au XIX^e siècle. En Alsace Bossue, on le considère comme un pionnier de l'archéologie.

L'inspecteur Cigo a bien envie de découvrir avec toi l'identité de ce pasteur qui a fait connaître l'existence de ces vestiges à Dehlingen. Alors, à toi de jouer !



© Y. Meyer

Tu disposes du plan ci-dessous.

À l'emplacement des pastilles numérotées, lis les indications qui te permettront de résoudre l'énigme principale.

À la fin de ta balade, rends-toi à l'Office de Tourisme ou sur le site randoland.fr pour vérifier ta réponse.





CHARGEMENT SUR LE SITE

Pour toutes les activités de cette fiche, reporte dans la grille de bas de page les réponses trouvées en face des numéros correspondants.

1 Le CIP La Villa

Quelle est la lettre grise en le X et le O sur la liste ci-dessous de la page Rimplace ta réponse par la lettre de l'alphabet qui lui correspond.

x → 1 - 2 - 3 et

Note la lettre trouvée dans la grille.

2 Les maisons

Au-dessus d'une des portes, quatre lettres apparaissent dans la pierre. Dans la liste suivante, choisis le mot dans lequel tu retrouves le plus grand nombre de ces lettres.

AMOUR - CLOWN - WAGON

Note ta réponse dans la grille.

3 Le schopnus, rue de l'Étang, n° 5

Observe la maison et complète la phrase suivante avec les lettres ci-dessous :

L I N O O U R S S I T

À l'avant de la maison, le _____ descend plus bas à un endroit, formant un petit abri appelé le schopnus. On compte _____ pierres sur le mur qui recouvre cet abri est le _____.

Note la lettre que tu as en trop dans la grille.

4 Les vergers

Étudie la façon dont les arbres sont plantés dans les vergers. Des amis en discutent, qui dit vrai ?

FRANÇOIS : C'est drôle, vu du ciel, ça forme une spirale.

GEORGES : Pas du tout ! Ils sont plantés en ligne. Repète son prénom dans la grille.

5 Les haies

Sur le territoire communal, les haies ont une forme particulière. Quelle photo correspond au panorama que tu peux observer ?



ALAIN SAH

Inscris le prénom du bon photographe dans la grille.

LE SAIS-TU ?

Servant à délimiter les parcelles, les haies sont très appréciées des insectes et des animaux. Ils y trouvent de quoi manger mais aussi de quoi s'abriter du vent l'hiver ou du soleil l'été.

6 Les vestiges de la villa

Quelle pierre de construction trouve-t-on dans les vestiges ?

Ne tés pas, les premières lettres de ta réponse sont la g e.

UN PEU D'AIDE

Le schiste est soit d'un rouge ou noir. Le calcaire est toujours gris ou blanc. Le basalte est exclusivement de couleur sombre.

7 Le panorama sur le village

Positionne-toi sur le panneau et observe le village à l'air. Quelle description correspond à ce que tu vois ?

JADE : On voit des champs et le village.

MICHEL : Ça voit une route sinueuse qui mène à un château.

Note le prénom de celui qui dit vrai dans la grille.

8 Que se l'Étang, n° 7

Dans quelle expression peux-tu retrouver la forme visible sur la partie arrondie du porche ?

NILCO : Dormir la tête ...

ELIE : Apprendre par ...

Reporte dans la grille le prénom de l'enfant qui a la bonne proposition.

9 Rue de l'Étang, n° 6

Repère l'année inscrite sur le linteau de la porte. Quel est le chiffre de centaines ?

Reporte ta réponse, en lettres, dans la grille.

Grille réponse

Circuit n° 6708801M

1	→								
2	→								
3	→								
4	→								
5	→								
6	→								
7	→								
8	→								
9	→								

Remets en ordre les caractères des cases colorées pour retrouver le prénom de l'enfant du panneau n° 6.

La réponse :



Dehlingen

ÉNIGME

Rien ne pouvait faire plus plaisir à cet enfant. Lui qui rêve de devenir archéologue vient de découvrir la merveilleuse surprise réservée par ses parents. Il va vivre l'expérience des fouilles en devenant archéologue en herbe grâce aux offres proposées par le Centre d'Interprétation du Patrimoine de Dehlingen.

L'inspecteur Cigo aurait aimé, lorsqu'il était encore un petit cigogneau, pouvoir participer à ce genre d'activités... Mais qu'il se rassure : lui aussi fouille à sa manière à la recherche d'indices pour résoudre les enquêtes.

À défaut de procéder à des fouilles archéologiques comme ce petit chanceux, découvre son identité en ayant à tes côtés le meilleur des inspecteurs.



© Yvon Meyer

LISTE D'ENFANTS

- ▶ **Bénédicte KAHALTE**, née le 8 août 2004 à Lohr
- ▶ **Simon PLISTE**, né le 15 avril 2006 à Dabo
- ▶ **Adrien LERAS**, né le 13 juillet 2008 à Achen
- ▶ **Victor JACQ**, né le 30 janvier 2005 à Montbronn
- ▶ **Jeanne ROBIN**, née le 9 septembre 2007 à Bouxwiller
- ▶ **Camille WENDLING**, née le 16 mai 2010 à Holving
- ▶ **Hugo FAUSTÈRE**, né le 28 décembre 2012 à Sarralbe
- ▶ **Garcin MASURE**, né le 19 juin 2009 à Epping
- ▶ **Fanny SUTTER**, née le 26 mars 2011 à Petersbach
- ▶ **Zélie ALONSO**, née le 22 octobre 2013 à Keskastel

Tu disposes du plan ci-dessous. À l'emplacement des pastilles numérotées, lis les indications qui te permettront de résoudre l'énigme principale.

À la fin de ta balade, rends-toi à l'Office de Tourisme ou sur le site randoland.fr pour vérifier ta réponse.





Lors du passage devant chacun des indices lis attentivement les indications fournies. Elles te permettent de résoudre l'énigme posée au verso de cette page.

1 Le CIP La Villa

On a gravé dans la pierre de la villa d'un quelcun une expression. Peux-tu la retrouver ?

ZOÉ : Trouver ... à son pied.
JUAN : Chercher une ... dans une botte de foin.
Le prénom du jeune homme de la liste la nomme à l'allemande celui qui a raison, mais ce n'est pas l'apprenti archéologue recherché.

2 La naissance

Quatre lettres sont inscrites au-dessus de la porte. Remplace les deux voyelles par les lettres qui suivent dans l'alphabet.

Les deux lettres découvertes sont présentes dans la ville de naissance d'un enfant de la liste. Ce n'est pas celui qui a tué le roi.

3 Le schopfhus, rue de l'Étang, n° 5

Observe bien la maison et complète la phrase.

E I I O O P R S S T T T T

À l'avant de la maison, le ... descend plus bas que le ... et forme un ... appelé le schopf. On compte ... puits.
 Avec les lettres restantes, écris un chiffre.

Raye de la liste l'enfant qui a ce chiffre d'années à la naissance.

4 Les vergers

On a mis dans des pots de terre des lettres. Les arbres sont plantés dans les vergers. Décrypte ce qu'ils disent.

JUNE : Vu du ciel, sel abriter, forem, un celrce.
JUL : s ... tuot ! Il ... mot ... né ... en ...

L'enfant dont le mois de naissance correspond au prénom en anglais de celui qui dit vrai n'est pas non plus le ... Sur ... le ...

5 Les haies

Sur le chemin, les haies sont nombreuses. Parmi les deux photos, laquelle se réfère à la haie que tu vois ?



(> 10) ... < 3 - 8

Résous l'opération notée sous la bonne photo.

Le jour de naissance d'un des enfants est un multiple du résultat que tu as découvert. Ce n'est pas celui qui a tué le roi.

6 Les vestiges de la villa

Quelle pierre de construction pouvons-nous voir dans les vestiges ?

UN PEU D'AIDE

Le calcaire est de couleur plutôt de couleur rouge ou grise.
 Le calcaire est de couleur assez claire, voire blanche.
 Le basalte est exclusivement de couleur sombre.
 Le nom de famille d'un enfant rime avec le mot découvert. Ce n'est pas celui qui a tué le roi.

7 Le panorama sur le village

Essaie de te souvenir et regarde le village à l'ouest.



1990 + 7 2020 - 16

Résous l'opération sous la photo qui ressemble à ce que tu vois.

L'enfant né l'année correspondant à ton résultat n'est pas celui qui a tué le roi.

8 Rue de l'Étang, n° 27

Quelle forme reconstruis-tu sur la photo à partir du chiffre sachant qu'il a une consonne au + 7 et une voyelle - 2, calcule la valeur du nom donné à cette forme.

Ex. : A = 1 ; D = 4 ; - 2 - 7 = 19

Le résultat obtenu correspond au jour de naissance d'un enfant. Tu peux l'éliminer de la liste.

9 Rue de l'Étang, n° 6

Quelle est l'année de construction de cette maison ?

Remplace chaque chiffre par la lettre qui lui correspond dans l'alphabet.

Ex. : 1 → A ; 2 → B ; 3 → C ; etc.

Remplace ces lettres par les lettres qui se trouvent dans le prénom du jeune archéologue.

Tu devrais avoir retrouvé le **Circuit n° 6708801G** dans le prénom de l'archéologue en allemand.

Ta réponse: