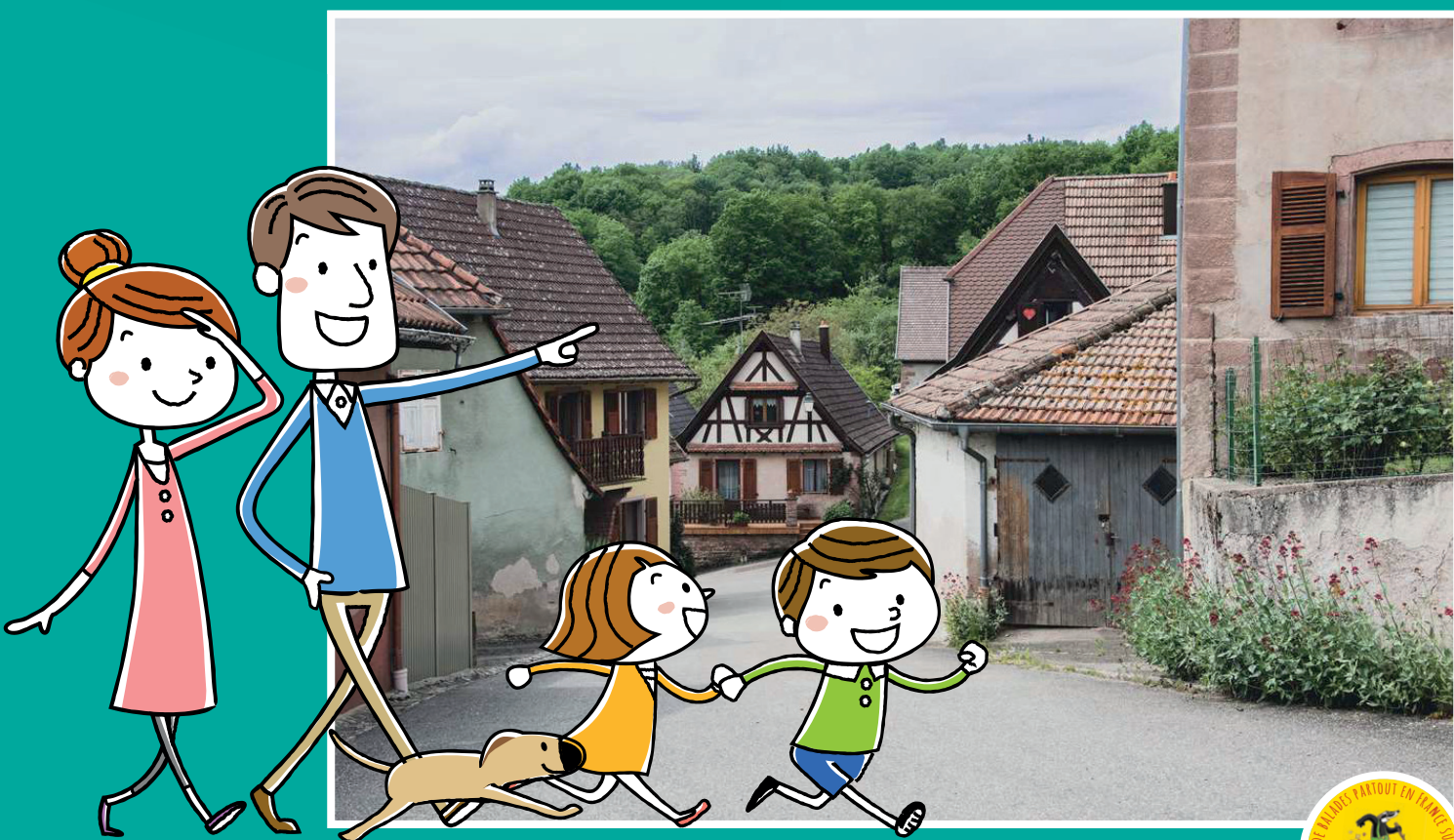


BALADES LUDIQUES

POUR PETITS ET GRANDS

Triembach-au-Val



**Visiter,
se balader,
s'amuser!**



Office de Tourisme
de la Vallée de Villé

14, place du Marché
67220 VILLÉ
03 88 57 11 69

info@valleedeville.fr
www.tourisme-valdeville.fr

Facile



1 km

1h00

Triembach-au-Val

Départ: Parking de la rue Saint-Gilles

GPS: 48.337673N / 7.325319E

Carnet de route

Soyez vigilants avec vos enfants notamment sur les zones non piétonnes. Le parcours s'effectue sous votre entière responsabilité. La société Randoland et l'Office de Tourisme déclinent toute responsabilité en cas d'accident.

Quitter le parking pour rejoindre la route devant la caserne de pompiers et observer sur la gauche la haute borne de pierre ornée de blasons ①.

Partir à droite en suivant la rue dans le sens de la montée. En chemin, observer au n° 3 la belle maison alsacienne bleue, sur la gauche ②.

Continuer de monter puis au croisement, tourner à gauche dans la rue des Romains. Avancer jusqu'au bout de la rue et marquer une pause à l'intersection ③.

Descendre sur la gauche pour rejoindre

la rue des Prés. Observer, après le coude de la rue, le n° 26 ④.

Poursuivre jusqu'au bout de la rue des Prés, puis au croisement, monter légèrement sur la gauche pour faire une halte devant la belle maison au cadran solaire ⑤.

Revenir sur ses pas et suivre la rue dans le sens de la descente jusqu'à la pharmacie qui marque l'angle. S'engager entre la pharmacie et l'école pour aller observer le n° 37 plus haut dans la rue ⑥.

Retourner sur la place devant la

pharmacie pour rejoindre l'église ⑦. Traverser prudemment et faire une dernière pause devant la mairie ⑧. Pour revenir au parking de départ, tourner à droite après la mairie puis tout de suite à droite dans la rue Saint-Gilles.





L'inspectrice Cigo est une sacrée jardinière !
Que va-t-elle choisir dans son potager pour son repas ?

Utilise le dessin ci-contre et les informations fournies sur la page suivante pour découvrir de quel fruit ou légume du jardin va se régaler l'inspectrice.

En fin de parcours, note son numéro dans la case prévue pour la réponse.

Tu pourras vérifier si tu as trouvé la bonne réponse en te rendant à l'Office de Tourisme ou sur le site randoland.fr



1 chou blanc ; 2 aubergine ; 3 tomate ; 4 salade batavia ;
5 carotte ; 6 fraise ; 7 poivron ; 8 chou-fleur ; 9 oignon

TA RÉPONSE



CETTE PAGE EST PROTÉGÉE. CETTE PAGE EST PROTÉGÉE.

1 **La borne**
Observe l'année gravée sur la borne. Parmi les chiffres d'aujourd'hui, lequel y es-tu ?

Tu vas découvrir, à chaque étape, quel fruit ou légumes tu trouveras. À la fin, tu recevras que celui que tu cherches !

5 **Le portail**
Une grappe de raisin est sculptée sur le pilier de droite du portail. Quel animal se trouve à côté ?



CETTE PAGE EST PROTÉGÉE. CETTE PAGE EST PROTÉGÉE.

LE FICHIER NON PROTÉGÉ, RENDEZ-VOUS SUR WWW.RANDOLAND.FR



CETTE PAGE EST PROTÉGÉE. CETTE PAGE EST PROTÉGÉE.

2 **Rue Saint-Gilles, n° 3**

Quelle forme ont les cornues de la rambarde du balcon ?

6 **Rue de l'Église, n° 37**

Observe le linteau de la porte d'entrée. Parmi les lettres si dessous, laquelle es-ce ?



CETTE PAGE EST PROTÉGÉE. CETTE PAGE EST PROTÉGÉE.

NON PROTÉGÉ, RENDEZ-VOUS SUR WWW.RANDOLAND.FR

CETTE PAGE EST PROTÉGÉE. CETTE PAGE EST PROTÉGÉE.



RENDEZ-VOUS SUR WWW.RANDOLAND.FR

3 **Au bout de la rue des Romains**

Sur le pilier de gauche, une date est gravée sur son pilier. Quel nuage de chiffres lui correspond ?

7 **L'église**

De quelle forme est l'horloge de l'église ?



RENDEZ-VOUS SUR WWW.RANDOLAND.FR

CETTE PAGE EST PROTÉGÉE. CETTE PAGE EST PROTÉGÉE.

RENDEZ-VOUS SUR WWW.RANDOLAND.FR



CETTE PAGE EST PROTÉGÉE. CETTE PAGE EST PROTÉGÉE.

4 **Rue des Prés, n° 26**

Lequel de ces blasons a bien été pris en photo ici ?

8 **La mairie**

La porte d'entrée de la mairie est sur le rez-de-chaussée. Quel type de porte répond à ta description ?



RENDEZ-VOUS SUR WWW.RANDOLAND.FR POUR ACHETER LE FICHIER NON PROTÉGÉ, RENDEZ-VOUS SUR WWW.RANDOLAND.FR

CETTE PAGE EST PROTÉGÉE. CETTE PAGE EST PROTÉGÉE.

RENDEZ-VOUS SUR WWW.RANDOLAND.FR POUR ACHETER LE FICHIER NON PROTÉGÉ, RENDEZ-VOUS SUR WWW.RANDOLAND.FR



CETTE PAGE EST PROTÉGÉE. CETTE PAGE EST PROTÉGÉE.



ÉNIGME

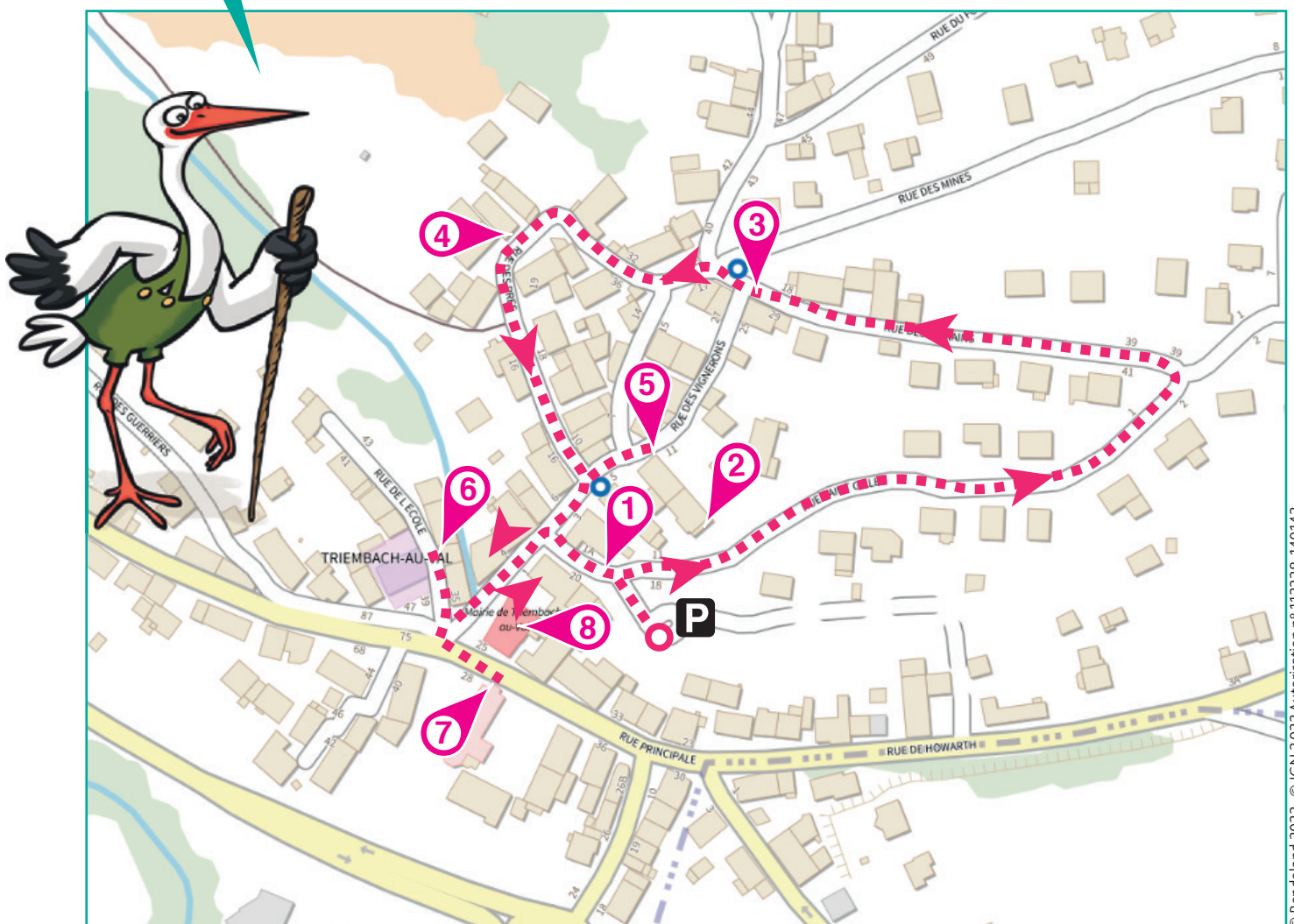
Cela te paraîtra peut-être difficile à croire, mais il fut un temps pas si lointain où de la vigne couvrait les côteaux de Triembach-au-Val. Des vigneronns étaient même installés ici et l'une des rues centrales du village porte encore les traces de ce passé viticole dans son nom : la rue des Vignerons. Or à cette époque, on ne maîtrisait pas forcément très bien la conservation du vin et l'on accusait facilement les mauvais esprits de l'avoir fait tourner lorsqu'il n'était plus bon. Alors pour garder ces vilains farceurs hors des caves, certains vigneronns faisaient graver un symbole bien particulier à l'entrée de leur cave : des balais de sorcières, supposés effrayer les mauvais esprits et les tenir à bonne distance du vin !

L'inspectrice Cigo sait que ce symbole est fort répandu en Alsace, souvent à l'entrée des caves. Les Alsaciens ont d'ailleurs un nom pour ces balais de sorcière... Pourrais-tu aider l'inspectrice à le retrouver ?



À chaque point indice, lis bien les indications de la page suivante et reporte tes réponses sur la grille de bas de page. Tu disposes du plan ci-dessous. À l'emplacement des pastilles numérotées, lis les indications qui te permettront de résoudre l'énigme principale.

À la fin de ta balade, rends-toi à l'Office de Tourisme ou sur le site randoland.fr pour vérifier ta réponse.





5. CETTE PAGE EST PROTÉGÉE. 5. L'ensemble du cadran solaire

5. L'ensemble du cadran solaire

1. La borne

1. La borne

2. FUSILLIER, n° 3

2. FUSILLIER, n° 3

3. Rue de l'École, n° 27

3. Rue de l'École, n° 27

4. Rue des Prés, n° 26

4. Rue des Prés, n° 26

6. La borne

6. La borne

7. L'église

7. L'église

8. La borne

8. La borne

9. La borne

9. La borne

10. La borne

10. La borne

11. La borne

11. La borne

12. La borne

12. La borne

13. La borne

13. La borne

14. La borne

14. La borne

15. La borne

15. La borne

Observe attentivement le cadran solaire. À l'endroit où le bâton (ou gnomon) est fixé, il y a trois lettres. Choisis dans la liste ci-dessous le mot qui correspond à ces lettres. FUCHSIA - POMMIER - VITRAUX

Repère l'année au-dessus de la porte! Dans quelle expression ci-dessous peux-tu noter le dernier chiffre? UN - DEUX - TROIS - QUATRE - CINQ - SIX - SEPT - HUIT

ROXANE: Les DEUX font la paire.

Note le prénom de celui qui a raison dans la grille.

Près du monument aux morts, as-tu remarqué la cloche au sol? Cherche dessus l'inscription indiquant la fille ou celle qui a la tige: FONDERIES DE F. & A. CAUSARD À

Compte les arcades au niveau du rez-de-chaussée de la maison, puis la suite...

Écris le nombre découvert en lettres dans la grille.

Grille réponse with a grid and a stork illustration. The grid has 7 rows and 10 columns. Some cells are colored: Row 1: Col 1 (purple), Col 2 (yellow), Col 3 (green), Col 4 (blue), Col 5 (orange), Col 6 (red), Col 7 (purple). Row 2: Col 1 (purple), Col 2 (yellow), Col 3 (green), Col 4 (blue), Col 5 (orange), Col 6 (red), Col 7 (purple). Row 3: Col 1 (purple), Col 2 (yellow), Col 3 (green), Col 4 (blue), Col 5 (orange), Col 6 (red), Col 7 (purple). Row 4: Col 1 (purple), Col 2 (yellow), Col 3 (green), Col 4 (blue), Col 5 (orange), Col 6 (red), Col 7 (purple). Row 5: Col 1 (purple), Col 2 (yellow), Col 3 (green), Col 4 (blue), Col 5 (orange), Col 6 (red), Col 7 (purple). Row 6: Col 1 (purple), Col 2 (yellow), Col 3 (green), Col 4 (blue), Col 5 (orange), Col 6 (red), Col 7 (purple). Row 7: Col 1 (purple), Col 2 (yellow), Col 3 (green), Col 4 (blue), Col 5 (orange), Col 6 (red), Col 7 (purple).

Ta réponse: Remets en ordre les caractères des cases colorées pour retrouver le nom de l'objet.

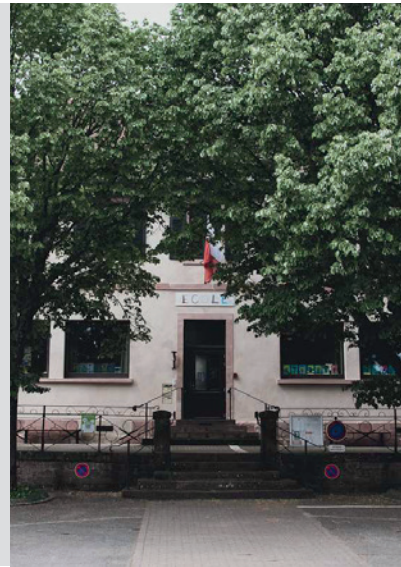




ÉNIGME

Au Moyen-Âge, la France n'a pas les frontières géographiques qu'on lui connaît aujourd'hui. Elle est alors formée de duchés, de comtés et de royaumes qui très souvent s'affrontent dans de violentes guerres. Ce fut le cas entre les Bourguignons et les Armagnacs, qui s'écharpèrent durant une trentaine d'années dans ce qui fut l'une des plus terribles guerres civiles du Moyen-Âge. Lorsque la guerre s'achève, les mercenaires Armagnacs désœuvrés prennent leurs quartiers d'hiver dans la Vallée de Villé. Ils pillent alors régulièrement les villages du val, dont Triembach-au-Val. Mais au printemps suivant, alors qu'ils regagnent la France en passant par l'un des cols au-dessus de la vallée, ils sont attaqués par les paysans qu'ils ont volés tout l'hiver et dépouillés d'une grande partie de leur butin.

L'inspectrice Cigo sait que c'est un roi de France, alors dauphin, qui menait ses troupes de mercenaires violents et voleurs. Mais elle ne se souvient pas duquel il s'agit. Pourrais-tu l'aider à retrouver l'identité de ce chef de guerre ?

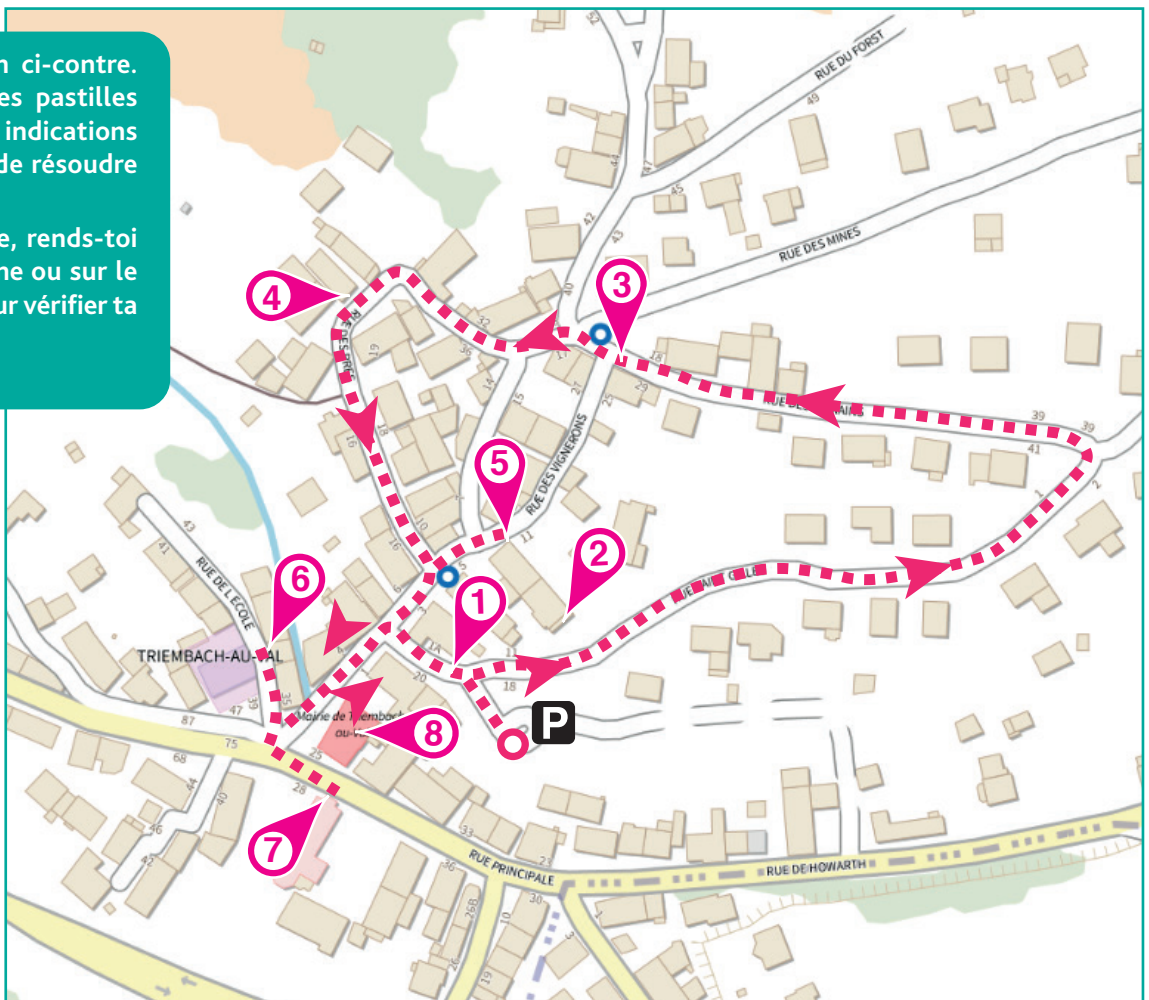


LISTE DES ROIS DE FRANCE

- ▶ Jean II « le Bon », 14 ans de règne de 1350 à 1364
- ▶ Louis X « le Hutin », 2 ans de règne de 1314 à 1316
- ▶ Robert II « le Pieux », 35 ans de règne de 996 à 1031
- ▶ Louis XI « le Prudent », 22 ans de règne de 1461 à 1483
- ▶ Charles V « le Sage », 16 ans de règne de 1364 à 1380
- ▶ Charles VIII « l'Affable », 15 ans de règne de 1483 à 1498
- ▶ Louis VIII « le Lion », 3 ans de règne de 1223 à 1226
- ▶ Charles VI « le Fol », 42 ans de règne de 1380 à 1422
- ▶ Philippe VI, 22 ans de règne de 1328 à 1350

Tu disposes du plan ci-contre. À l'emplacement des pastilles numérotées, lis les indications qui te permettront de résoudre l'énigme principale.

À la fin de ta balade, rends-toi à l'Office de Tourisme ou sur le site randoland.fr pour vérifier ta réponse.





POUR ACHETER LE FICHER NON PROTÉGÉ

CETTE PAGE EST PROTÉGÉE. **CETTE PAGE EST PROTÉGÉE.**
Le tableau ci-dessous réunit les indices les plus attentivement les indications fournies. Elles te permettront de résoudre l'énigme posée au verso de cette page.

1 Le bon
Combien de blasons comptes-tu sur cette ligne ? Double le nombre. Rappelle-toi (si tu l'ai) par la lettre qui a cette position dans l'alphabet.

2 Rue de la Justice, n° 3
Le nom du bâtiment qui se trouve devant cette maison n'est pas celui recherché. Supprime-le de la liste!

3 Rue Saint-Gilles, n° 3
Observe bien la rambarde du balcon se trouvant au 2^e étage. Quelle forme de coussinage de ses sous reconnais-tu ?



4 Rue des Prés, n° 26
Observe bien le blason juste au-dessus de la grande porte. Complète les mots manquants dans la description à l'aide des lettres suivantes :

5 Au bout de la rue des Romains
Dirige-toi vers l'annuaire. Calcule combien de jours s'est écoulé entre les années gravées sur le bassin et le pilier ? Fais ton calcul ci-dessous.

6 La mairie
Le roi qui a régné autant d'années que le chiffre des dizaines de ces résultats se trouve dans la liste.

7 Rue de la Justice, n° 3
En plus des trois... on peut apercevoir sous les deux... croisées un... La lettre restante n'a pas sa place dans le prénom du roi recherché.

5 Rue de la Justice, n° 3
Après avoir bien observé chaque détail du cadran, indique dans son sens le mouvement d'un astre que le Soleil dessiné dessus mais lequel ? Choisis l'expression dans laquelle tu peux le noter.

6 Rue de l'École, n° 37
Repere les lettres inscrites sur le linteau de porte de cette maison. Quelle est la position dans l'alphabet de la dernière lettre inscrite ici ? Réponse par 2.

7 Rue de la Justice, n° 3
Observe bien la rambarde du balcon se trouvant au 2^e étage. Quelle forme de coussinage de ses sous reconnais-tu ?

8 La mairie
Après du monument aux morts, une cloche est posée au son. Une année en chiffres romains est notée dessus. Sachant que M = 1000 ; D = 500 ; C = 100 ; L = 50 ; X = 10 ; V = 5 ; I = 1, quelle est cette année ?

9 La mairie
Le roi qui a régné autant d'années que le chiffre des dizaines de ces résultats se trouve dans la liste.

10 La mairie
Après du monument aux morts, une cloche est posée au son. Une année en chiffres romains est notée dessus. Sachant que M = 1000 ; D = 500 ; C = 100 ; L = 50 ; X = 10 ; V = 5 ; I = 1, quelle est cette année ?

11 La mairie
Le roi qui a régné autant d'années que le chiffre des dizaines de ces résultats se trouve dans la liste.

12 La mairie
Après du monument aux morts, une cloche est posée au son. Une année en chiffres romains est notée dessus. Sachant que M = 1000 ; D = 500 ; C = 100 ; L = 50 ; X = 10 ; V = 5 ; I = 1, quelle est cette année ?

13 La mairie
Le roi qui a régné autant d'années que le chiffre des dizaines de ces résultats se trouve dans la liste.