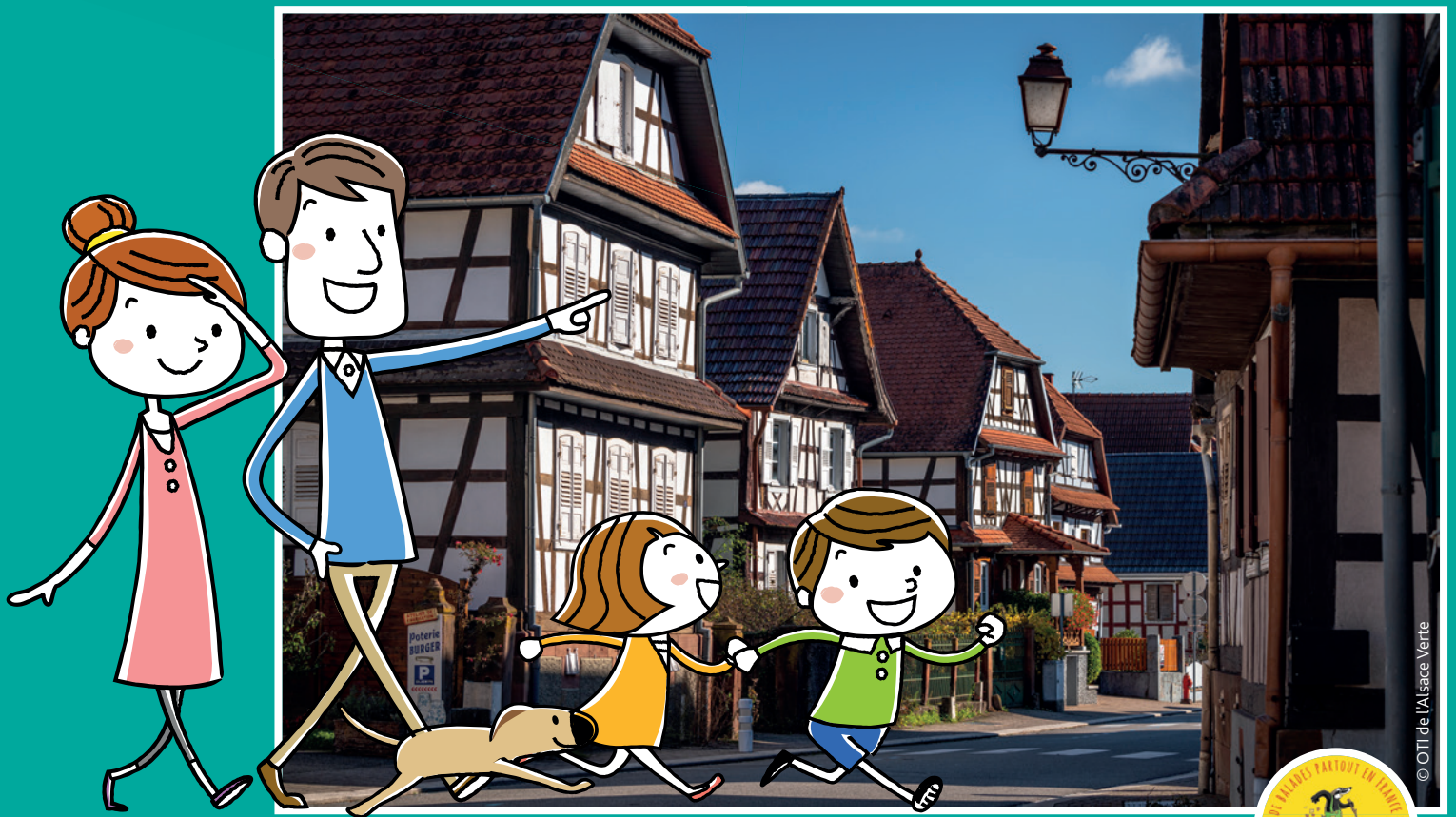


BALADES LUDIQUES

POUR PETITS ET GRANDS

Betschdorf - Kuhlendorf



Visiter,
se balader,
s'amuser!

 l'Alsace
verte



Office de Tourisme
de l'Alsace Verte

Bureau d'information de Hunsbach
3, route de Hoffen
67250 Hunsbach
03 88 80 41 46
tourisme@alsace-verte.com
www.alsace-verte.com

Difficile**9 km****4 h**

Si liaison entre les deux villages à pied (3 h environ à vélo)

Moyen**4,9 km****2h 30**

Si liaison en voiture

Betschdorf - Kuhlendorf

Départ: Musée de la Poterie (Betschdorf)**GPS: 48.899806N / 7.913877E**

Carnet de route

Soyez vigilants avec vos enfants notamment sur les zones non piétonnes. Le parcours s'effectue sous votre entière responsabilité. La société Randoland et l'Office de Tourisme déclinent toute responsabilité en cas d'accident.

La balade peut s'effectuer en deux temps. Les 6 premiers indices sont à rechercher à Betschdorf, les 2 derniers à Kuhlendorf. Compter alors 2h15 à Betschdorf (4,7 km) et 10' à Kuhlendorf (0,2 km).

On peut relier les deux villages en voiture. Compter alors 2' de trajet.

Pour les plus sportifs, il est possible de relier les deux villages à pied ou à vélo par la rue de la Wacht Kuhlendorf, en bleu sur la carte. Pour l'aller-retour entre les deux villages, compter 1h30 de marche et 30' à 45' de vélo (4 km environ et 90 m de dénivelé).

BETSCHDORF - Débuter la balade devant le musée de la Poterie ①.

Suivre la rue dans le sens de la descente jusqu'au carrefour. Partir à gauche en direction du clocher et tourner à droite avant la bibliothèque municipale pour se rendre sur le parvis de l'église Sainte-Marie ②.

Revenir sur la rue qui longe la bibliothèque municipale puis tourner à droite en suivant la direction de Soufflenheim (panneaux routiers).

Continuer tout droit sur la rue principale pendant plusieurs centaines de mètres et marquer une pause à l'entrée du parc, sur la gauche. Observer les sculptures d'animaux en bois à l'entrée ③.

Revenir sur la grande route, traverser prudemment puis partir en face en suivant la direction du parc à cigognes. Avancer jusqu'à l'école élémentaire sur la droite ④.

Continuer tout droit et emprunter la piste cyclable qui longe le stade, après la piscine. Au « STOP », tourner à droite en suivant la direction du centre de Betschdorf (panneaux vélo) puis emprunter la rue de la Poterie sur la gauche. Au bout de cette rue, remonter la venelle sur la droite et une fois sur l'axe principal, partir à gauche jusqu'à la poterie Fortuné Schmitter ⑤.

Revenir sur ses pas et continuer tout droit. Passer devant la mairie, traverser prudemment la rue pour marquer une pause devant la Manufacture « La Cigogne » ⑥.

Retourner au musée de la Poterie en

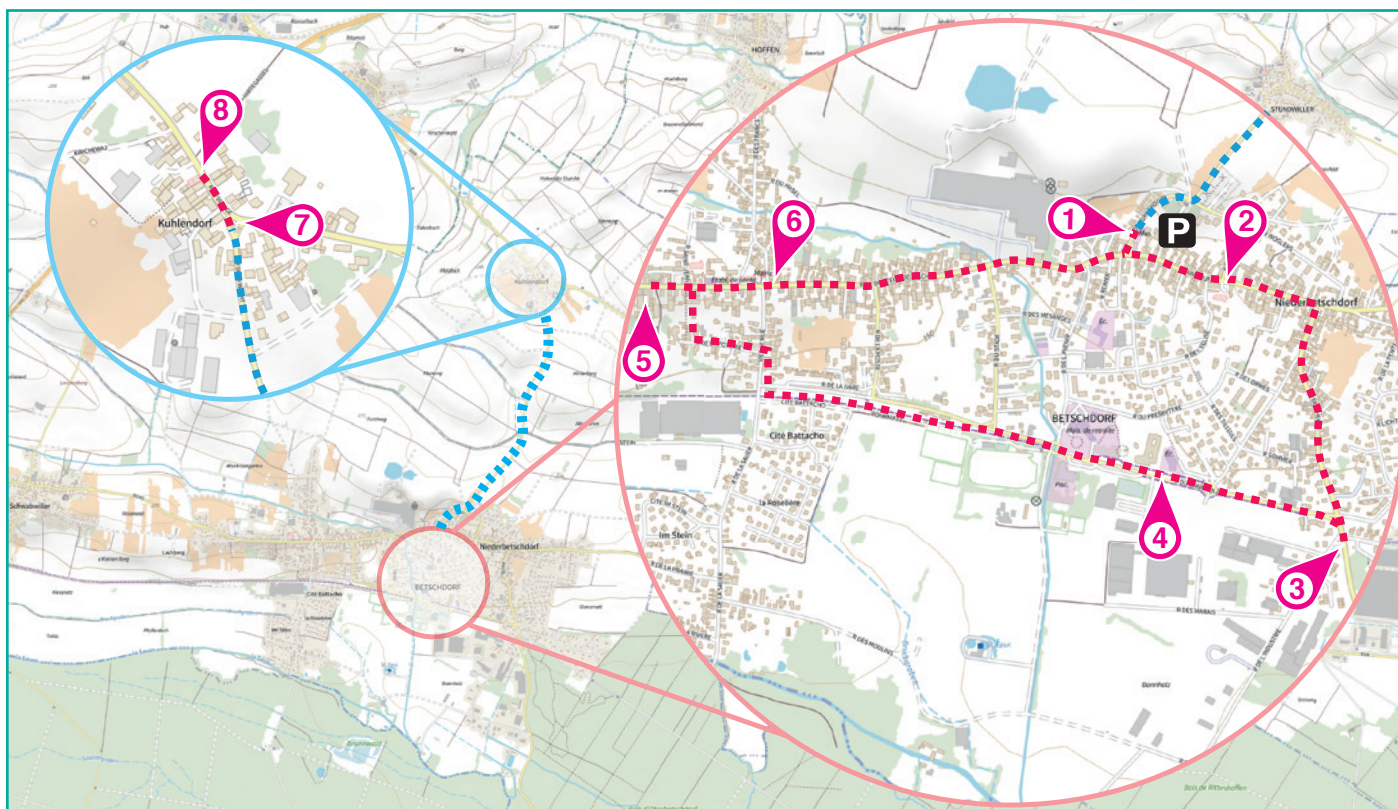
continuant tout droit. Partir à gauche en direction de Kuhlendorf.

Se rendre à Kuhlendorf, soit à pied ou à vélo en suivant l'itinéraire bleu, soit en voiture.

KUHLENDORF - Observer le corps de garde, petite maisonnette dans la patte d'oie ⑦.

Face à l'entrée du corps de garde, partir vers la droite en suivant la rue du Village pour se rendre devant l'église protestante ⑧.

Pour revenir au point de départ, repasser devant le corps de garde et partir à droite en suivant la direction de Betschdorf.



Betschdorf - Kuhlendorf

Quand on y regarde de près, les insectes sont fascinants et très utiles. Ils servent par exemple de nourriture à certains animaux (les oiseaux, les hérissons, etc.), ils permettent à certaines plantes de pousser en transportant leurs graines, ils décomposent aussi les déchets organiques. Bref, ils sont indispensables à la vie sur terre !

Utilise le dessin ci-contre et les informations fournies sur la page suivante pour découvrir quel insecte a fasciné l'inspectrice Cigo au cours d'une de ses nombreuses balades.

En fin de parcours, note son numéro dans la case prévue pour la réponse.

Tu pourras vérifier ta réponse à l'Office de Tourisme ou sur le site www.randoland.fr.



1 araignée ; 2 moustique ; 3 papillon ; 4 abeille ; 5 libellule ; 6 sauterelle ;
7 coccinelle ; 8 chenille ; 9 escargot.

TA RÉPONSE

CETTE PAGE EST PROTÉGÉE. CETTE PAGE EST PROTÉGÉE.



POUR ACHETER LE FICHIER NON PROTÉGÉ, RENDEZ-VOUS SUR WWW.RANDOLAND.FR

1 L'église de la Polerne

Quel objet est représenté dans la partie basse du vitrail qui ornait l'église ?
Tu vas découvrir le premier insecte à éliminer.



5 Le potier Fortuné Schmitt

De quelle couleur sont les motifs peints sur les poteries de cet artisan ?



CETTE PAGE EST PROTÉGÉE. CETTE PAGE EST PROTÉGÉE.

POUR ACHETER LE FICHIER NON PROTÉGÉ, RENDEZ-VOUS SUR WWW.RANDOLAND.FR

CETTE PAGE EST PROTÉGÉE. CETTE PAGE EST PROTÉGÉE.



LE FICHIER NON PROTÉGÉ, RENDEZ-VOUS SUR WWW.RANDOLAND.FR

2 L'église Sainte-Marie

Cherche la fresque près de l'église. Quels fruits sont représentés sous le vitrail de la Vierge Marie ?



6 La manufacture « La Cigogne »

Observe la manufacture, du côté de la rue du Dr Deutsch. Quel motif de colombage reconnais-tu sur les petites fenêtres les plus hautes ?



CETTE PAGE EST PROTÉGÉE. CETTE PAGE EST PROTÉGÉE.

POUR ACHETER LE FICHIER NON PROTÉGÉ, RENDEZ-VOUS SUR WWW.RANDOLAND.FR

CETTE PAGE EST PROTÉGÉE. CETTE PAGE EST PROTÉGÉE.

POUR ACHETER LE FICHIER NON PROTÉGÉ, RENDEZ-VOUS SUR WWW.RANDOLAND.FR



CETTE PAGE EST PROTÉGÉE. CETTE PAGE EST PROTÉGÉE.

3 Le parc

Quel animal ornait la fontaine qui t'accueille à l'entrée du parc ?



7 Les colonnes de l'église

Combien de piliers comptes-tu sous l'avant-toit du chœur de l'église ?



CETTE PAGE EST PROTÉGÉE. CETTE PAGE EST PROTÉGÉE.

POUR ACHETER LE FICHIER NON PROTÉGÉ, RENDEZ-VOUS SUR WWW.RANDOLAND.FR

CETTE PAGE EST PROTÉGÉE. CETTE PAGE EST PROTÉGÉE.

POUR ACHETER LE FICHIER NON PROTÉGÉ, RENDEZ-VOUS SUR WWW.RANDOLAND.FR



CETTE PAGE EST PROTÉGÉE. CETTE PAGE EST PROTÉGÉE.

4 L'école

Combien de crayons de couleur comptes-tu dans CHAQUE pot à crayons devant l'école ?



8 L'église protestante

Quelle forme reconnais-tu sur l'aiguille unique de l'horloge ?



CETTE PAGE EST PROTÉGÉE. CETTE PAGE EST PROTÉGÉE.

POUR ACHETER LE FICHIER NON PROTÉGÉ, RENDEZ-VOUS SUR WWW.RANDOLAND.FR

CETTE PAGE EST PROTÉGÉE. CETTE PAGE EST PROTÉGÉE.

POUR ACHETER LE FICHIER NON PROTÉGÉ, RENDEZ-VOUS SUR WWW.RANDOLAND.FR



POUR ACHETER LE FICHIER NON PROTÉGÉ, RENDEZ-VOUS SUR WWW.RANDOLAND.FR

CETTE PAGE EST PROTÉGÉE. CETTE PAGE EST PROTÉGÉE.



Betschdorf - Kuhlendorf

ÉNIGME

La poterie est un artisanat maîtrisé par les hommes depuis des milliers d'années et des contenants de terre datant de plus de 10 000 ans ont été découverts lors de fouilles archéologiques en plusieurs endroits.

Une multitude de terres et de techniques sont utilisées pour créer outils, contenants, décors, etc. À Betschdorf, on travaille la terre à des températures très élevées (autour de 1 000 °C) pour obtenir des produits denses et imperméables, tels que la porcelaine ou le grès.

D'abord utilisée en Chine, cette cuisson à haute température arrive en Europe au XVI^e siècle par l'intermédiaire de potiers allemands. Ces artisans s'emparent de cette technique et la perfectionnent en ajoutant l'étape du salage, qui consiste à jeter du gros sel dans le feu en fin de cuisson. Au contact de l'argile, une réaction se produit, qui forme un vernis transparent et étanche sur les pièces de poterie.

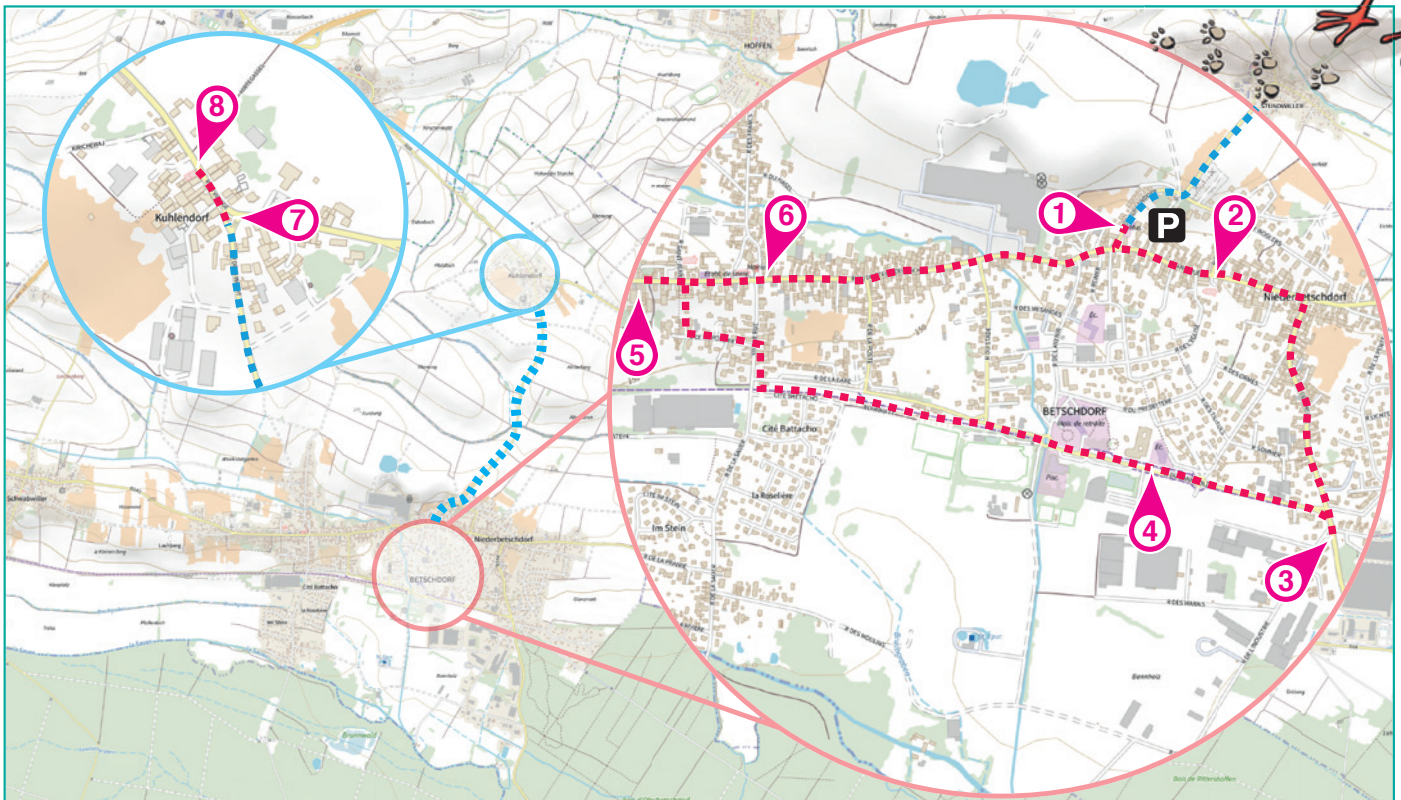
Ce sont ces mêmes potiers allemands qui viennent s'installer à Betschdorf au cours du XVIII^e siècle, apportant avec eux leur technique et leur art.

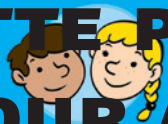
Curieuse, l'inspectrice Cigo aimerait bien savoir de quelle région d'Allemagne ces potiers sont arrivés... elle part mener l'enquête ! Voudrais-tu l'aider ?



Tu disposes du plan ci-dessous. À l'emplacement des pastilles numérotées, lis les indications qui te permettront de résoudre l'énigme principale.

À la fin de ta balade, rends-toi à l'Office de Tourisme ou sur le site randoland.fr pour vérifier ta réponse.





CETTE PAGE EST PROTÉGÉE. CETTE PAGE EST PROTÉGÉE.

1. Dans les cases de la grille de bas de page les réponses trouvées en face des nombres correspondants.

1 Le musée de la Poterie

Observer le dessin ci-dessous. Quelle couleur obtiendrais-tu si tu mélangeais les deux couleurs du fond de la page ?



ARGILE CLAIRE ENGORE CLAIRA WAHEL

Reporte dans la grille le mot inscrit sous la bonne réponse.

2 L'église Sainte-Marie

Un chiffre efface de 2005 se a obtenu en 1964. Additionne entre eux tous les chiffres qui la composent.

Inscris ton résultat, en toutes lettres, dans la grille.

3 Le parc

Parmi les animaux ci-dessous, lequel N'EST PAS représenté par les sculptures de bois du parc ?



GROGNER CANCARDER BEUGLER

Le mot inscrit sous la bonne réponse fait référence à la manière de chier de cet animal.

Reporte les quatre dernières lettres de ce mot dans la grille.

4 L'école

Cherche la statue qui représente deux jeunes Alsaciens dos à dos. Amuse-toi avec l'année inscrite sur le socle en classant dans l'ordre croissant (du plus petit au plus grand) les chiffres qui la composent.



Reporte les chiffres de la statue bleue en toutes lettres, dans la grille.

Ex: 1.30 =

5 La poterie Fortuné Schmitter

De beaux pots sont exposés sur une poutre sous l'avant-toit de la maison du potier (sur la gauche) du manoir de Maday. Combien comptes-tu ?

6 L'annuaire de la région

Tu ne peux pas rater le nom de ce magasin : il est inscrit en gros dans l'annuaire, dans une rubrique vive.

Quelles couleurs faudrait-il mélanger pour obtenir cette couleur ?



Inscris dans la grille le prénom de celui qui a fait le bon mélange.

7 Le temple de Zard

Place-toi face à l'entrée de ce petit bâtiment. Combien de piliers se trouvent sous l'avant-toit ? Ajoute 9 à ta réponse.

Reporte ta réponse, en toutes lettres, dans la grille.

8 L'église protestante

Complète ces expressions. L'une d'elles contient le nom d'une forme présente sur l'aiguille de l'horloge, dans le clocher.

LÉA : Être dans la ... (être distrait)
EPI : Être ... sur la ... (être ...)
ZOÉ : Être pris la ... dans le sac (être pris sur ...)

Reporte dans la grille le prénom de celle qui te fait la bonne proposition.

Circuit n°6733902M

9 Les réponses

Grid with 8 rows and 5 columns, containing colored squares corresponding to the clues.



Remets en ordre les caractères des cases colorées par de couleurs de quelle région allemande se vantaient les premiers potiers de Betschdorf.

La réponse: Le



Betschdorf-Kuhlendorf

ÉNIGME

On comptait une cinquantaine d'artisans-potiers dans les années 1860 à Betschdorf. La poterie alimentaire représentait l'essentiel de la production et l'arrivée sur le marché de nouvelles matières comme le verre ou l'émail mit un frein à l'essor du village. Alors dès le début du XX^e siècle, trois potiers de Betschdorf décidèrent de se tourner vers la poterie d'art, plus fine et plus richement décorée, et initièrent ainsi une nouvelle production.

En fouillant dans les archives, l'inspectrice Cigo a retrouvé les noms de deux des instigateurs de ce mouvement : Charles Wingerter et Albert Schmitter. Elle a besoin de ton aide pour découvrir l'identité du troisième potier !



© OTI de l'Alsace Verte

LISTE DES POTIERS

- ▶ Edmond LINCHON, né en 1854 à Paris
- ▶ Léon RENTZ, né en 1863 à Kuhlendorf
- ▶ Adolphe BRIAND, né en 1859 à Mions
- ▶ Josquin HILLAND, né en 1856 à Seebach
- ▶ Pierre BAAS, né en 1858 à Strasbourg
- ▶ Henri FISCHER, né en 1871 à Soufflenheim
- ▶ Hubert KRUMEICH, né en 1872 à Betschdorf
- ▶ Hector BILLIG, né en 1857 à Seltz
- ▶ Émile DENTZ, né en 1876 à Haguenau



Tu disposes du plan ci-dessous. À l'emplacement des pastilles numérotées, lis les indications qui te permettront de résoudre l'énigme principale.
À la fin de ta balade, rends-toi à l'Office de Tourisme ou sur le site randoland.fr pour vérifier ta réponse.

