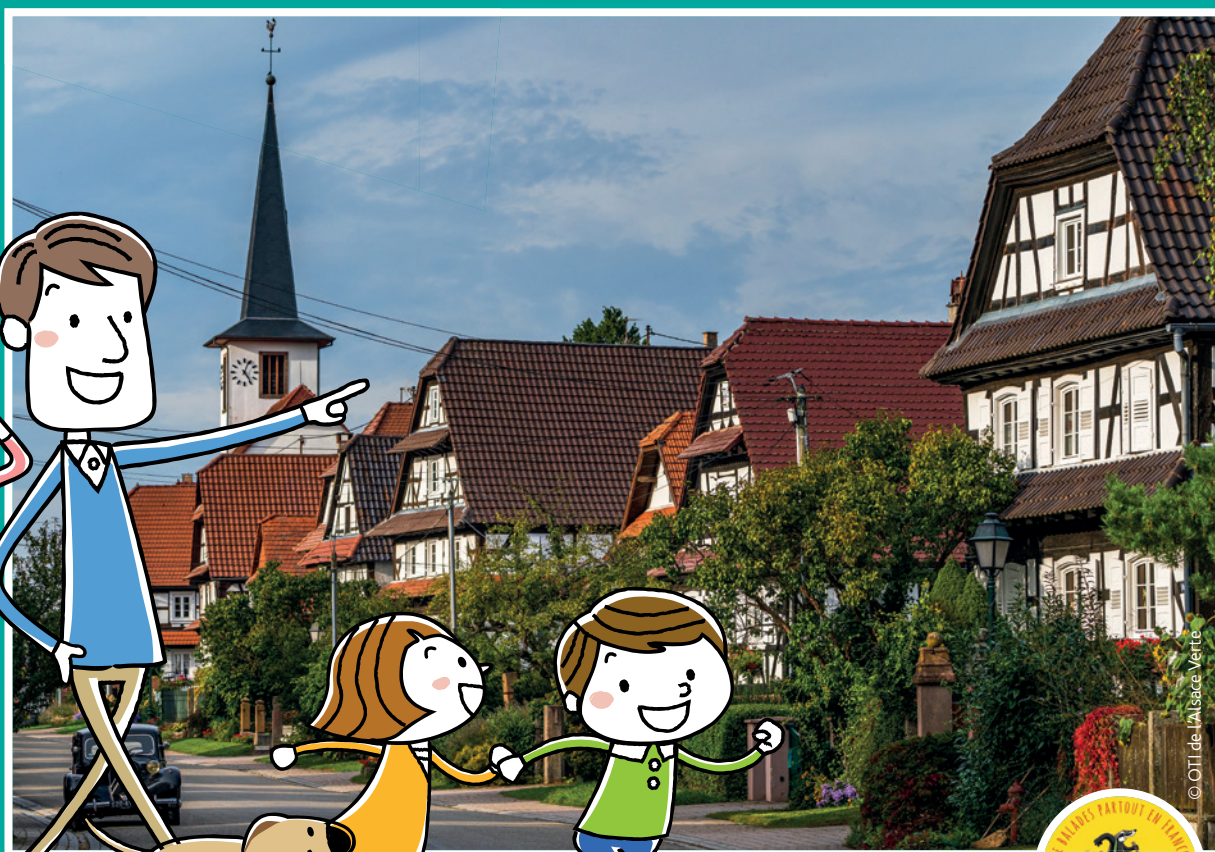


BALADES LUDIQUES

POUR PETITS ET GRANDS

Seebach



Visiter,
se balader,
s'amuser!

 l'Alsace
verte



Office de Tourisme
de l'Alsace Verte

Bureau d'information de Hunspach
3, route de Hoffen
67250 Hunspach
03 88 80 41 46
tourisme@alsace-verte.com
www.alsace-verte.com

Facile



2,8 km

1h45

Seebach

Départ: Parking du Carrefour Contact

GPS: 48.970999N / 7.989935E

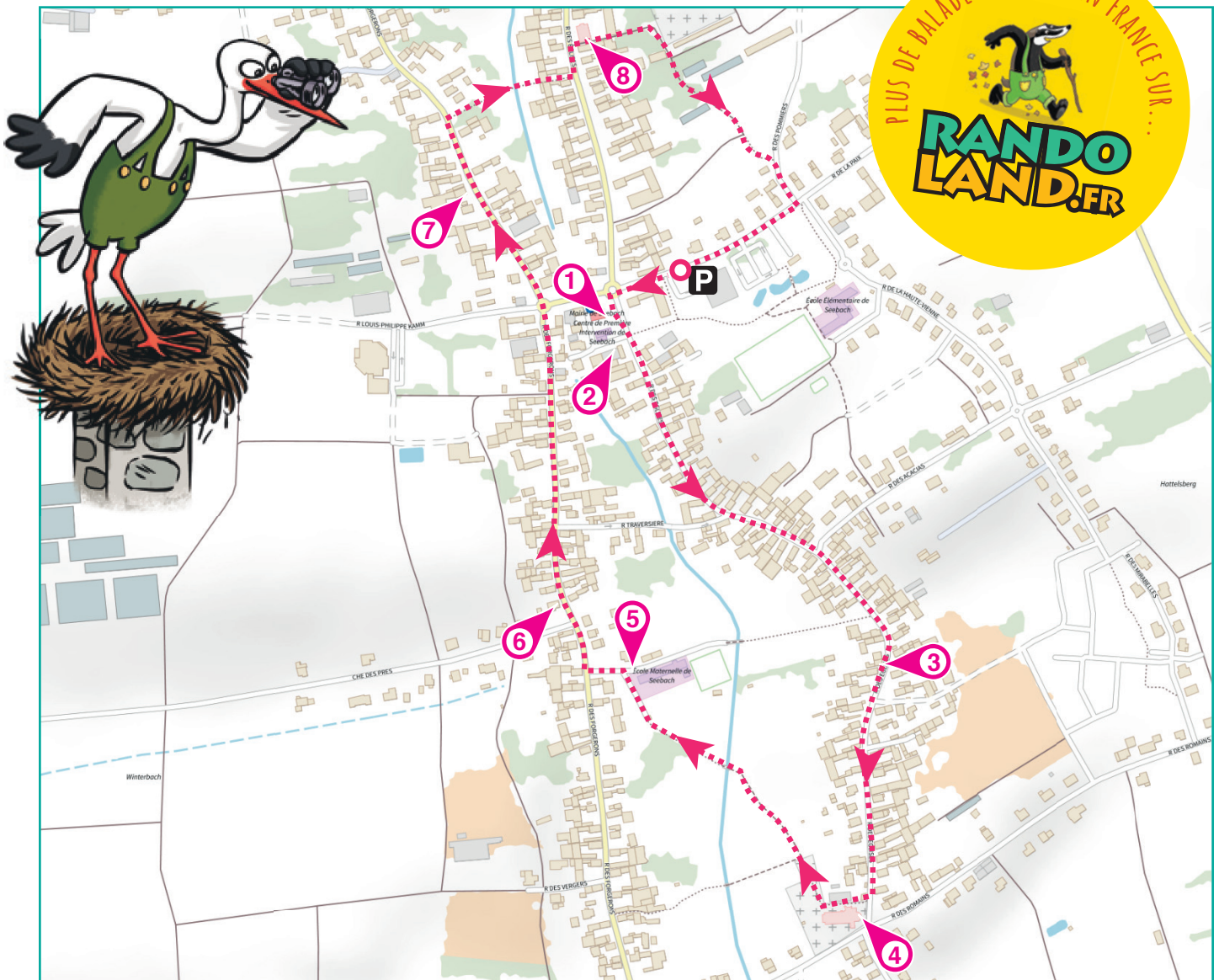
Carnet de route

Soyez vigilants avec vos enfants notamment sur les zones non piétonnes. Le parcours s'effectue sous votre entière responsabilité. La société Randoland et l'Office de Tourisme déclinent toute responsabilité en cas d'accident.

Quitter le parking et partir à gauche en suivant la direction du centre du village. Traverser prudemment au rond-point pour rejoindre la mairie ❶. Laisser la mairie sur la droite et avancer dans la rue des Églises jusqu'à la coopérative sur la droite ❷. Continuer dans la rue des Églises sur plusieurs centaines de mètres. Marquer une pause devant le n° 21 ❸. Poursuivre tout droit dans cette rue en direction du clocher pour aller observer plus loin l'église catholique Saint-Martin ❹. Longeur le cimetière pour aller chercher, derrière l'église, un sentier qui s'engage dans un vaste espace

de verdure que l'on appelle ici le Dorfwiese. Avancer le long du sentier, au premier carrefour, laisser le chemin qui part sur la gauche en direction du ruisseau et continuer toujours tout droit. Emprunter la seconde passerelle qui enjambe le ruisseau. Quitter le Dorfwiese au niveau de l'école. Faire une halte ici ❺. Quitter la rue dans laquelle se trouve l'école puis tourner à droite pour remonter la rue des Forgerons. En chemin, faire une première pause devant le n° 49 ❻ puis plus haut, au niveau du n° 87 ❼. Chercher plus loin sur la droite (au niveau du n° 99) un chemin piétonnier

qui s'enfile entre les jardins des maisons. Une fois de retour sur la rue des Églises, face à la maison Jülg, partir à gauche pour se rendre devant l'église protestante du village (si le portail est fermé, il n'est pas verrouillé : n'hésitez pas à pousser la porte !) ❽. Emprunter le sentier qui monte vers le cimetière derrière l'église, puis tourner à droite pour traverser un nouvel espace de verdure. Suivre le fléchage marqué d'un rond bleu pour arriver sur la rue des Pommiers. Au bout de cette rue, tourner à droite pour revenir au parking de départ.





Les enfants admirent les étoiles et choisissent leurs préférées.
À chaque indice de la balade, raye sur ce dessin les étoiles identiques à celle correspondant à ta réponse.

En fin de parcours, compte le nombre d'étoiles restantes.

Note ta réponse dans la case prévue en bas à droite.

Tu pourras vérifier si tu as trouvé la bonne réponse, à l'Office de Tourisme ou sur le site www.randoland.fr.



TA RÉPONSE

CETTE PAGE EST PROTÉGÉE. CETTE PAGE EST PROTÉGÉE.



Seebach

POUR ACHETER LE FICHIER NON PROTÉGÉ, RENDEZ-VOUS SUR WWW.RANDOLAND.FR

CETTE PAGE EST PROTÉGÉE. CETTE PAGE EST PROTÉGÉE.

1 L'école

Observe le clocheton de la mairie. De quelle forme est son horloge?

Tu vas découvrir la première étoile à éliminer (grave et de couleur différentes).

5 L'école

Observe les plots devant l'entrée de l'école et l'horloge jaune du bâtiment. À quoi ressemblent-ils? pond bien au dessin sur ce plot?



POUR ACHETER LE FICHIER NON PROTÉGÉ, RENDEZ-VOUS SUR WWW.RANDOLAND.FR

CETTE PAGE EST PROTÉGÉE. CETTE PAGE EST PROTÉGÉE.

POUR ACHETER LE FICHIER NON PROTÉGÉ, RENDEZ-VOUS SUR WWW.RANDOLAND.FR

CETTE PAGE EST PROTÉGÉE. CETTE PAGE EST PROTÉGÉE.

POUR ACHETER LE FICHIER NON PROTÉGÉ, RENDEZ-VOUS SUR WWW.RANDOLAND.FR

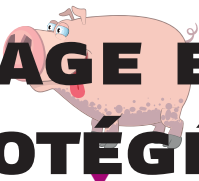
CETTE PAGE EST PROTÉGÉE. CETTE PAGE EST PROTÉGÉE.

2 Le coolie et le gâchou

Lequel des ces animaux reconnais-tu sur la photo ci-dessous?

6 Rue des Forgerons, n° 49

Lequel de ces colombages reconnais-tu sur la façade côté rue?



POUR ACHETER LE FICHIER NON PROTÉGÉ, RENDEZ-VOUS SUR WWW.RANDOLAND.FR

CETTE PAGE EST PROTÉGÉE. CETTE PAGE EST PROTÉGÉE.

POUR ACHETER LE FICHIER NON PROTÉGÉ, RENDEZ-VOUS SUR WWW.RANDOLAND.FR

CETTE PAGE EST PROTÉGÉE. CETTE PAGE EST PROTÉGÉE.

POUR ACHETER LE FICHIER NON PROTÉGÉ, RENDEZ-VOUS SUR WWW.RANDOLAND.FR

3 Rue des Églises, n° 21

Combien de lettres (gâches comprises) comptes-tu sur la façade, côté rue?

7 Rue des Forgerons, n° 49

De quelle couleur sont les volets de cette maison?



POUR ACHETER LE FICHIER NON PROTÉGÉ, RENDEZ-VOUS SUR WWW.RANDOLAND.FR

CETTE PAGE EST PROTÉGÉE. CETTE PAGE EST PROTÉGÉE.

POUR ACHETER LE FICHIER NON PROTÉGÉ, RENDEZ-VOUS SUR WWW.RANDOLAND.FR

CETTE PAGE EST PROTÉGÉE. CETTE PAGE EST PROTÉGÉE.

POUR ACHETER LE FICHIER NON PROTÉGÉ, RENDEZ-VOUS SUR WWW.RANDOLAND.FR

4 L'église Saint-Martin

Quel est le symbole principal au-dessus de l'entrée principale. De quelle forme est la porte?

8 L'église protestante

La façade de l'église protestante est décorée de chiffres apposés contre le mur en hauteur. Quel message les chiffres ci-dessous t'ont-ils transmis?



POUR ACHETER LE FICHIER NON PROTÉGÉ, RENDEZ-VOUS SUR WWW.RANDOLAND.FR

CETTE PAGE EST PROTÉGÉE. CETTE PAGE EST PROTÉGÉE.

POUR ACHETER LE FICHIER NON PROTÉGÉ, RENDEZ-VOUS SUR WWW.RANDOLAND.FR

CETTE PAGE EST PROTÉGÉE. CETTE PAGE EST PROTÉGÉE.

POUR ACHETER LE FICHIER NON PROTÉGÉ, RENDEZ-VOUS SUR WWW.RANDOLAND.FR

CETTE PAGE EST PROTÉGÉE. CETTE PAGE EST PROTÉGÉE.

ÉNIGME

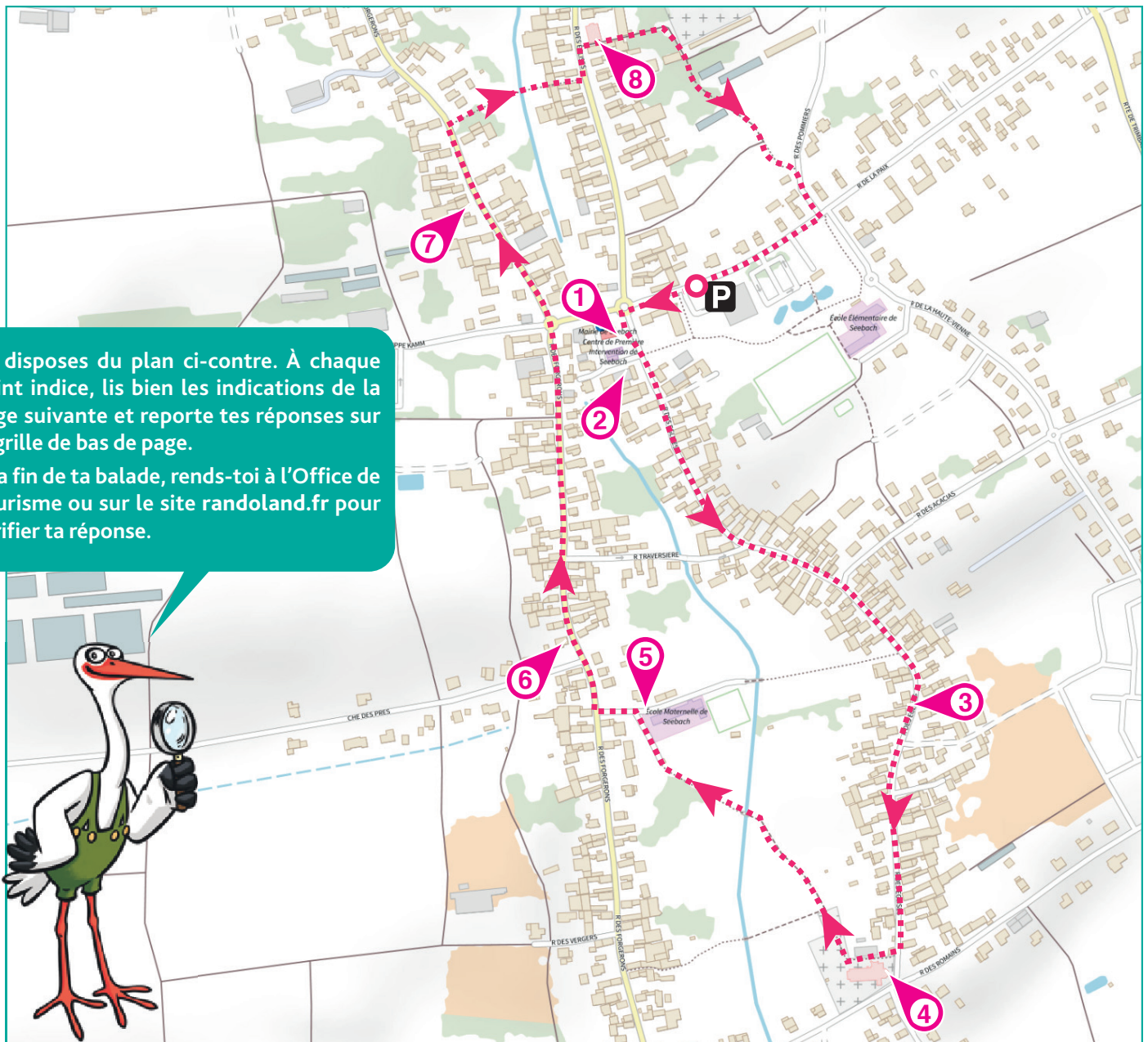
En ce week-end qui tombe juste après la fête du 14 Juillet, tout le monde s'est mis sur son 31. Pour faire honneur au couple qui se marie, les invités ont revêtu les habits traditionnels alsaciens. De nombreux touristes sont aussi conviés et ils se réjouissent de pouvoir être présents pour un si bel événement. Sur les trois jours que dure la fête, les mariés vont peut-être accueillir jusqu'à 20 000 personnes.

Avec un tel nombre de convives, ces noces ne sont pas ordinaires et pour cause : elles ne sont pas vraies. Il s'agit en fait de la reconstitution d'un mariage paysan tel qu'on le célébrait jusqu'au milieu du siècle dernier. Dans le village de Seebach, cette fête a donc lieu presque tous les ans et son nom, que tu vas devoir chercher, signifie « mariage au bouquet ».

L'inspectrice Cigo avait inscrit le nom alsacien de cette fête sur une feuille pour s'en souvenir mais elle l'a perdue. À toi de jouer maintenant pour découvrir quel mot était écrit sur ce fichu morceau de papier !



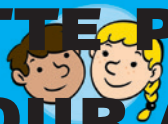
© OTI de l'Alsace Verte



Tu disposes du plan ci-contre. À chaque point indice, lis bien les indications de la page suivante et reporte tes réponses sur la grille de bas de page.

À la fin de ta balade, rends-toi à l'Office de Tourisme ou sur le site [randoland.fr](https://www.randoland.fr) pour vérifier ta réponse.





1. Pour trouver les réponses de cette grille, reporte dans la grille de bas de page les réponses trouvées en face des nombres correspondants.

1 La mairie

Compte-tu 6 côtés ou 7 côtés? Quel est le nom de cette forme géométrique?

Ecris la réponse dans la grille.

UN PFIU D'AIDE

Les formes géométriques

5 côtés: pentagone; 6 côtés: hexagone; 7 côtés: heptagone; 8 côtés: octogone; 9 côtés: nonagone; 10 côtés: décagone

2 La coopérative agricole

Dans quelle expression ci-dessous peux-tu noter le nom d'un vin présent sur la rive droite?

CAMILLE: Avoir une faim de ...

NAUVEAU: ... dans le gouge

Reporte le prénom de celui qui a fait la bonne proposition dans la grille.

3 Rue des Églises n° 21

Retrouve dans la phrase écrite sur la poutre le prénom de la femme qui a habité ici!

Annoter les lettres qui appartiennent aux B et E.

Note, dans la grille, le nouveau prénom découvert qui est celui qui a été révoqué.

4 L'église Saint-Martin

A proximité d'une des petites portes de l'église, tu peux voir l'année 1922 gravée dans le grès rose. Quelle autre année est aussi inscrite? Additionne tous les chiffres qui la composent.

Ex.: 1922 = 1 + 9 + 2 + 2 = 6

Note ton résultat, en lettres, dans la grille.

5 L'école

Quelle couleur est le poutre sur lequel est posé ce domino?



Choisis ci-dessous la bonne couleur!



JONATHAN

PÉNÉLOPE

VALENTIN

6 Rue des Forgerons, n° 49

Quel objet de couleur dessinés sur la maison est présent sur la maison?



12

9

6

Remplace le nombre par son nom, le plus court possible, par la lettre qui a cette position dans l'alphabet.

Ex.: 1 = A; 2 = B; et...

Reporte la lettre découverte dans la grille.

7 Rue des Forgerons, n° 49

Regarde les deux fleurs dessinées sur la poutre. Augustin a compté tous les pétales de la fleur rouge. En a-t-il en tout?

Note le nombre de lettres dans la grille.

Ex.: 1 = UN

8 L'église protestante

Lorsqu'on se force à l'œil, l'œil est ébloui, il se ferme les yeux pour voir les quatre chiffres en hauteur.

Classe-les dans l'ordre décroissant (du plus grand au plus petit).



Ecris le chiffre de la case bleutée, en lettres, dans la grille.

Ex.: 2019 = 9 > 2 > 1 > 0 = UN

Grille réponse

A crossword puzzle grid with numbers 1-8 and a stork illustration on the right.

Remet en ordre les caractères des couleurs pour retrouver le nom de cette fête.

Ta réponse

WWW.RANDOLAND.FR



Seebach

ÉNIGME

Lors de la Seconde Guerre mondiale, de nombreuses femmes ont fait partie des résistantes et l'une d'elles est née ici même, à Seebach. Elle est connue notamment pour avoir fondé à Haguenau (autre ville alsacienne) une filière d'évasion aidant des prisonniers de guerre et des fugitifs à franchir la frontière entre l'Alsace annexée et la France. Elle fut soutenue dans cette démarche par des familles qui étaient prêtes à loger ces voyageurs particuliers, cela au péril même de leur vie.

Curieuse de savoir qui est cette femme, l'inspectrice Cigo souhaite que tu l'accompagnes dans cette enquête historique.



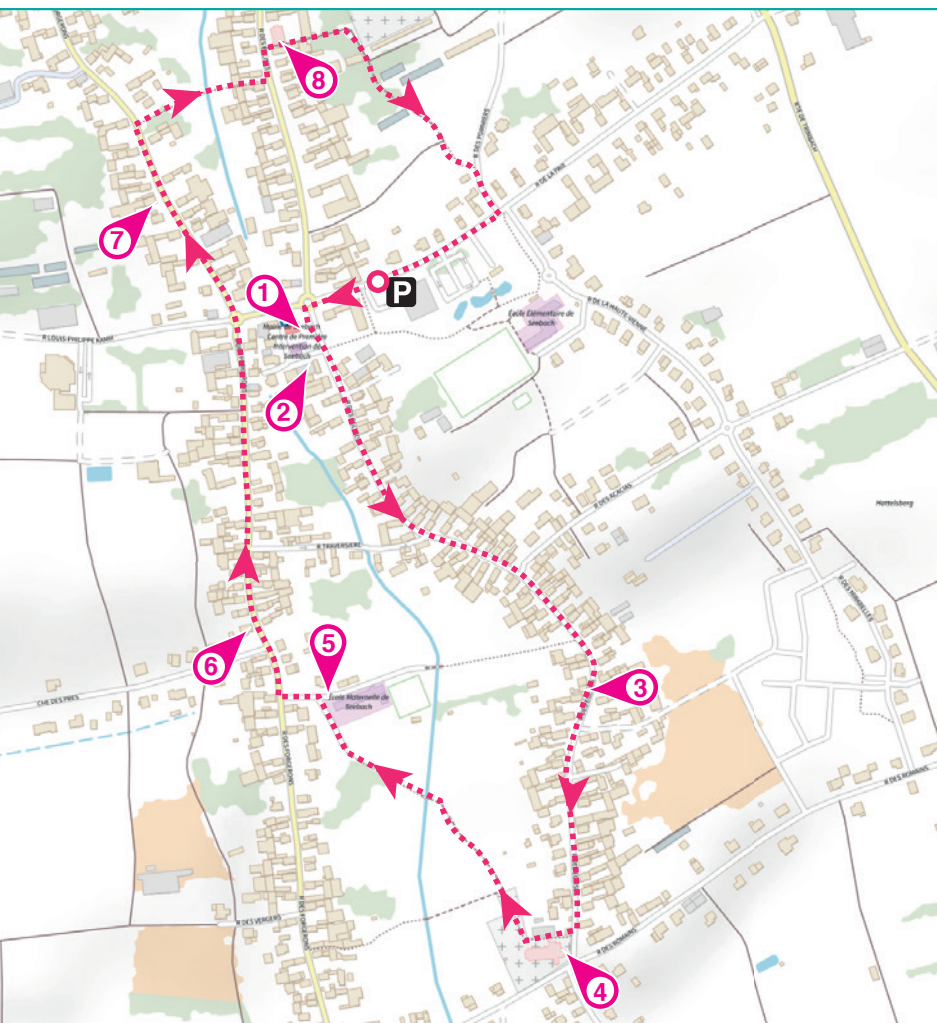
© OTI de l'Alsace Verte

LISTE DES RÉSISTANTES

- ▶ **Berty ALBRECHT**, alias « Victoria », née le 15 février 1893
- ▶ **Caroline MULLER**, alias « Tante Jeanne », née le 30 novembre 1907
- ▶ **Marie-Madeleine FOURCADE**, alias « Hérisson », née le 8 novembre 1909
- ▶ **Madeleine PASSOT**, alias « Gervaise », née le 28 août 1914
- ▶ **Laure DIEBOLD**, alias « Mado », née le 10 janvier 1915
- ▶ **Jeanne BOHEC**, alias « La plastiqueuse à bicyclette », née le 16 février 1916
- ▶ **Rosemonde PUJOL**, alias « Colinette », née le 25 août 1917
- ▶ **Paulette DUHALDE**, alias « La Fée », née le 23 juillet 1921
- ▶ **Simone SEGOUIN**, alias « Nicole Minet », née le 3 octobre 1925

Tu disposes du plan ci-contre. À l'emplacement des pastilles numérotées, lis les indications qui te permettront de résoudre l'énigme principale.

À la fin de ta balade, rends-toi à l'Office de Tourisme ou sur le site randoland.fr pour vérifier ta réponse.





Lors du passage devant la porte, les indices liés à l'attente des indications fournies. Elles te permettront de résoudre l'énigme posée au verso de la page.

1 **La mairie**

Cherche le monument aux morts tout près et à l'entrée de la rue soulevée sur l'ancien gril, au-dessus de l'ancienne porte. Additionne tous les chiffres qui la composent.

Ex. : 1+3+5 = 1 + 3 + 4 + 3 = 19

Qui a fait le même score que ton résultat ?



JULY

Le prénom de la résistante se trouve dans le calendrier des mois en anglais.



OCTOBER

Recherche le prénom de la résistante qui a été né en octobre.

2 **La coopérative agricole**

Quatre animaux sont présents sur la fresque mais l'un d'eux NE fait PAS partie de la classe de mammifères. Lequel ?

Ôte de la liste la résistante dont le prénom a la même initiale que le nom de cet animal.

UN RÉSISTANT

Les mammifères sont un groupe d'animaux qui nourissent leurs petits à l'aide de lait maternel produit par les mamelles des femelles.

3 **Deux églises**

Aide-toi de l'inscription sur la poutre pour trouver le prénom et le nom de la résistante.

Sachant qu'une consonne vaut + 9 et une voyelle - 3, calcule la valeur de ton prénom.

Ex. : CIGO = 9 - 3 + 9 - 3 = 12

Le prénom de la résistante se trouve dans la liste la plus proche de ton résultat.

4 **Séjour au château**

À proximité du calvaire se trouve la statue de Jean-Baptiste. Sous le pied de la statue, un objet est présent. Que vois-tu à l'intérieur ?

Le nom des deux objets se trouve dans le nom de famille de la résistante.

recherchée

5 **L'été**

Deux amis jouent aux dominos. GLORIA a entre les mains les mêmes dominos que ceux dessinés sur le plot violet, JAMISON a ceux du plot jaune.

Qui va pouvoir jouer après celui-ci ?

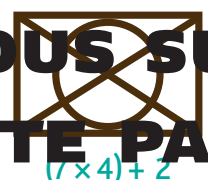
Le pseudonyme d'une résistante rime avec le prénom d'une personne qui jouait aux dominos. Si la bonne, raye-la !

6 **Rue des Forgerons, n° 49**

Parmi les colonnages dessinés ci-dessous, lequel est visible sur cette maison ?



(5x2)+6



(7x4)+2

Résous l'opération notée sous le bon dessin. Barre de la liste la résistante dont le jour de naissance est identique à ton résultat !

7 **Rue des Forgerons, n° 87**

Sur la fresque se trouvent les lettres d'un nom de rue située entre le rez-de-chaussée et le 1^{er} étage de cette maison. (Attention, les chiffres des milliers et des centaines sont séparés de ceux des dizaines et des unités ici).

La rue a le même nom que le nom de la résistante de la liste.

8 **Eglise protestante**

Aide-toi de la plaque pour compléter les informations manquantes avec les lettres ci-dessous :

A B C D E F G H I J K L M N O P Q R S T U V X

Ne dit rien de moi à _____, ni à _____.

_____ Rittel a rencontré le roi Louis XVI

pour lui rendre la liberté. Il s'exila à _____, un

protestant. Malheureusement, il n'a pas vu ce lieu

reconstruit en 1780, car il est démolé _____ ans

avant.

Tu peux éliminer de la liste la résistante dont le nom de famille commence par la lettre restante.

9 **Tu es née en 1973**

Tu devrais avoir retrouvé l'identité de la résistante

né à Seebach.

Ta réponse: