



GÉOVINO
Alsace



BALADE LUDIQUE

HUNAWIHR



VISITER, SE BALADER, S'AMUSER, JOUER !

www.ribeauville-riquewihhr.com - 03 89 73 23 23

3,5 km

75 m

1 h 30

Temps estimé pour un enfant
de 4 ans marchant à 1,8 km/hDépart : rue de la Fontaine
GPS : 48.180421N / 7.312737E PRENEZ UN CRAYON

Géovino Hunawihr

Carnet de route

Soyez vigilants avec vos enfants notamment sur les zones non piétonnes. Le parcours s'effectue sous votre entière responsabilité. L'Office de Tourisme et la société Randoland déclinent toute responsabilité en cas d'accident.

Cette balade débute au croisement de la route de Ribeauvillé avec la rue de la Fontaine, au niveau du panneau d'accueil Géovino de Hunawihr **1**. Partir à gauche en suivant la direction de la fontaine Sainte-Hune **2**. Suivre l'allée piétonne derrière la fontaine puis poursuivre à droite dans la rue qui monte vers le village. Tourner à gauche en haut de cette rue et s'engager dans la rue pavée. Passer sous le mur d'enceinte de l'église et faire une pause au niveau du deuxième panneau Géovino **3**.

Contourner le mur de l'église en suivant le chemin dans les vignes, puis tourner à droite une fois de retour sur une rue carrossable. Avancer toujours tout droit sur cette route de vigne jusqu'à

atteindre le troisième panneau Géovino **4**.

Poursuivre tout droit, longer un petit verger sur la droite. Laisser à droite le chemin qui descend le long du verger et continuer tout droit. Au carrefour suivant, prendre le chemin de terre à droite. Une fois à l'intersection suivante, partir à droite et suivre la route goudronnée dans le sens de la descente. S'arrêter au niveau du quatrième panneau Géovino, en lisière d'une parcelle de vignes **5**.

Continuer tout droit en direction du village. Au panneau STOP, tourner à gauche dans la Grand'Rue puis immédiatement à droite dans la rue du Nord. Faire une halte devant le n° 35, sur la droite **6**.

Continuer tout droit puis s'engager dans la rue à gauche, en suivant la direction de la salle des fêtes. Quitter le village et avancer toujours tout droit jusqu'au cinquième panneau Géovino **7**.

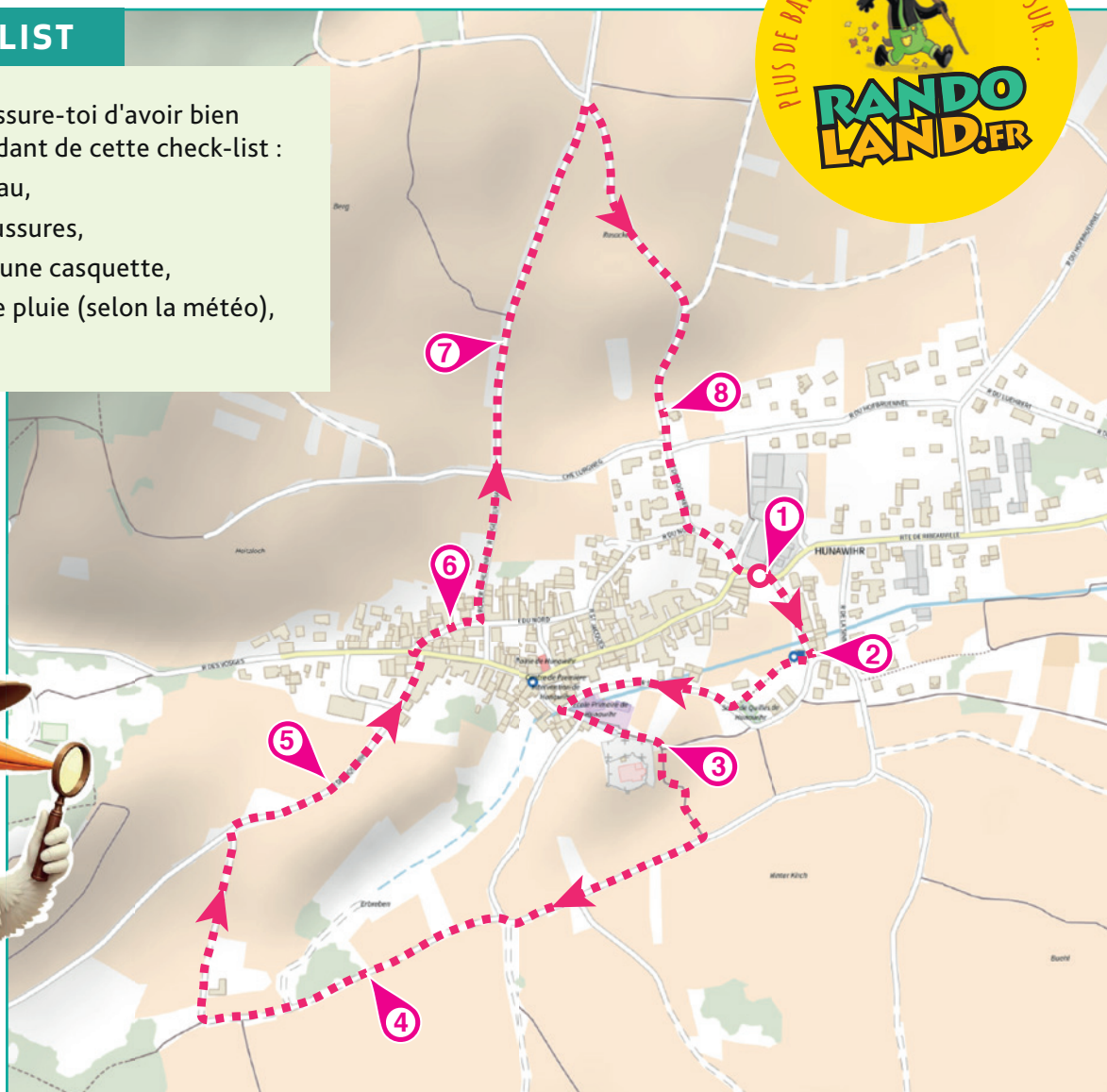
Continuer tout droit et à l'intersection suivante, tourner à droite pour suivre la route qui descend en direction du village **8**.

Continuer en suivant la direction du Sentier Viticole des Grands Crus. Au panneau STOP, descendre à gauche pour rejoindre le point de départ de cette balade.

TA CHECK-LIST

Avant de partir, assure-toi d'avoir bien tout prévu en t'aidant de cette check-list :

- ☐ une gourde d'eau,
- ☐ de bonnes chaussures,
- ☐ un chapeau ou une casquette,
- ☐ un vêtement de pluie (selon la météo),
- ☐ un crayon.





Géovino - Hunawihr

Bienvenue sur le parcours Géovino de Hunawihr !
Je suis Storickela et je serai ton guide pour découvrir le vignoble et sa biodiversité. En chemin, observe bien autour de toi : tu croieras sans doute l'un ou l'autre des animaux présentés ci-dessous. Mon préféré figure dans cette liste. Tu es curieux de savoir duquel il s'agit ?

Alors utilise le dessin ci-dessous et les informations fournies sur la page suivante pour le découvrir !

En fin de parcours, note son numéro dans la case prévue pour la réponse.

Tu pourras vérifier ta réponse à l'Office de Tourisme ou sur le site www.randoland.fr pour gagner des points bonus !



Tu peux te rendre à l'Office de Tourisme ou sur le site www.randoland.fr pour vérifier ta réponse (code énigme 6814702P).

① moineau ; ② buse ; ③ huppe ; ④ étourneau ; ⑤ mésange ;

⑥ pie ; ⑦ corneille ; ⑧ taupe ; ⑨ campagnol

TA RÉPONSE

CETTE PAGE EST PROTÉGÉE. CETTE PAGE EST PROTÉGÉE.

Géovino - Hunawihr

POUR ACHETER LE FICHIER NON PROTÉGÉ.

CETTE PAGE EST PROTÉGÉE. CETTE PAGE EST PROTÉGÉE.

ACHETER LE FICHIER NON PROTÉGÉ, RENDEZ-VOUS SUR WWW.RANDOLAND.FR

CETTE PAGE EST PROTÉGÉE. CETTE PAGE EST PROTÉGÉE.

ACHETER LE FICHIER NON PROTÉGÉ, RENDEZ-VOUS SUR WWW.RANDOLAND.FR

CETTE PAGE EST PROTÉGÉE. CETTE PAGE EST PROTÉGÉE.

ACHETER LE FICHIER NON PROTÉGÉ, RENDEZ-VOUS SUR WWW.RANDOLAND.FR

CETTE PAGE EST PROTÉGÉE. CETTE PAGE EST PROTÉGÉE.

ACHETER LE FICHIER NON PROTÉGÉ, RENDEZ-VOUS SUR WWW.RANDOLAND.FR

CETTE PAGE EST PROTÉGÉE. CETTE PAGE EST PROTÉGÉE.

ACHETER LE FICHIER NON PROTÉGÉ, RENDEZ-VOUS SUR WWW.RANDOLAND.FR

CETTE PAGE EST PROTÉGÉE. CETTE PAGE EST PROTÉGÉE.

ACHETER LE FICHIER NON PROTÉGÉ, RENDEZ-VOUS SUR WWW.RANDOLAND.FR

CETTE PAGE EST PROTÉGÉE. CETTE PAGE EST PROTÉGÉE.

ACHETER LE FICHIER NON PROTÉGÉ, RENDEZ-VOUS SUR WWW.RANDOLAND.FR

CETTE PAGE EST PROTÉGÉE. CETTE PAGE EST PROTÉGÉE.

ACHETER LE FICHIER NON PROTÉGÉ, RENDEZ-VOUS SUR WWW.RANDOLAND.FR

CETTE PAGE EST PROTÉGÉE. CETTE PAGE EST PROTÉGÉE.

ACHETER LE FICHIER NON PROTÉGÉ, RENDEZ-VOUS SUR WWW.RANDOLAND.FR

CETTE PAGE EST PROTÉGÉE. CETTE PAGE EST PROTÉGÉE.

ACHETER LE FICHIER NON PROTÉGÉ, RENDEZ-VOUS SUR WWW.RANDOLAND.FR

CETTE PAGE EST PROTÉGÉE. CETTE PAGE EST PROTÉGÉE.

ACHETER LE FICHIER NON PROTÉGÉ, RENDEZ-VOUS SUR WWW.RANDOLAND.FR

CETTE PAGE EST PROTÉGÉE. CETTE PAGE EST PROTÉGÉE.



ÉNIGME

Lors d'une balade dans les vignes avec son oncle vigneron, le regard de Storickela est attiré par une jolie fleur qui tapisse les allées d'une parcelle. Curieuse, notre jeune amie interroge son oncle.

« Tonton ? Qu'est-ce que c'est que cette fleur blanche avec un pompon jaune ?

- Ah ! Ça, c'est la preuve que le sol de cette parcelle est en bonne santé, car cette plante ne pousse que sur des sols riches en nutriments. On dit d'elle que c'est une plante « bio indicatrice » car sa présence nous informe sur la qualité du sol où elle pousse. Mais je m'égaré... C'est son nom que tu m'as demandé ! »

L'oncle de Storickela est joueur : plutôt que de lui révéler le nom de cette jolie fleur, il lui lance un défi en lui promettant que si elle réussit, elle connaîtra la réponse à sa question. Storickela te demande un peu d'aide, tu veux bien ?



© Pixabay



Tu disposes du plan ci-dessous.

À l'emplacement des pastilles numérotées, lis les indications qui te permettront de résoudre l'énigme principale.

À la fin de ta balade, rends-toi à l'Office de Tourisme pour vérifier ta réponse.

Tu peux aussi vérifier sur le site www.randoland.fr et gagner des points bonus !



PAGE EST PROTÉGÉE
Le panneau d'accueil GéoVino

D'après le panneau, combien de temps faut-il pour parcourir ce circuit ?



Revoilà le chiffre de la cisse bloutée en lettres
PROTÉGÉE. CETTE P
 dans la quille.

2. FICHIER Sainte Anne

Compte les côtés du bassin qui n'est pas abrité!
Quelle est sa forme géométrique?
E. CETTE PAGE E
Note son nom dans la grille.

ER NON PROTÉG

ETTE PAGE EST

N PROTÉGÉ, REN

PROTÉGÉ, RENDEZ-VOUS

EST PROTÉGÉ

4 Le troisième panneau Géovino

PROTÉGÉE. CETTE

DEZ-VOUS SUR

VOUS SUR WWW.

5 CETTE PAGE EST

« Contrairement à ce que beaucoup pensent, les oreilles d'un ours sont plus longues que celles d'un chat. Sa queue est plus petite, sa tête et son museau ont une forme plus arrondie. »

PAGE EST PROTÉGÉ

Pour tourner les panneaux illustres pour retrouver le nom de cet animal.

WWW.RANDOLAN

« Contrairement à ce que beaucoup pensent, sur le web pas de sorcières. Les sorcières sont

SUR WWW.RANDPAGE.ES

PAGE EST PROTÉGÉ

WWW.RANDOLAN

ΠΡΟΤΙΜΗ

EST PROTÉGÉE. C



Géovino - Hunawihr

ÉNIGME

Cette année, Storickela participe aux vendanges chez ses cousines, vigneronnes à Hunawihr. Alors qu'elle s'affaire à couper le raisin du rang de vigne qui lui a été attribué, sa cousine lui tapote l'épaule pour attirer son attention et lui montre silencieusement le bout du rang. Un animal les observe... on dirait qu'il hésite entre s'enfuir à toutes jambes ou rester à son poste d'observation pour surveiller les vendangeurs.

C'est une belle rencontre et cela restera sans doute un joli souvenir pour Storickela, qui ne s'attendait pas à une telle visite au beau milieu des vignes !

Pour découvrir lequel des animaux ci-dessous Storickela et sa cousine ont aperçu dans les vignes ce jour-là, résous toutes les énigmes de la page au verso !



© C. Fleith / ADT

LISTE DES ANIMAUX



Chevêche d'Athéna
Poids moyen : 200 g
Taille moyenne : 23 cm



Lièvre d'Europe
Poids moyen : 4,5 kg
Taille moyenne : 60 cm



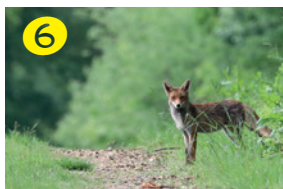
Héron cendré
Poids moyen : 2,1 kg
Taille moyenne : 98 cm



Sanglier
Poids moyen : 105 kg
Taille moyenne : 100 cm*



Cigogne blanche
Poids moyen : 3,5 kg
Taille moyenne : 110 cm



Renard roux
Poids moyen : 7 kg
Taille moyenne : 40 cm*



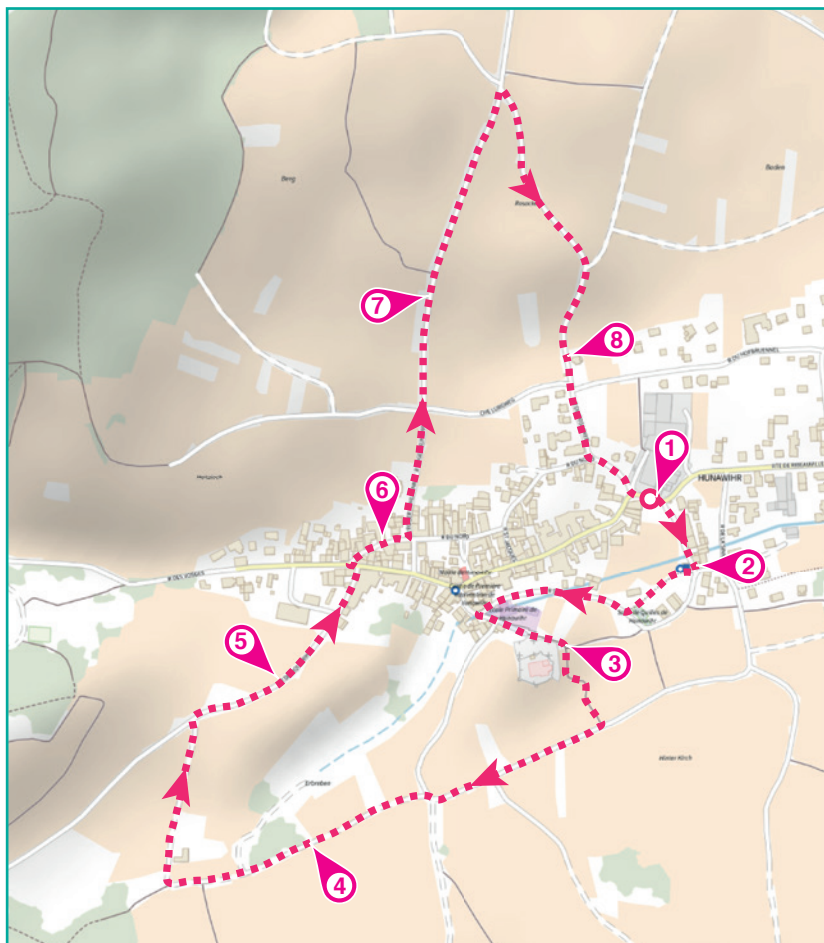
Milan noir
Poids moyen : 1,2 kg
Taille moyenne : 60 cm



Choucas des tours
Poids moyen : 240 g
Taille moyenne : 39 cm



Huppe fasciée
Poids moyen : 72 g
Taille moyenne : 32 cm



* Taille moyenne au garrot

Tu disposes du plan ci-contre. À l'emplacement des pastilles numérotées, lis les indications qui te permettront de résoudre l'énigme principale. À la fin de ta balade, rends-toi à l'Office de Tourisme pour vérifier ta réponse. Tu peux aussi vérifier sur le site www.randoland.fr et gagner des points bonus !

Tu devrais maintenant avoir retrouvé le nom de
seul... le g... milieu des r...
La réponse: **POUR ACHETER**