



Jeu de piste pour toute la famille

Grézieu-la-Varenne

MOYEN



4,2 KM

1h30

GRÉZIEU-LA-VARENNE

Au pied du Col de la Luère, Grézieu-la-Varenne, berceau de la blanchisserie, vous fera découvrir les richesses de son passé. Depuis le début du XVII^e siècle, Grézieu lavait le linge des communautés religieuses de Lyon. Afin d'assurer une protection efficace du village contre les agressions extérieures, les chanoines de Saint-Just ont fortifié le bourg de Grézieu à la fin du XII^e / début XIII^e siècle. Ce vingtain abritait l'église et son cimetière situés au centre, ainsi que les maisons qui lui étaient adossées en rang serré.



Débuter la balade devant la mairie de Grézieu-la-Varenne. Dos à la mairie, aller en face avenue Émile Evellier et rechercher le monument commémoratif à gauche à l'angle du croisement des différentes rues **1**. Continuer dans la rue à gauche puis tourner à droite juste après l'école, rue des Nouvelles écoles. Au bout de la rue, suivre la direction de la piscine intercommunale, indiqué sur le poteau de randonnée (balise jaune), jusqu'à la grande route. Aller en face, légèrement sur la droite, impasse Lucien Blanc et suivre le parcours de santé jusqu'à

l'ancien viaduc **2**. Continuer sur le parcours de santé et au niveau du transformateur électrique peint, emprunter le chemin des Ondines à droite. Au croisement prendre la direction de Grézieu-la-Varenne et entrer dans la commune. À l'intersection, aller en face en direction du centre du village puis à gauche rue des Primevères pour passer devant le cimetière. Le contourner par la droite puis emprunter le chemin à gauche. Au bout du chemin, prendre à droite la route goudronnée. S'arrêter à la route des Attignies pour résoudre une énigme

à la croix **3**. Continuer à droite, passer devant la salle des fêtes et rechercher les deux anciennes plaques de direction sur la place Jean Jasserand, à l'angle de la rue des Entrepôts **4**. Prendre la rue des Entrepôts pour découvrir l'église **5**. Dos à l'église, descendre légèrement pour aller à gauche, rue du Chemin de ronde. S'arrêter devant la tour ronde **6**. Continuer sur le chemin de ronde. À la croix cachée (sur la droite à l'intersection), continuer en face et, au poteau de randonnée, suivre la direction du Piroat. À l'intersection suivante, prendre la route des Monts du Lyonnais. Prendre ensuite à droite le chemin du Ravagon. S'arrêter au croisement **7**. Continuer tout droit sur le sentier piéton. Attention, vous arrivez au bord d'une route fréquentée. Serrer à droite puis tourner au Pôle Santé **8**. Continuer tout droit pour rejoindre le parking de la halle ; la mairie est située en face, de l'autre côté de la route.





L'église St Roch

Construite en 1872 par l'architecte lyonnais François Merlin, son clocher a été surélevé en 1906. Contrairement à la plupart des églises orientées est ouest, il a fallu pour l'agrandir tourner la nouvelle église dans le sens nord-sud, par manque de place au sol. Sur le mur ouest de l'église, apprentis en pierre (fin XIXe), pompe à bras avec accès condamné. Dix degrés conduisent au porche. De plan basilical, l'église comprend une nef et deux bas-côtés délimités par des colonnes dont les chapiteaux supportent des voûtes en berceau. Le mobilier s'enrichit de cinq pièces remarquables :

- un bénitier-cuve baptismale du XI^e siècle en marbre sur un support de marbre blanc inscrit à l'Inventaire des Monuments Historiques en 1963,
- une toile de 1629, signée de Basilio de Salazar, intitulée « La Vierge au scapulaire ». Elle fut inscrite à l'IMH en 1999 et restaurée en 2006,
- des bannières de procession, dont une de 1857, inscrite à l'IMH en 2009,
- des vitraux de Louis Bégule, célèbre maître-verrier de la fin du XIX^e - début XX^e siècle,
- un carillon datant de 1939, exceptionnel par le nombre et la qualité des cloches.

La Maison du Blanchisseur - Musée

Découvrez la vie d'une ferme de l'ouest lyonnais au début du XX^e siècle où l'activité de la blanchisserie est venue compléter la culture de la vigne et du potager.

21 route des Pierres Blanches.

04 78 57 40 84

www.ccvl.fr



Pour en savoir plus

Office de Tourisme
des Monts du Lyonnais

Tél : 04 82 90 10 85

Courriel : contact@montsdulyonnaistourisme.fr

Site : www.montsdulyonnaistourisme.fr



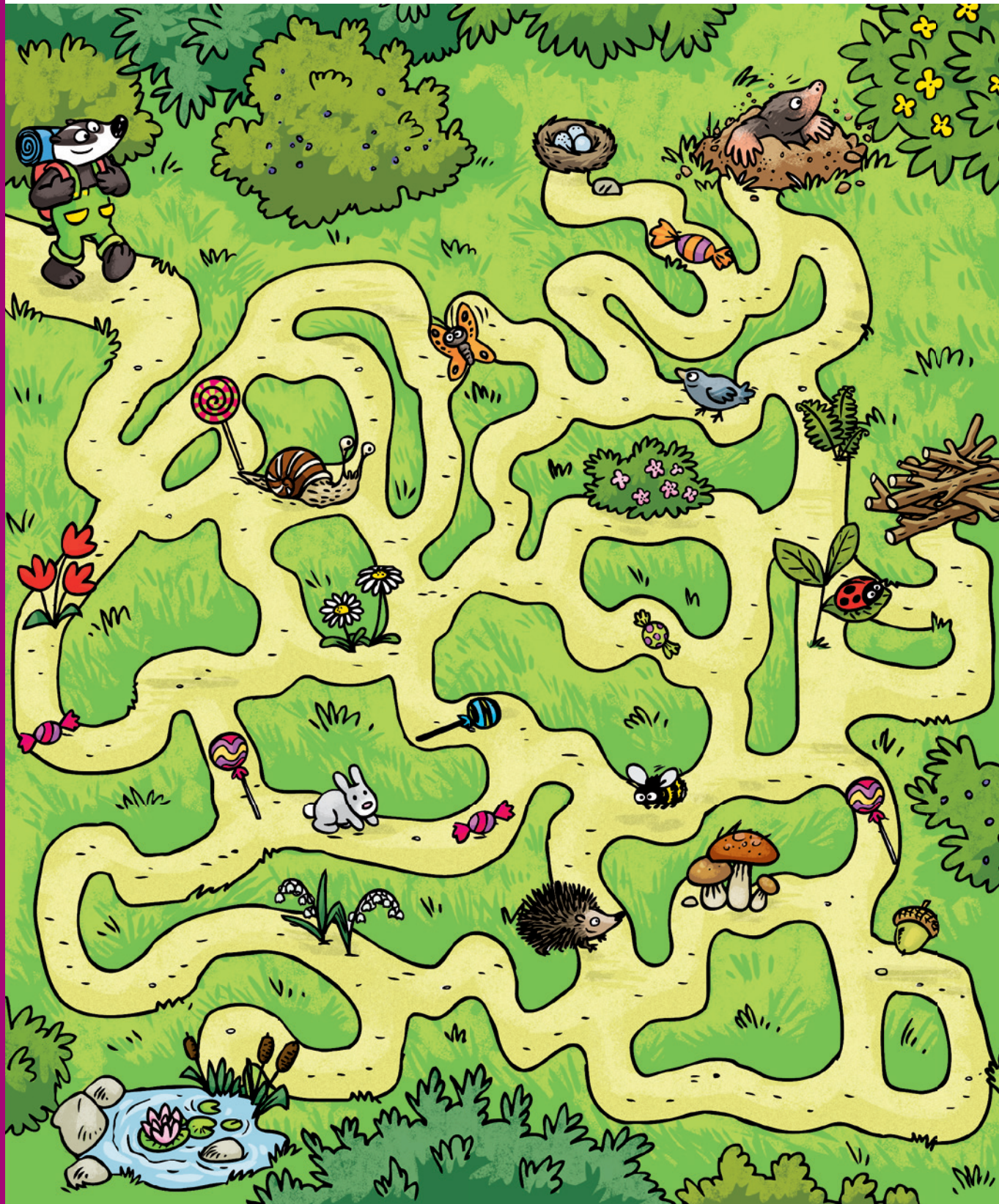
Retrouvez encore plus de balades partout en France sur www.randoland.fr !

Grézieu-la-Varenne

L'Inspecteur Rando part en balade. Mais par où va-t-il passer ?

Pour découvrir le chemin emprunté, utilise les informations de la page suivante. Attention, l'Inspecteur Rando ne doit jamais revenir sur ses pas ! Chaque fois qu'il trouvera une friandise sur sa route, colorie, dans l'ordre, un bonbon de la frise.

En fin de parcours, note dans la case réponse le nombre de bonbons trouvés par l'Inspecteur Rando.





 Ta réponse

CETTE PAGE EST PROTÉGÉE. CETTE PAGE EST PROTÉGÉE.

GRÉZIEUX-LA-VARENNE

POUR ACHETER LE FICHIER NON PROTÉGÉ, RENDEZ-VOUS SUR WWW.RANDOLAND.FR

1 Le monument commémoratif

Quelle copie recommandes-tu sur le haut de ce monument?



5 L'église

Quelle fleur a été sculptée sur la partie de la barrière du clocher de l'église?



2 La nature

Quel moyen de locomotion a été représenté sur le panneau par lequel tu te trouves juste après l'entrée?



6 Le pou

Quelle est la forme de cette tour?



9 La croix

À quoi de la croix a été construite? Laquelle?



7 Le toit aux girouettes

Une seule photo a été prise sur cette portion du circuit. Laquelle?



4 Les ancres des plaques

Quel dé t'indique le nombre d'anciennes plaques fixées sur la façade de ce café?



8 Le pôle santé

Regarde le panneau du pôle santé situé à l'entrée du camping. Quel panneau est le plus intéressant sur que ce panneau?



CETTE PAGE EST PROTÉGÉE. CETTE PAGE EST PROTÉGÉE.

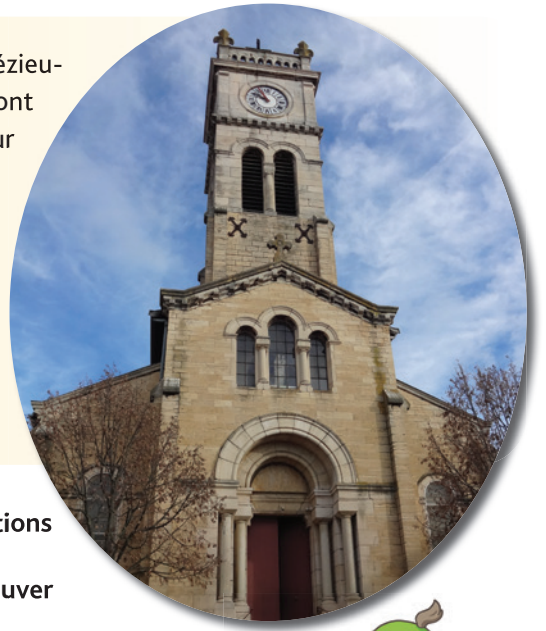
Grézieu-la-Varenne



Situé dans le Lyonnais, à proximité de l'agglomération lyonnaise, Grézieu-la-Varenne est un village qui a su préserver son patrimoine. Certains sont visibles, d'autres moins. On trouve justement un monument caché au cœur de l'église. Mais où exactement ? C'est la question que se pose l'inspecteur Rando.

En séjour chez un cousin à Grézieu-la-Varenne, il décide de partir à la découverte de ce mystérieux monument qui fait la fierté de nombreux habitants du village.

Sauras-tu l'aider à retrouver le nom de cet élément d'architecture de l'église, non visible de l'extérieur ?



Tu disposes du plan ci-dessous. À chaque point indice, lis bien les indications de la page suivante et reporte tes réponses sur la grille en bas de page. Remets ensuite les caractères des cases colorées dans l'ordre pour retrouver le nom du mystérieux élément d'architecture de l'église.

À l'Office de Tourisme ou sur le site randoland.fr, tu pourras vérifier si tu as trouvé la bonne réponse.



CETTE PAGE EST PROTÉGÉE. CETTE PAGE EST PROTÉGÉE.

Reporte les lettres dans la grille de bas de page les réponses trouvées en face des nombres correspondants.

1 Le monument commémoratif

Deux lettres sont en gris dans la grille. Ce monument. Reporte la première lettre dans la grille.

2 Le viaduc

Examine le plan du plan du viaduc qui se situe juste après le viaduc. À quel numéro correspond le parcours de santé si tu es à l'arrêt ? Inscris ta réponse dans la grille, en toutes lettres.

3 La croix

Rave dans la grille toutes les lettres qui composent le mot manquant. Parmi les lettres restantes, laquelle correspond à la lettre manquante ? Reporte ta réponse dans la grille.

P	P	N	S
C	N	O	
A	A	L	R
J	I		
L	B	N	E

4 Les anciennes plaques

Examine bien les deux anciennes plaques de direction. Quel site est le plus éloigné de l'endroit où tu te trouves ? Indique la grille la lettre correspondante à la réponse.

- A) Bellignan
- B) Cot de la Luer
- C) La Brévenne

5 L'église

Tu trouveras dans ce nuage une liste des éléments visibles autour de l'église. Un intrus s'est glissé à l'intérieur. Retrouve le mot qui ne se trouve pas. Inscris ensuite dans la grille la lettre en partant de la fin.



CETTE PAGE EST PROTÉGÉE. CETTE PAGE EST PROTÉGÉE.

6 La tour

Les meurtrières de cette tour ressemblent à un élément de ponctuation. Trois enfants en ont dessiné la forme. Lequel est le plus intéressant ? Note son prénom dans la grille.

8 Le pôle santé

Quel est le nom de ce pôle santé ? C'est aussi le nom d'un col bien connu du secteur. Inscris ta réponse dans la grille.

CETTE PAGE EST PROTÉGÉE. CETTE PAGE EST PROTÉGÉE.

7 La tour aux girouettes

Quel est le prénom de son propriétaire ? Reporte dans la grille le prénom de son propriétaire.



Charly



Flavie

Place les lettres en fonction de la couleur de leur case pour retrouver le nom de l'élément d'architecture manquant.

Grille réponse

1	>								
2	>								
3	>								
4	>								
5	>								
6	>								
7	>								
8	>								

LA RÉPONSE Engine 03051011

La Maison du Blanchisseur abrite une ferme du 19e siècle entièrement rénovée et un bâtiment moderne dédiés à la blanchisserie, telle qu'elle se développe dans de nombreuses communes de l'Ouest Lyonnais, aux 19e et 20e siècles. La visite permet de découvrir le cycle du lavage du linge dans le cadre de la polyactivité des agriculteurs du plateau Lyonnais, depuis sa prise en charge dans la ville de Lyon, jusqu'aux différentes étapes de lavage, séchage et repassage.

Une partie du musée abritait autrefois un ancien blanchisseur qui, après avoir arrêté son activité, a vendu ses biens à la mairie de Grézieu.

L'inspecteur Rando, en séjour dans les Monts du Lyonnais, décide de partir à la découverte de ce personnage. Sauras-tu l'aider à retrouver ce personnage qui possède sa collection aujourd'hui dans le musée ?

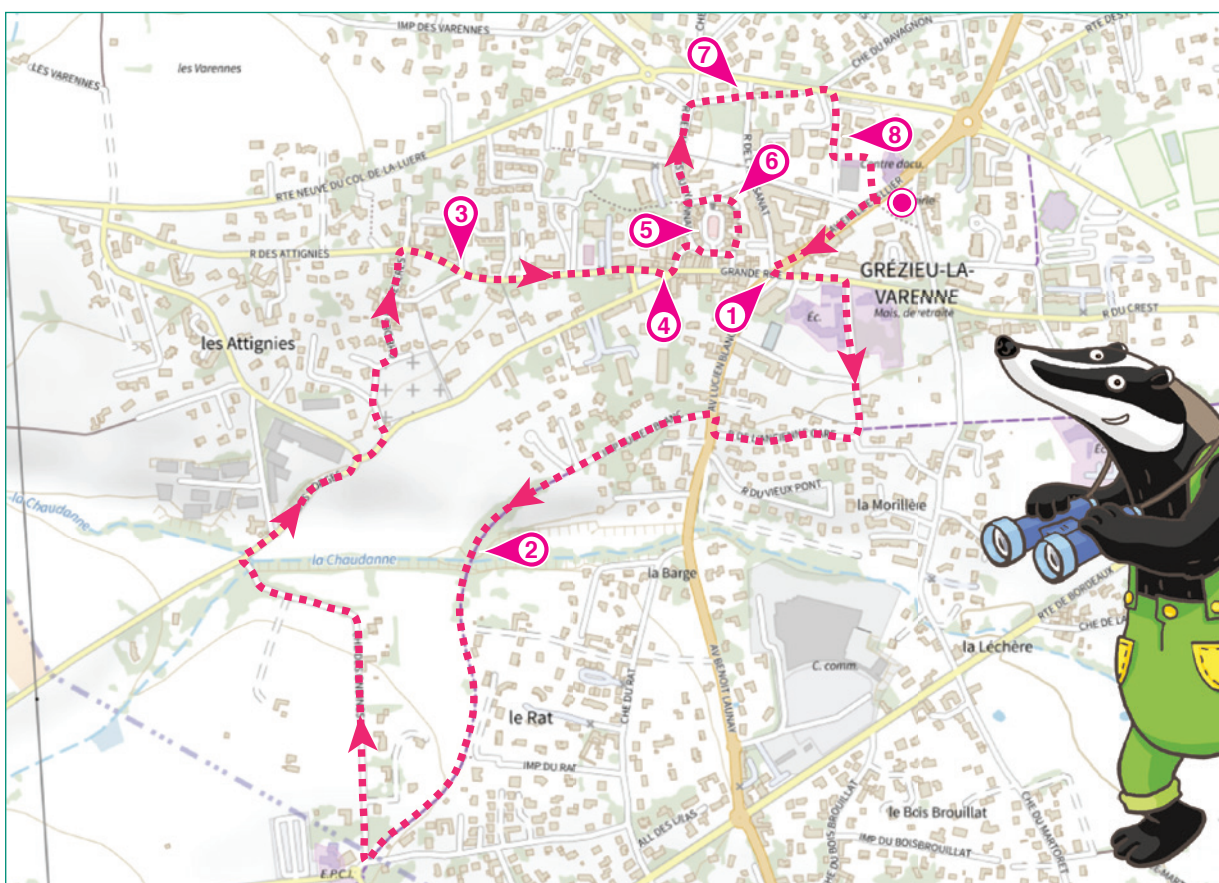


Liste des personnalités de Grézieu-la-Varenne

Antoine BRUN, né le 3 janvier 1822 à Sainte-Consoce
 Jean-Guy MOURGUET, né le 22 novembre 1929 à Lyon
 Joseph VIALATOUX, né le 2 juillet 1880 à Grézieu-la-Varenne
 Eugénie BRAZIER, née le 12 juin 1895 à La Tranclière
 Geneviève DUMONT, née le 3 novembre 1943 à Lyon

Jean ALLOUIS, né le 22 avril 1915 à Vaugneray
 Pierre NEICHTHAUSER, né le 14 février 1873 à Lyon
 Georges ADILON, né le 5 février 1928 à Lyon
 Suzette GUILLAUD, née le 16 janvier 1894 à Lyon

Tu disposes du plan ci-dessous. À l'emplacement des points rouges, lis les indications qui te permettront de résoudre l'énigme principale. À l'Office de Tourisme ou sur le site randoland.fr, tu pourras vérifier si tu as trouvé la bonne réponse.



CETTE PAGE EST PROTÉGÉE. CETTE PAGE EST PROTÉGÉE.

POUR ACHETER LE FICHER NON PROTÉGÉ.

CETTE PAGE EST PROTÉGÉE. CETTE PAGE EST PROTÉGÉE.

Lors du passage de l'un ou l'autre des indices, lis attentivement les indications fournies. Elles te permettent de trouver le bon chemin de retour à la grille principale.

6 La tour

Combien d'années a-t-il vécu le personnage de cette tour ?

Le numéro du mois de naissance du personnage le chercheur a écrit sur un multiple de son résultat.

2 Le monument commémoratif

La ville de naissance du personnage recherché n'est pas présente sur ce monument.

7 Lettre aux girouettes

Une seule photo a été prise sur cette portion du circuit de grille ?

Entre dans le labyrinthe par la photo de ta réponse.

CETTE PAGE EST PROTÉGÉE. CETTE PAGE EST PROTÉGÉE.

Retrouve le panneau juste après le viaduc. Un élément du plan a été remplacé par la photo ci-contre, sous le caducée jaune. De quel élément s'agit-il ?



CETTE PAGE EST PROTÉGÉE. CETTE PAGE EST PROTÉGÉE.

Le nom de la personne recherchée a été écrit avec ta réponse.

3 La croix

Parte avec la croix rouge vers le sud de cette croix et réponds à cette question : « Quel est le plus grand chiffre de l'année inscrite ? »

Il n'y a pas de zéro dans le chiffre des unités de l'année de naissance de la personne recherchée.

4 Les anciennes plaques

Regarde la photo des anciennes plaques de la place. Attention, ne prends pas en compte les chiffres s'ils ne sont pas écrits en lettres. Joseph, Pierre et Jean viennent de rentrer d'une partie de fléchettes. En traversant la place, l'un d'eux se rend compte que son score est égal à son statut.

Le personnage recherché ne porte pas le même prénom que le joueur de fléchettes.



Ton parcours te mènera au siècle durant lequel notre personnage a vécu.

CETTE PAGE EST PROTÉGÉE. CETTE PAGE EST PROTÉGÉE.

RENDEZ-VOUS SUR WWW.RANDOLAND.FR

CETTE PAGE EST PROTÉGÉE. CETTE PAGE EST PROTÉGÉE.

RENDEZ-VOUS SUR WWW.RANDOLAND.FR

CETTE PAGE EST PROTÉGÉE. CETTE PAGE EST PROTÉGÉE.

RENDEZ-VOUS SUR WWW.RANDOLAND.FR

CETTE PAGE EST PROTÉGÉE. CETTE PAGE EST PROTÉGÉE.

8 Le pôle santé

Quel est le nom de ce pôle santé ? Il s'agit du nom d'un arbre dit de salut.

Le nombre d'heures de nuit indiquées est le nombre de lettres minimum de la ville de naissance de la personne recherchée.



Joseph

Pierre

Jean

CETTE PAGE EST PROTÉGÉE. CETTE PAGE EST PROTÉGÉE.

5 L'église

Combien d'horloges vois-tu sur le clocher de l'église ?

Ta réponse n'est pas le chiffre des dizaines de l'année de naissance de la personne recherchée.

Tu devrais maintenant connaître l'identité du personnage recherché. Tu es sûr ?

Énigme 6909401G

RENDEZ-VOUS SUR WWW.RANDOLAND.FR POUR ACHETER LE FICHER NON PROTÉGÉ.

CETTE PAGE EST PROTÉGÉE. CETTE PAGE EST PROTÉGÉE.