

Messimy

FACILE



5 KM

2 H 00

MESSIMY

Charmant village des coteaux du Lyonnais, Messimy possède une architecture intéressante, témoin de l'histoire locale. Comme beaucoup de communes du territoire, Messimy est habitée depuis l'Antiquité. Son nom proviendrait de celui d'un soldat romain qui aurait construit sa villa sur ces terres après la conquête de la Gaule...

À l'époque de la guerre de Cent Ans (de 1337 à 1450), les Messimais, pour se protéger des bandes de pillards mercenaires qui sévissaient dans la région, construisirent autour du cœur du bourg, une muraille défensive avec tours : le vingtain.

De cette enceinte fortifiée demeure la double porte voûtée, le seul accès à l'intérieur durant plusieurs siècles.

Au départ du village, de nombreux itinéraires de randonnées vous attendent au cœur des vergers ou au bord du Garon.



La balade débute au parking des randonneurs. Remonter l'avenue des Alpes en direction de la mairie et s'arrêter au mur peint et son lavoir pour résoudre la première énigme 1.

Continuer dans la même direction et au croisement rechercher la croix 2.

Traverser pour passer sous le porche, en face, qui mène à l'église. Rentrer à l'intérieur pour découvrir sa vitrine 3.

L'interrupteur permettant de mettre l'éclairage se situe en bas à droite de la vitrine.

Sortir de l'église, aller jusqu'au restaurant puis suivre la direction du Grand Champ jusqu'à la caserne des pompiers. Emprunter

la rue Châtelard à droite. Continuer ensuite sur le chemin en face puis sur la route à gauche. À la croix 4, prendre le chemin du Boulaton à droite jusqu'à la route.

Poursuivre à droite et au poteau de randonnée suivre la direction « Le Maupas ». Traverser la Chalandrière et monter le chemin à gauche. S'arrêter à la maison pour profiter du point de vue 5.

Continuer à longer les vergers et s'arrêter au poteau de randonnée au croisement du Maupas 6. Prendre la direction de la « Haute Bruyère ».

Passer à côté d'une ferme et arriver au

hameau de la Basse Bruyère 7.

Poursuivre sur la route de La Bruyère à gauche et emprunter le chemin des Roches à droite de la croix.

Soyez vigilants en traversant la route, poursuivre à gauche et entrer dans Messimy. Puis, à la croix, aller en face.

Longer le porche pour arriver au travail à ferrer les bœufs pour résoudre la dernière énigme 8 et terminer la balade.

Pour en savoir plus

Office de Tourisme des Monts du Lyonnais

Tél : 04 82 90 10 85

Courriel : contact@montsdulyonnaistourisme.fr

Site : www.montsdulyonnaistourisme.fr



© randoland 2013 - © IGN 2013



Avant de partir

À l'aide de ta check-list, vérifie qu'il ne te manque rien. Coche les objets que tu emmènes pour la balade.

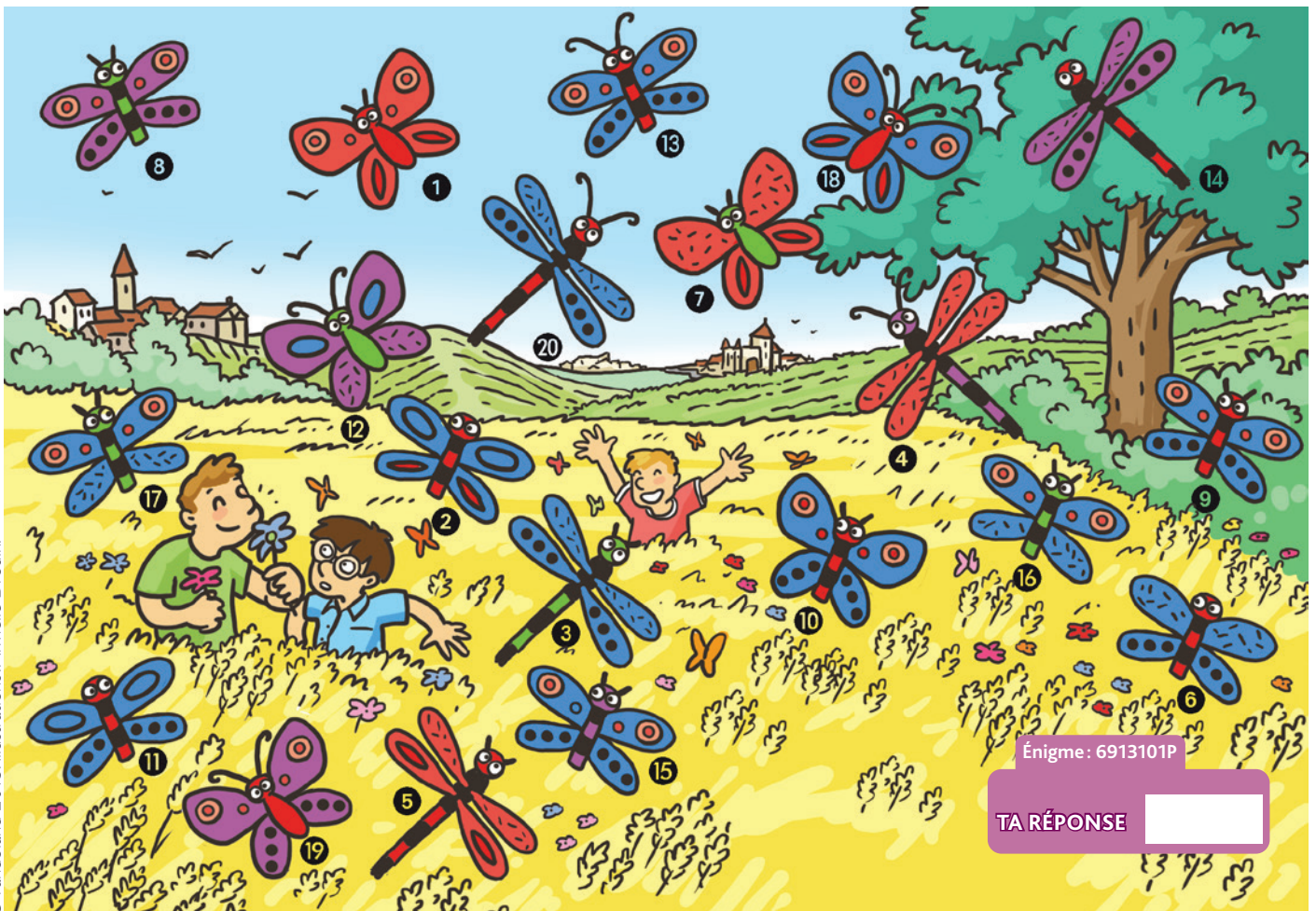
La peinture à l'huile,
C'est bien difficile
Mais c'est bien plus beau
Que la peinture à l'eau !

Lucas et ses copains participent à un atelier de peinture et ont réalisé ce magnifique dessin. Lucas n'a dessiné qu'un seul papillon. Lequel ? Des indices sont à découvrir tout au long de ta balade. Utilise les informations fournies sur la page suivante pour retrouver le papillon dessiné par Lucas. En fin de parcours, note son code dans la case prévue pour la réponse.

À l'Office de Tourisme ou à ton retour à la maison, avec tes parents, tu pourras vérifier sur le site randoland.fr si tu es un bon inspecteur Rando !

Check-list

- tes fiches randoland ;
- une protection pour tes fiches ;
- un crayon ;
- de bonnes chaussures ;
- un chapeau ;
- de la crème solaire ;
- un vêtement de pluie (selon la météo) ;
- un petit sac à dos ;
- une gourde avec de l'eau ;
- un appareil photo (pour garder des souvenirs!).



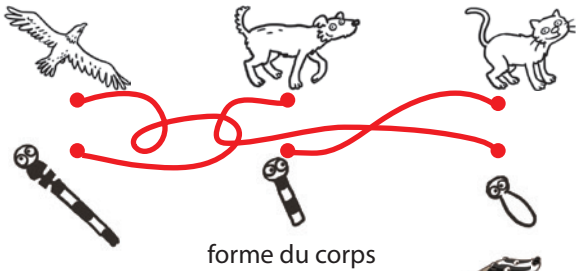
Énigme : 6913101P

TA RÉPONSE



1 Le mur peint et son lavoir

Quel animal reconnais-tu sur la fenêtre de ce mur peint?



forme du corps

2 La croix

À l'aide de quel matériau cette croix a-t-elle été construite?

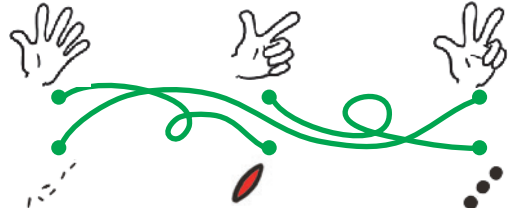
— acier — bois — pierre



couleur des ailes

3 L'église

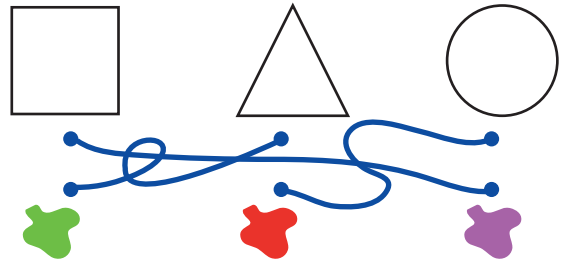
Rentre dans l'église et retrouve les nombreuses reliques. Combien vois-tu de chandeliers au pied du costume?



décor des ailes arrière

4 La croix

Regarde la croix à l'entrée de la propriété. Quelle est la forme des extrémités de ses branches?



couleur du corps

5 Le point de vue

Quelle photo a été prise juste à côté de cette habitation?



forme des ailes

6 Le Maupas

Quel nuage de chiffres décrit l'altitude du Maupas inscrite en haut du poteau de randonnée?



la tête et les antennes

7 La Basse Bruyère

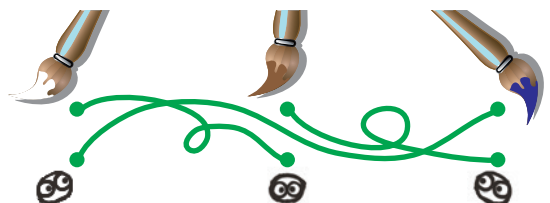
Lequel de ces instruments est visible dans le hameau de la Basse Bruyère?



décor des ailes avant

8 Le travail à ferrer les bœufs

De quelle couleur est le travail à ferrer les bœufs?



les yeux du papillon

CETTE PAGE EST PROTÉGÉE. CETTE PAGE EST PROTÉGÉE.

POUR ACHETER LE FICHIER NON PROTÉGÉ

CETTE PAGE EST PROTÉGÉE. CETTE PAGE EST PROTÉGÉE.

Autrefois, pour se protéger, la ville de Messimy possédait le Vingtain ; une enceinte fortifiée dans laquelle les habitants se réfugiaient en cas de danger.

Une trappe secrète reste encore visible aujourd'hui à l'angle nord-ouest de la ville. Elle servait à faire passer les survivants. Malheureusement, il est impossible d'y accéder puisqu'un gros cadenas empêche son ouverture.

Lors de son enquête précédente à Izernon, l'inspecteur Randol a découvert dans le coffre un parchemin lui indiquant qu'un autre indice se cache dans un coffre trappe. Mais où se trouve-t-il ?

Aide-le à retrouver le code qui permettra son ouverture et la découverte de son contenu.



CETTE PAGE EST PROTÉGÉE. CETTE PAGE EST PROTÉGÉE.

CHIER NON PROTÉGÉ, RENDEZ-VOUS SUR WWW

3 5 8 R T 6 P R R 1 5 M T
 6 0 A R L C R P P 6 H R 2 A L R
 1 6 A 1 1 1 5 1 1 R 5 S 0
 L R M H B 6 H 2 R T A X 6 2 R L
 L 1 1 X Z A R T 1 1 1 1 1 1 1

Tu disposes du plan ci-dessous.

À la fin de la balade, rends-toi à l'Office de tourisme ou sur le site www.randoland.fr pour voir les réponses.

CETTE PAGE EST PROTÉGÉE. CETTE PAGE EST PROTÉGÉE.

PROTÉGÉ, RENDEZ-VOUS SUR WWW.RANDOLAN

GE EST PROTÉGÉE. CETTE PAGE EST PROTÉGÉE.

ÉGÉ, RENDEZ-VOUS SUR WWW.RANDOLAN

T PROTÉGÉE. CETTE PAGE EST PROTÉGÉE.

RENDEZ-VOUS SUR WWW.RANDOLAND.FR

TÉGÉE. CETTE PAGE EST PROTÉGÉE. CETTE

RENDEZ-VOUS SUR WWW.RANDOLAND.FR POUR

E. CETTE PAGE EST PROTÉGÉE. CETTE PAGE

US SUR WWW.RANDOLAND.FR POUR ACHETER

TE PAGE EST PROTÉGÉE. CETTE PAGE EST

UR WWW.RANDOLAND.FR POUR ACHETER L

GE EST PROTÉGÉE. CETTE PAGE EST PROTÉGÉE.



Pour toutes les activités de cette fiche, reporte dans la grille de bas de page les réponses trouvées en face des nombres correspondants.

1 Le mur peint et son lavoir

Observe ce mur peint. Quelle est la couleur des volets de la fenêtre où tu peux voir un chat ?
Note le nom anglais de ta réponse dans la grille.

Aide

- Noir: *Black*
- Rouge: *Red*
- Marron: *Brown*
- Vert: *Green*
- Jaune: *Yellow*
- Bleu: *Blue*
- Blanc: *White*
- Rose: *Pink*.



2 La croix

Ajoute les deux chiffres identiques de l'année inscrite sur le socle de cette croix.
Reporte ton résultat dans la grille.



3 L'église

L'inspecteur Rando a interrogé deux enfants sur la vitrine de reliques présente à l'intérieur de l'église. Malheureusement, il a fait des fautes de frappe lorsqu'il a saisi leurs témoignages. Décode les différentes affirmations et retrouve celui qui dit vrai. Inscris ensuite son prénom dans la grille.

PAUL: Dahns cetlte vitroine oln pehut voilr uen livrme, dues coiupes couleieur or et uen sulperbe comstulme die pèlcheur.

LUIS: Nieon, tou tle tormpes! Le cosrtulme n'apbparternait plas à uen plèchmeur. Puar cointre, oen peult égkalement vsoir deiu chazndelicers plouvant subpporter treois bozugies chalacun.

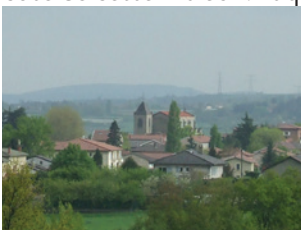


4 La croix

À l'aide de quel matériau cette croix a-t-elle été construite ?
Note ta réponse dans la grille.

5 Le point de vue

Lucas et Léane ont effectué cette balade. À leur retour ils contemplent leurs photos. Une seule a été prise à côté de cette maison. Laquelle ?



Lucas



Léane

Note dans la grille le prénom du bon photographe.

6 Le Maupas

Retrouve sur ce poteau de randonnée l'altitude du Maupas. Ajoute tous les chiffres entre eux.
Reporte ton résultat dans la grille.

7 La Basse Bruyère

Quel signe identique vois-tu sur la porte d'entrée et sur le toit de la chapelle ?
Reporte ta réponse dans la grille

8 Le travail à ferrer les bœufs

Retrouve sur le panneau d'information le deuxième nom d'un travail à ferrer les bœufs.
Inscris-le ensuite dans la grille au pluriel.



Grille réponse

1	>								
2	>								
3	>								
4	>								
5	>								
6	>								
7	>								
8	>								



Remets en ordre les caractères des cases colorées pour retrouver le code secret.

Énigme **6913101M**

TA RÉPONSE



Autrefois, messimy possédait une chaîne de tours appelée Vingtain, pour se protéger des ennemis. Dans l'angle nord de celle-ci se trouvait une tour qui permettait de surveiller les éventuelles attaques.

Les archives n'ont jamais réussi à retrouver l'identité de la personne chargée de la surveillance à l'époque. Ils ont donc fait appel à l'inspecteur Rando qui, lui, a déjà pu établir une liste d'ennemis connus. Il a maintenant les yeux de Rando pour identifier le bon.

Jean-Claude

Liste des surveillants

ARCHOIS Marc, né le 12 janvier 1385 à Paris

BONNEVIE Louis, né le 7 août 1356 à Nîmes

DURYL Patrick, né le 14 décembre 1390 à Marseille

FOURLON Thibault, né le 22 février 1395 à Lille

GUDEFIN Julie, née le 16 février 1387 à Nantes

HEZAILLT Sophie, née le 3 novembre 1333 à Brest

POMELON Luc, né le 10 décembre 1359 à Montpellier

POUDOURON Timéo, né le 13 mars 1384 à Lyon

TRABILOU Nicolas, né le 9 janvier 1362 à Tours

TRONEL Igor, né le 8 mai 1323 à Nice

Tu disposes du plan ci-contre.

À l'emplacement des points numérotés, les indices qui te permettront de résoudre l'énigme principale. A la fin de ta balade, rends-toi à l'Office de tourisme ou sur le site www.randoland.fr pour vérifier ta réponse.



Lors du passage devant chacun des indices lis attentivement les indications fournies. Elles te permettront, au fil de la balade, de résoudre l'énigme principale.

1 Le mur peint et son lavoir

Observe bien ce mur peint.

La première lettre du nom anglais de l'animal représenté dessus n'est pas dans le nom de famille de la personne recherchée.

Aide

Chien : Dog
Poisson : Fish
Chat : Cat
Mouton : Sheep
Chèvre : Goat

2 La croix

Retrouve l'année gravée sur le socle de cette croix et repère le chiffre inscrit à deux reprises. Multiplie-le par deux.

Le jour de naissance du surveillant est inférieur ou égal à ton résultat.

3 L'église

Pour cette énigme, les consonnes valent + 3 et les voyelles - 1.

Ex.: FLEUR = 3 + 3 - 1 - 1 + 3 = 7

Calcule la valeur du nom des deux ustensiles présents au pied du costume dans cette vitrine.

Le chiffre des unités de ton résultat n'est pas présent dans l'année de naissance de la personne recherchée.



4 La croix

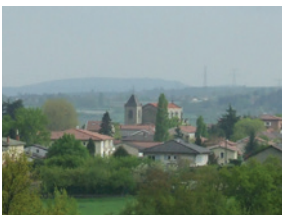
Quelle est la forme du socle de cette croix ?

La ville de naissance du surveillant ne rime pas avec ta réponse.



5 Le point de vue

L'inspecteur Rando a demandé à deux enfants de ramener une photo prise à côté de cette habitation. Cependant, l'un d'eux se trompe. Lequel ?



Thibaut



Ivane

L'initiale du prénom du surveillant est différente de celle du photographe qui s'est trompé.

6 Le Maupas

Au sommet du poteau de randonnée du Maupas, tu peux voir l'altitude à laquelle tu te trouves.

Le chiffre des unités de cette altitude t'indique le numéro d'un mois.

La personne recherchée n'est pas née à la saison correspondante à ce mois.

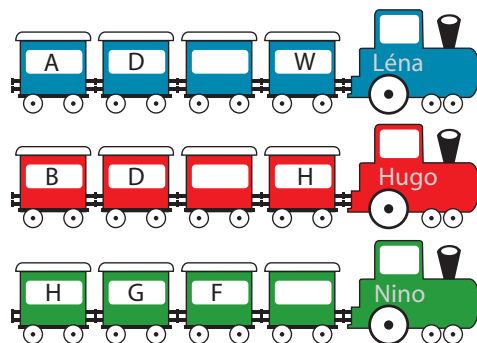
7 La Basse Bruyère

Dans le hameau de la Basse Bruyère, on retrouve plusieurs fois le même personnage.

La personne recherchée n'est pas du même sexe que celui-ci.

8 Le travail à ferrer les bœufs

Léna, Nino et Hugo se sont amusés à dessiner des trains pour y inscrire des lettres dans l'ordre alphabétique. Dans quel wagon pourras-tu noter celle que tu retrouves le plus grand nombre de fois dans le nom de l'entreprise qui a restauré ce travail à ferrer les bœufs ?



Le prénom du surveillant ne comporte pas la troisième lettre du prénom du bon wagon.

Tu devrais avoir retrouvé le prénom du surveillant.

Énigme 6913101G

TA RÉPONSE