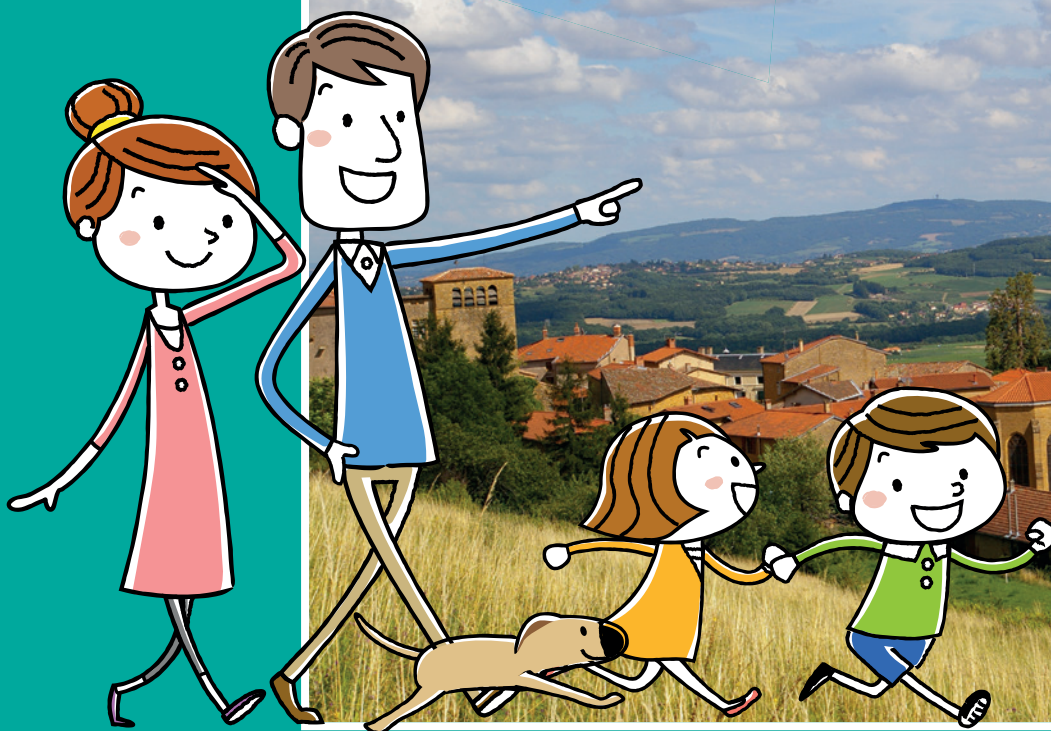


BALADES LUDIQUES POUR PETITS ET GRANDS

Theizé



© photos Christine Kensicher et Alain Fabisch

Visiter,
se balader,
s'amuser!



Mairie de Theizé-en-Beaujolais
7 Rue St Antoine
69620 THEIZE
www.theize-en-beaujolais.com



MÉMOIRE
&
HISTOIRE
DE THEIZÉ

Facile



1,9 km

1h15

Theizé

Départ: Le parking du lavoir

GPS: 45.939817N / 4.613870E

Joli village, niché au pied du Bansillon (606 m) avec ses ruelles pittoresques aux maisons en pierre jaune, sa place ombragée et sa Croix des enfants. La commune et ses 1200 habitants sont fiers de leur patrimoine culturel et naturel, avec ses châteaux, Rapetour et Rochebonne, ses églises, ses personnages illustres. Après avoir déambulé dans le village, n'hésitez pas et suivez les sentiers qui mènent aux hameaux Le Boitier, Cruix, Ruissel... Là, vous découvrirez des trésors, cachés parfois : lavoirs, chapelle, croix, puits, cadoles et bien évidemment des vignes. Si vous avez de la chance, vous pourrez même apercevoir le Mont-Blanc !

Carnet de route

Soyez vigilants avec vos enfants notamment sur les zones non piétonnes. Le parcours s'effectue sous votre entière responsabilité. La société Randoland et la mairie de Theizé déclinent toute responsabilité en cas d'accident.

Débuter la balade sur le parking du lavoir, près du cimetière.

Prendre le chemin à gauche du cimetière. Suivre le balisage jaune. Garder le chemin de droite. S'arrêter pour profiter de la vue sur le château de Rapetour ①.

Faire demi-tour. Revenir vers le cimetière. Traverser sur le passage piétons pour observer le lavoir ②.

Suivre la direction centre village dans la rue de la Chapelle Saint-Roch. S'arrêter devant La Croix des Enfants ③.

Continuer puis prendre la première rue à gauche. S'arrêter en face du n° 83 de la rue (rue Charles François de Rochebonne) ④.

Continuer sur la même rue puis, au niveau de la Croix, tourner à gauche

puis à droite sous le porche, direction « vieille église » ⑤.

Faire demi-tour et revenir sur la rue Ch. François de Rochebonne puis prendre à gauche au niveau de la croix. Passer devant le château ⑥.

Prendre tout de suite à gauche puis suivre le chemin du château (balisage flèche jaune).

À la sortie de la cour du château, prendre à droite (balisage rouge jaune) et monter jusqu'à la madone ⑦.

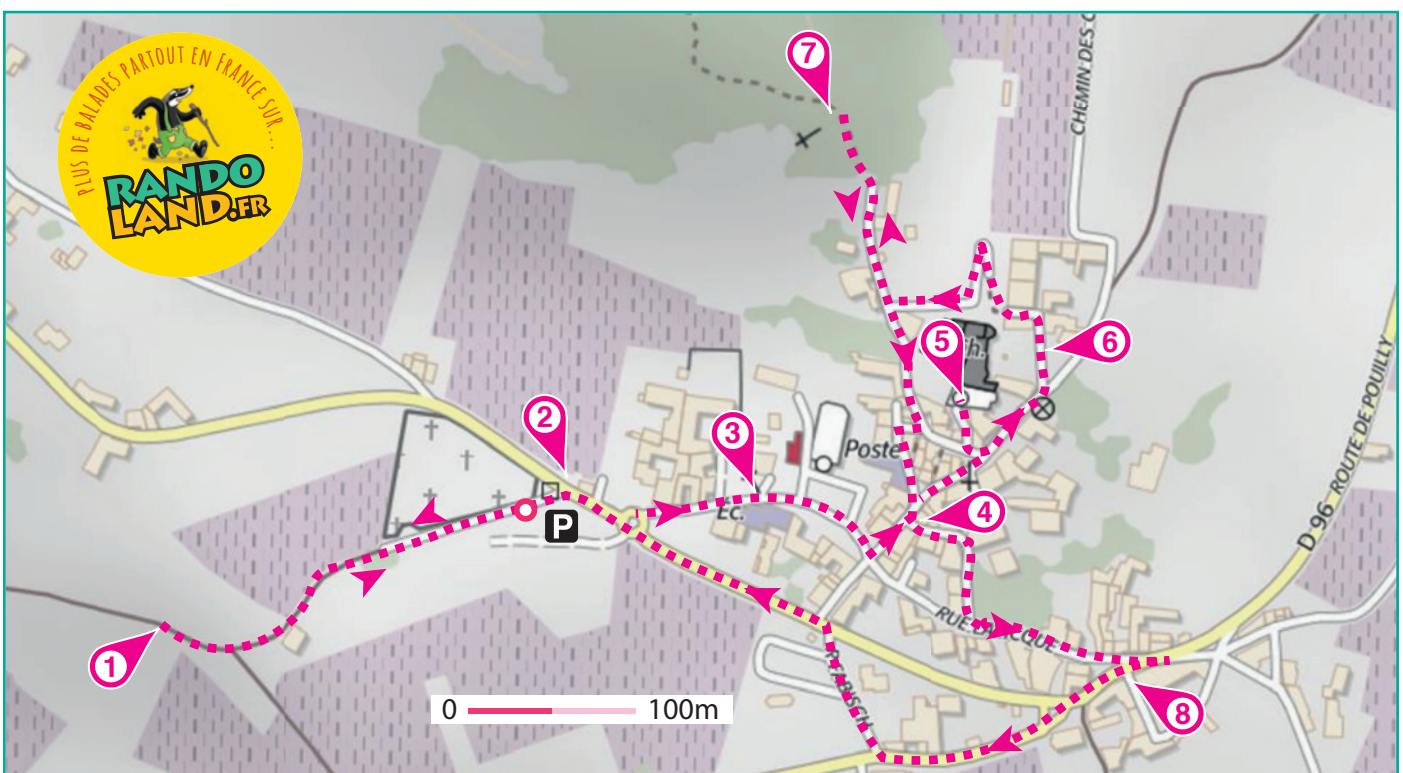
En option on peut monter jusqu'à la tour Chappe et aux cabanes (parcours plus accidenté).

Faire demi-tour pour redescendre et poursuivre tout droit en laissant le château sur la gauche. Après le panneau montée du télégraphe, face au n° 48,

prendre à droite. Continuer tout droit (balisage jaune rouge) en passant sous le porche (impasse de la Voûte). Au bout, prendre à gauche puis à droite puis tout de suite à gauche sur la rue de la Treille.

Au bout de la rue de la Treille, prendre à gauche et continuer la descente. Au bout, traverser prudemment pour observer l'ancienne plaque routière directionnelle ⑧.

Remonter à droite sur le petit trottoir. Au carrefour, suivre la direction Frontenas, Chessy. Prendre ensuite à droite en traversant sur le passage piéton, direction parking des écoles, pour revenir au point de départ.



CETTE PAGE EST PROTÉGÉE. CETTE PAGE EST PROTÉGÉE.



Theizé

POUR ACHETER LE FICHER NON PROTÉGÉ, RENDEZ-VOUS SUR WWW.RANDOLAND.FR

Le château de Randoland

Quelle photo correspond au château que tu peux voir ?

Tu vas découvrir la première étape de l'inspection.

Par Randoland



La visite glissée

Quelles marques ressemblent le plus à celles qui ont été utilisées sur la carte de la vallée d'Auvergne ?



Le château de Rocnebonne

Quelle forme géométrique correspond au château ?



Le lavoir de Saint-Denis

Quelle forme géométrique correspond au bassin du lavoir ?



La malon

Une année est gravée sur le socle de cette malon. Quel ballon contient les chiffres qui la composent ?



La croix des enfants

Une des statues de la croix a un animal à ses côtés. De quel animal s'agit-il ?



L'ancienne plaque directionnelle

Le mot est à un endroit de la montagne. Le mot est en lettres capitales et entouré de parenthèses. Quel nuage de lettres correspond à ce mot ?



La maison rue François de Rocnebonne

Observe le linteau de la maison face au n° 83. Quel objet correspond à l'objet que voit le personnage dans ses mains ?



CETTE PAGE EST PROTÉGÉE. CETTE PAGE EST PROTÉGÉE.



ÉNIGME

D rôle de vie pour cette femme qui s'appelait à la naissance Jeanne Marie ! Dotée d'un esprit vif, elle fut courtisée par de nombreux prétendants mais déclina tour à tour les demandes... jusqu'au jour où elle accepta celle d'un homme de 20 ans plus vieux. Elle l'épousa en 1780. Par la suite, son mari devint ministre de l'Intérieur et elle accueillit dans son salon de nombreux hommes politiques influents, faisant d'elle une femme appréciée et illustre de l'époque. Tout le monde n'étant pas d'accord avec les « causes » qu'elle défendait sous la Révolution, elle fut guillotinée en 1793. Elle et son mari ont par ailleurs un lien avec le village de Theizé puisqu'ils ont résidé régulièrement au hameau du Boëtier.

Passionné d'Histoire, l'inspecteur Rando n'arrive pas à retrouver l'identité de cette femme. Tes talents seront les bienvenus pour l'aider dans la résolution de l'enquête.



Tu disposes du plan ci-dessous. À l'emplacement des pastilles numérotées, lis les indications qui te permettront de résoudre l'énigme principale.
À la fin de ta balade, rends-toi sur le site randoland.fr pour vérifier ta réponse.





Theizé

ÉNIGME

Cet homme est connu dans le village de Theizé car il y a exercé pendant un temps son travail. Mais parallèlement à sa carrière, une passion l'animait : la peinture. Ce n'était pas un amateur, bien au contraire : on lui doit des centaines de tableaux, des aquarelles, des sanguines, des fusains...

Amoureux de sa région qu'il mettait à l'honneur à travers ses dessins, il fut aussi l'un des initiateurs du syndicat des « Pierres Dorées », offrant par là une plus grande visibilité du patrimoine. En discutant avec les personnes du coin, l'inspecteur Rando s'est rendu compte que cet homme était très apprécié. Quand il a voulu connaître son identité, les habitants l'ont mis au défi de le découvrir tout seul.

Accompagne-le dans ses recherches pour découvrir le nom de cet homme connu pour ses talents de peintre.



LISTE DE PEINTRES

- ▶ **Georges RENARD**, né en 1920 à Marchampt, mort en 2013, boulanger.
- ▶ **Nino DELEPINE**, né en 1927 à Les Sauvages, mort en 2018, bûcheron.
- ▶ **Arnold CHARLES**, né en 1918 à Belleroche, mort en 2000, ramoneur.
- ▶ **Constantin DUMAS**, né en 1931 à Chamelet, mort en 2002, tisserand.
- ▶ **Hénoch BERGER**, né en 1923 à Cogny, mort en 1998, apothicaire.
- ▶ **Victor FERMAIN**, né en 1932 à Amplepuis, mort en 2010, serrurier.
- ▶ **Emmanuel NEBOTTE**, né en 1936 à Bagnols, mort en 2005, barbier.
- ▶ **Henri GRISOT**, né en 1919 à La Chapelle-de-Mardore, mort en 2014, instituteur.
- ▶ **Apollinaire JACOB**, né en 1914 à Affoux, mort en 2004, cordonnier.

Tu disposes du plan ci-dessous. À l'emplacement des pastilles numérotées, lis les indications qui te permettront de résoudre l'énigme principale.

À la fin de ta balade, rends-toi sur le site randoland.fr pour vérifier ta réponse.

