



Rhône

Vourles

Très difficile



Très facile



2h15



3,7 km



Maison Forte



Bienvenue à Vourles, dans la Vallée du Garon !

Porte d'entrée des Coteaux du Lyonnais, et à deux pas de la Métropole de Lyon, Vourles est une petite commune d'environ 3500 habitants où il fait bon vivre. Malgré son caractère plutôt résidentiel aujourd'hui, Vourles a su garder son âme et nous pouvons aujourd'hui admirer des traces de son passé. Lieu de villégiature des bourgeois lyonnais, entre le 17^e et le 19^e siècle, de belles maisons des champs sont encore visibles aujourd'hui. De son riche passé de commune agricole, Vourles conserve encore quelques vergers, son alambic, et son fameux « Marché de Vourles », labellisé « Marché de Producteurs de Pays ».

Belle balade et n'hésitez pas à venir en visite guidée pour découvrir le patrimoine caché de Vourles !

Office de Tourisme des Monts du Lyonnais

Tél. : 04 82 90 10 85

Mail: contact@montsdulyonnaistourisme.fr

Site: www.montsdulyonnaistourisme.fr



Découvrez la commune de Vourles

Visites guidées toute l'année sur réservation

N'hésitez pas à vous renseigner !

Retrouvez encore
plus de balades
partout en France sur
www.randoland.fr



Road-book

La balade s'effectue sous l'entière responsabilité des utilisateurs. Surveillez les enfants notamment sur les passages routiers. Merci de respecter la nature et l'environnement ainsi que les propriétés privées.

Commencer la balade face au portail de Maison Forte ① (7/9 ans). Remarquer la croix sur sa gauche ① (4/6 ans). Entrer dans la propriété de Maison Forte ① (+ 10 ans).

Faire le tour de la Maison Forte par la gauche. En ressortant, prendre à droite, au bout du parking, le passage piétonnier qui contourne Maison Forte. Traverser ensuite la rue Charles de Gaulle puis la rue de Champemin. Continuer en face dans le parc en longeant le groupe scolaire sur votre droite. Noter la présence d'un arbre remarquable face à vous ②.

Continuer dans le parc, côté gauche, ressortir à gauche avant le puits, puis prendre tout de suite à gauche avant le parking le chemin des Pilonnes. Tourner à droite. Prendre à droite la rue du Progrès. Passer près de la Croix Sigaud. Continuer en face sur le chemin de Montbel. Prendre la première à gauche, rue Champin-Jaillet. Noter la présence de vergers sur votre gauche ③.

Au bout de la rue continuer tout droit sur le chemin, entre vignes et arbres fruitiers. Poursuivre jusqu'à l'exploitation maraîchère. Suivre la route (chemin du Bois Vert) jusqu'à l'intersection suivante.

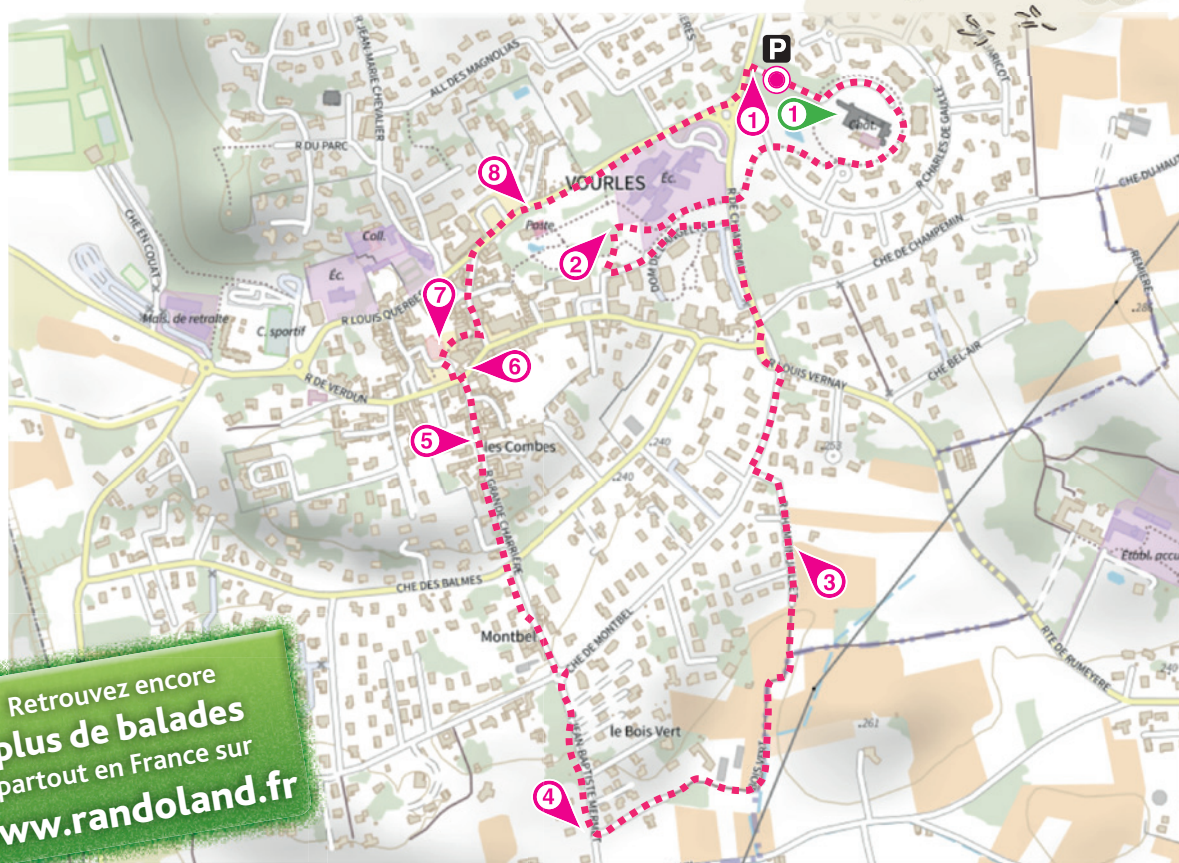
Observer les indications sur le poteau de balisage du Bois Vert ④.

Tourner à droite, rue Jean-Baptiste Mermet. Au rond-point, continuer tout droit dans la rue Grande Charrière. Faire une pause au n° 8, maison des Jacobins ⑤ (4/6 ans et 7/9 ans). Un peu plus loin sur la droite, prendre l'impasse Grolée. Remarquer la belle génoise au-dessus du grand portail vert ⑤ (+ 10 ans).

Arriver sur la place de la Résistance et contempler la Fresque des Vourlois ⑥.

Sur cette même place se trouvent l'Église Saint Bonnet ⑦ (7/9 ans et + 10 ans) et un peu plus loin à droite, la statue des Devoirs et Droits du citoyen ⑦ (4/6 ans).

Prendre le passage qui permet de revenir sur la rue Bertrange et poursuivre jusqu'à la mairie ⑧. La balade se termine au Parc de la Mairie.

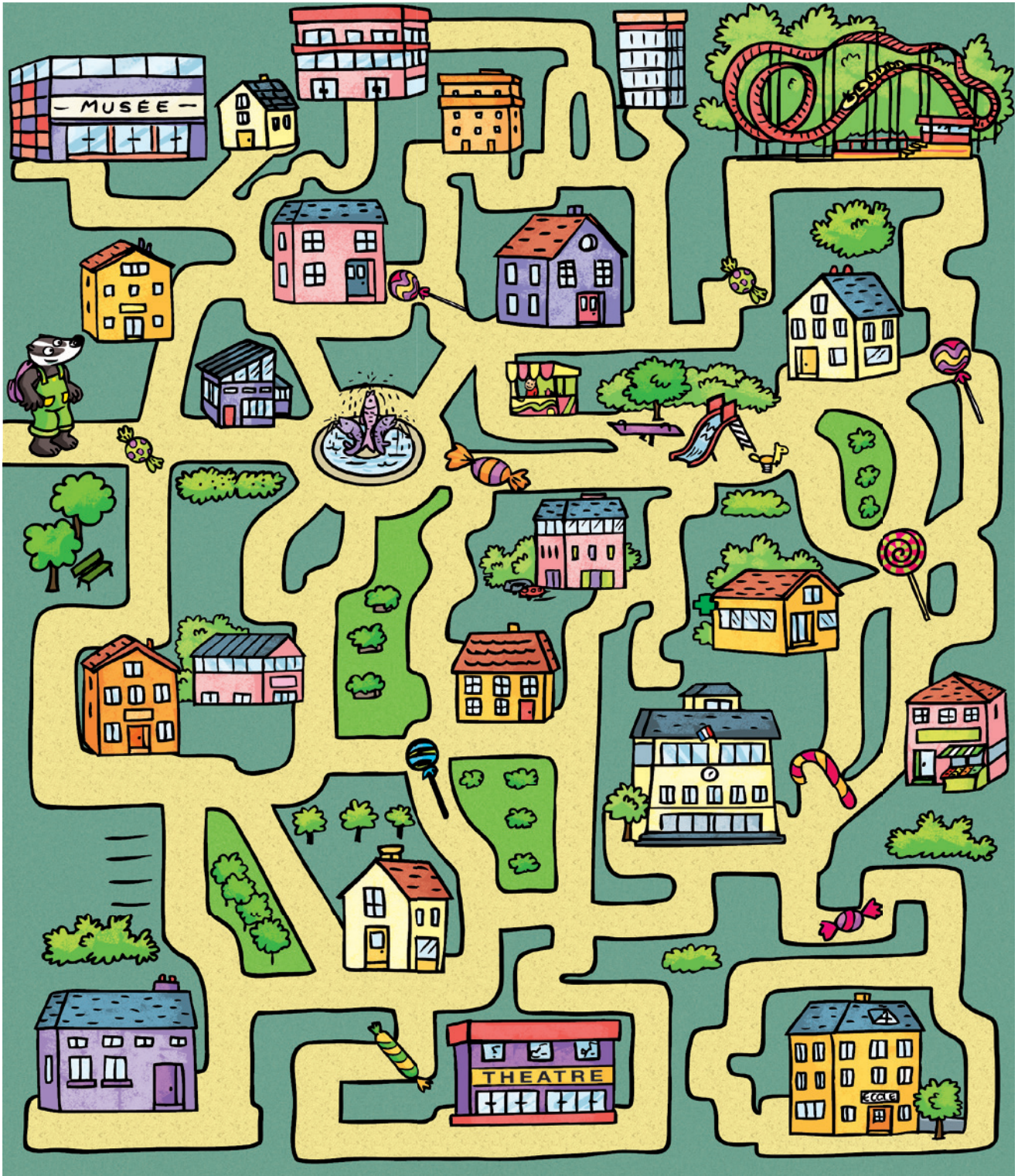


Retrouvez encore
plus de balades
partout en France sur
www.randoland.fr

L'inspecteur Rando est parti se promener en ville.
Mais quel parcours va-t-il emprunter ?

Trace le chemin parcouru par l'inspecteur Rando en utilisant les informations de la page suivante. Chaque fois que l'inspecteur Rando trouvera un bonbon sur son passage, colorie, dans l'ordre, la frise en bas de page. En fin de parcours, note dans la case réponse le nombre de bonbons coloriés.

4/6
ans



© randoland 2015. Illustrations : Armelle Drouin.

Tu peux te rendre sur le site www.montsdulyonnaistourisme.fr ou sur www.randoland.fr pour vérifier ta réponse (code énigme 69Z6801P)



Ta réponse

POUR ACHETER LE FICHER NON PROTÉGÉ, RENDEZ-VOUS SUR WWW.RANDOLAND.FR

1 Maison Forte (la croix)

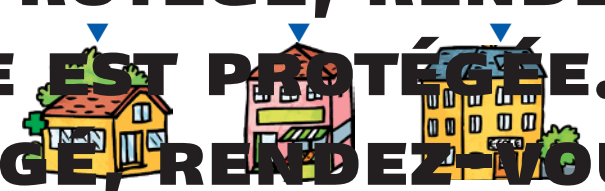
Quel est le nom de cette croix ? Tu vas découvrir la première étape de l'Inspecteur Rando.



5 La maison des Jacobins

De quel couple d'oiseaux se compose le nom de la maison des Jacobins ? Quel son entends-tu lorsque tu prononces le nom de la couleur de la Vierge au-dessus de la grande porte en bois ?

TRANCHE BLANCHE PLANCHE



2 L'arbre en feuille

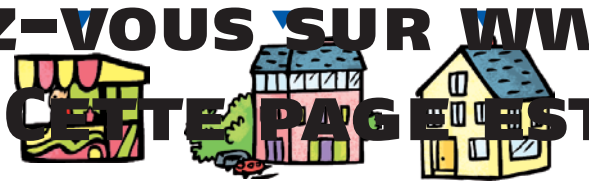
Observe cet arbre et retrouve le dessin de ses feuilles.



6 Les sons

Quel son entends-tu lorsque tu prononces le nom de la couleur de la Vierge au-dessus de la grande porte en bois ?

an ou on



3 Les vergers

Un seul de ces fruits peut être cueilli dans les vergers. Lequel ?



7 La statue des droits et des devoirs

Combien de doigts sont dessinés sur la main la plus haute ?



4 Les chiffres

Combien de fois retrouves-tu le chiffre zéro (0) sur les roues du manège ?



8 L'alambic

Quelle forme recommandes-tu pour les poignées des deux robinets en cuivre ?



ÉNIGME

Le marché de Vourles, anciennement aux Sept chemins, a trouvé sa place Route de Brignais/Irigny (RD 127).

Aujourd'hui, le marché de Vourles, qui rassemble de nombreux producteurs, est réellement atypique : il ouvre au « son de la cloche » à 18h30, le vendeur ne peut commercialiser que ses propres produits et en raison de la rapidité du marché (1h) la vente se fait au colis (pré pesé).

Mathilde est fière de son papa qui vend sur le marché de Vourles les produits de sa récolte.

Sauras-tu retrouver le métier exercé par le papa de Mathilde ?

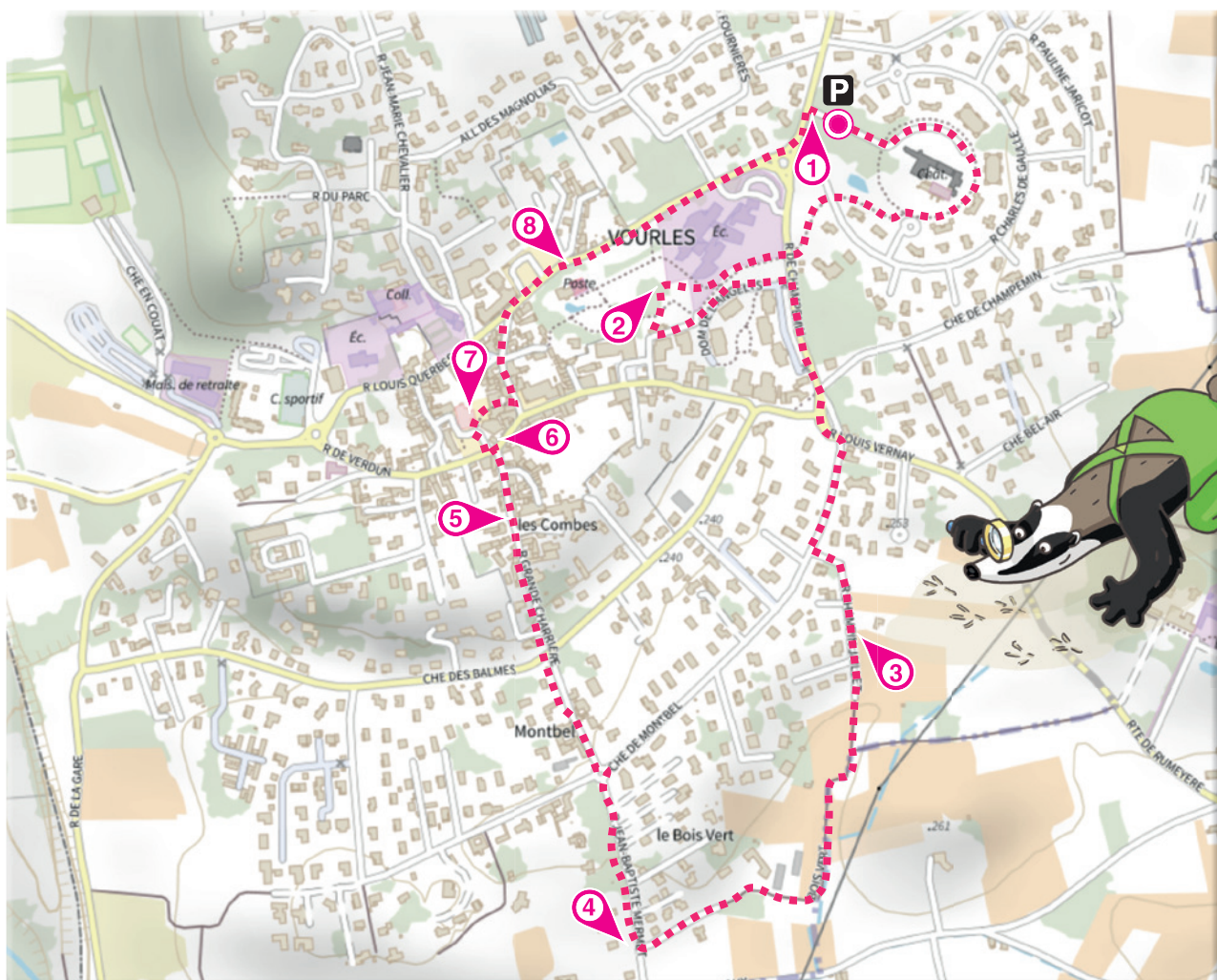
7/9
ans



Tu disposes du plan ci-dessous.

À l'emplacement des points rouges, lis les indications qui te permettront de résoudre l'énigme principale.

Tu peux te rendre sur le site de l'Office de tourisme (www.montsdulyonnaistourisme.fr) ou sur www.randoland.fr pour vérifier ta réponse (code énigme 6926801M).



ÉNIGME

Maison Forte de Vourles est une demeure très ancienne remontant à l'époque gallo-romaine. Occupée pendant près de trois siècles par une noble famille, elle fut ensuite revendue à plusieurs reprises. Plusieurs propriétaires se sont succédés avant de devenir en l'an 2000 une partie du patrimoine communal de Vourles.

L'inspecteur Rando, en visite à Vourles, s'intéresse à l'histoire de cette maison. Il souhaiterait connaître le nom du dernier propriétaire de ces lieux avant qu'ils ne deviennent communaux. Il a réussi à établir la liste des anciens propriétaires.

Il a maintenant besoin de ton aide pour retrouver le nom du dernier. Sauras-tu l'aider ?



**+10
ans**

Tu disposes du plan ci-dessous. À l'emplacement des points rouges, lis les indications qui te permettront de résoudre l'énigme principale. Tu peux te rendre sur le site de l'Office de tourisme (www.montsduyonnaistourisme.fr) ou sur www.randoland.fr pour vérifier ta réponse (code énigme 6926801G).

PROPRIÉTAIRES DE LA MAISON

- ▶ Ducret Jeanne-Marie
- ▶ Parent Hugues
- ▶ De Gabiano Luxembourg
- ▶ Blauf Hugues
- ▶ Jaricot Paul
- ▶ Richard-Vitton Marc
- ▶ Fourgon Roch-Marie-Vital
- ▶ Croppet Marianne



POUR ACHETER LE FICHER NON PROTÉGÉ, RENDEZ-VOUS SUR WWW.RANDOLAND.FR

CETTE PAGE EST PROTÉGÉE. CETTE PAGE EST PROTÉGÉE.

Le code page devant être lu attentivement les indications fournies. Raye les réponses obtenues dans la grille de mots mêlés.



5 La génoise

Observe la génoise... grand portail. En t'aidant de l'encadre ci-contre, raye dans la grille le mot qui correspond à la description de cette maison.

La génoise est une fermeture d'avant-toit formée de plusieurs rangs de tuiles. Si les génoises servaient à éloigner l'eau de pluie des murs, elles n'étaient pas un signe extérieur de richesse. Ainsi, 2 rangs de génoises marquent l'entrée de la maison à un roturier et 3 rangs à celui d'un noble.



1 Maison Forte

L'inspecteur Rando a demandé à trois enfants de dessiner la forme d'un portail. Mais tous ont représenté incorrectement cette tour.



6 La fresque des Vourtois

Place toi devant le porte-fenêtre. Raye, dans la grille, le nom du mathématicien français auteur d'un théorème de géométrie.



7 L'église

Sur la façade extérieure de l'église, on peut voir deux outils. L'un est une tenaille. Au jeu du Scrabble® calcule la valeur totale de l'autre outil. Raye le nom de cet outil dans la grille.



Scrabble grid with letters M2, H4, U1, R1, A1, T1, F4, C3, D1, N1, I1, O1

2 L'arbre remarquable

Dans la liste ci-dessous, un seul des mots correspond au nom de cet arbre. Raye-le dans la grille de bas de page.

- LA A A E P E - C E E A A U D I F E U L



8 L'alambic

Sur le cadran du manomètre il est noté l'unité de mesure de la pression à l'intérieur du tube. Raye au moins cette unité de mesure qui se compose de 3 lettres.

3 Les ergots

Romain, Paul et Martial ont préparé chacun un cocktail de jus de fruits. On s'est servi de jus de fruits pouvant provenir des vergers de Vourles. Raye dans la grille le nom de ce cocktail.

Three cocktail recipes: Cocktail de raisin (1/5 jus de raisin, 4/5 jus d'ananas), Cocktail de pomme (1/3 jus de pomme, 1/3 jus de poire, 1/3 jus de citron), Cocktail de cerise (1/2 jus de pomme, 1/4 jus de cerise, 1/4 jus de raisin)

4 Le Bois Vert

Quentin effectue le trajet aller-retour de Champinville à Vourles-pour-les-Bois Vert. Combien de kilomètres fait-il? Raye dans la grille la réponse.

A la fin de ta balade, remets en ordre les lettres qui n'ont pas été barrées et tu trouveras l'identité du dernier propriétaire de la Maison Forte. Qui l'a achetée? Remets au recto de cette feuille.

WWW.RANDOLAND.FR

Scrabble grid with letters L, R, E, L, B, O, N, Q, A, T, E, I, V, U, D, O, C, N, G, A, T, V, R, N, O, U, A, I, P, E, D, R, E, L, I, R, L, A, I, T, R, A, M, E, U, S, E, U, G, R, A, S, E, D



Tu devrais avoir retrouvé l'identité du propriétaire? Ta réponse:

Circuit n° 6926801G

