

Des Halles à l'Opéra

Cette promenade vous permettra de découvrir le quartier des Halles avec l'église Saint Eustache, l'une des plus belles de Paris. Vous aborderez le quartier du Palais-Royal qui abrite aujourd'hui le Conseil d'État dont les magistrats peuvent contempler, de leurs fenêtres, les colonnes de Buren qui se dressent dans sa cour depuis 1986. Vous terminerez votre balade dans le quartier de l'Opéra où se dressent banques et grand magasins très courus par les Parisiens et les visiteurs. Le soir venu, cinémas, théâtres, et, bien entendu, l'Opéra attirent une foule très différente qui emplit les cafés après les représentations.



FACILE



3 KM

1 H 30

PARIS

Départ : Les halles

Arrivée : Opéra



Débuter la balade devant l'église Sainte Eustache **1** sur la Place René Cassin. Face à l'église prendre la rue à gauche et continuer tout droit dans la rue Coquillière. Face à la Banque de France **2**, tourner à gauche dans la rue Croix-des-Petits-Champs. Continuer tout droit jusqu'au bâtiment annexe au Ministère de la Culture. Tourner à

droite dans la rue Saint Honoré et aller tout droit jusqu'à la Place du Palais-Royal. À gauche se trouve une des façades du musée du Louvre **3**, à droite la façade du Conseil d'État **4**. Contourner le Palais Royal vers la gauche pour entrer dans son jardin **5**. Quitter le Jardin du Palais Royal par la sortie au fond à gauche puis tourner à droite dans la rue de Beaujolais. Prendre à gauche rue Vivienne. Passer devant la Bibliothèque Nationale. Juste en face se situe la Galerie Vivienne **6**. Continuer tout droit vers Le Palais de la Bourse **7**. Dos au Palais de la Bourse, aller tout droit dans la rue de la Bourse puis tourner à droite dans la rue Richelieu. Tourner à gauche dans la rue Saint-Marc et continuer tout droit jusqu'à l'Opéra-comique **8**. La maison d'Alexandre Dumas se trouve en face. Après l'Opéra-comique, aller à droite dans la rue de Marivaux puis tourner à gauche sur le boulevard des Italiens. Continuer tout droit jusqu'à l'Opéra Garnier **9** situé sur la droite.



Pour en savoir plus

Office de Tourisme
Pyramides

www.parisinfo.com

otcp@parisinfo.com

25, rue des Pyramides

RER : Auber (ligne A)

Méto : Pyramides (ligne 7-14)



Infos locales

L'Église Saint Eustache

D'architecture gothique et de décoration Renaissance, Saint Eustache est l'une des plus belles églises de Paris. De célèbres paroissiens s'agenouillèrent ici. La future Mme de Pompadour et Richelieu y reçurent le baptême, Louis XIV y fit sa première communion, Lully s'y maria et l'on y prononça pour le tapissier Jean-Baptiste Poquelin la messe des Morts à laquelle n'avait pas eu droit le comédien Molière.



Infos locales

L'Opéra Garnier

Tous les styles s'y mêlent, du classique au baroque, multipliant coupes, frises, colonnes et statues pour créer un ensemble très ornementé qui finit par devenir l'exemple type du style Napoléon III.



Infos locales

Le Palais Royal

Richelieu fit édifier le palais au début du XVII^e siècle et y mourut en 1642. Louis XIV y passa une partie de son enfance puis le céda en 1692 à son frère. Celui-ci l'agrandit et l'embellit, œuvre que poursuivit son fils Philippe d'Orléans qui y organisa de célèbres soupers libertins. Le Palais Royal accueillit en 1875 le Conseil d'État qui l'occupe encore aujourd'hui.



Infos locales

Le Palais de la Bourse

Napoléon I^{er} commanda en 1808 ce temple du commerce néoclassique à l'architecture Brongniart mais la Bourse ne s'y installa qu'en 1826. À l'intérieur, la salle de la Corbeille garde son animation et son nom bien que l'informatisation des marchés en ait fait disparaître la corbeille des agents de change.



Des Halles à l'Opéra

Avant de partir



À l'aide de ta check-list, vérifie qu'il ne te manque rien. Coche les objets que tu emmènes avec toi pour la balade.

À la claire fontaine,
M'en allant promener
J'ai trouvé l'eau si claire,
Que je m'y suis baignée.
Il y a longtemps que je t'aime
Jamais je ne t'oublierai.



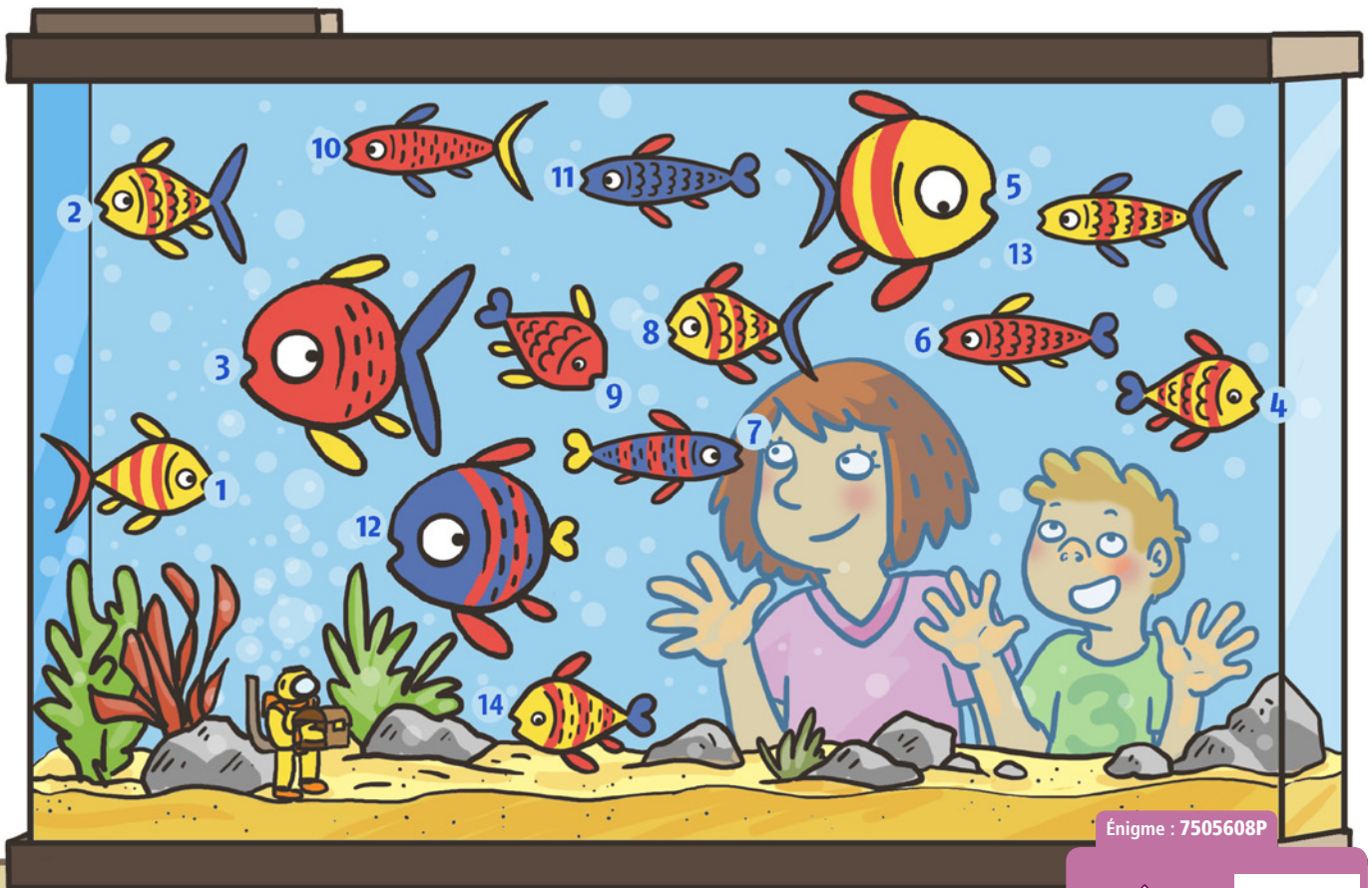
Check-list

- tes fiches randoland ;
- une protection pour tes fiches* ;
- un crayon ;
- de bonnes chaussures ;
- un chapeau ;
- un vêtement de pluie (selon la météo) ;
- un petit sac à dos ;
- une gourde avec de l'eau ;
- un appareil photo (pour garder des souvenirs !).

* Tu pourras trouver cet article dans la boutique du site internet randoland.fr

Les enfants se demandent quel poisson ils aimeraient bien avoir dans leur aquarium. Aide-les à se décider ! Des indices sont à découvrir tout au long de ta balade. Utilise les informations fournies sur la page suivante pour retrouver le poisson choisi par nos deux amis. En fin de parcours, note son numéro dans la case prévue pour la réponse.

À ton retour à la maison, avec l'aide de tes parents, rends-toi vite sur le site randoland.fr pour vérifier ton choix. Si tu as répondu juste tu obtiendras 2 points bonus que tu pourras échanger contre de super cadeaux !



Énigme : 7505608P

TA RÉPONSE

CETTE PAGE EST PROTÉGÉE. CETTE PAGE EST PROTÉGÉE.

PARIS

POUR ACHETER LE FICHIER NON PROTÉGÉ, RENDEZ-VOUS SUR WWW.RANDOLAND.FR

CETTE PAGE EST PROTÉGÉE. CETTE PAGE EST PROTÉGÉE.

1 **Église Saint-Eustache**
Sur la place de l'église, tu peux voir une grosse sculpture de poisson parmi les images. Tu vas découvrir la forme du corps du poisson.

2 **Façade du Louvre**
Contemple la façade du musée du Louvre. Juste en dessous du triangle, il y a dix figures de femmes (deux de chaque côté). Que tient dans sa main droite la femme la plus à gauche ?



forme du corps



couronne ?

LE FICHIER NON PROTÉGÉ, RENDEZ-VOUS SUR WWW.RANDOLAND.FR

3 **La queue de la Baguette de Paris**
Observe la sculpture de la femme à droite de la grande porte de la Baguette de Paris. Retrouve l'intrus parmi ces objets.

4 **Conseil d'État**
Retrouve le détail au-dessus du fronton triangulaire de la façade du Conseil d'État. Que vois-tu au-dessus du blason ?



couleur du corps

couleur des nageoires

CETTE PAGE EST PROTÉGÉE. CETTE PAGE EST PROTÉGÉE.

NON PROTÉGÉ, RENDEZ-VOUS SUR WWW.RANDOLAND.FR

CETTE PAGE EST PROTÉGÉE. CETTE PAGE EST PROTÉGÉE.

5 **Jardin du Palais Royal**

Dans la cour du Palais Royal tu peux voir des fontaines de différentes tailles. De quelles couleurs sont-elles ?



forme de la queue

forme de coin

PROTÉGÉ, RENDEZ-VOUS SUR WWW.RANDOLAND.FR

CETTE PAGE EST PROTÉGÉE. CETTE PAGE EST PROTÉGÉE.

PROTÉGÉ, RENDEZ-VOUS SUR WWW.RANDOLAND.FR

6 **Galerie Vivienne**

Examine la façade de la Galerie Vivienne située juste en face de la Bibliothèque Nationale. Parmi les images ci-dessous, retrouve celle qui ne fait pas partie de la Galerie.

8 **Opéra-comique**

Regarde la façade de l'opéra-comique. Tu peux voir au-dessus des grandes fenêtres trois enfants : un qui joue du violon, un qui chante et l'autre qui danse. De quelle couleur sont ces trois enfants ?



forme de la queue



sens de la nage

T PROTÉGÉE. CETTE PAGE EST PROTÉGÉE.

RENDEZ-VOUS SUR WWW.RANDOLAND.FR

TÉGÉE. CETTE PAGE EST PROTÉGÉE. CETTE PAGE EST PROTÉGÉE.

RENDEZ-VOUS SUR WWW.RANDOLAND.FR

CETTE PAGE EST PROTÉGÉE. CETTE PAGE EST PROTÉGÉE.

7 **Palais de la Bourse**

Sur le grand placard du temple de la Bourse de la femme qui est assise sur un gros paquet. Que vois-tu à ses pieds ?

9 **Opéra Garnier**

Au sommet de l'opéra Garnier y a un homme qui tient en l'air un instrument de musique. Quel est-il ? Peux-tu reconnaître cet instrument ?



sans rayure

US SUR WWW.RANDOLAND.FR

TE PAGE EST PROTÉGÉE. CETTE PAGE EST PROTÉGÉE.

UR WWW.RANDOLAND.FR POUR ACHETER LE FICHIER NON PROTÉGÉ.

GE EST PROTÉGÉE. CETTE PAGE EST PROTÉGÉE.

Des Halles à l'Opéra

Dimanche soir, c'est la grande première du spectacle de José Martines, les enfants du Paris.

Le chorégraphe fait revivre un Paris disparu et dévoile l'univers du spectacle et de sa magie.

Mais, oh malheur, le violoniste s'aperçoit que son instrument a disparu.

Aide l'inspecteur Rando à retrouver le coupable parmi la liste des suspects ci-dessous.



Suspects

Cristiano
Clothilde
Constance
Christian
Catherine

Christine
Corentine
Françoise
Priscille
Franklin

À chaque point indice, lis bien les indications de la page suivante et reporte tes réponses sur la grille de bas de page.

Remets en ordre les lettres des cases colorées pour retrouver le prénom du coupable parmi la liste des suspects.



Tu disposes du plan ci-dessous.

À l'emplacement des points rouges, lis les indications qui te permettront de résoudre l'énigme principale.

À ton retour à la maison, avec tes parents, tu pourras vérifier sur le site randoland.fr si tu as trouvé le bon coupable !



CETTE PAGE EST PROTÉGÉE. CETTE PAGE EST PROTÉGÉE.

Paris



De l'Alsace à l'Occéania

POUR ACHETER LE FICHER NON PROTÉGÉ

CETTE PAGE EST PROTÉGÉE. CETTE PAGE EST PROTÉGÉE.

Retourne-toi et observe le bâtiment du Conseil d'État. Où les personnages se trouvent-ils ? Note le nom de ces deux personnages, au singulier, dans la grille.

Retourne-toi et observe le bâtiment du Conseil d'État. Où les personnages se trouvent-ils ? Note le nom de ces deux personnages, au singulier, dans la grille.

1 Église Saint Eustache

Sur la façade de l'église, il y a deux portes avec des ouvertures en forme de cœur. Combien en comptes-tu ? Écris le nombre dans la grille et reporte-la dans la grille.

5 Palais du Louvre

Dans la cour du Palais Royal tu peux voir des statues en bronze. Où se trouvent-elles ?

2 Banque de France

Observe la sculpture de la femme à gauche de la grande porte de la Banque de France. Il y a un animal juste à côté d'elle. Note le nom de cet animal dans la grille.

de la colonne la plus haute dans la ligne la plus haute de la grille qui a des lettres. Où se trouve le mur juste en face. Tu peux voir des sculptures représentant la poupe d'un navire avec une tête d'animal. Deux d'entre elles sont accrochées au bateau par des cordes. Note le nom de cet objet dans la grille.

3 Façade du Louvre

Contemple la façade du musée du Louvre. Juste au-dessus du grand portail de l'entrée, tu peux voir quatre statues de femmes (deux de chaque côté). Que tient dans sa main droite la femme la plus à gauche ? Réponds au mot dans la grille.

de la colonne la plus haute dans la ligne la plus haute de la grille qui a des lettres. Où se trouve le mur juste en face. Tu peux voir des sculptures représentant la poupe d'un navire avec une tête d'animal. Deux d'entre elles sont accrochées au bateau par des cordes. Note le nom de cet objet dans la grille.



CETTE PAGE EST PROTÉGÉE. CETTE PAGE EST PROTÉGÉE.

NON PROTÉGÉ, RENDEZ-VOUS SUR WWW.RANDOLAND.FR

CETTE PAGE EST PROTÉGÉE. CETTE PAGE EST PROTÉGÉE.

6 Galerie Vivienne

Examine la façade de la Galerie Vivienne située juste en face de la Pyramide sur Napoléon. Deux symboles sont représentés. Celui de droite représente deux mains qui se serrent. Quel est le second symbole ? Écris le nom de cet objet dans la grille.

9 Opéra Garnier

Sur la façade de l'opéra on peut voir les bustes de plusieurs musiciens. Reconnais-tu Beethoven et de Meyerbeer. Lequel des deux a vécu le moins longtemps ? Écris son nom dans la grille de mots croisés.

PROTÉGÉ, RENDEZ-VOUS SUR WWW.RANDOLAND.FR

EST PROTÉGÉE. CETTE PAGE EST PROTÉGÉE.

ÉGÉ, RENDEZ-VOUS SUR WWW.RANDOLAND.FR

7 Palais de la Bourse

Regarde la statue de la femme assise qui se trouve devant le Palais de la Bourse. Elle tient dans sa main droite un objet. « Code de... » Complète la phrase avec le mot qui se trouve dans la grille.

Le Palais de la Bourse
Le Palais de la Bourse est aussi appelé Palais Brochant. C'est son architecte qui est mort pendant la construction du bâtiment.

Remets en ordre les lettres écrites sur les cases bleues et tu découvriras le nom du crounoble.

Grille réponse

2	▶	■																		
2	▶	■																		
1	▶	■																		
5	▶	■																		
7	▶	■																		
9	▶	■																		



PROTÉGÉE. CETTE PAGE EST PROTÉGÉE.

RENDEZ-VOUS SUR WWW.RANDOLAND.FR

CETTE PAGE EST PROTÉGÉE. CETTE PAGE EST PROTÉGÉE.

RENDEZ-VOUS SUR WWW.RANDOLAND.FR

CETTE PAGE EST PROTÉGÉE. CETTE PAGE EST PROTÉGÉE.

8 Opéra-comique

Regarde la façade de l'opéra-comique. Tu peux voir trois enfants au-dessus des grandes fenêtres : l'un joue du hautbois, un autre du piano et le troisième de la danse. De quel instrument joue l'enfant tout à gauche ? Réponds au mot dans la grille.

Énigme 7503608M

RENDEZ-VOUS SUR WWW.RANDOLAND.FR POUR ACHETER LE FICHER NON PROTÉGÉ

CETTE PAGE EST PROTÉGÉE. CETTE PAGE EST PROTÉGÉE.

Des Halles à l'Opéra

Cinq amis décident d'aller voir le dernier spectacle de José Martines, à l'Opéra Garnier. Le chorégraphe fait revivre un Paris disparu et dévoile l'univers du spectacle et de sa magie.

Ils organisent un petit concours sur le chemin entre l'église Saint-Eustache et l'Opéra.

Celui qui aura commis le moins d'erreurs se verra offrir, par ses amis, sa place pour la représentation.



Les amis

CLOTHILDE
CONSTANCE
CHRISTIAN

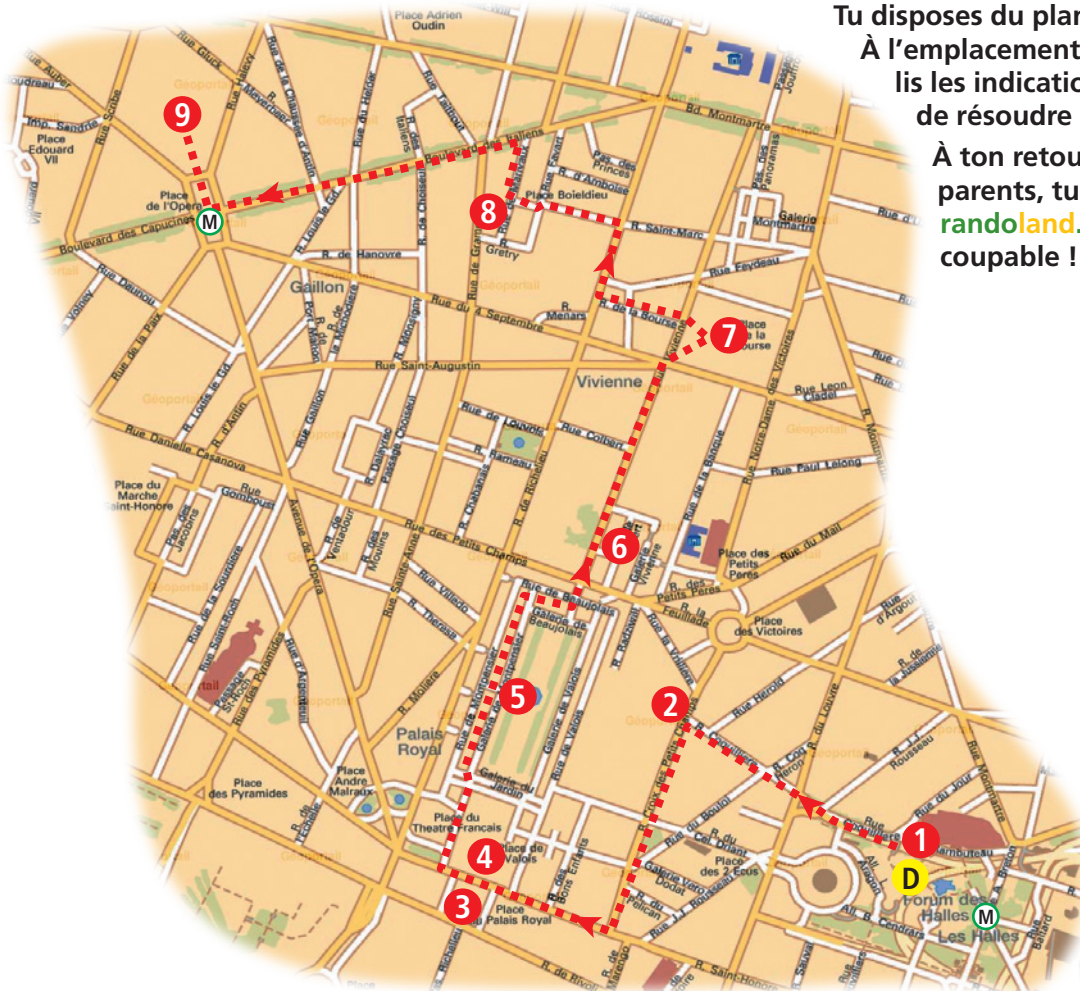
CATHERINE
FRANÇOISE



Tu disposes du plan ci-dessous.

À l'emplacement des points rouges, lis les indications qui te permettront de résoudre l'énigme principale.

À ton retour à la maison, avec tes parents, tu pourras vérifier sur le site randoland.fr si tu as trouvé le bon coupable !



CETTE PAGE EST PROTÉGÉE. CETTE PAGE EST PROTÉGÉE.

Paris Des Halles à l'Opéra

Lors du passage devant chacun des indices les affirmations énoncées par chacun. Indique ensuite dans le tableau de bas de page, la lettre des propositions, si l'affirmation est vraie (V) ou fautive (F). Tu pourras en déduire qui sera le gagnant !

CHRISTIAN : Sur la façade il y a deux fois plus de colonnes que de statues de femmes.
CATHERINE : Il y a vraiment plus de mâles que de femelles et une plume dans sa main.

1 Église Saint-Eustache

CLOTHILDE : Parmi les statues il y en a trois qui ont des ailes et on voit deux anges, et au milieu une femme qui tient un enfant dans ses bras.
FRANÇOISE : Il n'y a que quatre anges.
CHRISTIAN : Non il n'y a que des femmes.

4 Conseil d'Etat

FRANÇOISE : Les deux fontaines triangulaires du conseil d'Etat sont identiques.
CLOTHILDE : Non ils sont différents. L'un comporte un fronton et l'autre non.
CONSTANCE : Au-dessus du fronton triangulaire on voit une femme qui tient un enfant dans ses bras. L'anneau de gauche on peut voir un bélier.

2 Banque de France

CATHERINE : A droite de la porte, on voit une femme qui tient un enfant et il y a un coq au-dessus.
FRANÇOISE : Sur le fronton triangulaire, on voit trois figures et un enfant.
CLOTHILDE : Sur le fronton triangulaire, on voit une femme qui a les yeux bandés.

5 Jardin du Palais-Royal

CHRISTIAN : Dans le jardin on voit deux fontaines de boules en acier. Il y a 25 boules au total.
CATHERINE : La somme de boules des deux fontaines est un multiple de 5.
FRANÇOISE : La somme des boules des deux fontaines est égale à 34.

Le multiple d'un nombre est le produit de ce nombre par un autre nombre.

3 Façade du Louvre

FRANÇOISE : On peut voir 8 figures sur 4 colonnes.

CETTE PAGE EST PROTÉGÉE. CETTE PAGE EST PROTÉGÉE.

6 Galerie Vivienne

CLOTHILDE : Sur la façade de la galerie, on peut voir une figure à gauche et une figure à droite.
CONSTANCE : Non c'est l'inverse.
CHRISTIAN : On voit pas un poignard à droite, c'est un serpent.

FRANÇOISE : Non, un an a 12 mois et celui qui joue du violon se trouve au milieu.
CONSTANCE : Non c'est celui qui joue de la guitare qui est au milieu. Celui qui joue du violon est à gauche.

7 Palais de la Bourse

CATHERINE : Sur la grande place, à droite il y a la statue d'un homme assis sur un coffre à jouer.
FRANÇOISE : Face au Palais de la Bourse, à droite, la statue de la femme assise est dans sa main gauche et le Code de Commerce et dans sa main droite une balance.
CLOTHILDE : On peut voir la statue à gauche du Palais quand on se tient devant le Code de Commerce. Elle est dans sa main droite et la balance dans sa main gauche.

Le palais de la bourse est aussi appelé Palais National du nom de son architecte, mort pendant la construction.

9 Opéra Garnier

FRANÇOISE : Les musiciens sont classés de gauche à droite) de celui qui a vécu le moins longtemps jusqu'à celui qui a vécu le plus longtemps.
CATHERINE : Mozart est plus longtemps que Beethoven.
CONSTANCE : Au-dessus du mot Chorégraphie on peut voir les mots Ballet et Opéra.

8 Opéra-comique

CHRISTIAN : Sur la façade de l'opéra-comique, on peut voir quatre enfants : un qui joue du violon, un qui joue de la guitare, un qui joue de la flûte et un qui danse.

Tu peux maintenant savoir qui est le gagnant.

Énigme 7505608G

randoland.fr

CETTE PAGE EST PROTÉGÉE. CETTE PAGE EST PROTÉGÉE.