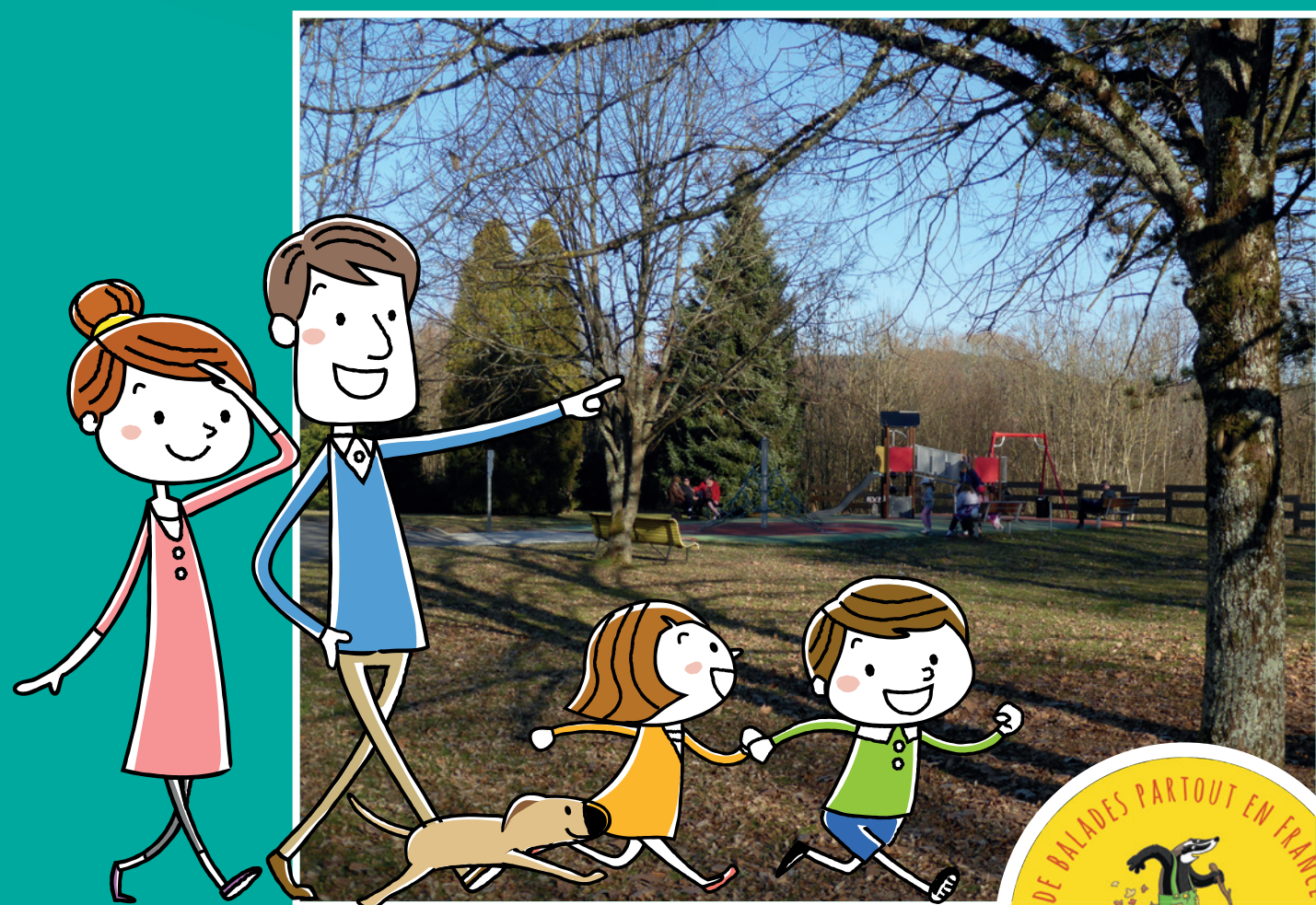


# BALADES LUDIQUES POUR PETITS ET GRANDS

Étival-Clairefontaine



Visiter,  
se balader,  
s'amuser!



Office de Tourisme de Senones  
18 Place Dom Calmet  
88210 Senones  
Tel : + 33 (03) 29 57 91 03  
[tourisme@vosges-portes-alsace.fr](mailto:tourisme@vosges-portes-alsace.fr)  
[senones@vosges-portes-alsace.fr](mailto:senones@vosges-portes-alsace.fr)

Facile



2,2 km

1h 15

Départ: Parking du cimetière

GPS: 48.364629N - 6.867945E

# Étival- Clairefontaine

## Carnet de route

Soyez vigilants avec vos enfants notamment sur les zones non piétonnes et le long des cours d'eau. Le parcours s'effectue sous votre entière responsabilité. La société Randoland et l'Office de tourisme déclinent toute responsabilité en cas d'accident.

Débuter la balade sur le parking du cimetière. Longez le cimetière à l'opposé de l'abbaye. Au bout du chemin, prendre le temps d'observer le paysage **1**.

Tourner à gauche dans le chemin de terre, derrière le cimetière. Au bout du chemin, prendre à gauche le long des parkings. Arriver au panneau stop. Tourner à gauche pour remarquer, sur le mur de la maison ancienne, face au passage piétons, la plaque commémorative du centenaire de la Grande Guerre **2**.

Revenir sur ses pas et continuer tout droit. Avant de franchir le pont sur la Valdange, traverser la route sur le passage piétons. Continuer (direction St-Rémy) puis, juste après la maison n° 3, prendre le sentier à gauche qui longe le ruisseau. Continuer sur ce chemin. Attention aux berges de la rivière, rester très vigilant avec les enfants. Arriver aux

étangs de pêche, rejoindre la cabane, faire encore quelques mètres puis se retourner **3**.

Revenir sur ses pas et continuer en restant à droite. Arriver derrière les immeubles et prendre à gauche, le long de la mairie pour arriver sur la rue du Vivier. La prendre à gauche, traverser sur le passage piétons et remarquer le monument en l'honneur des FFI et Maquisards sur la place à votre droite **4**.

Continuer jusqu'à l'abbaye. Traverser prudemment sur le passage piétons. Remarquer l'ancienne plaque directionnelle métallique sur le mur de l'abbaye, face à vous **5**.

S'approcher du portail principal de l'abbaye et repérer l'inscription sur le tympan (structure triangulaire au-dessus du portail d'entrée) **6**.

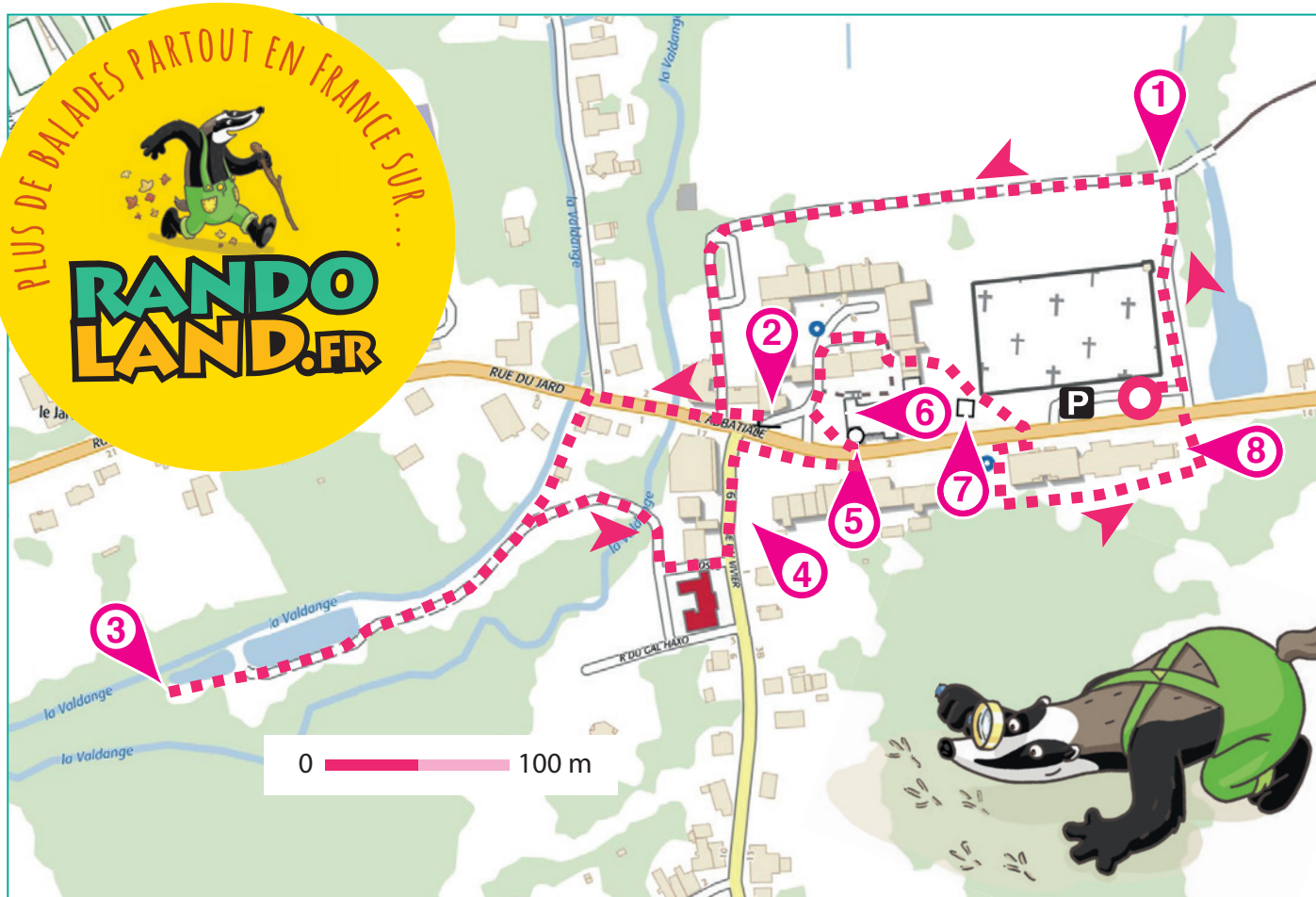
Ne pas hésiter à entrer dans l'abbaye

pour découvrir les vitraux dont certains évoquent la papeterie Clairefontaine.

Ressortir de l'église et prendre à droite pour entrer dans la cour des Moines. Emprunter le passage couvert vers la maison n° 3 pour passer derrière l'église. Passer devant le monument aux morts **7**.

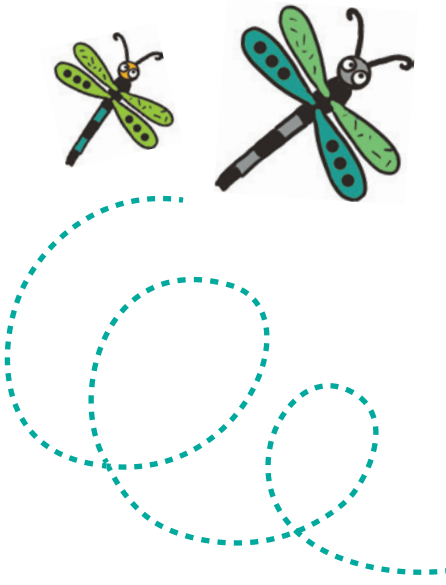
Traverser la route départementale en empruntant le passage piétons. Prendre légèrement à droite pour s'approcher de la fontaine. À ce niveau, passer derrière le bâtiment. Aller en direction de l'aire de jeux et prendre à gauche pour revenir vers la route départementale. Remarquer sur la façade latérale du bâtiment, avant d'arriver à la route, la plaque commémorative en l'honneur des aviateurs **8**.

Traverser prudemment sur le passage piétons pour revenir au parking.





En visite au château, les enfants doivent retrouver le bouclier du dernier seigneur que la maîtresse leur a présenté en classe.  
 Utilise les informations fournies sur la page suivante pour aider les enfants à retrouver le bon bouclier. En fin de parcours, note son code dans la case prévue pour la réponse.



## AVANT DE PARTIR

Trois jeunes tambours, s'en revenaient de guerre,  
 Trois jeunes tambours, s'en revenaient de guerre,  
 Et ri et ran, ranpataplan, s'en revenaient de guerre.  
 Le plus jeune a dans sa bouche une rose. (bis)  
 La fille du roi était à sa fenêtre. (bis)  
 Joli tambour, donnez moi votre rose. (bis)  
 Fille du roi, donnez moi votre cœur. (bis)

The wall displays 18 shields with the following characteristics:

- F:** Blue shield with a white eagle and a gold fleur-de-lis.
- A:** Red shield with a white eagle.
- K:** Blue shield with a white eagle and a gold crown.
- N:** Yellow shield with a red eagle and a gold fleur-de-lis.
- I:** Yellow and red shield with a white eagle and a gold crown.
- D:** Blue shield with a white eagle and a gold fleur-de-lis.
- G:** Yellow shield with a blue crown and a gold fleur-de-lis.
- C:** Yellow and red shield with a blue fleur-de-lis.
- J:** Red shield with a white crown and a gold fleur-de-lis.
- E:** Red shield with three gold fleur-de-lis.
- L:** Yellow shield with a blue eagle.
- H:** Yellow shield with a white crown and three gold fleur-de-lis.
- M:** Blue shield with a white eagle and a gold fleur-de-lis.
- B:** Blue shield with a white eagle and a gold fleur-de-lis.

TA RÉPONSE

CETTE PAGE EST PROTÉGÉE. CETTE PAGE EST PROTÉGÉE.



POUR ACHETER LE FICHER NON PROTÉGÉ, RENDEZ-VOUS SUR WWW.RANDOLAND.FR

1 Le paysage

Quelle photo a été prise de l'endroit où tu te trouves ?

Tu vas découvrir le nombre de motifs



5 La plaque directionnelle

Quel chiffre n'est pas représenté sur cette plaque ?



2 La plaque commémorative

Quel groupe d'étiquettes te permet de reconstituer le mot ?



6 L'abbaye

Quel nuage de lettres te permet de reconstituer le nom de l'abbaye ?



3 Les étangs

Quel chiffre correspond aux étangs que tu trouves ?



7 Le monument aux morts

Repère la médaille représentée entre les dates 1914 et 1918. Laquelle est-ce ?



4 Le monument des Maquirards

Quelle croix est visible sur le monument ?



8 Les cariateurs

Quel drapeau est représenté sur la plaque ?



forme du motif haut

couleur du motif haut

CETTE PAGE EST PROTÉGÉE. CETTE PAGE EST PROTÉGÉE.

1-9 ans



# Étival-Clairefontaine

## ÉNIGME

Aujourd'hui, atelier un peu particulier chez Camille et Manon : elles ont décidé de fabriquer leur propre papier recyclé.

Pour cela, après avoir fait tremper toute une nuit des petits morceaux de papier journal dans de l'eau tiède, elles forment une pâte. Elles l'étalent sur un tamis qu'elles recouvrent d'un tissu de chaque côté. À l'aide d'une éponge qui tapote et d'un rouleau qui presse, et en répétant cette opération plusieurs fois, un maximum d'eau est enlevé. Enfin, elles laissent sécher. Ça y est, leur première feuille est prête.

Mais au fait, pourquoi cette drôle d'idée ? Pour faire honneur à la première papeterie créée en 1512 à Étival par un certain abbé.

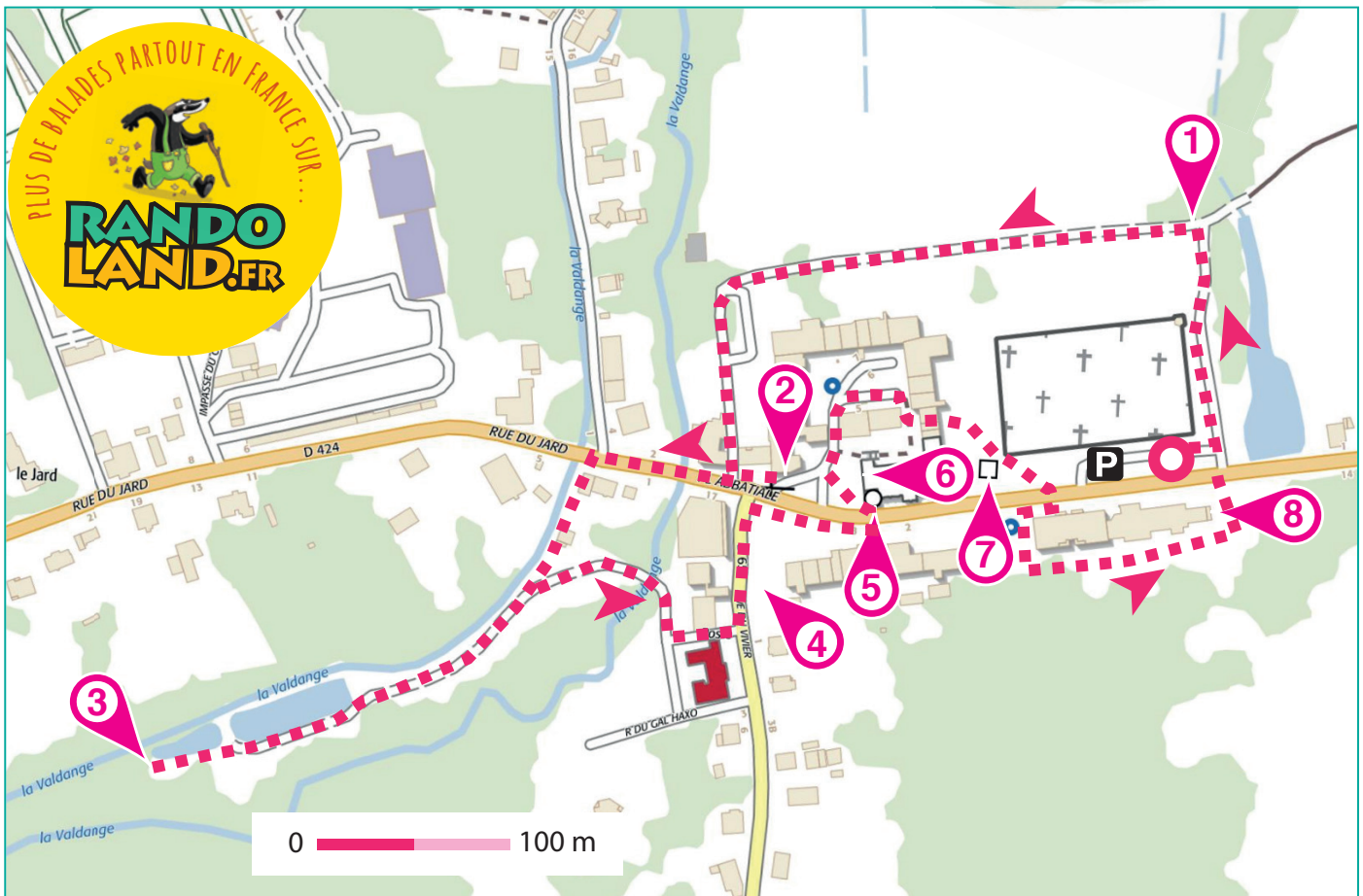
*Sauras-tu retrouver le nom de ce papetier ?*



Tu disposes du plan ci-dessous.

À l'emplacement des pastilles numérotées, lis les indications qui te permettront de résoudre l'énigme principale.

À la fin de ta balade, rends-toi à l'Office de Tourisme ou sur le site [randoland.fr](http://randoland.fr) pour vérifier ta réponse.





6 Dans la grille de bas de page les réponses trouvées en face de la grille.

### 1 Le paysage

Laquelle de ces trois photos représente bien l'endroit que tu es en train d'admirer ?

Reporte dans la grille le prénom de l'enfant qui a vu le même paysage que toi.



CLEMENT TITOUAN BIANCHE

### 2 La plaque commémorative

Trouve le titre du hymne à polka. Apprécie les lettres qui se répètent dans ce titre. Avec les lettres restantes, trouve le prénom qui est de la même chose que « terre » ou « univers ».

LETTRE À TROUVER

Écris ta réponse dans la grille.

### 3 Les étangs

Regarde les trois photos ci-dessous. Une seule a été prise ici.

Note dans la grille le prénom de l'enfant qui l'a prise.



FANTINE NICOLAS CAMILLE

### 4 Le monument de Paillards

Messieurs Didier et Humbert ont tous les deux le même prénom. Une fois le prénom trouvé, reporte-le dans la grille.

### 5 La plaque directionnelle

Indique ce que signifie cette grille à l'aide de la lettre VIOLETTE : Si je veux aller en direction de Paillards, je dois aller à gauche. ORANGE. Non ! Si tu veux aller en direction de Paillards, tu dois partir vers la droite. Si tu trouves le nom du papetier, reporte-le dans la grille.

### 6 Lablaye

Cherche l'inscription présente sur le tympan de l'église de Lablaye. Occupe toi d'abord des voyelles. Reporte-les dans la grille en les classant dans l'ordre alphabétique.

### 7 Le monument aux morts

En plus d'être des victimes militaires de la guerre de 1939-1945, ces personnages ont un autre point commun : ils ont le même nom de famille. Combien de personnages ont ce nom de famille ? Écris en toutes lettres ce nombre dans la grille.

### 8 Les chiffres

Additionne entre eux les chiffres qui composent les lettres de l'année où a eu lieu le mariage de la tante Bolen.

Le mariage a eu lieu en 1931. + 1 + 9 + 3 = 13. Inscris dans la grille le prénom de l'enfant qui a égalé ce nombre. À toi de jouer sur un cible.



JULIAN VIKTOR ALIZEA



Grille de Paillards Circuit n° 181 (2017)

1 >									
2 >									
3 >									
4 >									
5 >									
6 >									
7 >									
8 >									

Remets en ordre les caractères suivants afin de retrouver le nom du papetier recherché.

La réponse : [ ] [ ] [ ] [ ] [ ] [ ] [ ] [ ] [ ] [ ] [ ] [ ] [ ] [ ] [ ]



# Étival-Clairefontaine

## ÉNIGME

**A**u loin, près de la rivière, Ruben aperçoit une masse énorme. Il décide alors de s'en approcher et là, une immense usine apparaît sous ses yeux. Cette usine fabrique des cahiers d'écolier mais aussi de très jolis papiers.

Il faut dire que la commune d'Étival-Clairefontaine était le lieu idéal pour créer les Papeteries de Clairefontaine. En effet, le territoire comptait de nombreux moulins et l'industrie locale fournissait des chiffons. De l'eau et des chiffons, il n'en fallait pas plus pour produire du papier.

Depuis 1858, les Papeteries de Clairefontaine n'ont fait que s'agrandir. Son fondateur serait probablement fier du chemin parcouru.

*Aide-toi des indications de l'inspecteur Rando pour retrouver le nom de ce fameux papetier.*



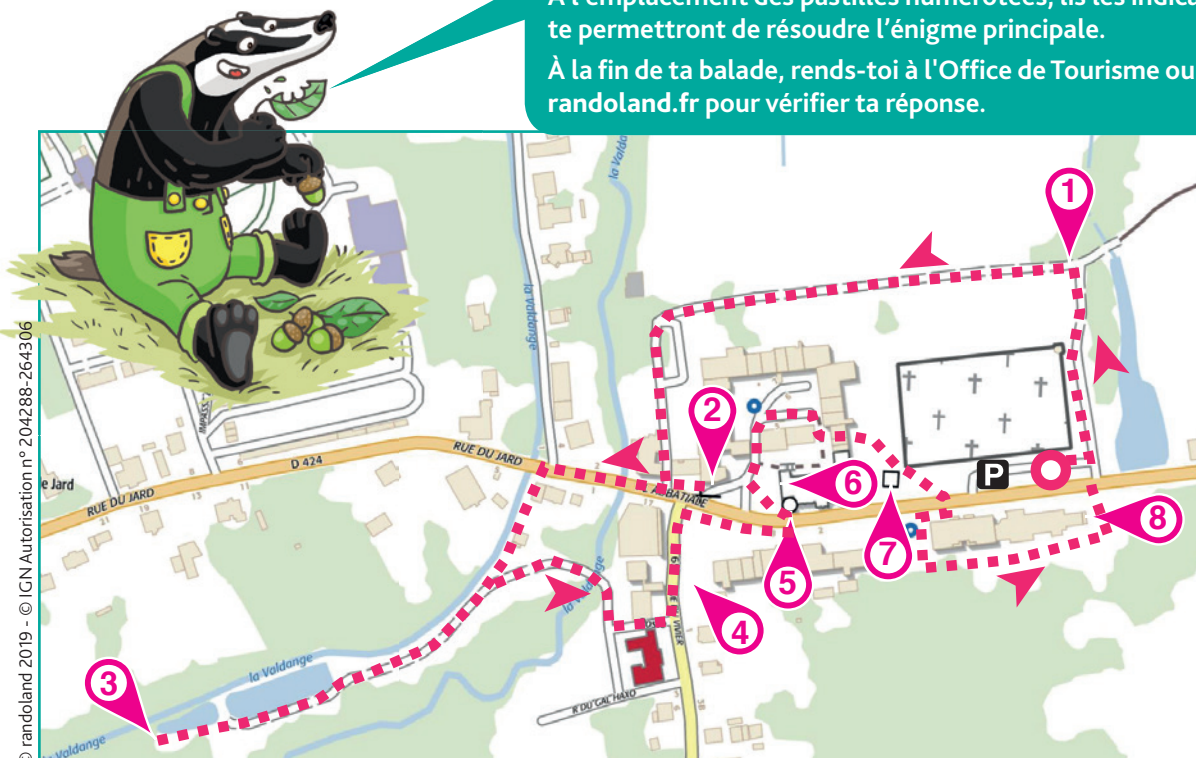
## Liste des papetiers

- ▶ **Jean-Baptiste BICHELBERGER**, né le 22 février 1821, mort le 27 février 1877
- ▶ **Louis-Gabriel SACIDE**, né le 14 octobre 1819, mort le 23 mai 1869
- ▶ **Louis-Philippe DERICHTER**, né le 28 janvier 1825, mort le 7 janvier 1885
- ▶ **Marc-Olivier EMPAND**, né le 1<sup>er</sup> mars 1820, mort le 6 octobre 1880
- ▶ **Marie-Alphonse CHAMBREY**, né le 5 décembre 1822, mort le 16 juin 1878
- ▶ **Marie-Joseph CHOPLON**, né le 17 mai 1807, mort le 2 décembre 1875
- ▶ **Paul-Émile BACAYIN**, né le 23 avril 1818, mort le 14 avril 1879
- ▶ **Pierre-Alexandre TROUVILLE**, né le 6 août 1800, mort le 28 mars 1862
- ▶ **Pierre-Olivier ERGOTZ**, né le 30 juin 1803, mort le 12 juillet 1868

Tu disposes du plan ci-dessous.

À l'emplacement des pastilles numérotées, lis les indications qui te permettront de résoudre l'énigme principale.

À la fin de ta balade, rends-toi à l'Office de Tourisme ou sur le site [randoland.fr](http://randoland.fr) pour vérifier ta réponse.





**CETTE PAGE EST PROTÉGÉE. CETTE PAGE EST PROTÉGÉE.**

Il faut passer attentivement les indications fournies. Elles te permettront de résoudre l'énigme posée au verso de la page.

**1 Le pays**

Parmi les trois photos ci-dessous, laquelle correspond au paysage que tu as vu dans le film ? Le résultat de l'opération notée sous la bonne photo t'indique le mois de naissance d'un des papetiers. Ce n'est pas le fondateur alors supprime-le vite de ta liste !



$(3 \times 2) + 3$       $(5 \times 4) - 12$       $(3 \times 3) + 5$

**2 L'année**

L'année où cet hymne a été interprété, l'un des papetiers était déjà mort depuis plus de 30 ans. Ce n'est pas la personne recherchée, tu peux la rayer de ta liste.

**3 Les photos**

Parmi les trois photos ci-dessous, une seule a été prise ici. Le nom d'un des papetiers rime avec le prénom de l'enfant qui a pris la photo. Rayer-le de ta liste !



DIVIN     RONAN     EMILIEN

**4 Le monument des Maquisards**

C'est le prénom qu'on retrouve le plus sur ce monument. Sachant que les consonnes valent + 8 et les voyelles - 2, calcule la valeur de ce prénom. Ex. : PAUL → 8 - 3 - 3 + 8 = 10

**5 La plaque directionnelle**

Quelle est la distance, en mètres, séparant Clairefontaine de Pajailles ? (On a 180° ce qui veut dire qu'il s'agit de la date de naissance d'un des papetiers. Hélas, ce n'est pas la personne recherchée. Rayer-le de ta liste !)

**6 L'abbaye**

Observe la citation dans le tympan triangulaire. La consonne la plus présente est aussi l'initiale du mois de décès de l'un des papetiers. Rayer-le de ta liste !

**7 Des noms de guerriers**

Ils ont le même prénom et le même nom : le premier est mort lors de la Grande Guerre et le deuxième, lors de la Seconde Guerre mondiale. Additionne le nombre total de lettres de leur prénom et de leur nom. Un des papetiers est né un jour qui est un multiple de ce nombre. Rayer-le de ta liste !

**8 Les chiffres**

Grâce au texte écrit en anglais sur la plaque, découvre le code suivant : 6-5, 2-2 ; 1-12 ; 1-6, 4-5, 5-3, 7-1, 3-7 (Attention, compte seulement les lettres, pas les signes). Le nombre en bleu t'indique la ligne et le nombre en vert la position de la lettre dans la ligne. Ex. : 5-1 (5<sup>e</sup> ligne, 1<sup>er</sup> lettre) = W

Tu vois la traversée de la rivière par deux des personnages mais écrit à l'envers. L'imprime-le de ta liste.



Circuit n° 8816501G

Tu devrais avoir noté le nom de la personne recherchée.

Ta réponse: .....