

BALADES LUDIQUES POUR PETITS ET GRANDS

Milly-la-Forêt



© Office de Tourisme



Visiter,
se balader,
s'amuser!



Office de Tourisme de Milly-la-Forêt,
Vallée de l'École, Vallée de l'Essonne
47 rue Langlois
91490 Milly-la-Forêt
01 64 98 83 17
www.millylaforet-tourisme.com
info@millylaforet-tourisme.com

Facile



2,6 km

1 h 15

Milly-la-Forêt

Départ: Office de Tourisme
GPS: 48.4031607 / 2.4697173

Milly-la-Forêt est située à une cinquantaine de kilomètres au sud de Paris. Village gaulois dès 285 av. J-C, lieu de naissance de saint Wulfran vers l'an 640, le domaine fut ensuite offert aux seigneurs méritants par les rois de France. Ruiné par les Anglais au XIV^e siècle, il fut rebâti et fortifié par Louis Malet de Graville au XV^e siècle. Dotée d'une des plus importantes foires franciliennes, grand centre agricole et commerçant sur le passage de la route de

Lyon jusqu'au XVIII^e siècle, elle devint dès le milieu du XX^e siècle un lieu de villégiature pour les parisiens et les artistes, dont Jean Cocteau et Christian Dior. Capitale des plantes aromatiques et médicinales, c'est aujourd'hui un pôle touristique important du département et de la région Ile de France.

Carnet de route

Soyez vigilants avec vos enfants notamment sur les zones non piétonnes. Le parcours s'effectue sous votre entière responsabilité. L'Office de Tourisme et la société Randoland déclinent toute responsabilité en cas d'accident.

Le départ se fait à l'Office de Tourisme. En sortant de l'Office de Tourisme, prendre à droite la rue Langlois. S'arrêter devant la Porte du Moustier de Péronne pour le premier indice ①.

Poursuivre la rue Langlois et s'arrêter pour le deuxième indice devant l'Hôtel de Ville ②.

Continuer la rue Langlois vers l'église, puis emprunter à gauche la place Grammont (mail planté) juste avant celle-ci.

Sur le trottoir de gauche, se situe l'espace culturel Paul Bédou, dans lequel on peut admirer la fameuse toile « Et le soleil s'endormit sur l'Adriatique », peint par Lolo dit Joachim Raphaël Boronali, âne à la queue duquel on a attaché un

pinceau. Ce canular retentissant fut monté en 1910 par Roland Dorgelès et ses amis pour prendre le contre-pied des nouvelles écoles de peinture et se moquer des critiques d'art.

Au bout du mail, tourner à droite dans la rue du Lau. Emprunter cette rue jusqu'au bout (impasse) pour découvrir la maison Jean Cocteau et votre troisième indice ③.

Revenir sur vos pas et prendre la première rue à gauche. L'église et l'indice 4 vous attendent un peu loin... ④.

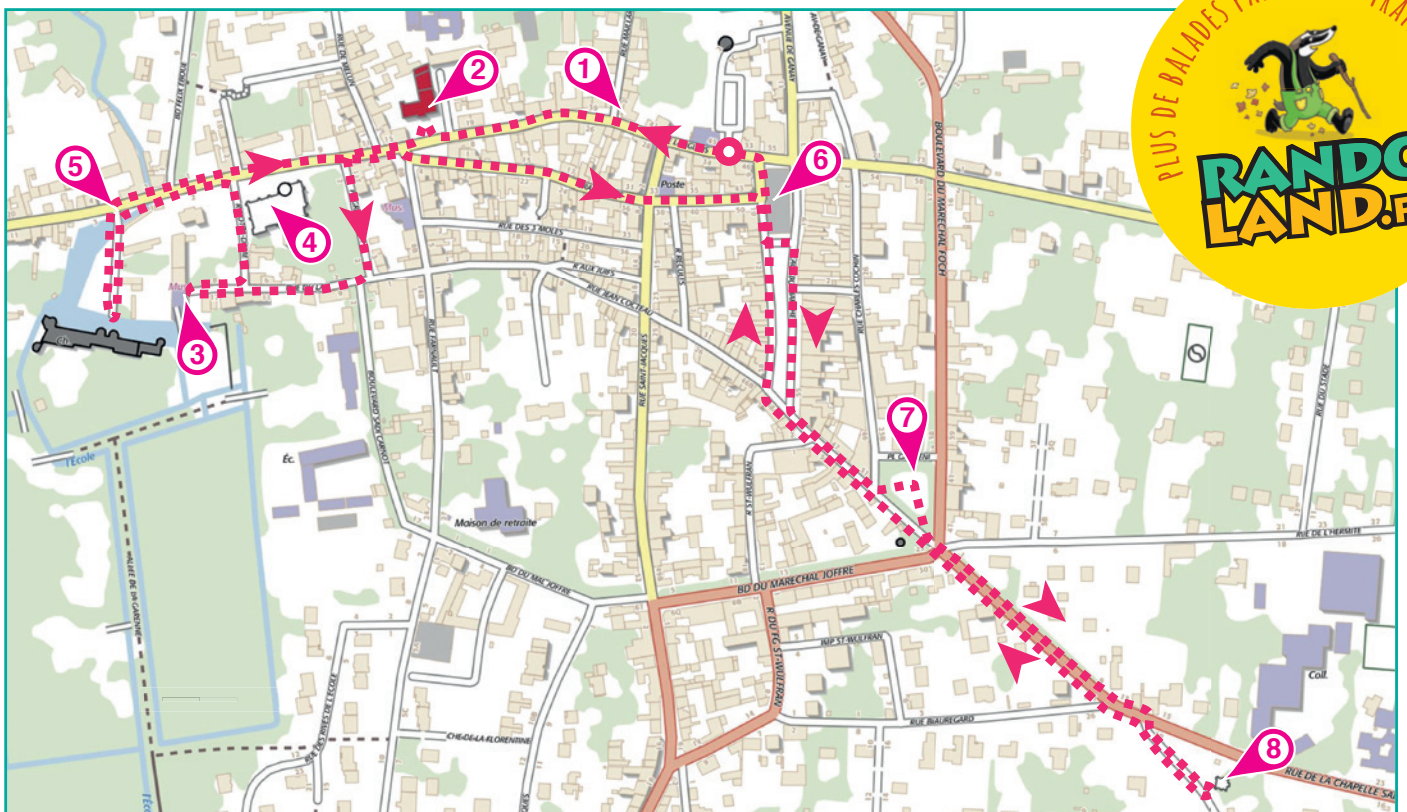
Prendre la rue dos à l'entrée de l'église. Celle-ci vous mène jusqu'au cinquième indice : le lavoir et le château de la Bonde ⑤.

Reprendre la rue Saint Pierre, puis la rue Langlois. Au niveau de l'Hôtel de Ville, suivre l'indication des halles. C'est la Grande Rue qui vous conduit à la halle, votre prochaine étape ⑥.

Traverser la place du marché qui prolonge la halle. Puis emprunter la rue Jean Cocteau jusqu'à la place Galliéni où le septième indice vous attend... ⑦.

Poursuivre la rue en direction de la chapelle St Blaise, que vous apercevrez au prochain croisement ⑧.

Revenir par le même itinéraire jusqu'à la halle. Traverser celle-ci puis prendre à gauche pour retrouver l'Office de Tourisme et le parking.

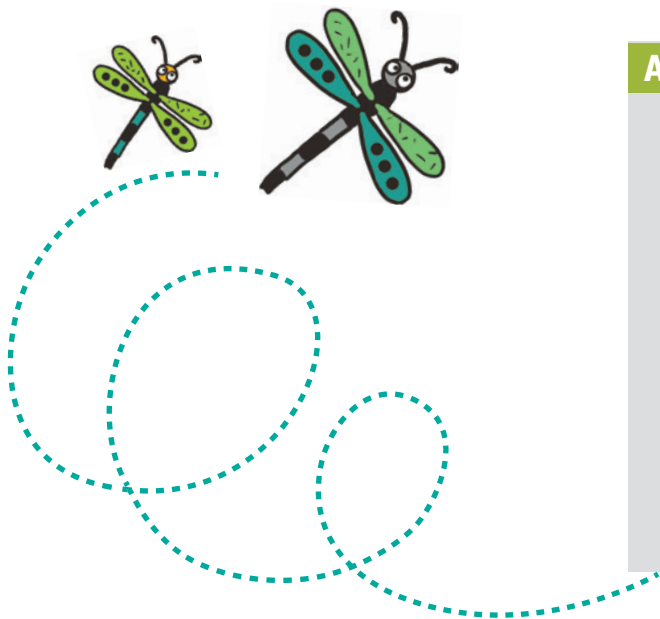




Milly-la-Forêt

Les enfants se demandent quelle fleur ils aimeraient bien avoir dans leur jardin. Utilise les informations fournies sur la page suivante pour retrouver la fleur choisie par nos deux amis.

En fin de parcours, note sa lettre ou son chiffre dans la case prévue pour la réponse.



AVANT DE PARTIR

Dansons la capucine,
y'a plus de pain chez nous!
y'en a chez la voisine,
mais ce n'est pas pour nous,
youh !



TA RÉPONSE

CETTE PAGE EST PROTÉGÉE. CETTE PAGE EST PROTÉGÉE.

Milly-la-Forêt

POUR ACHETER LE FICHIER NON PROTÉGÉ.

CETTE PAGE EST PROTÉGÉE. CETTE PAGE EST PROTÉGÉE.

POUR ACHETER LE FICHIER NON PROTÉGÉ, RENDEZ-VOUS SUR WWW.RANDOLAND.FR

Quelle est la forme des arêtes de la porte du Moustier ?

En quel matériau sont les créneaux de la tour du château ?

Tu vas découvrir la couleur de la corolle.



CETTE PAGE EST PROTÉGÉE. CETTE PAGE EST PROTÉGÉE.

POUR ACHETER LE FICHIER NON PROTÉGÉ, RENDEZ-VOUS SUR WWW.RANDOLAND.FR

CETTE PAGE EST PROTÉGÉE. CETTE PAGE EST PROTÉGÉE.



nombre de feuilles vertes

LE FICHIER NON PROTÉGÉ, RENDEZ-VOUS SUR WWW.RANDOLAND.FR

CETTE PAGE EST PROTÉGÉE. CETTE PAGE EST PROTÉGÉE.

L'Hôtel de Ville

Combien y a-t-il de piliers en bois sur une file ?

Quelle lettre encadre l'horloge de l'Hôtel de Ville ?

LE FICHIER NON PROTÉGÉ, RENDEZ-VOUS SUR WWW.RANDOLAND.FR

CETTE PAGE EST PROTÉGÉE. CETTE PAGE EST PROTÉGÉE.



POUR ACHETER LE FICHIER NON PROTÉGÉ, RENDEZ-VOUS SUR WWW.RANDOLAND.FR

CETTE PAGE EST PROTÉGÉE. CETTE PAGE EST PROTÉGÉE.

La maison Jean Cocteau

La sac Gallieni

Quel est le dessin représenté sur la porte vitrée de la maison Jean Cocteau ?

Quel sorte de sac porte le soldat au milieu de la page ?

POUR ACHETER LE FICHIER NON PROTÉGÉ, RENDEZ-VOUS SUR WWW.RANDOLAND.FR

CETTE PAGE EST PROTÉGÉE. CETTE PAGE EST PROTÉGÉE.



RENDEZ-VOUS SUR WWW.RANDOLAND.FR

CETTE PAGE EST PROTÉGÉE. CETTE PAGE EST PROTÉGÉE.

RENDEZ-VOUS SUR WWW.RANDOLAND.FR

couleur des pétales

couleur du pistil

CETTE PAGE EST PROTÉGÉE. CETTE PAGE EST PROTÉGÉE.

L'église Notre-Dame de l'Assomption

La chapelle Saint-Blaise des Simples

Quelle est la forme que ton vitrail a-t-il ?

Quel animal est l'emblème signature de Jean Cocteau et celui de la chapelle ? Tu pourras le découvrir sur les panneaux à l'entrée du site.

RENDEZ-VOUS SUR WWW.RANDOLAND.FR

CETTE PAGE EST PROTÉGÉE. CETTE PAGE EST PROTÉGÉE.



RENDEZ-VOUS SUR WWW.RANDOLAND.FR

CETTE PAGE EST PROTÉGÉE. CETTE PAGE EST PROTÉGÉE.

RENDEZ-VOUS SUR WWW.RANDOLAND.FR

forme des pétales

nombre de pétales

CETTE PAGE EST PROTÉGÉE. CETTE PAGE EST PROTÉGÉE.

1-9 ans



Milly-la-Forêt

ÉNIGME

Jean Cocteau est un célèbre cinéaste, poète et écrivain qui a passé la fin de sa vie à Milly-la-Forêt.

Lila, en vacances quelques jours par ici, a visité la chapelle St Blaise qu'il a orné de ses peintures. Cela a attisé sa curiosité : elle aimerait maintenant connaître d'autres œuvres de Jean Cocteau. Elle découvre ainsi parmi la filmographie de celui-ci, un film dont elle connaît la version animée...

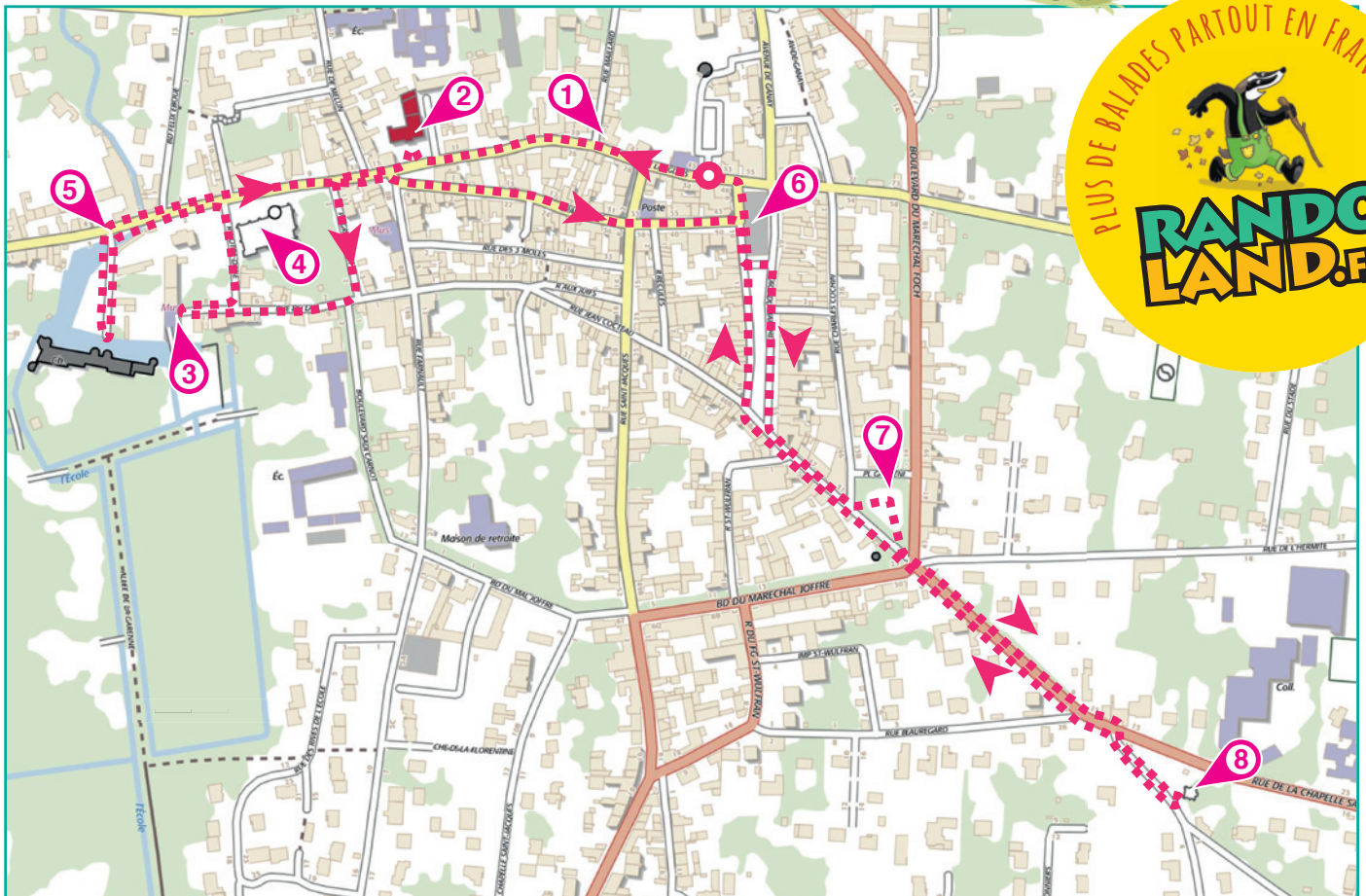
Découvre toi aussi, le titre de ce film en partant à la découverte de la ville. L'inspecteur Rando te guidera, pour retrouver les indices !



Tu disposes du plan ci-contre.

À l'emplacement des pastilles numérotées, lis les indications qui te permettront de résoudre l'énigme principale.

À la fin de ta balade, rends-toi à l'Office de Tourisme ou sur le site randoland.fr pour vérifier ta réponse.





CETTE PAGE EST PROTÉGÉE. CETTE PAGE EST PROTÉGÉE.

1. Dans le fichier de cette page, repère dans la grille de bas de page les réponses trouvées en face des nombres correspondants.

1 La porte du Moustier de Péronne

Trouve sur le panneau de explications, la signification du mot "moustier".
Ecris la réponse dans la grille.

2 La croix de Vire

Une sculpture métallique indique une ville jumelée avec Milly-la-Forêt.
Reporte son nom dans ta grille.

3 La maison Jean Cocteau

Jean Cocteau a fait la vie dans cette maison. Il légua à son fils adoptif "Doudou". Pour retrouver le caractère qui a obtenu la façade de la maison : le chiffre en bleu t'indique le numéro de la ligne et le chiffre en vert la position de la lettre dans la ligne.

3/6 - 4/4 - 2/10 - 1/11 - 7/5 - 2/3 - 3/7

Inscris la réponse dans la grille.



4 L'église Notre-Dame de l'Assomption

Retrouve sur le panneau devant l'église, à côté de nos autres lettres, le caractère qui est équivalente à celle d'un immeuble de plus de 10 étages.

Inscris la réponse dans la grille.

5 Le lazar et le château de la Borne

Quel était le grade du personnage qui fit reconstruire le château ?



CAPITAINE



LIEUTENANT



AMIRAL

Attention : certaines cases de la grille peuvent rester vides...

6 Le marché

Quel jour est organisé le marché sous la halle ?

7 La place Cellier

Le parterre fleuri de la place est en forme de croix. Le jour de la semaine qui agit-elle ?



Reporte le prénom présent sous la bonne croix dans la grille.



8 La chapelle Saint-Blaise des Simples

Quel jour d'insémination de la chapelle, les amis discutent.

Mila a souligné que la façade est en pierre avec un toit de tuile.

Mila a noté qu'il y a des contreforts, ces gros piliers appuyés sur les murs.

Quant à Mila, elle a aimé le petit clocheton, au-dessus du toit.

L'un des trois personnages a confondu... Inscris le prénom de celui qui a fait la confusion dans la chapelle St Blaise.

9 Le film

1 >

2 >

3 >

4 >

5 >

6 >

7 >

8 >

Remets en ordre les caractères des cases colorées pour retrouver le nom du film.

Ta réponse :





Milly-la-Forêt

ÉNIGME

Située au cœur du Parc naturel régional du Gâtinais français, Milly-la-Forêt est un des berceaux de la culture des plantes médicinales, appelées aussi "Simples". L'une de ces plantes reste associée à la renommée du village.

L'inspecteur Rando, de passage par ici, a établi une liste des Simples parmi celles qui entourent la chapelle dédiée au guérisseur Saint Blaise.

Parmi cette liste se trouve la plante symbole de Milly-la-Forêt. À toi de parcourir la ville pour récupérer les indices qui te permettront de découvrir cette plante... L'inspecteur Rando te guidera.



PLANTES DU JARDIN DES SIMPLES (nom - famille - hauteur)

- ▶ **Armoise (*Artemisia vulgaris*)** - Asteraceae - jusqu'à 100 cm
- ▶ **Bourrache (*Borago officinalis*)** - Boraginaceae - 40 à 60 cm
- ▶ **Camomille romaine (*Chamaemelum nobile*)** - Asteraceae - 25 à 50 cm
- ▶ **Sauge (*Salvia officinalis*)** - Lamiaceae - environ 60 cm
- ▶ **Echinacée Pourpre (*Echinacea purpurea*)** - Asteraceae - 100 à 150 cm
- ▶ **Hysope (*Hyssopus officinalis*)** - Lamiaceae - 30 à 60 cm
- ▶ **Menthe Poivrée (*Mentha Piperita*)** - Lamiaceae - jusqu'à 60 cm
- ▶ **Souci (*Calendula officinalis*)** - Asteraceae - jusqu'à 70 cm
- ▶ **Thym (*Thymus*)** - Lamiaceae - 20 à 40 cm

Tu disposes du plan ci-contre.

À l'emplacement des pastilles numérotées, lis les indications qui te permettront de résoudre l'énigme principale.

À la fin de ta balade, rends-toi à l'Office de Tourisme ou sur le site randoland.fr pour vérifier ta réponse.

